



ИНСТИТУТ
ЭКОНОМИЧЕСКОЙ
ПОЛИТИКИ
им. Е.Т. ГАЙДАРА

Финансовые ограничения регионов в условиях кризиса

Дерюгин Александр Николаевич

Научный сотрудник Лаборатории бюджетной политики ИЭП им. Е.Т. Гайдара



Основные вопросы

- ✓ **Итоги исполнения консолидированных бюджетов регионов в 2016 году**
- ✓ **Прогноз параметров сбалансированности региональных и местных бюджетов в 2017-2019 годах**
- ✓ **Отсутствие в методике распределения выравнивающих дотаций стимулов для развития регионов: миф или реальность?**



Итоги исполнения КБР за 2016 год

Темп роста доходов КБР: основные источники доходов

	Все субъекты РФ		Свердловская область	
	6 месяцев 2016	2016	6 месяцев 2016	2016
Всего доходов	102,7%	106,6%	104,6%	109,4%
Налоговые и неналоговые	105,8%	108,7%	107,1%	110,2%
Налог на прибыль	100,7%	108,1%	107,5%	123,9%
НДФЛ	108,4%	107,5%	103,6%	102,6%
Акцизы	130,2%	136,0%	123,6%	129,0%
НИО	106,8%	107,3%	119,9%	112,4%
Неналоговые доходы	102,1%	102,2%	101,2%	98,7%
Безвозмездные поступления от других бюджетов	89,5%	97,6%	80,2%	97,9%

Итоги исполнения КБР за 2016 год

Темп роста доходов КБР: региональный разрез

	Темп роста доходов КБР	Доля регионов с темпами роста доходов КБР выше уровня ИПЦ
ВСЕГО по РФ	106,6%	61%
Центральный ФО	108,5%	56%
Северо-Западный ФО	109,2%	73%
Южный ФО	110,4%	50%
Северо-Кавказский ФО	105,3%	71%
Приволжский ФО	107,7%	71%
Уральский ФО	101,3% (Свердловская область – 109,4%)	67%
Сибирский ФО	107,0%	50%
Дальневосточный ФО	97,7%	67%

Темп роста доходов и расходов КБР: региональный разрез

✓ Темп роста доходов КБР:

- ✓ Количество регионов, доходы КБР которых превысили соответствующий уровень прошлого года – **74** (**55** по итогам первого полугодия)
- ✓ Количество регионов, рост доходов КБР которых превысил годовой уровень ИПЦ (**105,4%** против **107,5%**) – **53** (**24** по итогам первого полугодия)

✓ Темп роста расходов КБР:

- ✓ Всего расходов
 - ✓ По всем субъектам – **104,8%**
 - ✓ Свердловская область – **103,3%**
- ✓ Количество регионов, расходы КБР которых превысили соответствующий уровень прошлого года – **62**
- ✓ Количество регионов, рост расходов КБР которых превысил годовой уровень инфляции – **25**



Итоги исполнения КБР за 2016 год

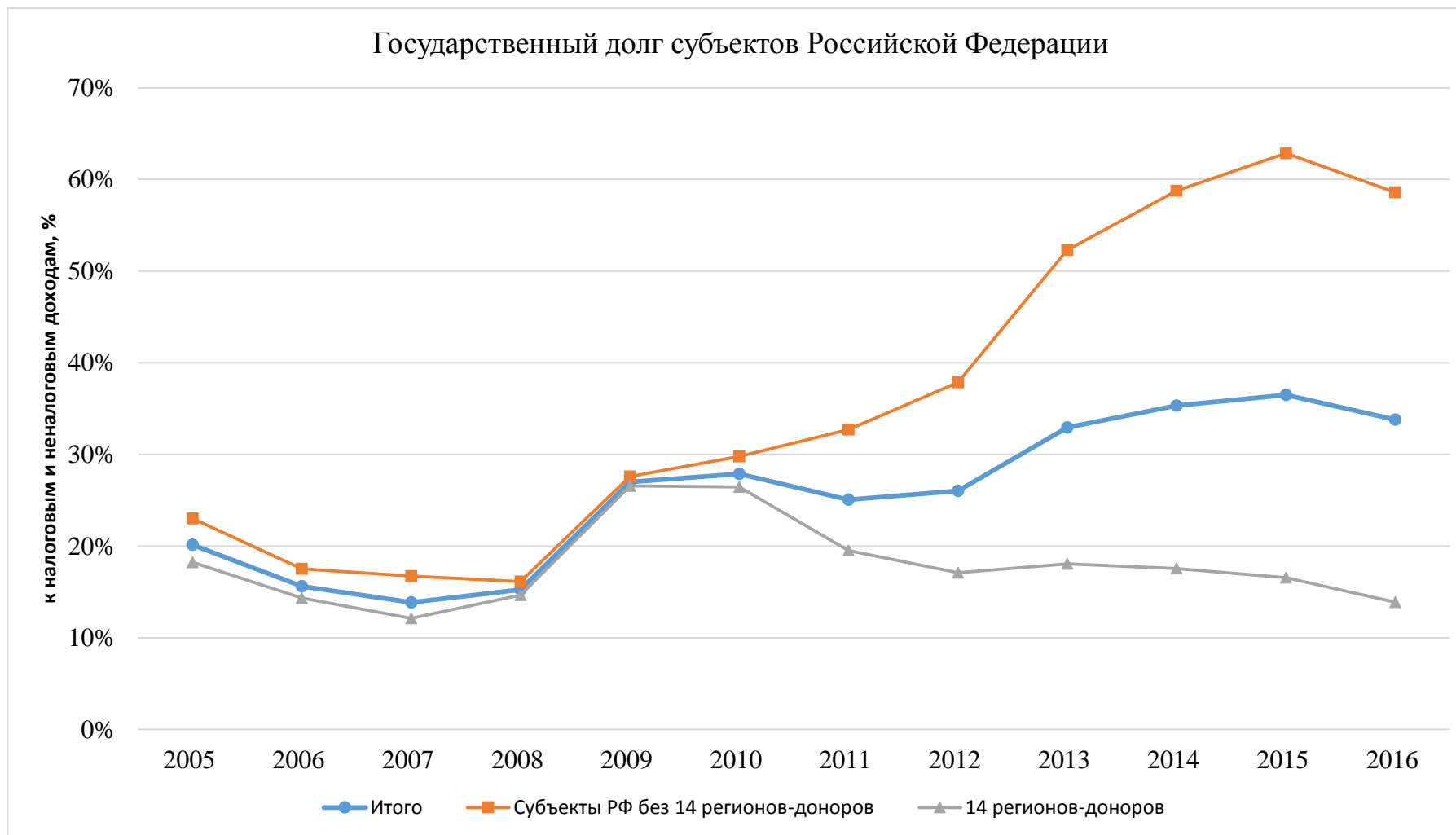
Государственный долг регионов





Итоги исполнения КБР за 2016 год

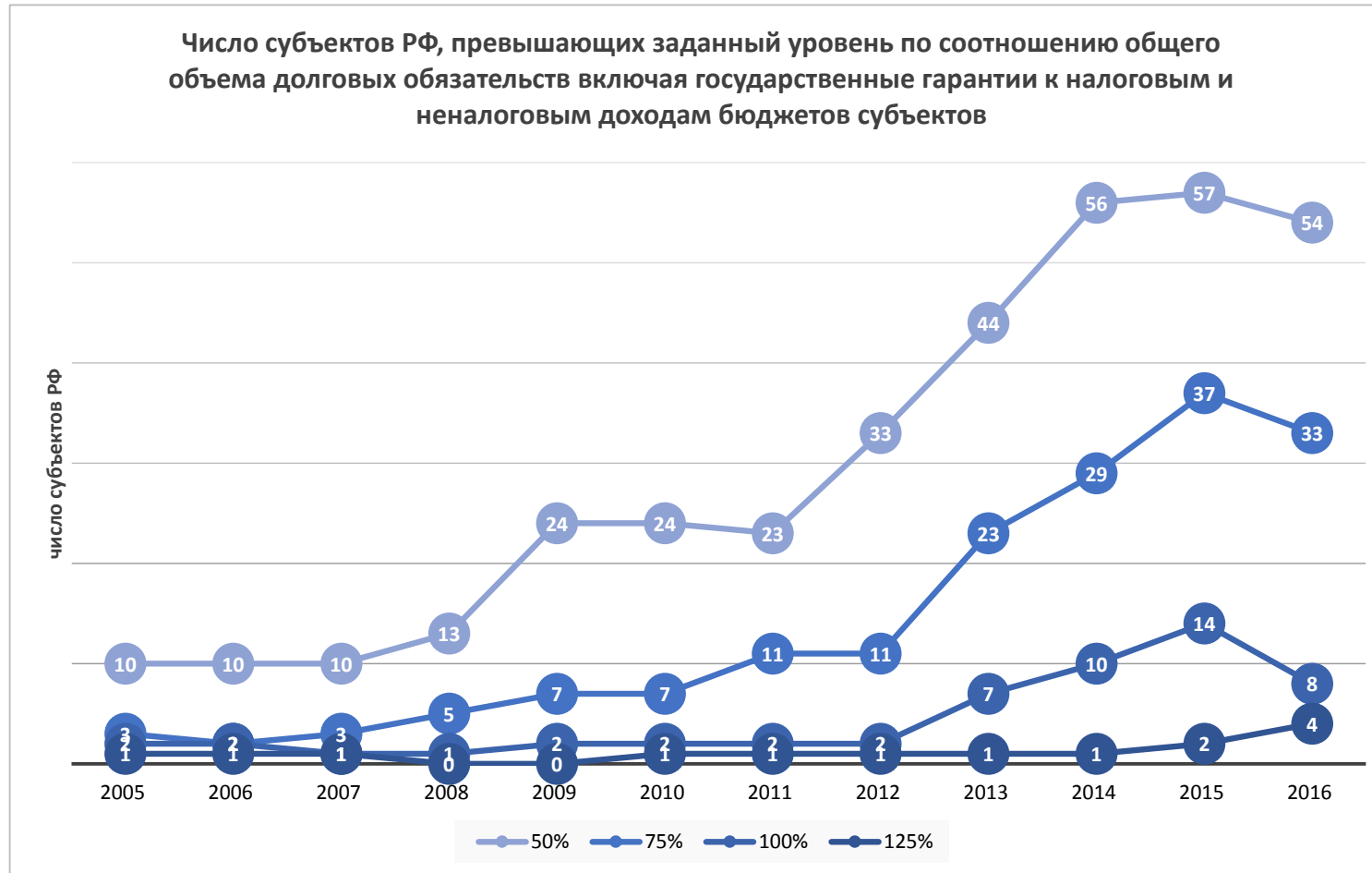
Государственный долг регионов





Итоги исполнения КБР за 2016 год

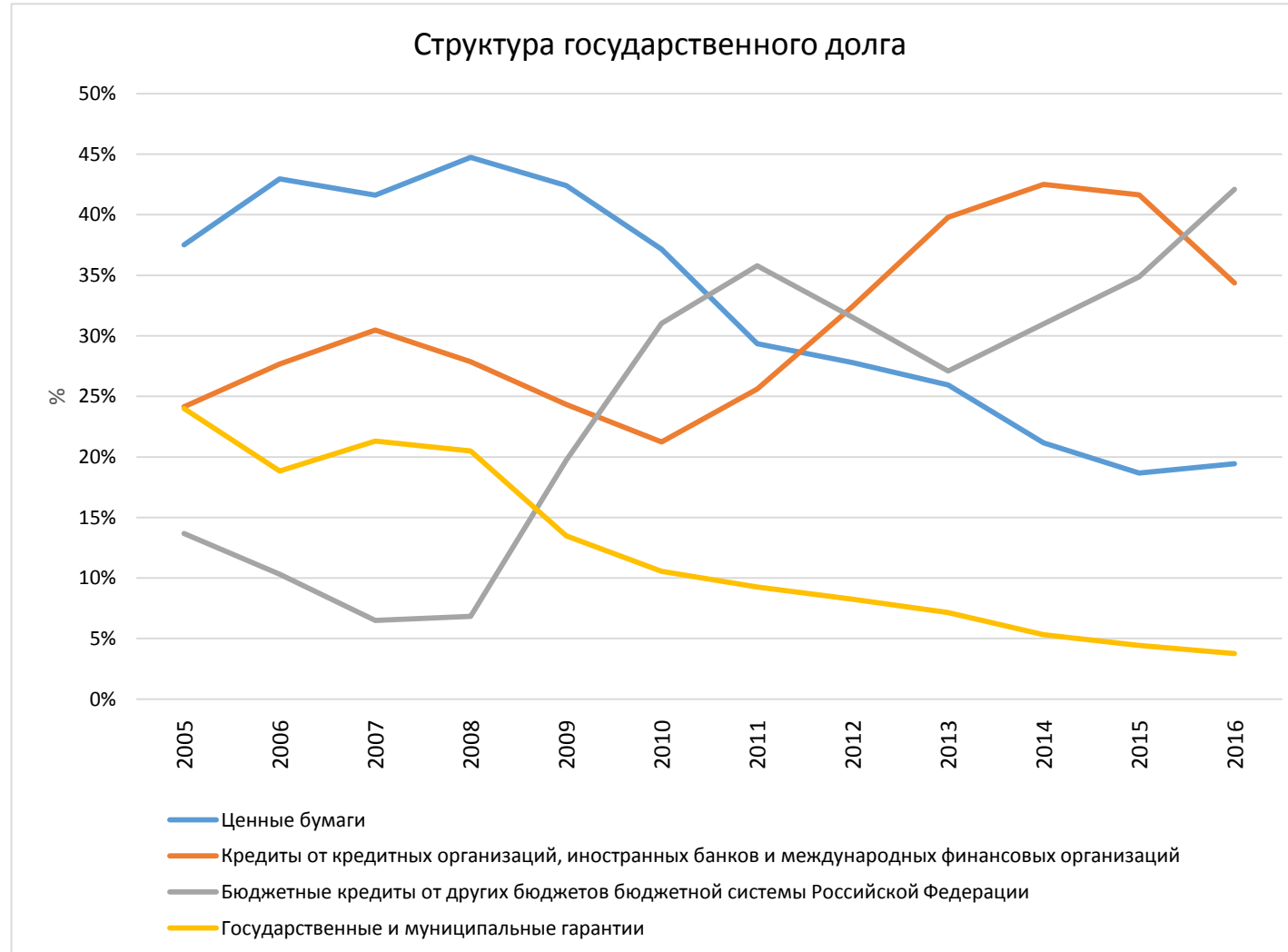
Число субъектов РФ с объемом долга, превышающим определенный уровень отношения к налоговым и неналоговым доходам бюджета субъекта





Итоги исполнения КБР за 2016 год

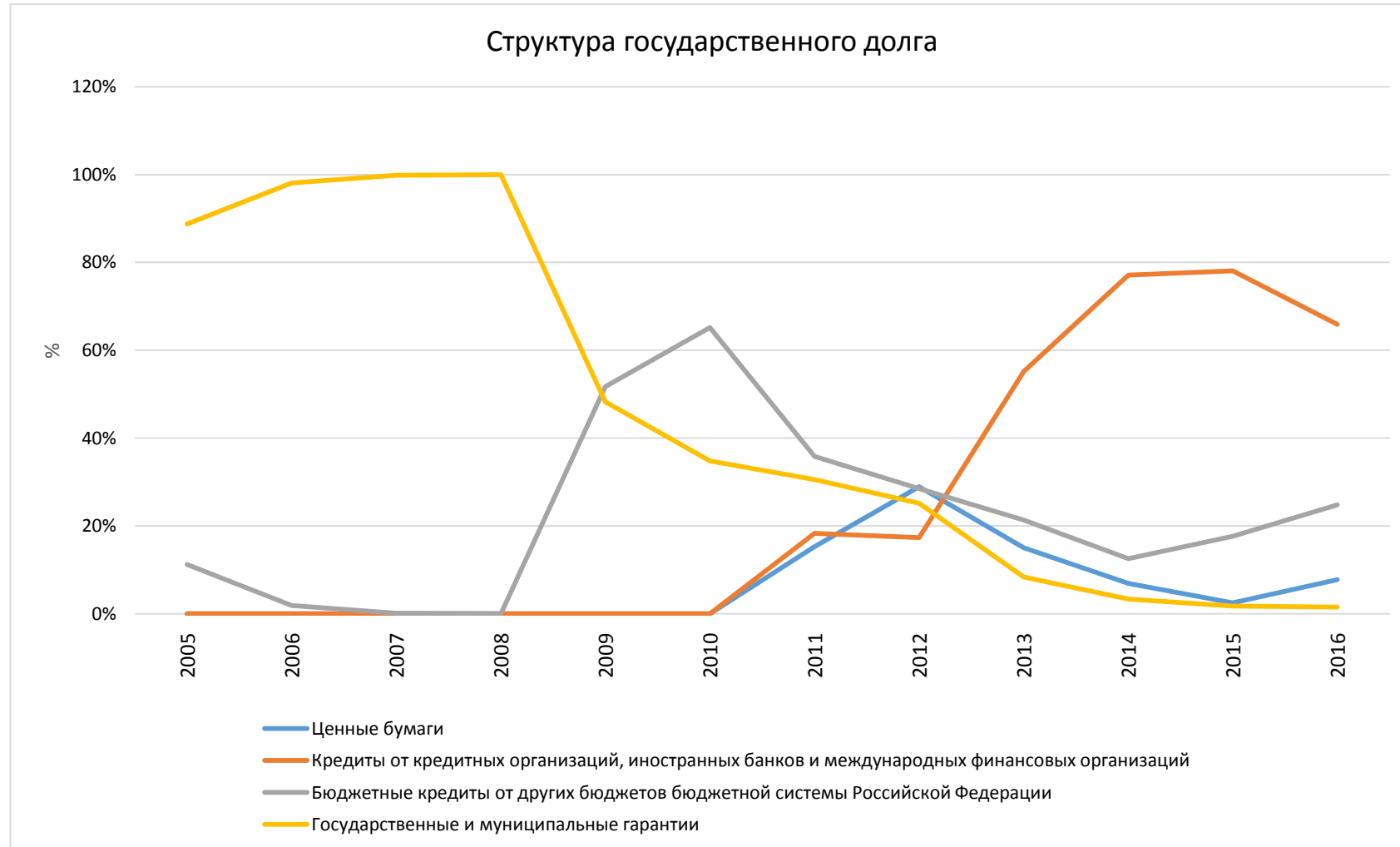
Структура государственного долга субъектов РФ





Итоги исполнения КБР за 2016 год

Структура государственного долга Свердловской области





Итоги исполнения КБР за 9 месяцев 2016 года

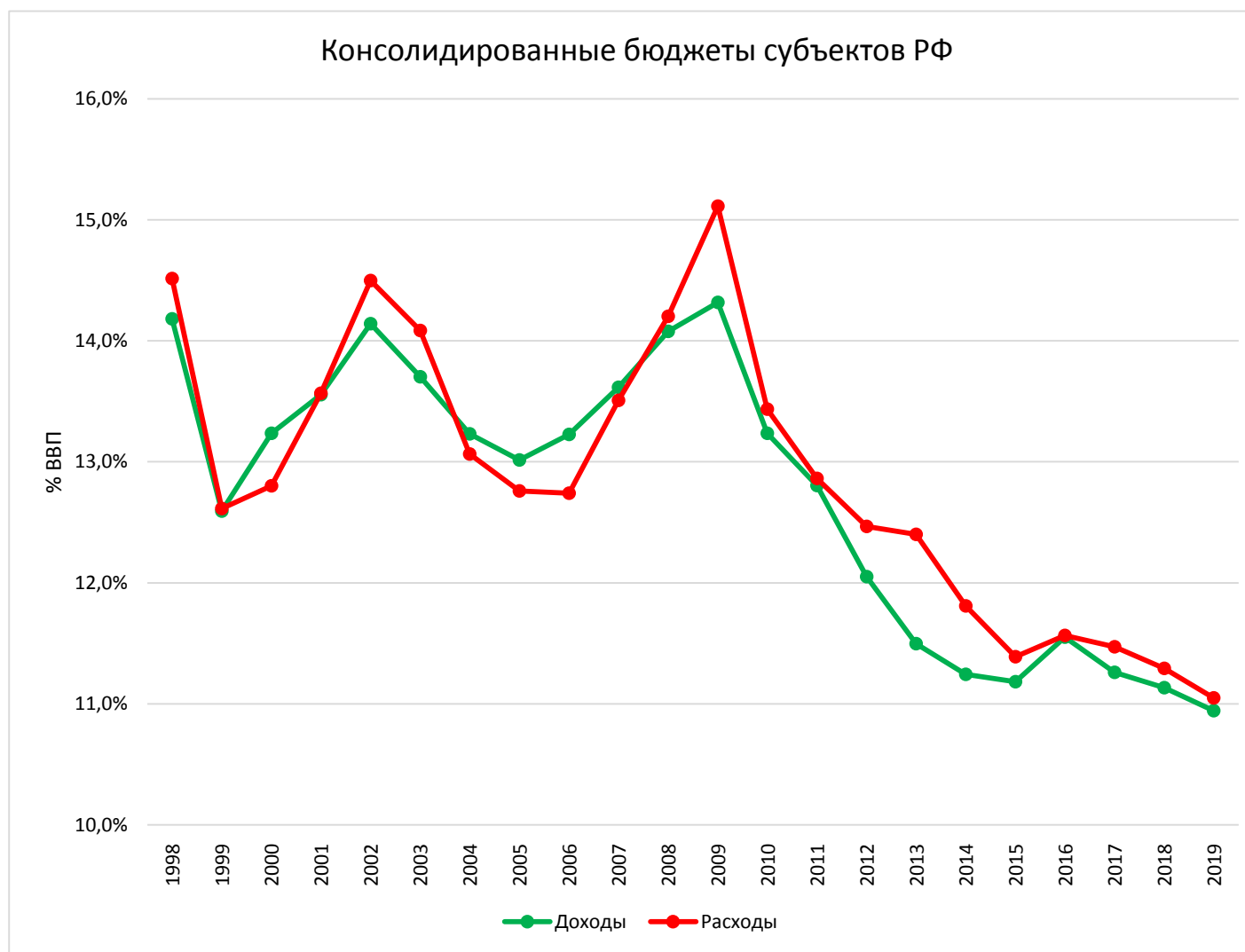
Исполнение майских указов

	Категория работников	Цел. знач., %	Отношение фактического значения к целевому, %							
			9 мес. 2015 г.		9 мес. 2016 г.		9 мес. 2015 г.		9 мес. 2016 г.	
			Р	М	Р	М	Р	М	Р	М
			РОССИЙСКАЯ ФЕДЕРАЦИЯ				СВЕРДЛОВСКАЯ ОБЛАСТЬ			
1	Врачи и работники, имеющие высшее мед. образование	200	70,7	60,4	68,6	56,2	89,7	95,5	85,8	88,6
2	Средний медицинский персонал	100	80,9	65,5	77,8	60,8	88,6	110,7	83,7	104,0
3	Младший медицинский персонал	100	49,6	41,8	49,2	39,5	52,5	64,5	52,2	63,8
4	Научные сотрудники	200	72,3	48,0	70,2	43,3	41,8		61,0	
5	Пед. работники дошкольных ОУ	100	126,7	90,6	135,4	90,1		101,5		101,5
6	Пед. работники обр. учреждений об. обр.	100	143,1	85,7	137,4	80,3	94,7	105,1	89,8	101,0
7	Пед. работники учреждений доп. обр. детей	100	101,8	79,1	103,6	79,7	79,3	88,7	83,5	90,7
8	Пед. работники, оказывающих услуги детям-сиротам	100	88,3	93,0	81,1	88,9	98,2		94,6	
9	Преп. и мастера ПО ОУ начального и среднего проф. обр.	100	85,3	61,2	81,2	60,5	90,7		87,0	
10	Преподаватели ОУ высшего проф. образования	200	86,6	44,3	87,0	41,8				
11	Работники учреждений культуры	100	88,0	56,7	86,2	54,4	100,1	75,9	97,1	76,3
12	Социальные работники	100	61,9	48,3	60,4	49,7	67,9	80,6	65,9	72,9
	Ухудшено позиций				9	10			8	5
	Число категорий, по которым осталось выполнить более 20%				6	10			4	4



Прогноз параметров сбалансированности КБР в 2017-2019 годах

Доходы и
расходы



Прогноз параметров сбалансированности КБР в 2017-2019 годах

Основные направления бюджетной политики в части МБО на 2017-2019 годы

- ✓ Передача на федеральный уровень части налога на прибыль организаций по ставке 1%
- ✓ Рост объема ДВБО субъектов РФ на 100 млрд рублей в 2017 году
- ✓ Условия предоставления выравнивающих дотаций:
 - ✓ *установление моратория* на введение на региональном и местном уровнях *льгот и преференций по налогам и иным обязательным платежам*, поступающим в региональные и местные бюджеты, и отмену установленных льгот
 - ✓ *достижение конкретных значений основных показателей увеличения экономического потенциала региона* – прирост ВРП, объем инвестиций в основной капитал, увеличение количества рабочих мест во внебюджетном секторе экономики и др.
 - ✓ *оптимизация расходов на содержание бюджетной сети*, на реализацию иных расходных полномочий органов государственной власти субъектов и органов местного самоуправления, а также установление моратория на увеличение численности государственных и муниципальных служащих и работников бюджетной сферы
 - ✓ реализация конкретных (установленных соглашением) мер по *мобилизации дополнительных доходов* в региональные и местные бюджеты
 - ✓ достижение установленных соглашением показателей по *снижению уровня дотационности региона* и *сокращению объема государственного долга*

Прогноз параметров сбалансированности КБР в 2017-2019 годах

Основные направления бюджетной политики в части МБО на 2017-2019 годы

- ✓ Предоставление дотаций за достижение наивысших темпов роста НП – 20 млрд рублей
- ✓ Усовершенствование механизма КГН: установление ограничений на учет объемов убытков убыточных организаций группы в размере не более 30% прибыли прибыльных организаций
- ✓ Снижение предельного размера дефицита бюджета субъекта до 10% от суммы доходов бюджета субъекта без учета объема безвозмездных поступлений
- ✓ Введение требования о разработке ОГВ субъектов и ОМСУ основных направлений долговой политики на период не менее трех лет
- ✓ Консолидация субсидий по принципу «одна госпрограмма/подпрограмма – одна субсидия», а также перевод иных МБТ в форму субсидий с последующей консолидацией
- ✓ Минимизация количества межбюджетных трансфертов, распределение их приложениями к федеральному закону о федеральном бюджете
- ✓ Сокращение предоставления бюджетных кредитов



Прогноз параметров сбалансированности КБР в 2017-2019 годах

Межбюджетные трансферты

Показатель	2012	2013	2014	2015	2016	2017	2018	2019
млрд руб.								
ВСЕГО	1 623,2	1 513,8	1 669,5	1 615,6	1 577,0	1 533,5	1 513,1	1 443,1
Дотации, в т.ч.:	524,8	608,2	773,6	650,0	655,3	738,3	754,6	765,7
на выравнивание БО	397,5	418,8	439,8	487,7	513,7	614,6	614,6	614,6
на обеспечение сбалансированности	117,2	177,8	322,3	152,3	131,7	123,7	140,0	151,1
Субсидии	573,8	517,6	413,8	402,9	358,3	349,5	325,9	282,7
Субвенции	286,4	276,7	312,2	336,6	334,3	307,8	303,8	304,4
Иные межбюджетные трансферты	225,7	99,5	169,7	226,1	229,1	137,9	128,8	90,3
% ВВП								
ВСЕГО	2,43%	2,13%	2,11%	1,94%	1,84%	1,77%	1,64%	1,46%
Дотации, в т.ч.:	0,78%	0,86%	0,98%	0,78%	0,76%	0,85%	0,82%	0,77%
на выравнивание БО	0,59%	0,59%	0,56%	0,59%	0,60%	0,71%	0,67%	0,62%
на обеспечение сбалансированности	0,18%	0,25%	0,41%	0,18%	0,15%	0,14%	0,15%	0,15%
Субсидии	0,86%	0,73%	0,52%	0,48%	0,42%	0,40%	0,35%	0,29%
Субвенции	0,43%	0,39%	0,39%	0,40%	0,39%	0,35%	0,33%	0,31%
Иные межбюджетные трансферты	0,34%	0,14%	0,21%	0,27%	0,27%	0,16%	0,14%	0,09%



Прогноз параметров сбалансированности КБР в 2017-2019 годах

Возможные последствия для регионов

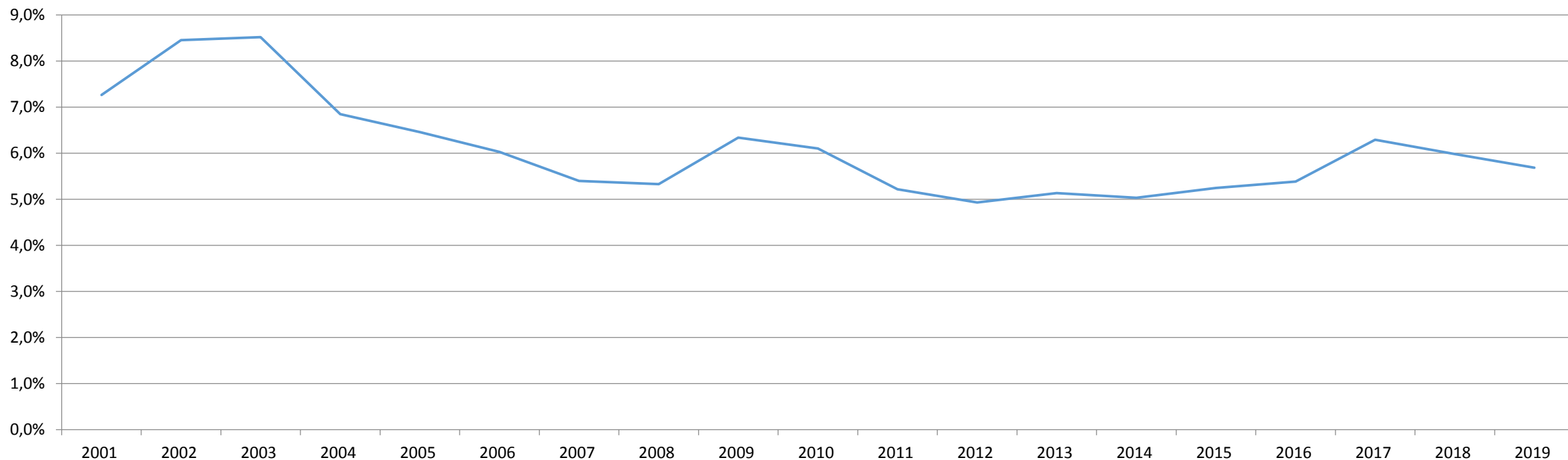
- ✓ Повышение прозрачности МБТ
- ✓ Дальнейшее искажение структуры расходов региональных и местных бюджетов
- ✓ Замедление темпов роста экономики
- ✓ Невозможность достижения целевых показателей уровня оплаты труда «указных» категорий работников региональных и муниципальных учреждений

Отсутствие в методике ДВБО стимулов для развития регионов: миф или реальность?

Стимулирующие факторы

1. Относительно невысокий объем выравнивающих дотаций:

Доля выравнивающих дотаций в доходах консолидированных бюджетов регионов, %



Отсутствие в методике ДВБО стимулов для развития регионов: миф или реальность?

Стимулирующие факторы

- 2. Отсутствие цели доведения бюджетной обеспеченности регионов до единого уровня** (отношение расчетной бюджетной обеспеченности самого богатого региона к бюджетной обеспеченности самого бедного в результате выравнивания в 2016 году сократилась с 14,7 до 4,4 раза. При этом уровень бюджетной обеспеченности пяти самых бедных регионов после распределения дотаций на выравнивание оказывается **ниже среднего в 1,5 раза**)
- 3. Отказ от полного учета доходов консолидированных бюджетов субъектов Российской Федерации** (НП рассчитывается только по налогу на прибыль организаций, НДФЛ, НИО, акцизам, НДС, а также прочим налогам и сборам)
- 4. Запаздывание информации о значениях показателей, характеризующих налоговый потенциал**



Отсутствие в методике ДВБО стимулов для развития регионов: миф или реальность?

Стимулирующие факторы

- 5. Ограничение учитываемых темпов роста потенциала по налогу на прибыль и НДФЛ среднероссийским уровнем**
- 6. Утверждение распределения выравнивающих дотаций регионам на 3 года**
- 7. Частичная компенсация снижения объема выравнивающей дотации по сравнению с предыдущим финансовым годом**

Отсутствие в методике ДВБО стимулов для развития регионов: миф или реальность?

Результаты расчетов

Субъект РФ	Отношение темпов роста НДС и ННД к среднему уровню в 2007-2015 годах	в ценах 2015 года			в фактических ценах		
		Изменение размера НДС и ННД КБР	Изменение размера ДВ	Уровень компенсации НДС и ННД сокращением ДВ в 2007-2015 годах	Изменение размера НДС и ННД КБР	Изменение размера ДВ	Уровень компенсации НДС и ННД сокращением ДВ в 2007-2015 годах
	%	млрд руб.	млрд руб.	%	млрд руб.	млрд руб.	%
Максимальный рост							
Сахалинская область	505%	504,39	-21,22	4,2%	427,32	-16,93	4,0%
Ингушская Республика	221%	11,56	-3,89	33,7%	9,25	-3,24	35,1%
Республика Дагестан	184%	90,40	-45,36	50,2%	69,60	-37,53	53,9%
Республика Адыгея	176%	26,34	-7,84	29,8%	20,82	-6,65	32,0%
Карачаево-Черкесская Республика	152%	13,95	-8,21	58,9%	11,10	-6,71	60,4%
Калужская область	146%	116,11	-9,35	8,0%	89,53	-7,71	8,6%
Магаданская область	145%	22,88	-3,13	13,7%	19,76	-3,63	18,4%
Кабардино-Балкарская Республика	140%	29,80	-10,25	34,4%	22,28	-8,59	38,6%
Тульская область	137%	96,97	-7,28	7,5%	77,33	-5,97	7,7%
Республика Тыва	135%	10,11	-3,64	36,0%	7,89	-2,93	37,1%



Отсутствие в методике ДВБО стимулов для развития регионов: миф или реальность?

Результаты расчетов

Субъект РФ	Отношение темпов роста НДС и ННД к среднему уровню в 2007-2015 годах	в ценах 2015 года			в фактических ценах		
		Изменение размера НДС и ННД КБР	Изменение размера ДВ	Уровень компенсации НДС и ННД сокращением ДВ в 2007-2015 годах	Изменение размера НДС и ННД КБР	Изменение размера ДВ	Уровень компенсации НДС и ННД сокращением ДВ в 2007-2015 годах
	%	млрд руб.	млрд руб.	%	млрд руб.	млрд руб.	%
Минимальный рост							
Вологодская область	70%	-119,08	7,75	6,5%	-94,23	6,58	7,0%
Кемеровская область	84%	-5,52	6,84	123,9%	-19,37	6,35	32,8%
Омская область	84%	-40,06	16,46	41,1%	-29,06	12,97	44,6%
Республика Карелия	85%	-2,60	5,54	213,5%	-3,91	4,53	115,9%
Республика Башкортостан	86%	-200,90	10,36	5,2%	-147,10	9,14	6,2%
Челябинская область	87%	-169,93	19,93	11,7%	-126,17	16,19	12,8%
Республика Коми	87%	-69,11	4,04	5,8%	-47,83	3,01	6,3%
Свердловская область	90%	-109,48	1,83	1,7%	-83,47	1,38	1,6%



Спасибо за внимание!

Дерюгин Александр Николаевич

Научный сотрудник Лаборатории бюджетной политики ИЭП им. Е.Т. Гайдара

Тел: +7(916) 630-6588

Е-mail: deryugin@iep.ru