

Актуальные проблемы российской банковской системы: итоги 2015 г. и ожидаемые риски в 2016 г.

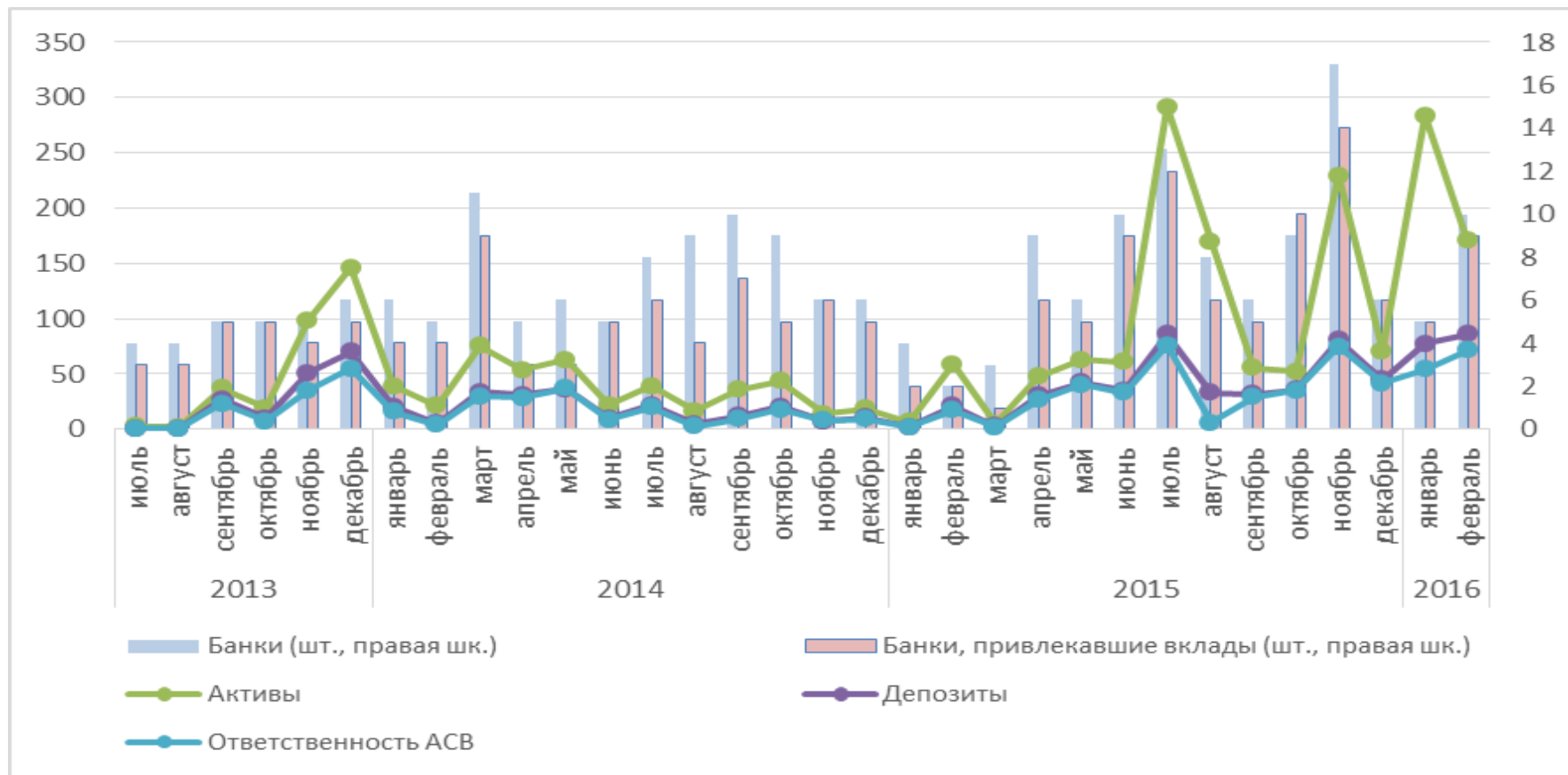
Михаил Хромов

РАНХиГС

Март 2016 г.

Отзывы лицензий

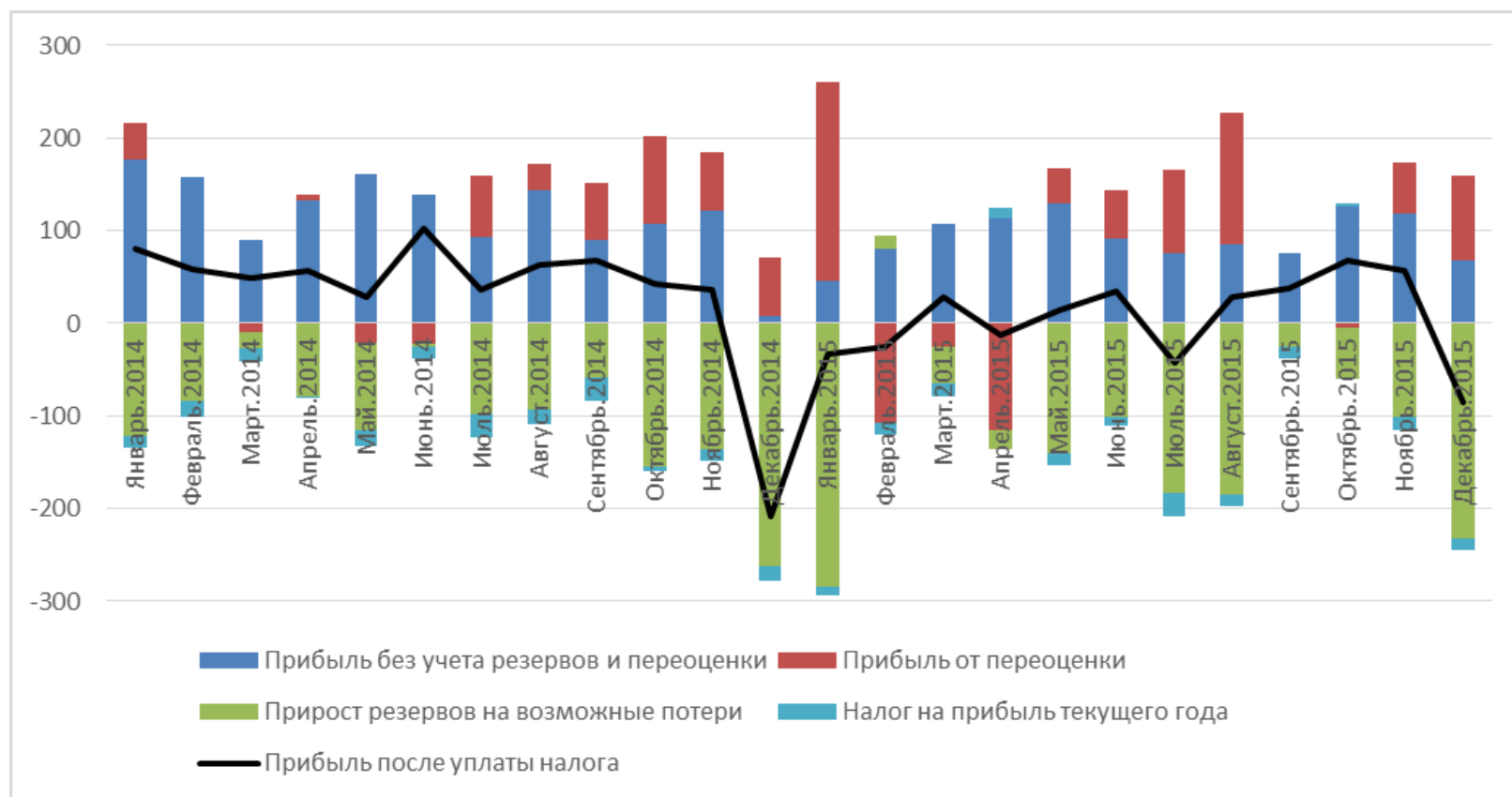
количество и суммарный объем активов и депозитов населения в банках с отзыванными лицензиями



В 2015 г. был поставлен рекорд по количеству отзывов лицензий – 93, годом ранее – 87. Суммарный объем активов в банках с отзыванными лицензиями – 1.1 трлн.

Прибыль банковского сектора

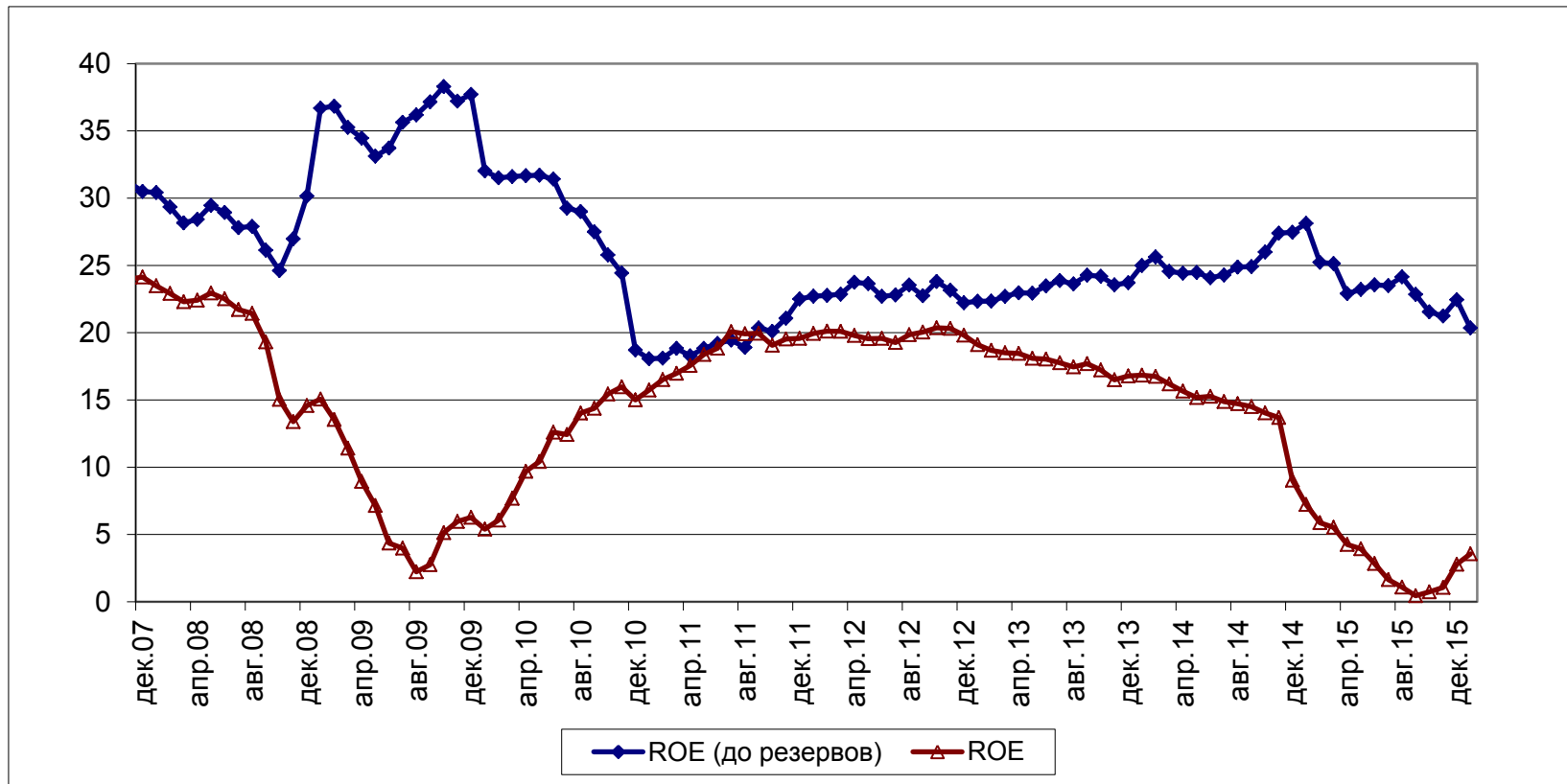
основные компоненты прибыли, млрд руб



С декабря 2014 г. финансовый результат банковского сектора крайне не устойчив. Прибыль за 2015 год после уплаты налога снизилась в шесть раз по сравнению с 2014 г. Основной вклад в убытки внесло снижение доходность регулярных банковских операций

Рентабельность

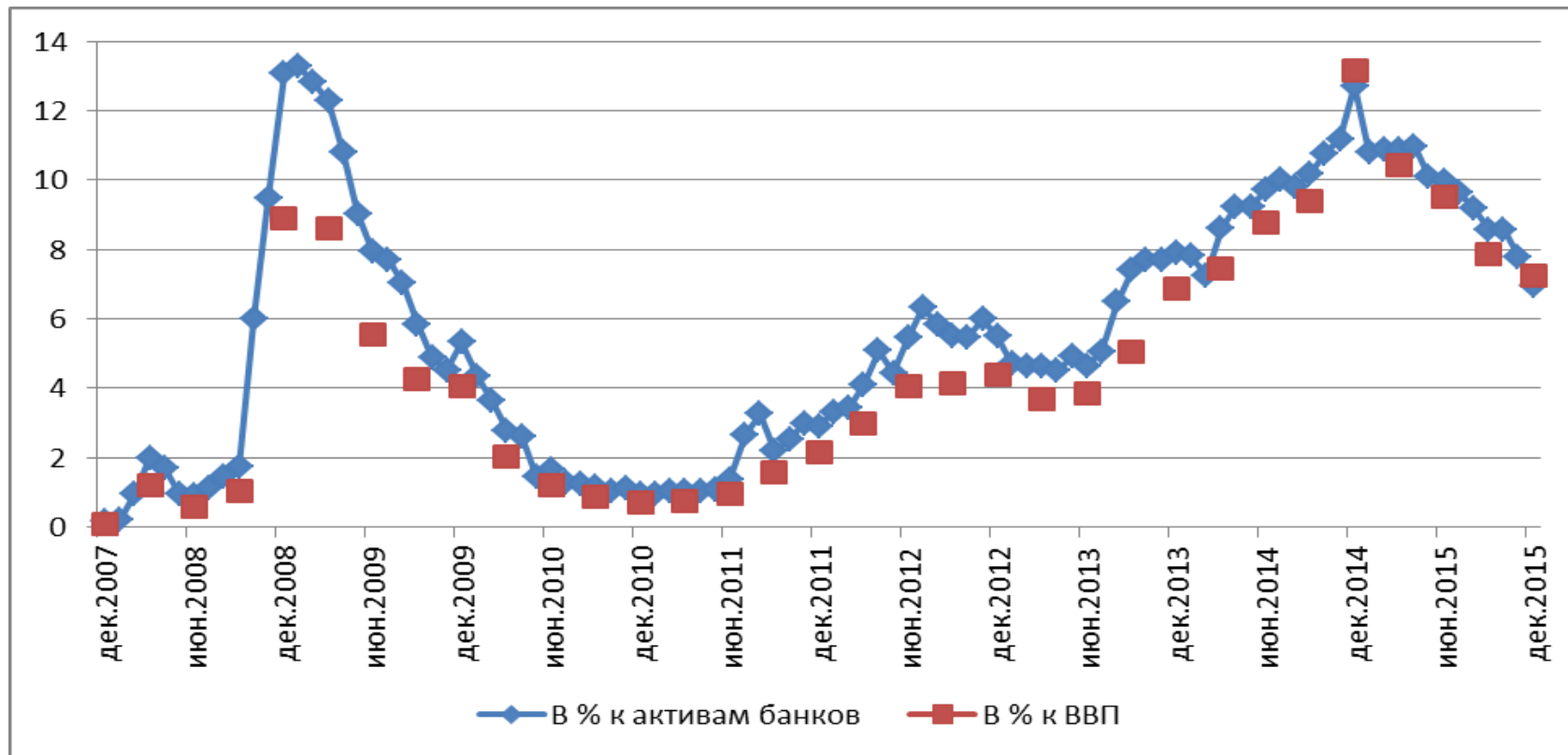
рентабельность собственных средств за 12 мес., %



Рентабельность банковского капитала (ROE) снижалась ниже уровня кризиса 2008-2009 гг. При этом более стабильный уровень прибыли до формирования резервов отражает более тщательный контроль регулятора за банковской отчетностью – у банков меньше возможностей манипулировать отчетностью, не давая фактической прибыли уходить в минус.

Господдержка банков (кредиты Банка России и депозиты Минфина)

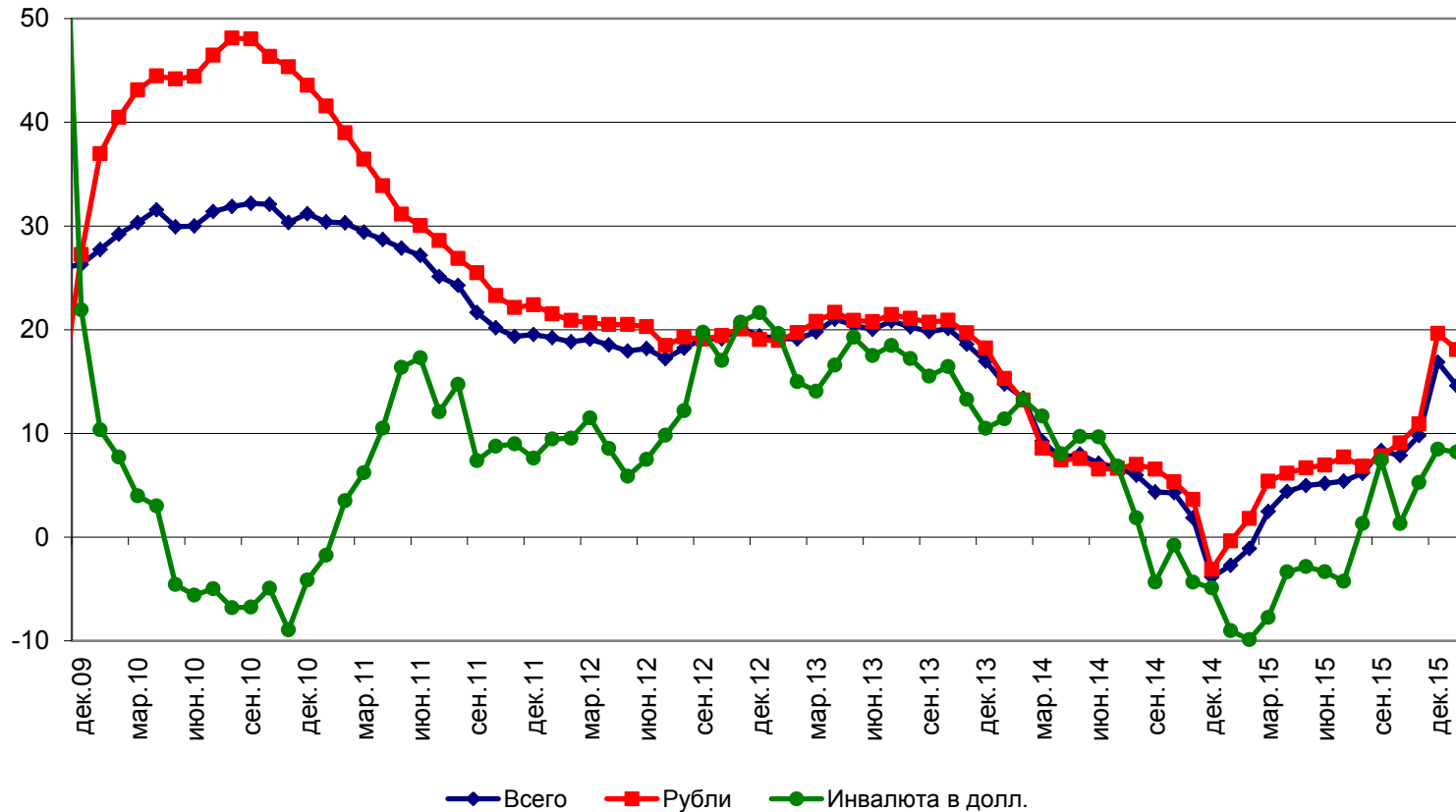
в % к активам и к ВВП



Прямая зависимость банковского сектора от средств денежных властей в 2015 г. уменьшилась на 4 трлн. руб. или с 11 до 7% от совокупных пассивов. Одновременно растут расходы государства на капитализацию банков, которые в 2015 г. превысили 1 трлн руб.

Вклады населения

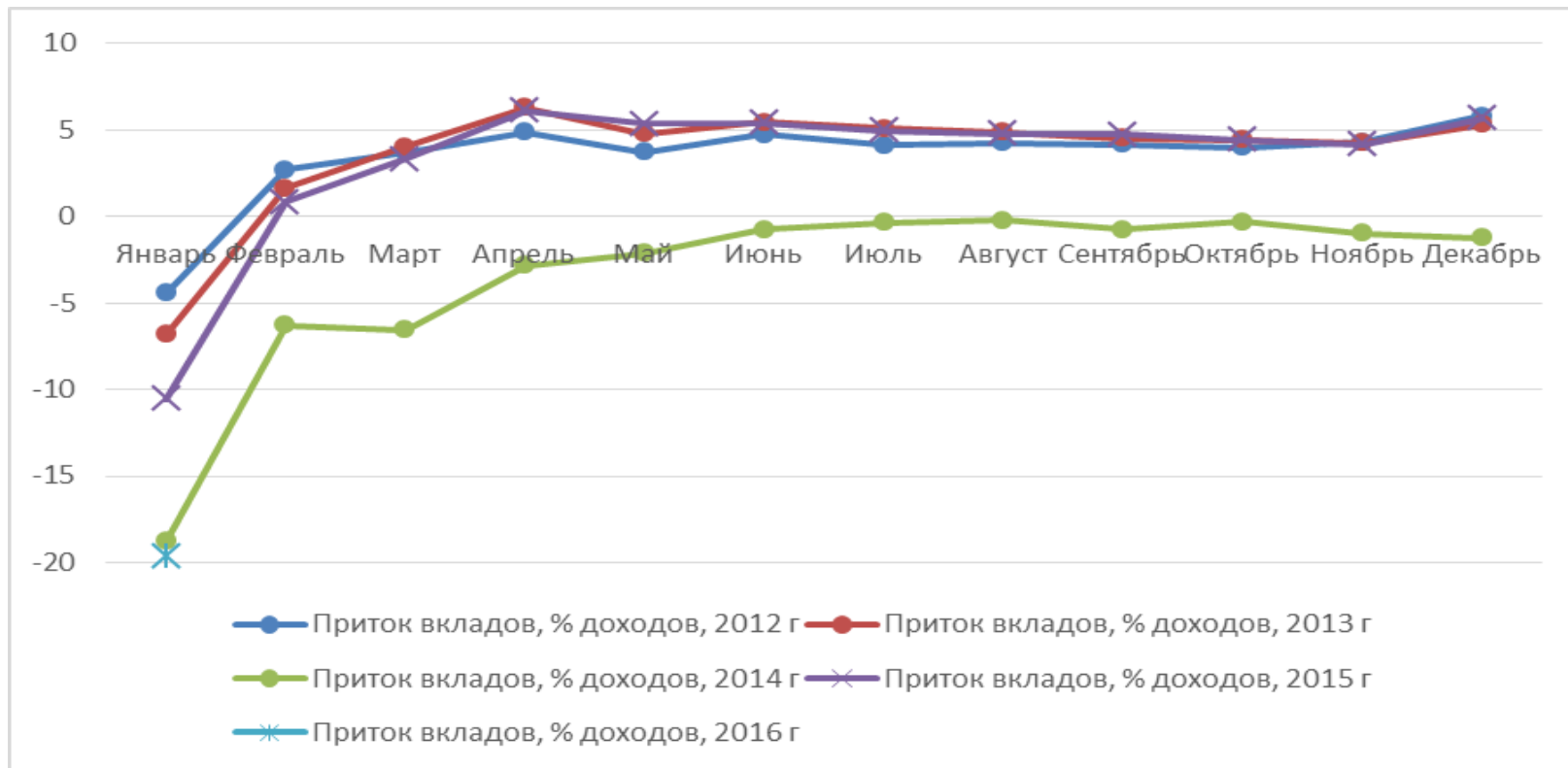
к соответствующей дате предшествующего года, %



С февраля 2015 г. возобновился приток средств населения в банки, с этого момента стали расти как рублевые, так и валютные вклады.

Вклады населения

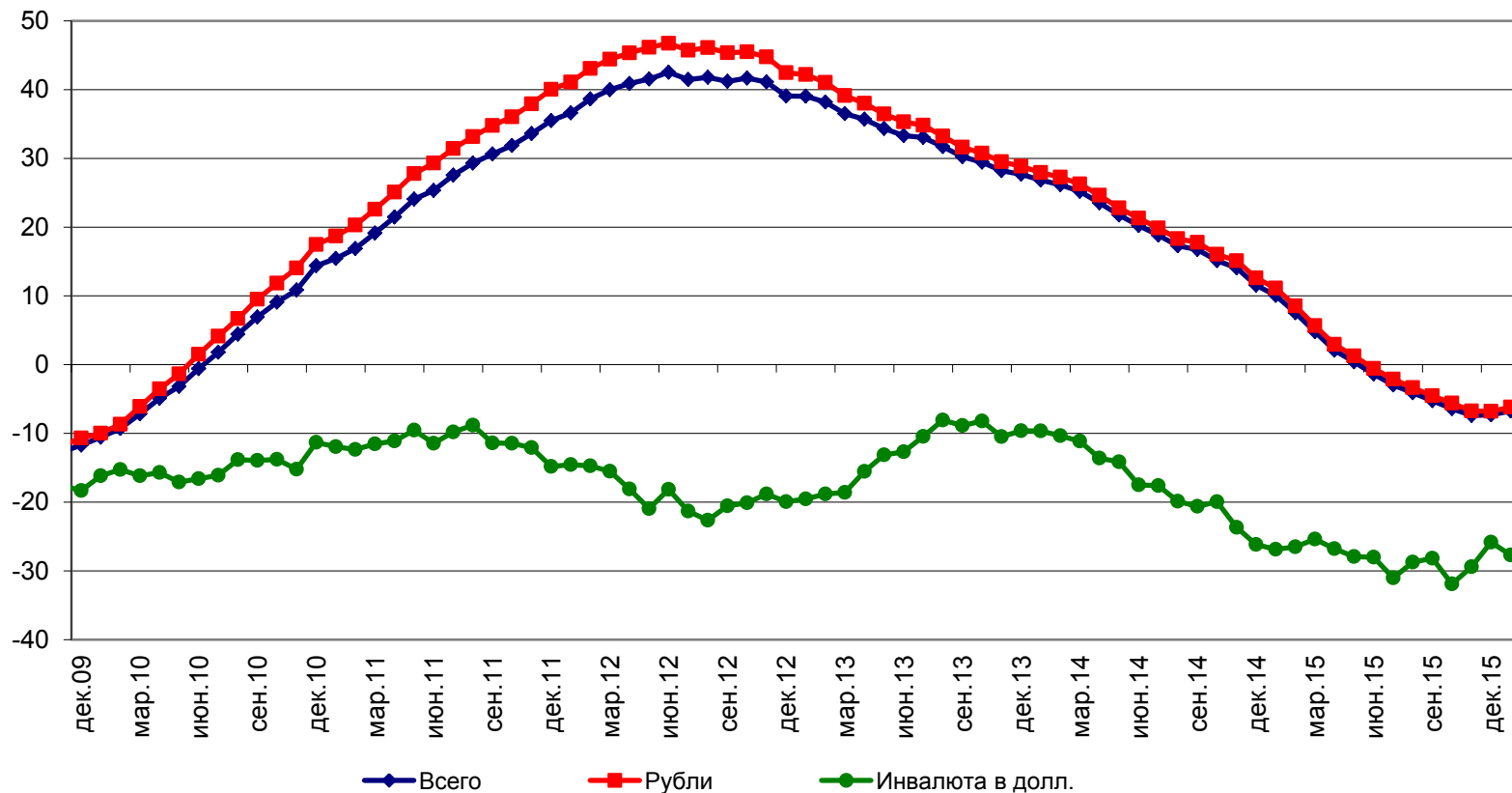
норма сбережения за период с начала года



Норма сбережения в денежных доходах домашних хозяйств в 2015 г. вернулась на уровень 2012-2013 гг. За год российское население направило на банковские счета и депозиты почти 6% своих доходов.

Кредиты населению

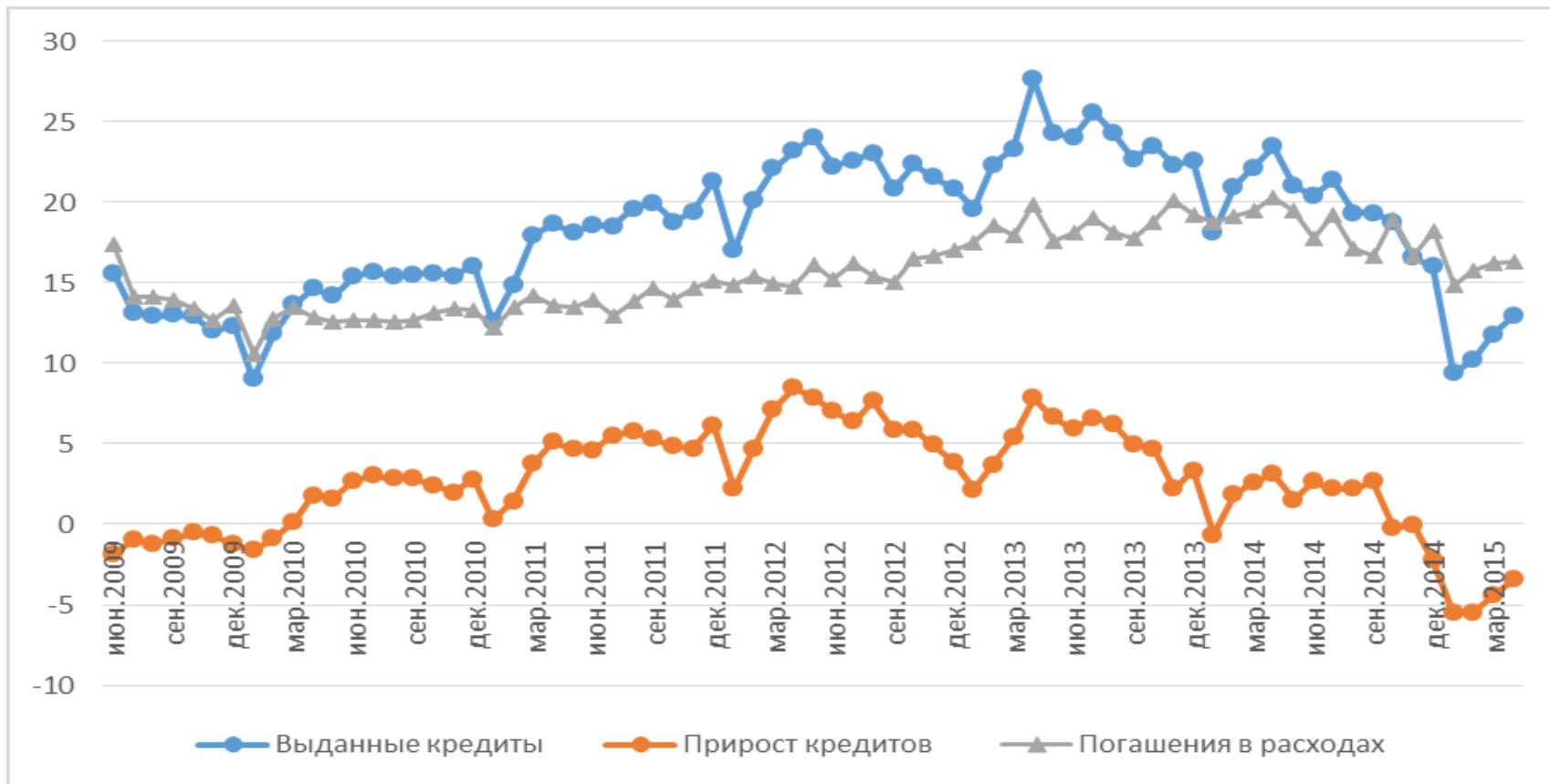
к соответствующей дате предшествующего года, %



Темпы роста совокупной задолженности населения по кредитам устойчиво сокращались с конца 2012 г. Однако сам объем задолженности стал уменьшаться лишь в начале 2015 г.

Кредиты населению

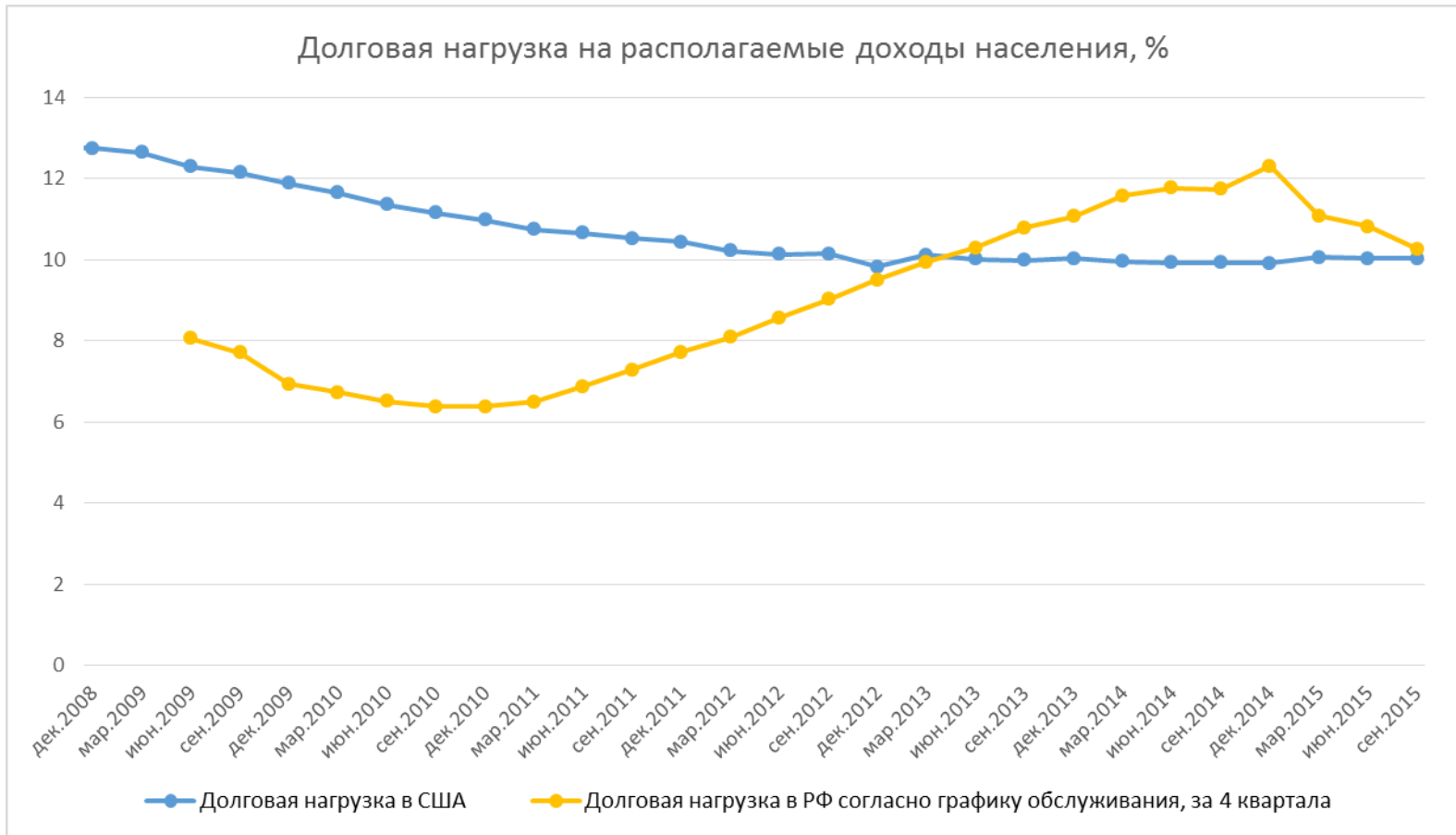
потребительское кредитование и расходы домашних хозяйств



Задолженность населения по потребительскому кредитованию сокращается с осени 2014 г. Это связано с резким замедлением выдачи новых кредитов с 20-25% от потребительских расходов в 2013 – первой половине 2014 г. до 10-15% в 2015 г.

Кредиты населению

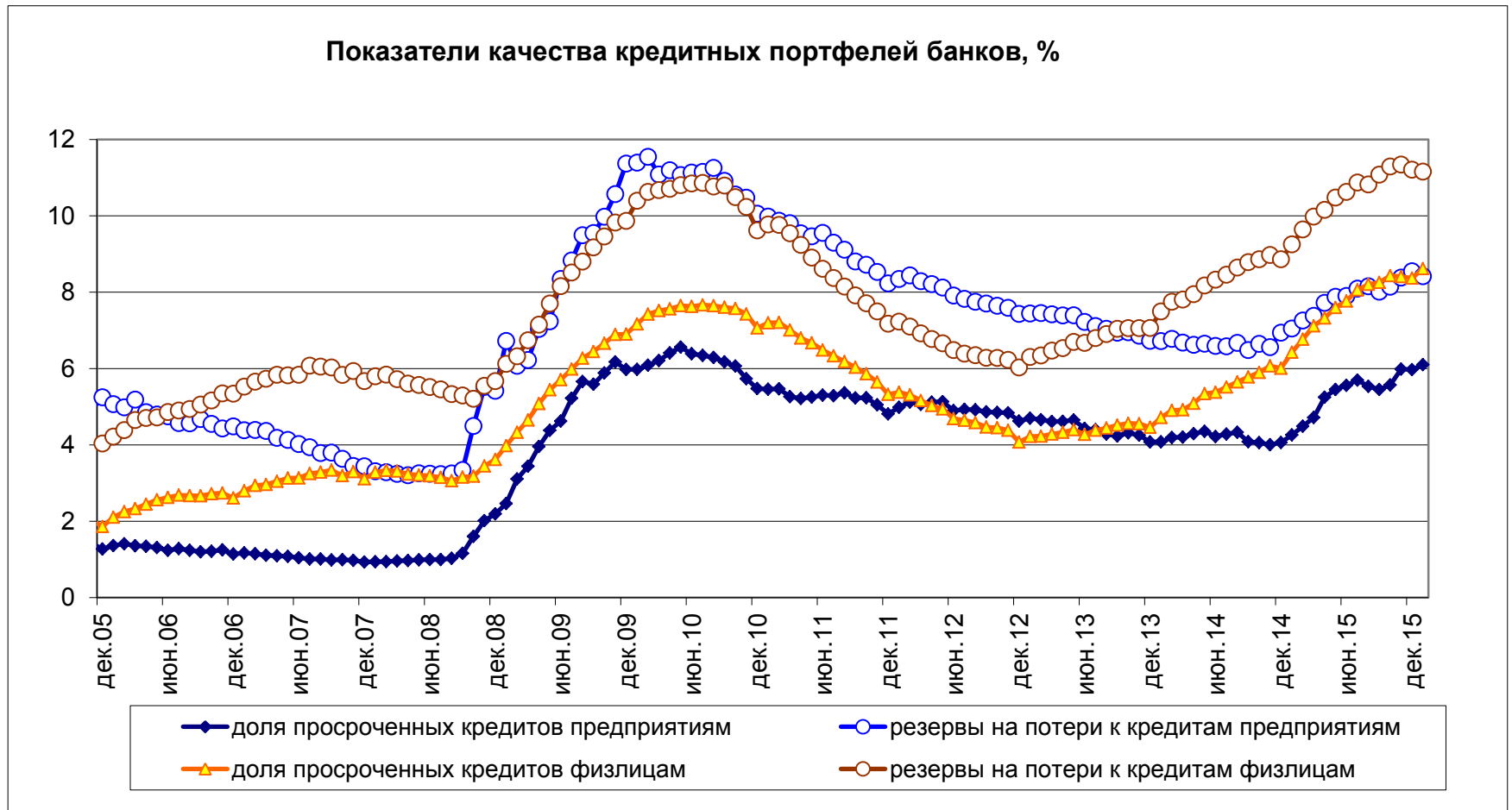
нагрузка по обслуживанию на доходы населения



Доля платежей по кредитам в располагаемых расходах населения продолжает оставаться на высоком уровне за счет сохранения высоких кредитных ставок и коротких сроков кредита, с другой.

Качество кредитного портфеля

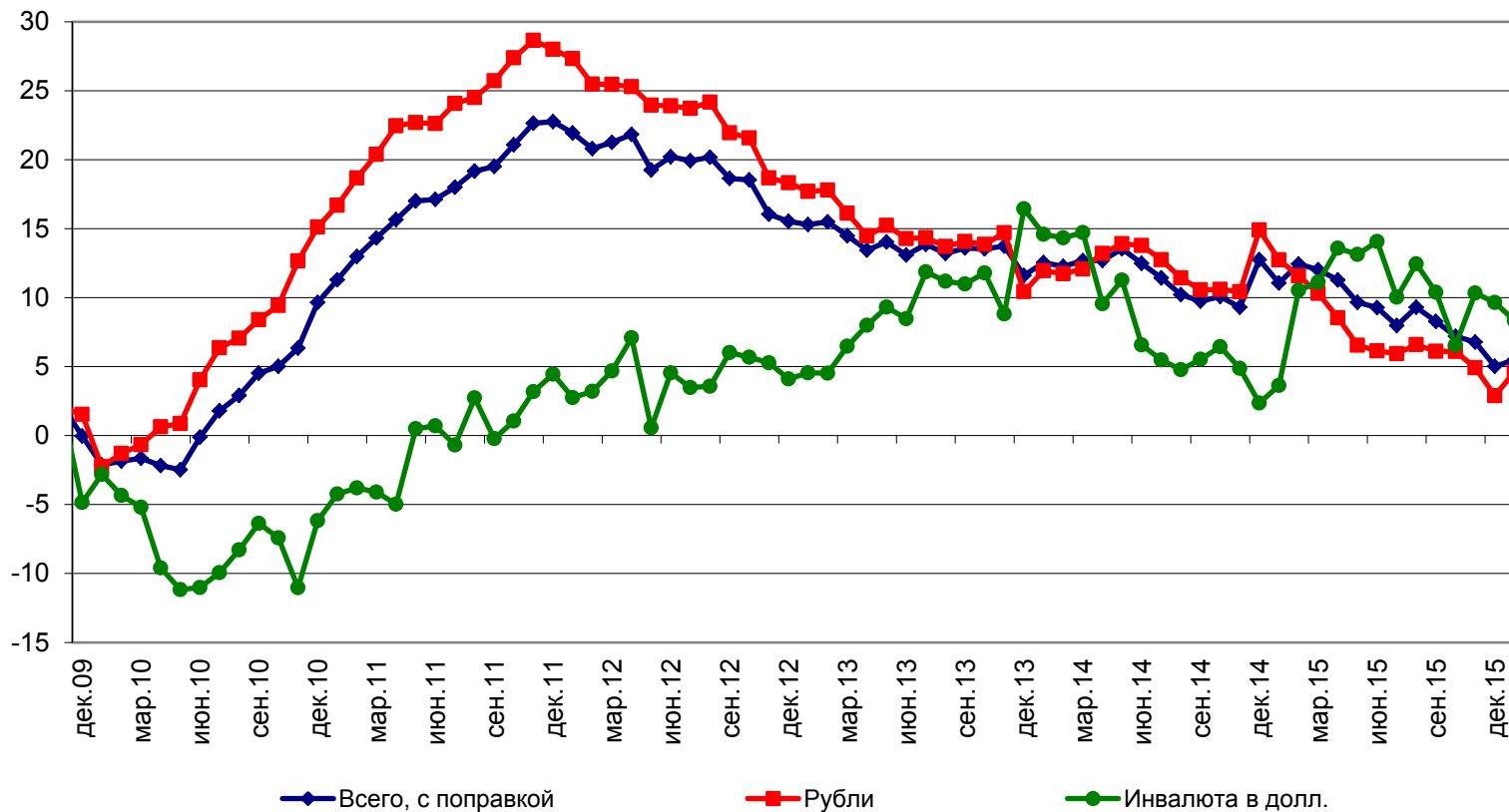
в % к совокупной задолженности



Качество кредитов физическим лицам ухудшается с начала 2013 г. по причине высокой долговой нагрузки на доходы. С 2015 г. процесс ускорился вследствие замедления роста номинальных доходов, уровень «плохих» кредитов населению превысил показатели 2009 г. Качество кредитов нефинансовым предприятиям стало ухудшаться с началом рецессии в российской экономике в конце 2014 г., но уровень 2009 г. на этом сегменте еще не достигнут

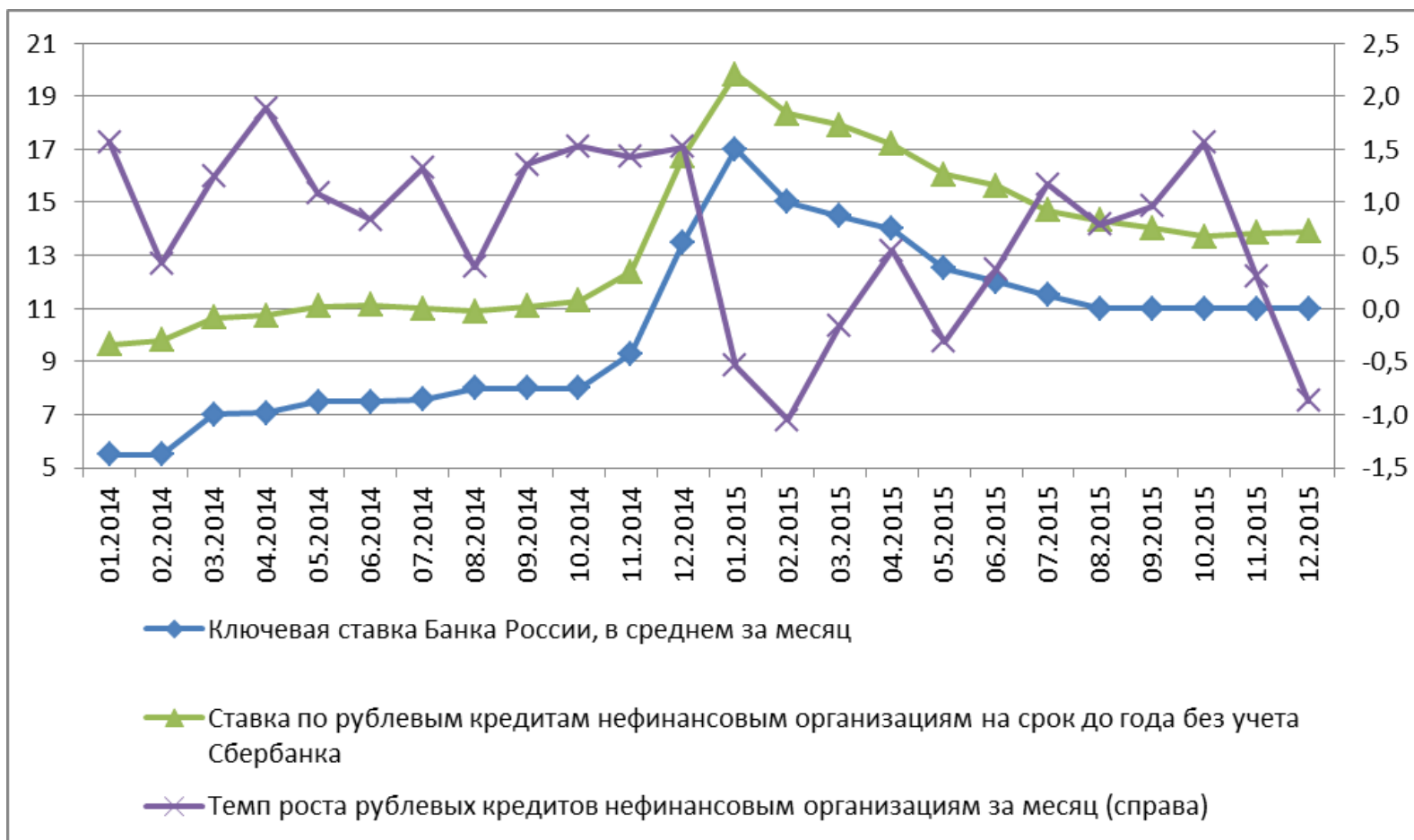
Кредиты небанковским организациям

к соответствующей дате предшествующего года, %



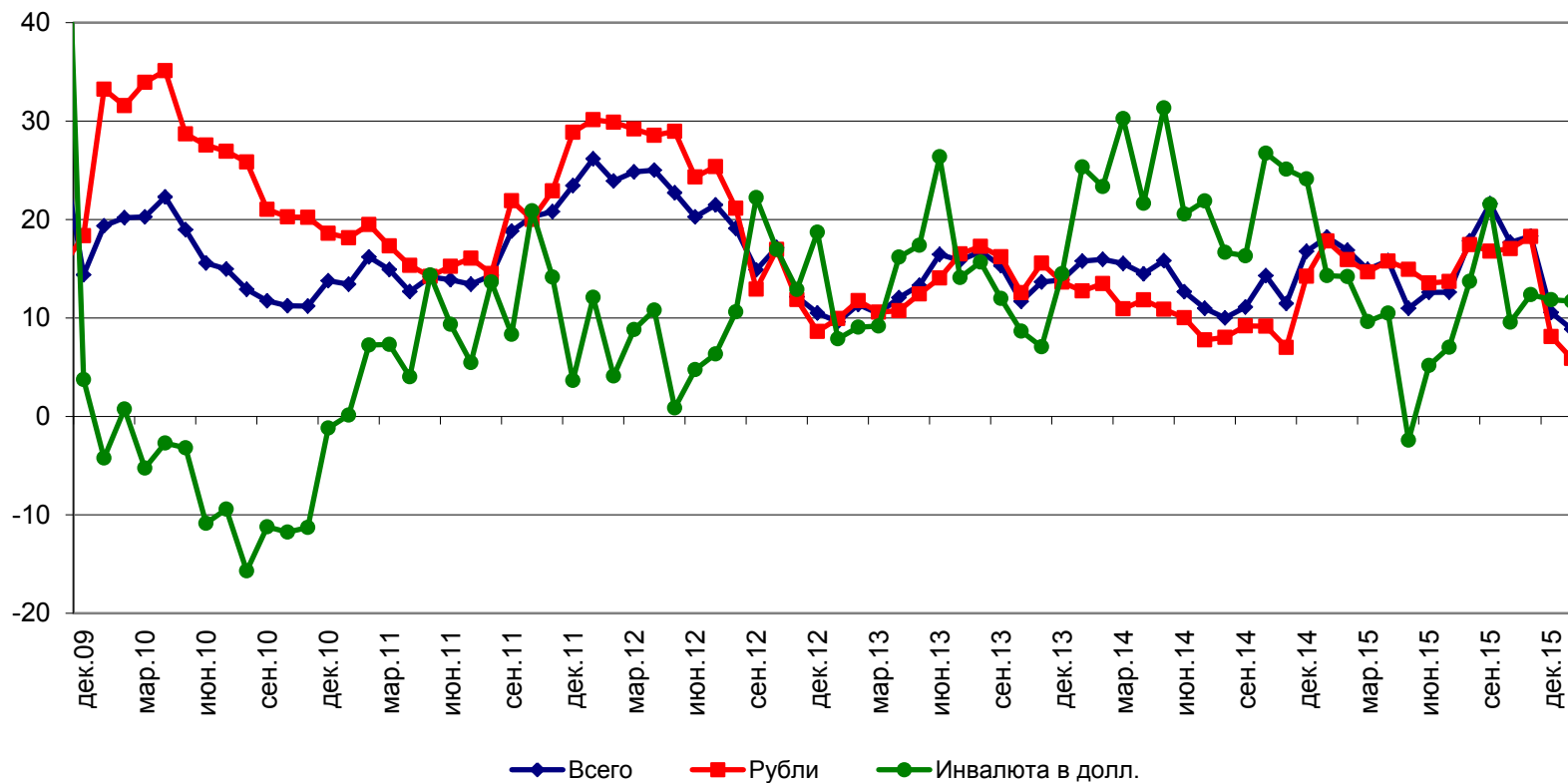
Кредиты небанковским организациям

ставки и динамика рублевых кредитов



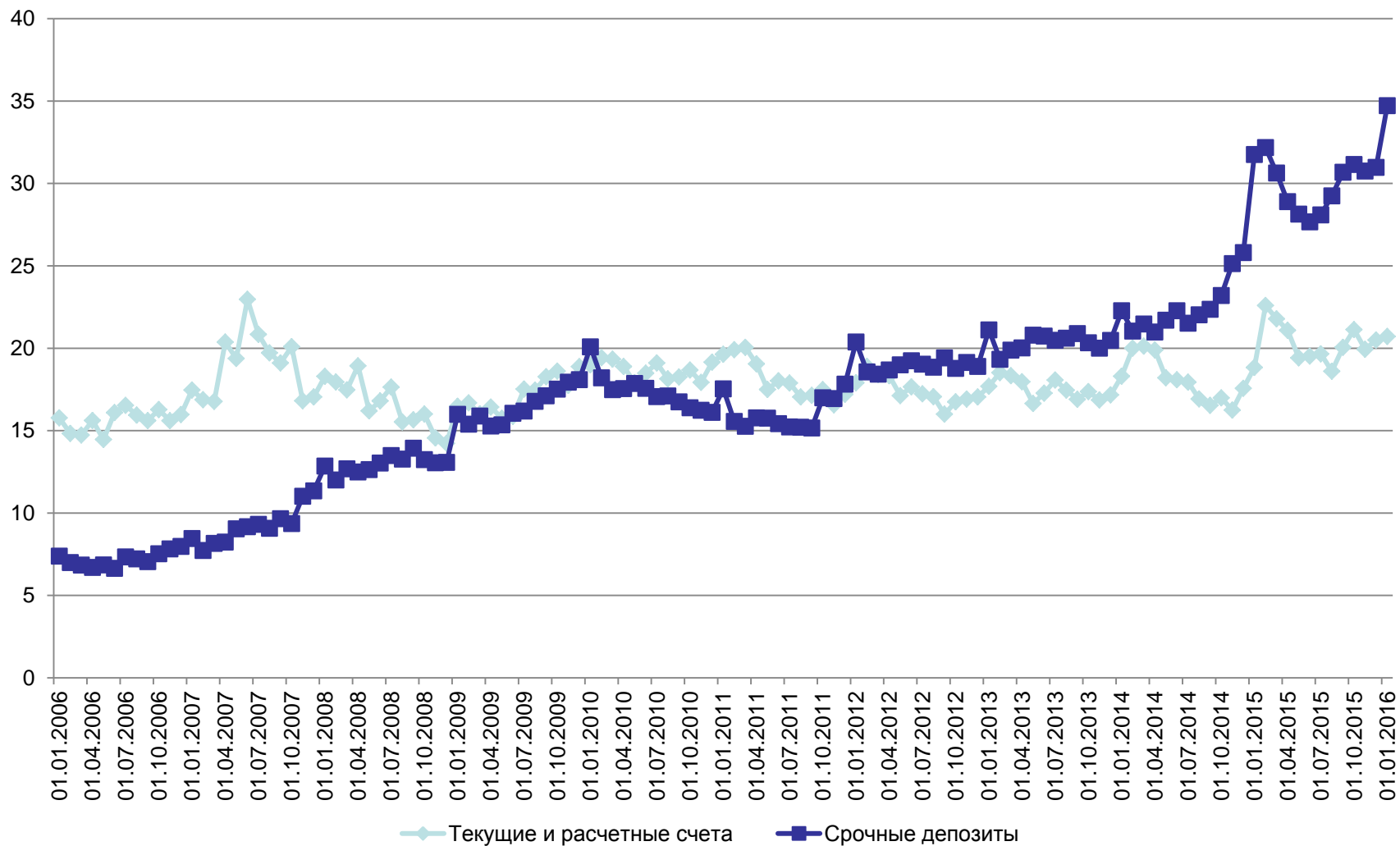
Средства небанковских организаций

к соответствующей дате предшествующего года, %



Средства небанковских организаций

текущие счета и срочные депозиты в днях оборота



Валютная позиция банков

млрд долл.

