



РАНХиГС

РОССИЙСКАЯ АКАДЕМИЯ НАРОДНОГО ХОЗЯЙСТВА
И ГОСУДАРСТВЕННОЙ СЛУЖБЫ
ПРИ ПРЕЗИДЕНТЕ РОССИЙСКОЙ ФЕДЕРАЦИИ

Российское сельское хозяйство и политика импортозамещения: возможности и ограничения

**Наталья Ивановна Шагайда, д.э.н., директор
центра агропродовольственной политики ИПЭИ,
РАНХиГС**

2016

Барнаул



1. Состояние производства в сельском хозяйстве
2. Подходы к оценке импортозависимости страны
3. Что такое импортозамещение и способы его организации
4. Подходы к оценке импортозамещения
2. Реакция на эмбарго
5. Уроки



производство растет

Валовые сборы основных культур, млн.т

	1990-1994	2014	2015	2016*
Зерно	99	105	104	117
Сахарная свекла	24	34	38	46
Подсолнечник	3	9	9	10
Картофель	35	32	34	Н.д.
Овощи	9	14	16	Н.д.

*preliminary data on 1.02.2016



Доля импортных семян в общем объеме приобретенных, %

	2013 г.	2016 г. (1 полугодие)
Овощи	66	23
Кукуруза	43	28
Подсолнечник	46	44
Сахарная свекла	96	69
Картофель	62	

[\[1\] http://expert.ru/northwest/2015/14/semena-prodovolstvennoj-bezopasnosti/](http://expert.ru/northwest/2015/14/semena-prodovolstvennoj-bezopasnosti/)

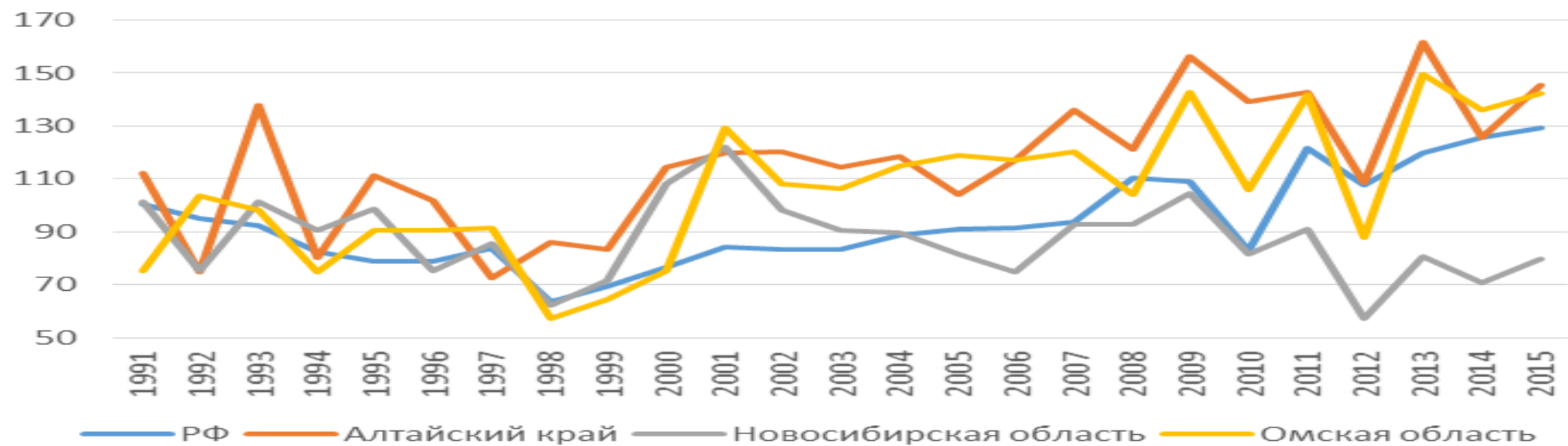
[\[2\] file:///E:/Documents%20and%20Settings/Наталя/Мои%20документы/1.%20П.Чекмарев_Минсельхоз%20\(1\).pdf](file:///E:/Documents%20and%20Settings/Наталя/Мои%20документы/1.%20П.Чекмарев_Минсельхоз%20(1).pdf)



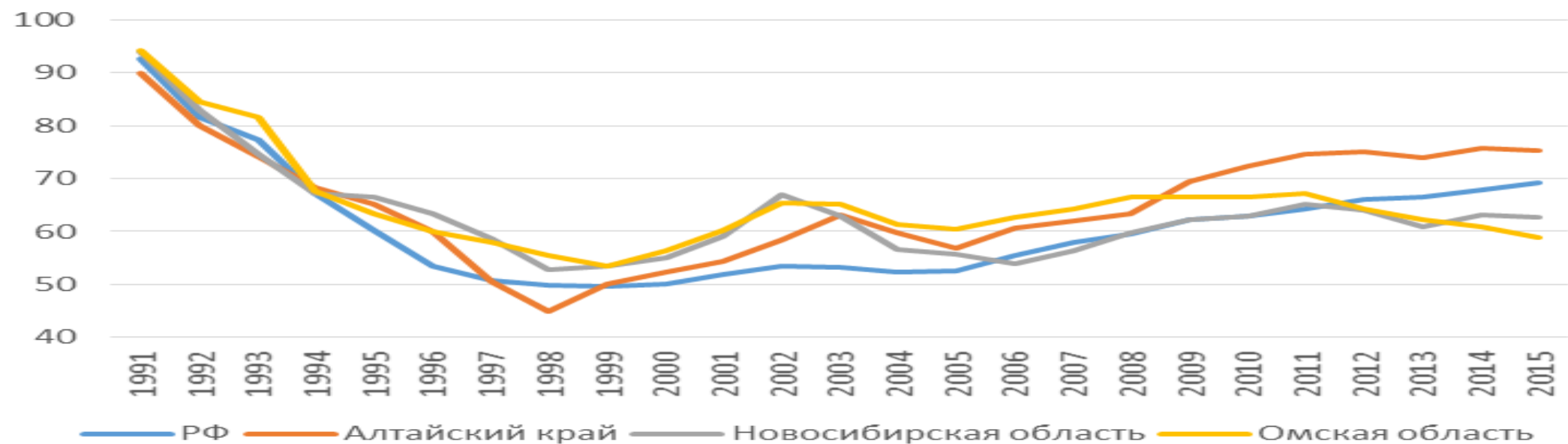
Валовое производство основных продуктов в животноводстве

	Мясо, тыс.т	Молоко, тыс.т	Яйцо, млн.шт
1990	15447	55715	47470
1995	8320	39241	33830
2015	13451	30781	42524
2015/1990,%	87,1	55,2	89,6
2015/1995,%	161,7	78,4	125,7

Индекс производства продукции растениеводства



Индекс производства продукции животноводства





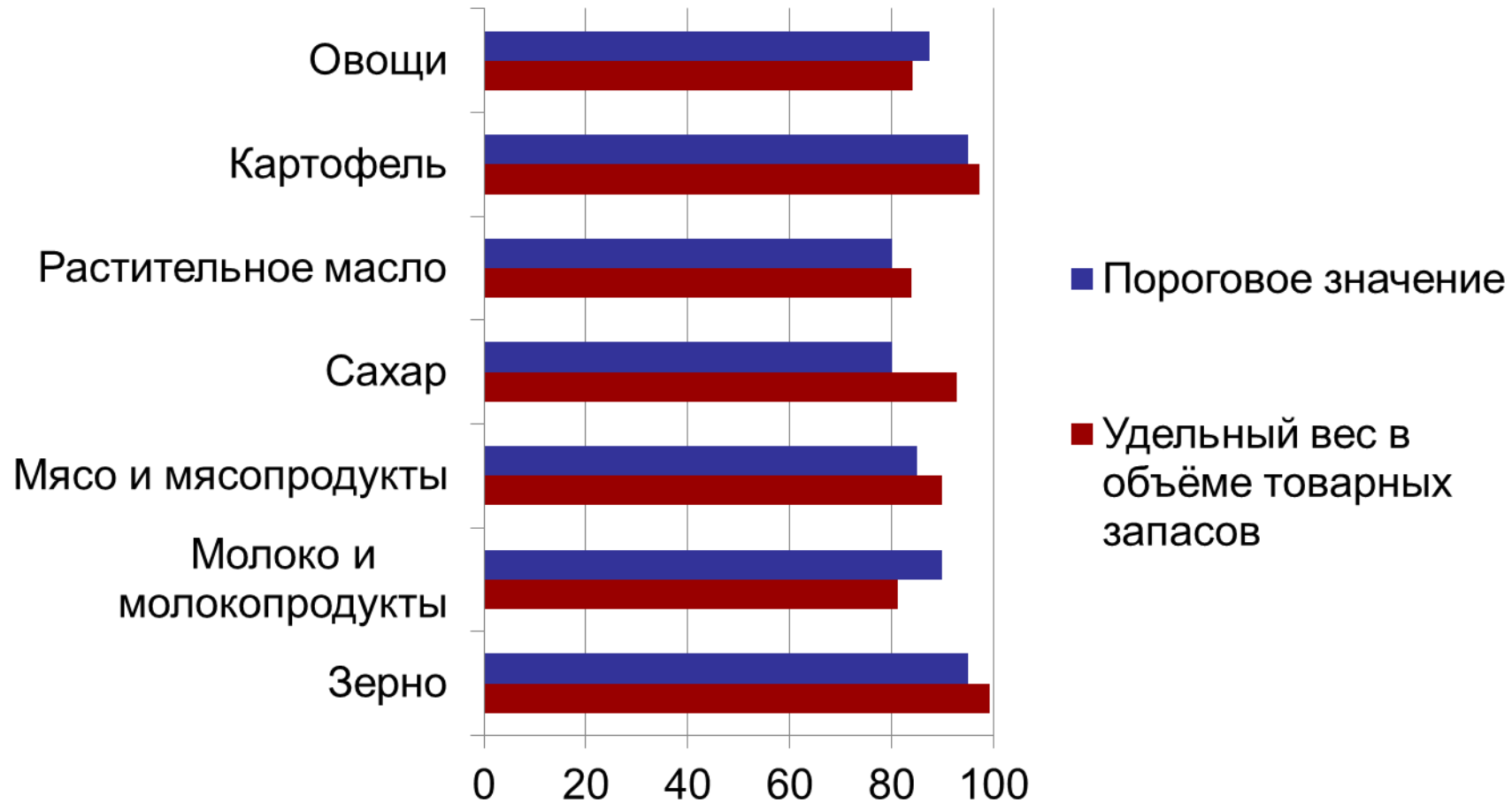
Потребление основных продуктов, кг/чел в год

	1990	2000	2014	2015	2015 – Алтайский край	Рекомендо- вано
Хлебные продукты	97	109	95	95	103	95-105
Картофель	94	93	59	58	80	
Овощи и бахчевые	85	82	98	100	85	120-140
Фрукты и ягоды	37	27	76	71	60	90-100
Мясо и мясо-продукты	70	50	85	85	74	70-75
Молоко и молочные продукты	378	199	266	266	248	320-340
Яйцо, шт.	231	202	216	218	222	260



2. Уровень импортозависимости

Достижение продовольственной независимости по версии Доктрины продовольственной безопасности, 2015год





РАНХиГС

РОССИЙСКАЯ АКАДЕМИЯ НАРОДНОГО ХОЗЯЙСТВА
И ГОСУДАРСТВЕННОЙ СЛУЖБЫ
ПРИ ПРЕЗИДЕНТЕ РОССИЙСКОЙ ФЕДЕРАЦИИ

Потребление продуктов питания в домашних хозяйствах различного уровня благосостояния (в среднем на потребителя в 2015 год, кг)

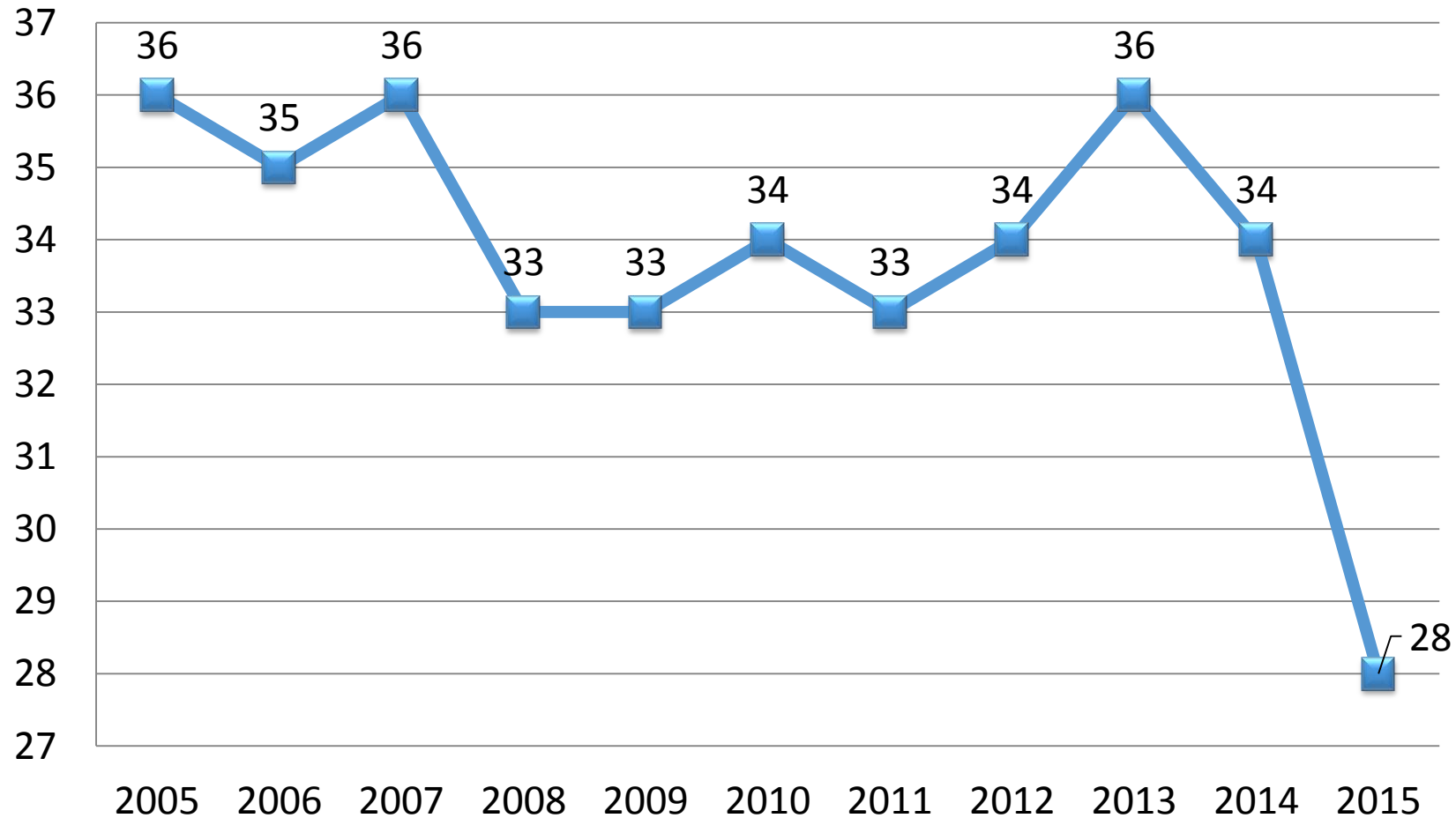
Виды продовольствия (в среднем на потребителя в год, кг)	По децильным группам населения в зависимости от уровня среднедушевых располагаемых ресурсов			
	1-я	2-я	9-я	10-я
Хлеб и хлебные продукты	79	86	102	106
Картофель	48	53	62	64
Овощей и бахчевых	63	77	120	134
Фрукты и ягод	37	49	95	103
Мясо и мясопродукты	54	67	103	109
Молоко и молочные продукты	169	209	322	335
Яйца	157	182	252	274
Рыба и рыбные продукты	13	16	26	28
Сахар и кондитерские изделия	22	26	36	37
Масло растительное и другие жиры	8,8	9,2	11,8	12
Стоимость набора продуктов (по фактическим ценам в группах), тыс. руб.	38,3	48,2	82,8	90,7
в % к стоимости рационального набора продуктов	54,6	68,7	118,1	129,3
Удельный вес расходов на покупку продуктов питания в потребительских расходах домохозяйств, %: фактический	46,0	44,4	28,2	20,4
при потреблении по рациональным нормам	84,3	64,6	23,9	15,8

Сельское хозяйство в России поддерживают потребители

	РФ	ЕС	США
Трансферты потребителей сельхозпроизводителям в совокупной поддержке сельского хозяйства (2010),%	69	12	3



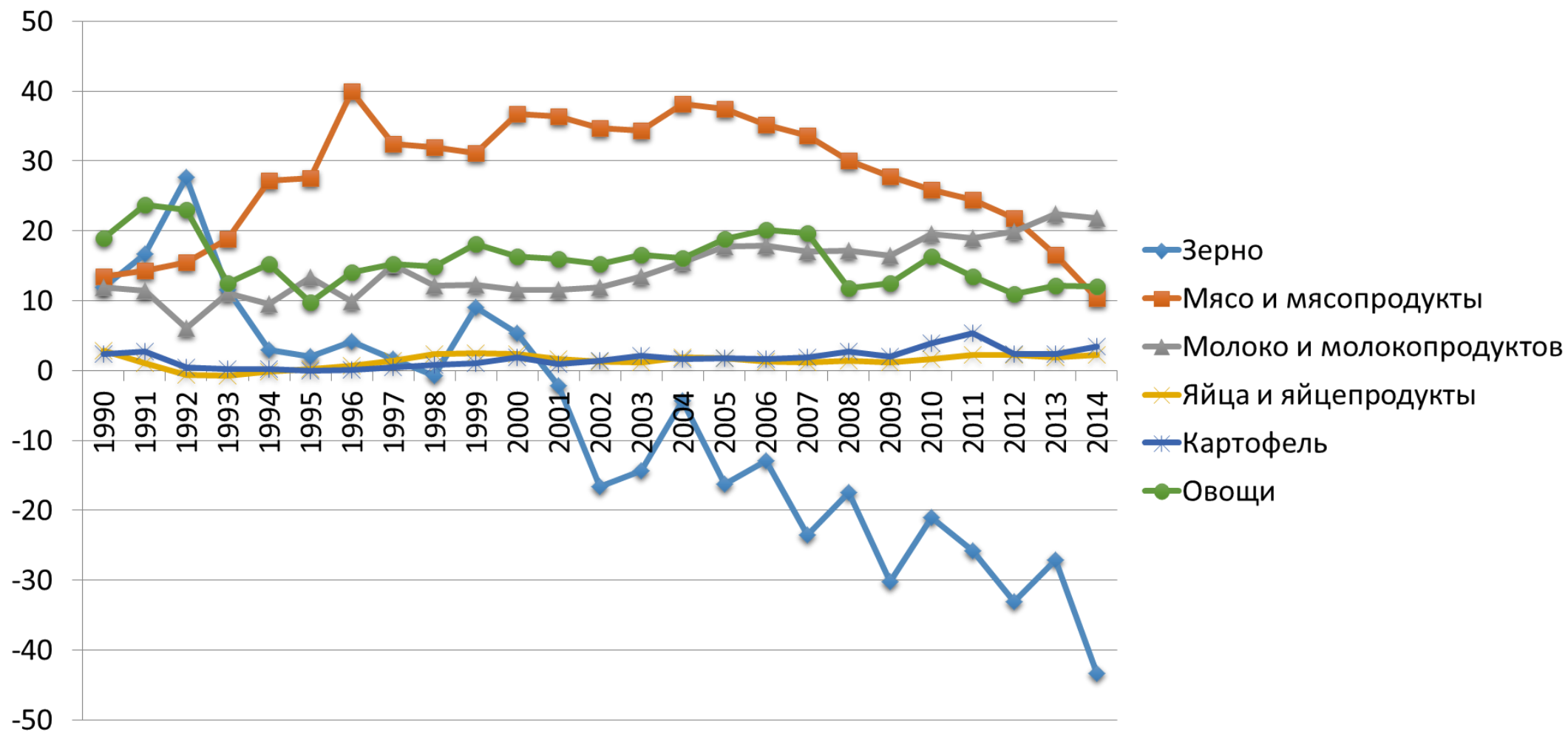
Доля импорта продовольственных товаров в товарных ресурсах розничной торговли продовольственными товарами





Импортозависимость: ситуация улучшается

(импорт-экспорт)/(личное и производственное потребление), %

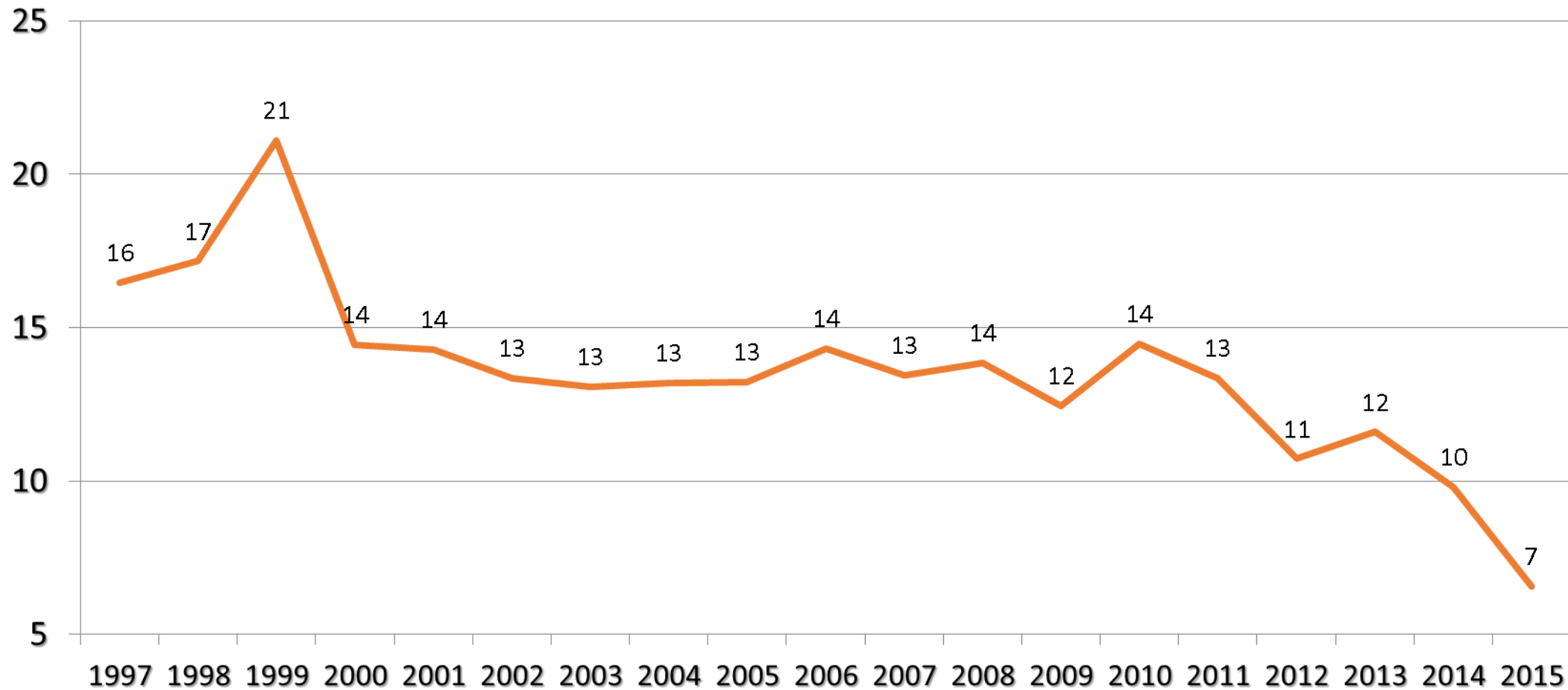


Уровни продовольственной независимости по отдельным видам молочной и мясной продукции (%)

	2007	2008	2009	2010	2011	2012	2013	2014	2015
Масло животное	68,5	66,4	73,6	70,0	68,4	65,4	64,6	66,4	75,4
Сыры	59,3	57,8	59,8	53,4	54,9	53,2	53,0	64,0	78,2
Молоко и сливки сухие	78,7	70,6	63,4	40,2	59,7	58,5	40,2	51,3	44,2
Говядина (включая субпродукты)	43,6	40,6	38,2	38,9	35,0	37,7	41,1	42,7	52,1
Свинина (включая субпродукты)	47,3	43,6	58,4	62,2	55,8	63,2	69,3	84,0	88,1
Мясо птицы (включая субпродукты)	61,9	66,7	74,0	82,6	88,2	86,6	88,2	91,1	95,9



Динамика общего уровня продовольственной зависимости от импорта, %



Сальдо импорта-экспорта к расходам населения на продовольствие

Уровень продовольственной независимости по странам, 2011г.

Страны	Отношение к конечному потреблению:	
	стоимости импорта, %	стоимости экспорта, %
Россия	15,7	4,5
Австралия	13,5	31,0
Беларусь	39,5	48,2
Бельгия	111,7	127,8
Германия	37,8	34,9
Дания	76,9	121,7
Канада	31,3	34,1
Латвия	59,6	54,3
Литва	68,8	85,0
Нидерланды	114	186,6
Новая Зеландия	27,6	144,0
Норвегия	30,2	46,6
США	12,7	12,9
Турция	6,6	13,6
Украина	18,8	38,0
Франция	29,1	37,3



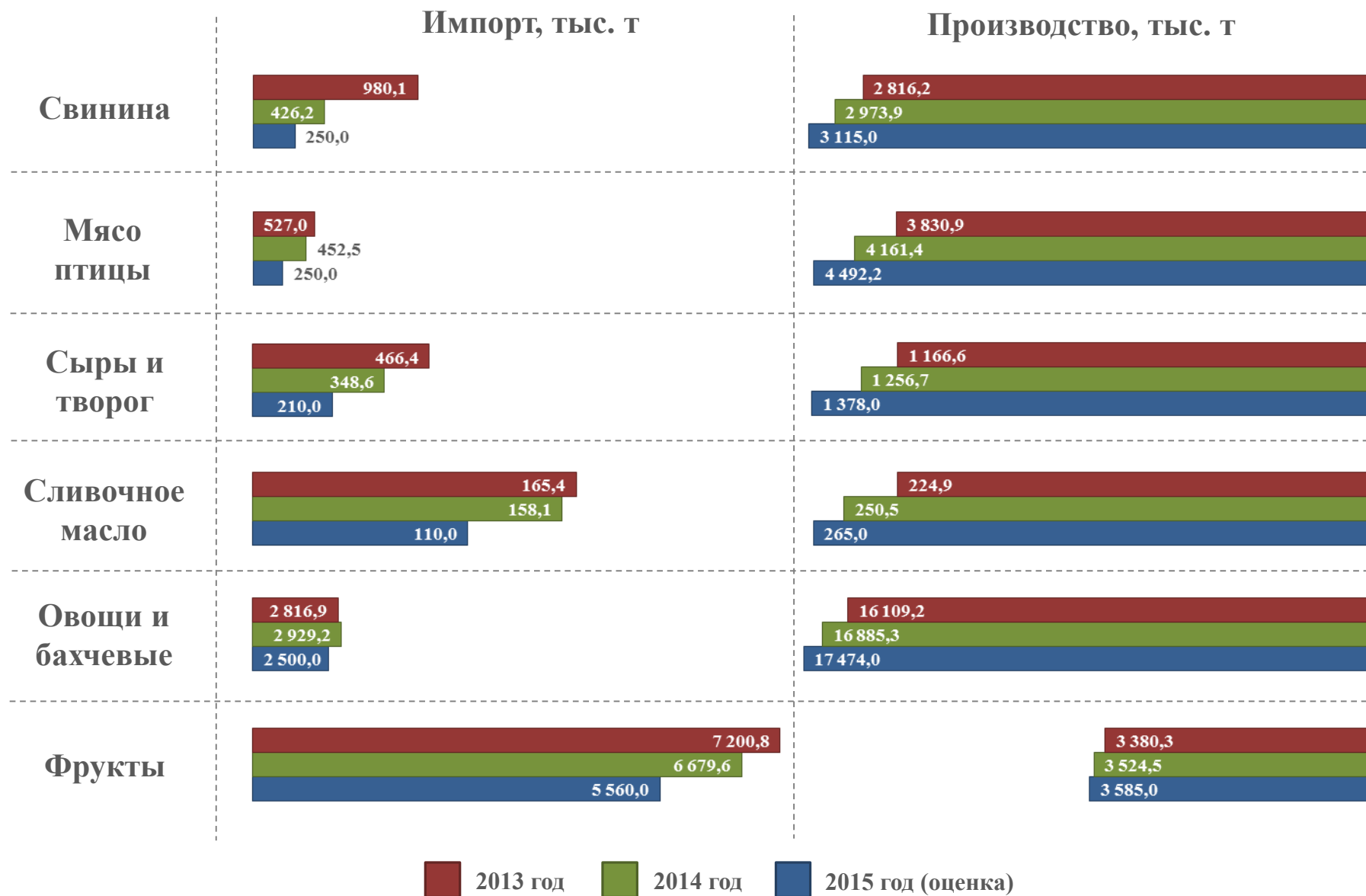
Что понимается под импортозамещением?

Вытеснение импортной продукции с российского рынка и замещение ее российской:

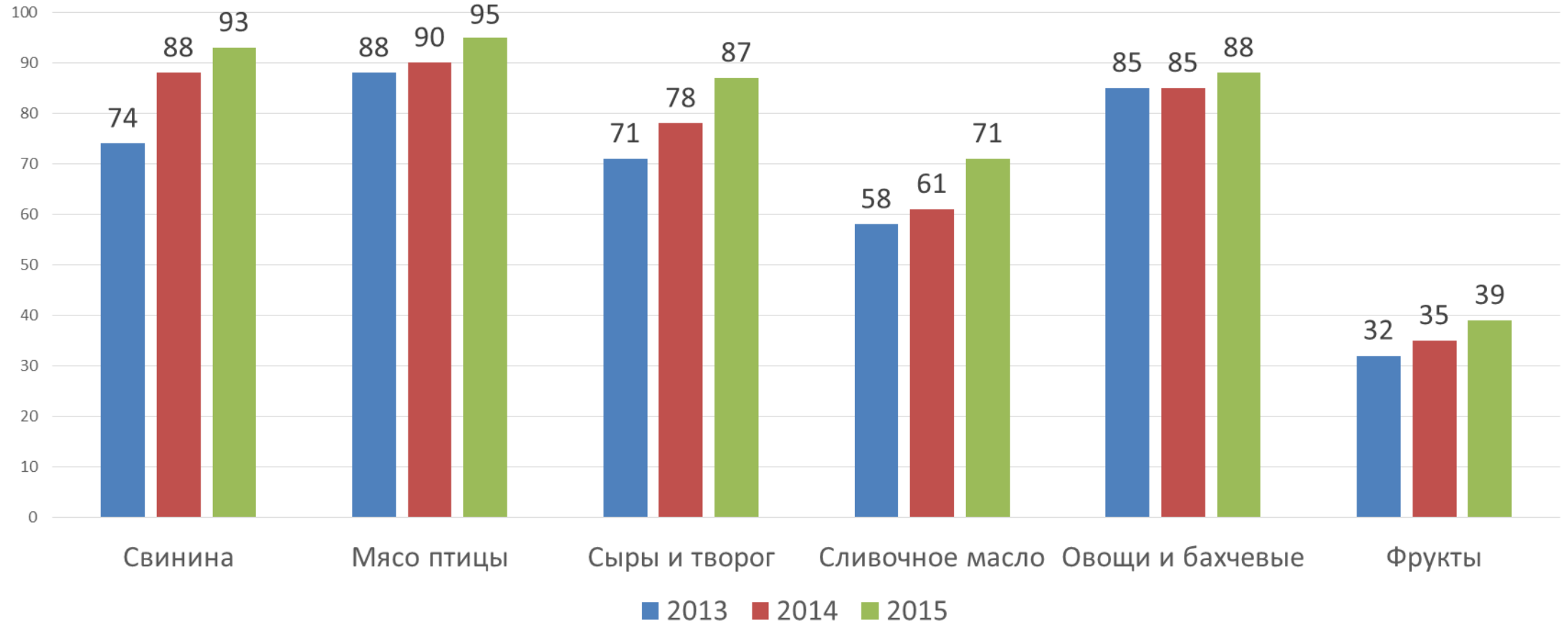
Способы:

- своя продукция дешевле, удовлетворяет по качеству - ее преимущественно покупают
- введения повышенных импортных тарифов
- нетарифных мер (фитосанитарных, ветеринарных требований, эмбарго)

ИМПОРТОЗАМЕЩЕНИЕ НЕКОТОРЫХ ВИДОВ ПРОДУКЦИИ



Доля российского продовольствия по объему к объемам импорта и внутреннего производства, %

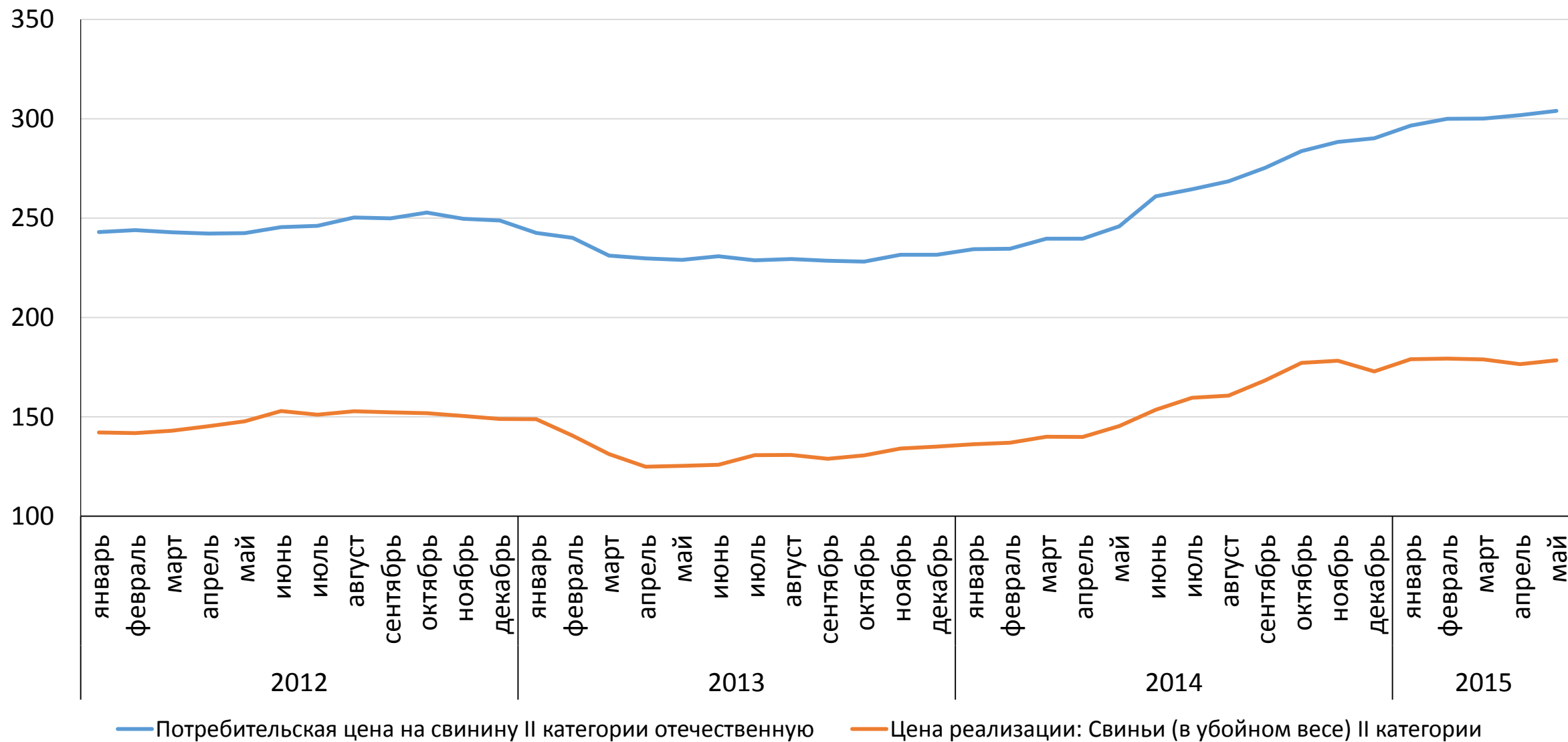


Изменение потребления в 2015г. по сравнению с 2013г. (тыс. т)

Виды продукции	Рост производства	Сокращение импорта	Изменение потребления
Свинина	299	-730	-431
Мясо птицы	661	-277	384
Сыры и творог	211	-256	-45
Сливочное масло	40	-55	-15
Овощи и бахчевые	1365	-317	1048
Фрукты	205	-1641	-1436



Цены на свинину, руб/кг





1. Замена поставщиков с более высокими ценами

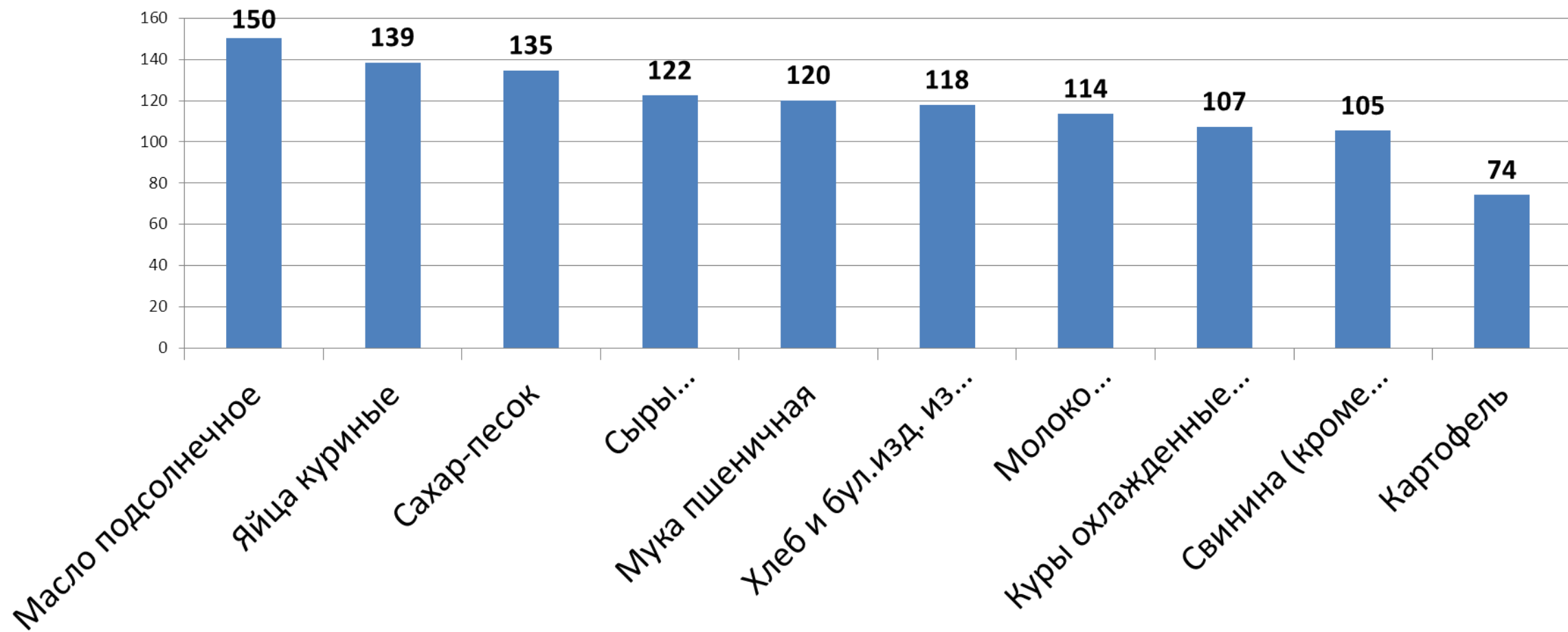
- Свинина: Канада 3,1\$/t (12,8%), Бразилия - 3,4\$/t (20,7%)

2. Увеличение доли российских продуктов

- курица: США -1,3\$/t, (51%), РФ– 94,2 руб/кг

3. Монополизация производства - 4 компании производят 30% свинины, 32% курицы

Понедельный цепной индекс розничных цен на основные продукты питания (4.08.2014-11.01..2016)





Эмбарго: продовольствие ищет обход (выгоды для партнеров ЕАЭС)

тыс.т.	яблоки		персики		клубника	
	2013	2015	2013	2015	2013	2015
Белоруссия	86	418	33	121	4	28
Польша	706	0	0,1	0	6	0

Доля Белоруссии в поставках (2015 г.):

Киви - 20%, хурма – 10, черешня и вишня – 31%

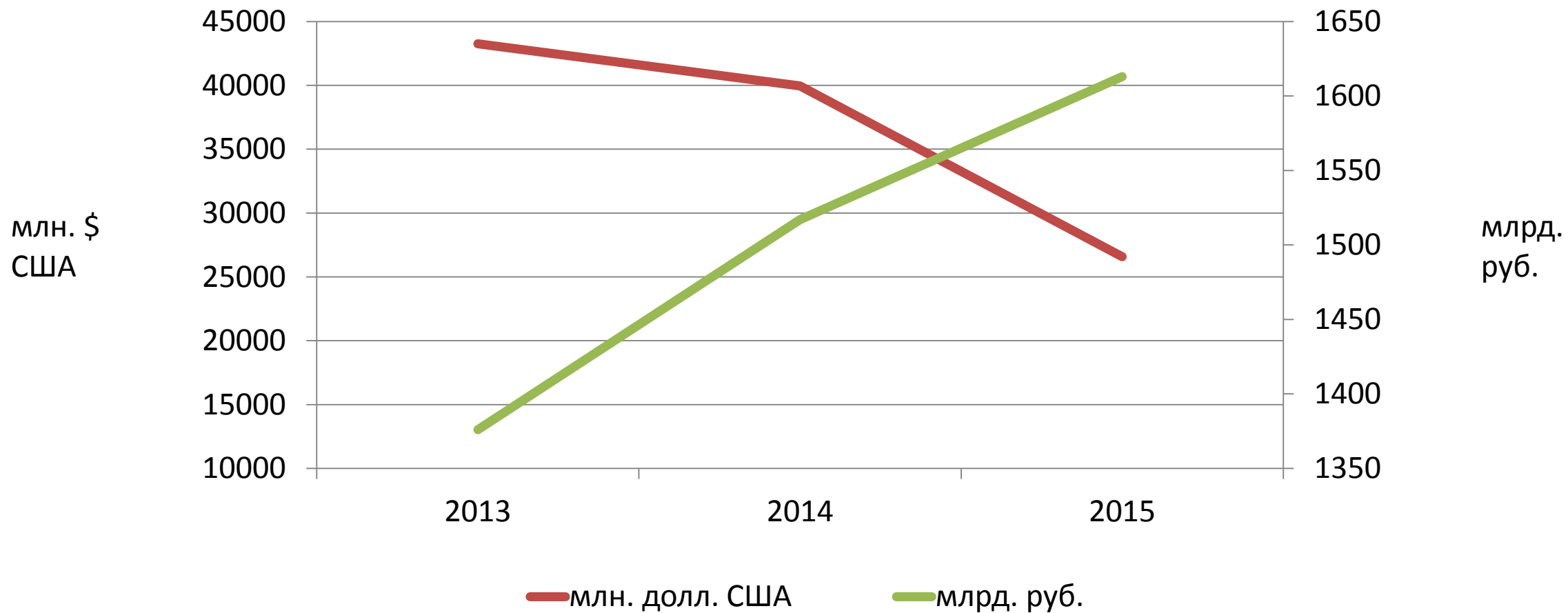
2012 г. – менее 1%



РАНХиГС

РОССИЙСКАЯ АКАДЕМИЯ НАРОДНОГО ХОЗЯЙСТВА
И ГОСУДАРСТВЕННОЙ СЛУЖБЫ
ПРИ ПРЕЗИДЕНТЕ РОССИЙСКОЙ ФЕДЕРАЦИИ

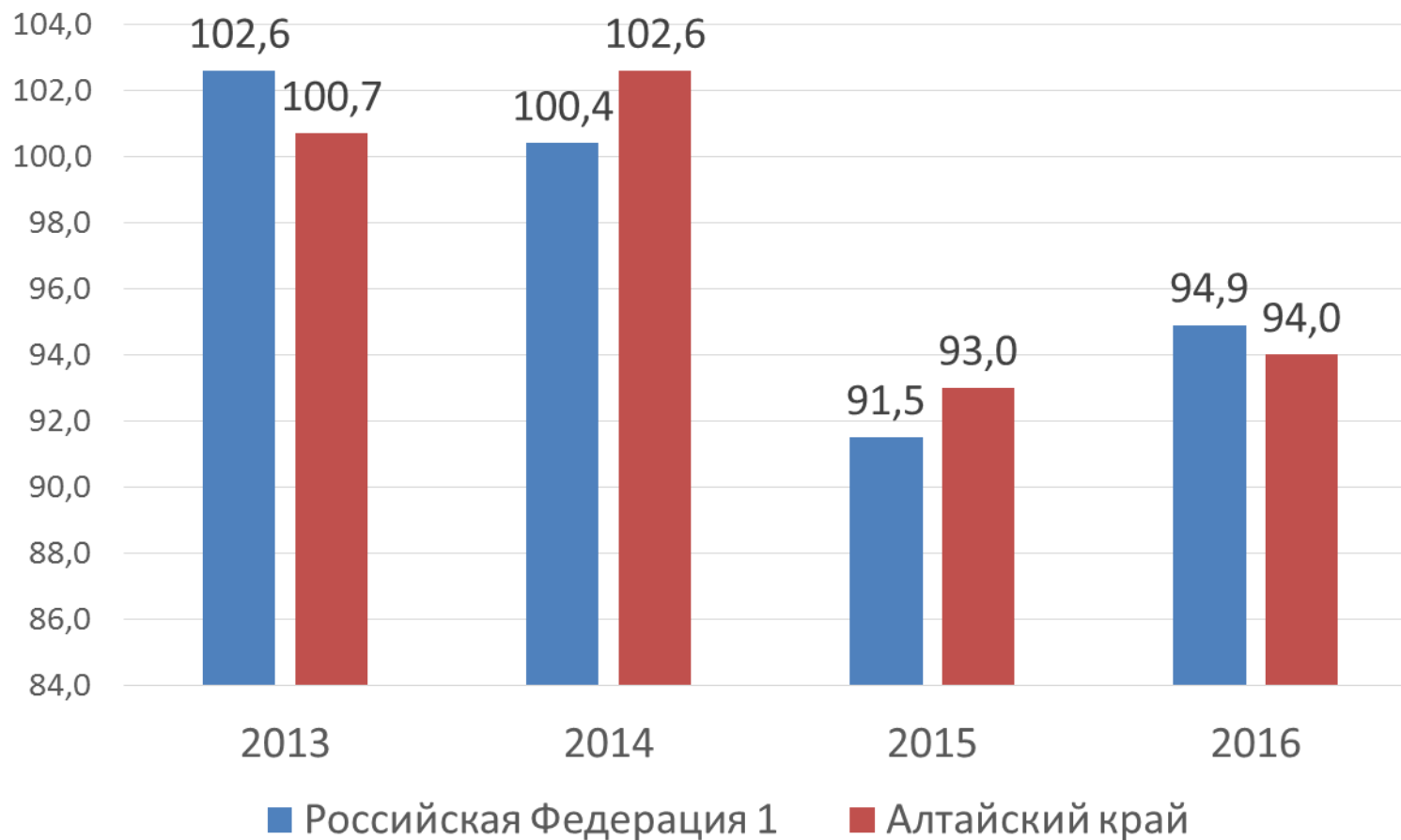
Импорт РФ



Товарная структура ИМПОРТА продовольственных товаров (РФ, %)

	2013	2014	2015
Мясо и мясные субпродукты	15,6	13,8	11,7
Рыба и рыбные продукты	6,6	6,4	5,1
Молочная продукция; яйца; мед	10,3	9,7	7,7
Овощи	6,7	7,4	7,2
Фрукты и орехи	14,8	13,7	14,9
Алкогольные и безалкогольные напитки	7,9	7,7	6,7
прочие продукты	38,1	41,3	46,7
Итого по группе 1-24	100	100	100

Оборот розничной торговли пищевыми продуктами в сопоставимых ценах, % к предыдущему году



При определении приоритетных направлений господдержки в рамках политики импортозамещения учитывались следующие факторы:

- недостаточный уровень продовольственной независимости в соответствии с Доктриной (*мясное и молочное скотоводство*)
- большая сезонность в производстве сельскохозяйственной продукции (*тепличное овощеводство*)
- наличие потенциала в развитии плодоводства и виноградарства
- диспропорции в производстве и потреблении рыбы и морепродуктов
- необходимость поддержки пищевой и перерабатывающей промышленности
- необходимость создания устойчивой и достаточной, в том числе для реализации экспортного потенциала, агропродовольственной инфраструктуры
- поддержка традиционных и перспективных экспортных отраслей (*зерно, подсолнечное масло, свинина, птица, виноградное вино*)
- сокращение потребительского спроса на продукцию отрасли вследствие снижения доходов населения (*внутренняя продовольственная помощь*)



Выбор приоритетов: поддерживать нужно потенциально конкурентную продукцию или ту, которой мало?

Динамика коэффициентов поддержки производителей отдельных продуктов (ОЭСР)

Продукты	коэффициент			Продукты	коэффициент		
	2010	2012	2014		2010	2012	2014
Пшеница	0,89	0,92	0,94	Говядина	1,38	1,26	1,25
Кукуруза	1,08	0,94	0,93	Свинина	2,22	1,50	1,23
Ячмень	0,88	0,86	0,96	Мясо птицы	1,26	1,08	1,01
Подсолнечник	0,92	0,75	0,80	Яйцо	1,00	1,01	1,00
Картофель	1,00	1,00	1,06	Молоко	1,24	1,23	1,03

В условиях открытой/прикрытой границы для движения продуктов целесообразно поддерживать ту продукцию, которая:

есть или имеет потенциал быть конкурентной с импортным продовольствием;
создавать общие условия развития сельского хозяйства.

Это нужно делать, иначе:

Правительство должно будет искать способ закрыть границы для более дешевых продуктов;
Экономический доступ к продовольствию ухудшится



Поддержка тепличного хозяйства – **есть вопросы** (как и по другим направлениям)

Сопоставление цен на огурцы и помидоры (Россия-Турция)

	Цены реализации сельхозпроизводителями, руб. за <u>кг</u> (в первых числах месяца)		Цены импорта из Турции, руб. за <u>кг</u>	
	Огурцы тепличные	Помидоры тепличные	Огурцы	Помидоры
Январь	105,0	93,0	66,5	60,9
Февраль	139,9	139,7	67,0	65,5
Март	145,8	156,8	61,9	58,0
Апрель	118,7	153,3	50,3	53,4
Май	100,3	137,7	46,2	49,4
Июнь	80,9	109,8	32,7	46,7
Июль	45,7	67,7	0,0	48,4
Август	38,9	55,5	0,0	56,9
Сентябрь	37,1	48,0	0,0	51,3
Октябрь	44,0	52,3	52,8	54,8

Поддержка стимулирует производство для ограниченного круга потребителей – с высокими доходами, либо

государство будет вынуждено все время субсидировать производителей закрытого грунта



1. Продовольственная безопасность – это не продовольственная независимость.
2. Эмбарго и запреты поддерживают все отрасли, в т.ч. – неэффективные, что ведет к ухудшению продовольственной безопасности
3. Эмбарго как торговая политика:
 - дает преимущества национальным производителям в ограниченном масштабе и при определенных условиях;
 - дает преимущества партнерам по таможенному союзу;
 - не дает преимуществ населению;
4. Для импортозамещения большее значение имеет девальвация рубля.
5. Необходим переход от доктрины продовольственной независимости к доктрине расширения участия в международном разделении труда.
6. Целесообразно поддерживать не отдельные продукты, а создавать общие условия для развития бизнеса, в т.ч. – на международном уровне.



РАНХиГС

РОССИЙСКАЯ АКАДЕМИЯ НАРОДНОГО ХОЗЯЙСТВА
И ГОСУДАРСТВЕННОЙ СЛУЖБЫ
ПРИ ПРЕЗИДЕНТЕ РОССИЙСКОЙ ФЕДЕРАЦИИ

shagaida@ranepa.ru

Спасибо!



РАНХиГС

РОССИЙСКАЯ АКАДЕМИЯ НАРОДНОГО ХОЗЯЙСТВА
И ГОСУДАРСТВЕННОЙ СЛУЖБЫ
ПРИ ПРЕЗИДЕНТЕ РОССИЙСКОЙ ФЕДЕРАЦИИ

Экспорт РФ

