



## РАНХиГС

РОССИЙСКАЯ АКАДЕМИЯ НАРОДНОГО ХОЗЯЙСТВА  
И ГОСУДАРСТВЕННОЙ СЛУЖБЫ  
ПРИ ПРЕЗИДЕНТЕ РОССИЙСКОЙ ФЕДЕРАЦИИ

Центр экономической географии и  
регионалистики

# Тенденции и факторы развития малого и среднего бизнеса в регионах России в 2020 г.

**Авторы:**

Земцов С.П., Михайлов А.А.

**Докладчик:**

**Земцов Степан Петрович,**

к.г.н./директор центра РАНХиГС,  
преподаватель МГУ им. М.В. Ломоносова

E-mail: zemtsov@ranepa.ru

**Москва**  
**22.04.2021**

# Почему актуально исследовать и поддерживать предпринимательство?

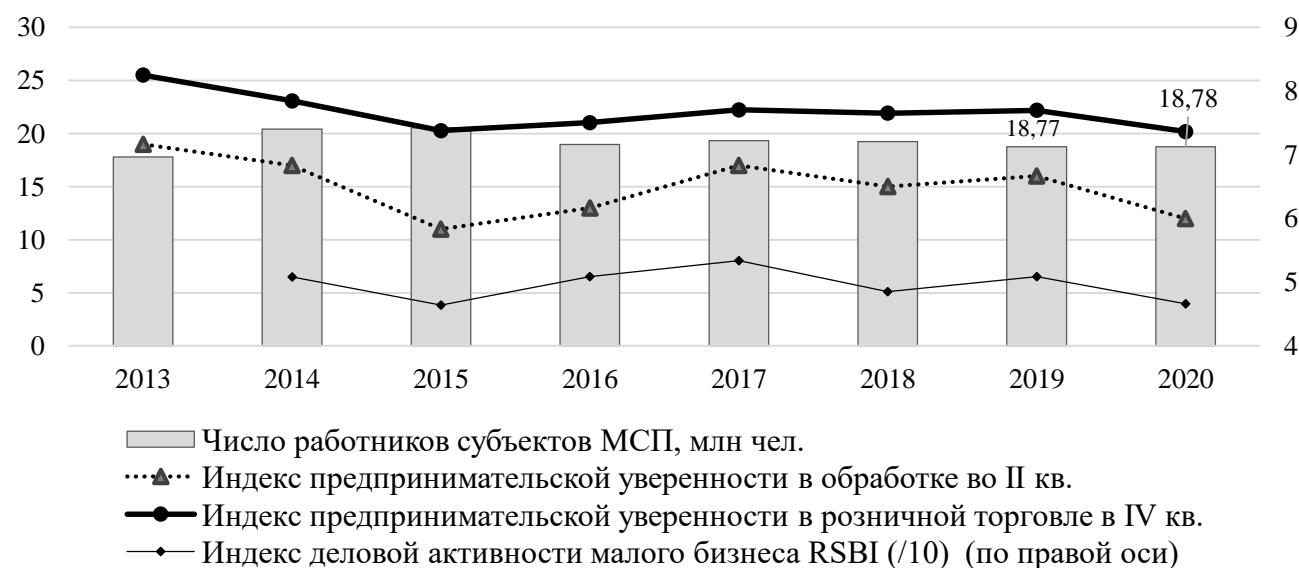
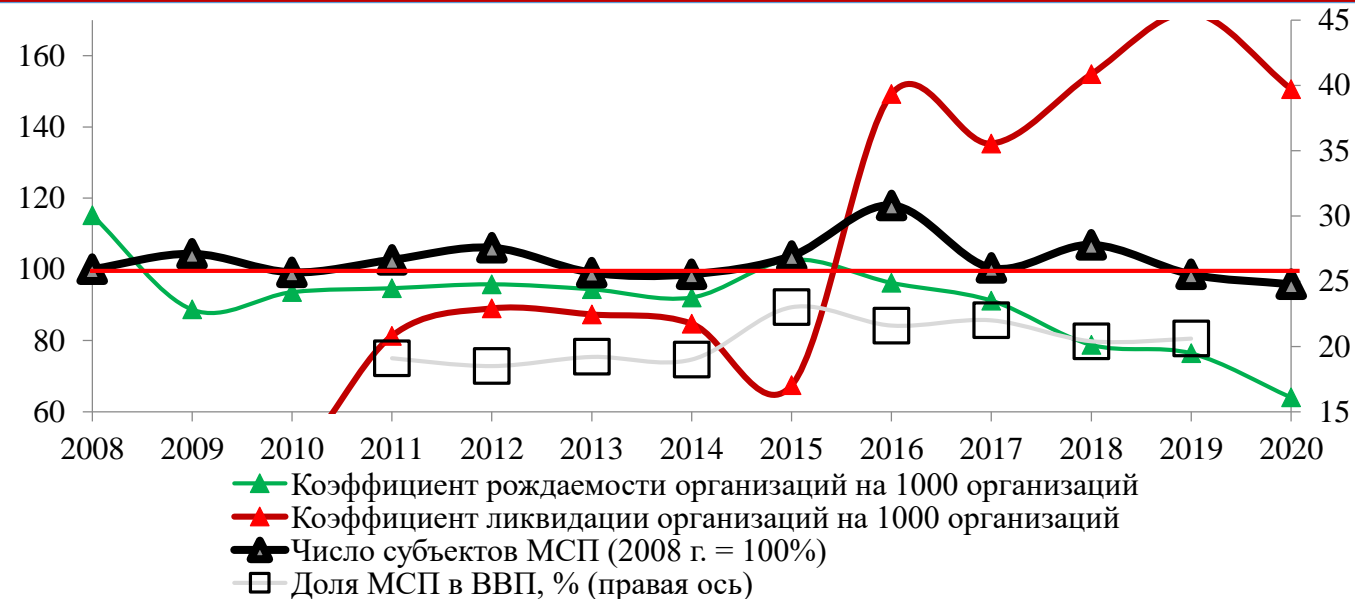
**Малое и среднее предпринимательство** (МСП) – значимый сектор экономики России ( $\approx 43\%$  ВВП бизнес-сектора/  $21\%$  ВВП,  $38\%$  работников/ $26\%$  занятых), потенциальный источник занятости, диверсификации и роста экономики

- пандемия и экономический кризис → *риски роста безработицы и неформальной занятости*
- повышение рисков автоматизации и цифровизации → *рост роли предприимчивости*
- падение цен на ресурсы, повышение рисков для сырьевых компаний и бюджетного сектора → необходимость формирования *предпринимательской экономики*
- сокращение числа предпринимателей и подрыв предпринимательских настроений → *долгосрочные негативные последствия для развития*

**Цель** – выявить основные тенденции и факторы развития МСП в регионах России в период коронакризиса

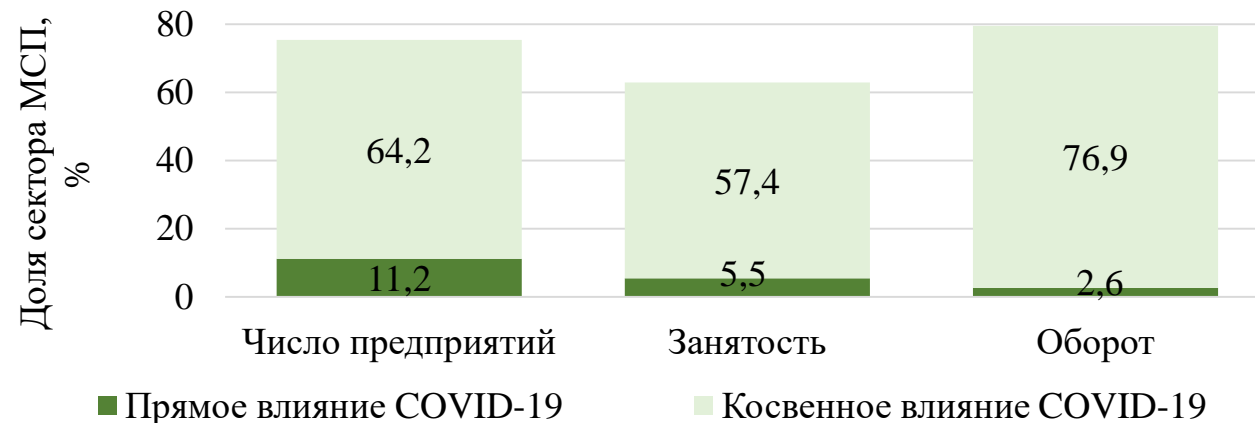
# Противоречивая политика и динамика сектора МСП

- МСП заявлено как **федеральный приоритет**: нацпроект, Стратегия МСП, план по ТДК, раздел в новой Стратегии СЭР 2030
- Снижение доли МСП России в 2019 г. до 20,6% с 22% ВВП в 2017 (в новом нацпроекте нет целей по ВВП и экспорту)
- Сокращение числа новых фирм: превышение смертности над рождаемостью организаций с 2016 при росте числа субъектов МСП (**?!**)
- 2019 г.: **-0,5 млн чел. занятых, - 100 тыс.** субъектов МСП в связи с *падением доходов, введением онлайн-касс и повышением НДС*
- По данным ФНС на февраль 2021 г. в России 1,7 млн самозанятых (!), но неясна доля вышедших из тени (85% не были владельцами бизнеса)
- В 2020 г. уверенность предпринимателей и деловая активность малого бизнеса **снизились до минимальных уровней**, наблюдавшихся в кризисный 2015 г.



# Высокая подверженность кризису сектора МСП в 2020 г.

- Коронакризисом затронуто около **75%** всех субъектов МСП и **63%** занятых сектора МСП
- ТПП: сокращение числа МСП может превысить 3 млн (!)
- МСП – это сектор наиболее пострадавших оффлайн-услуг



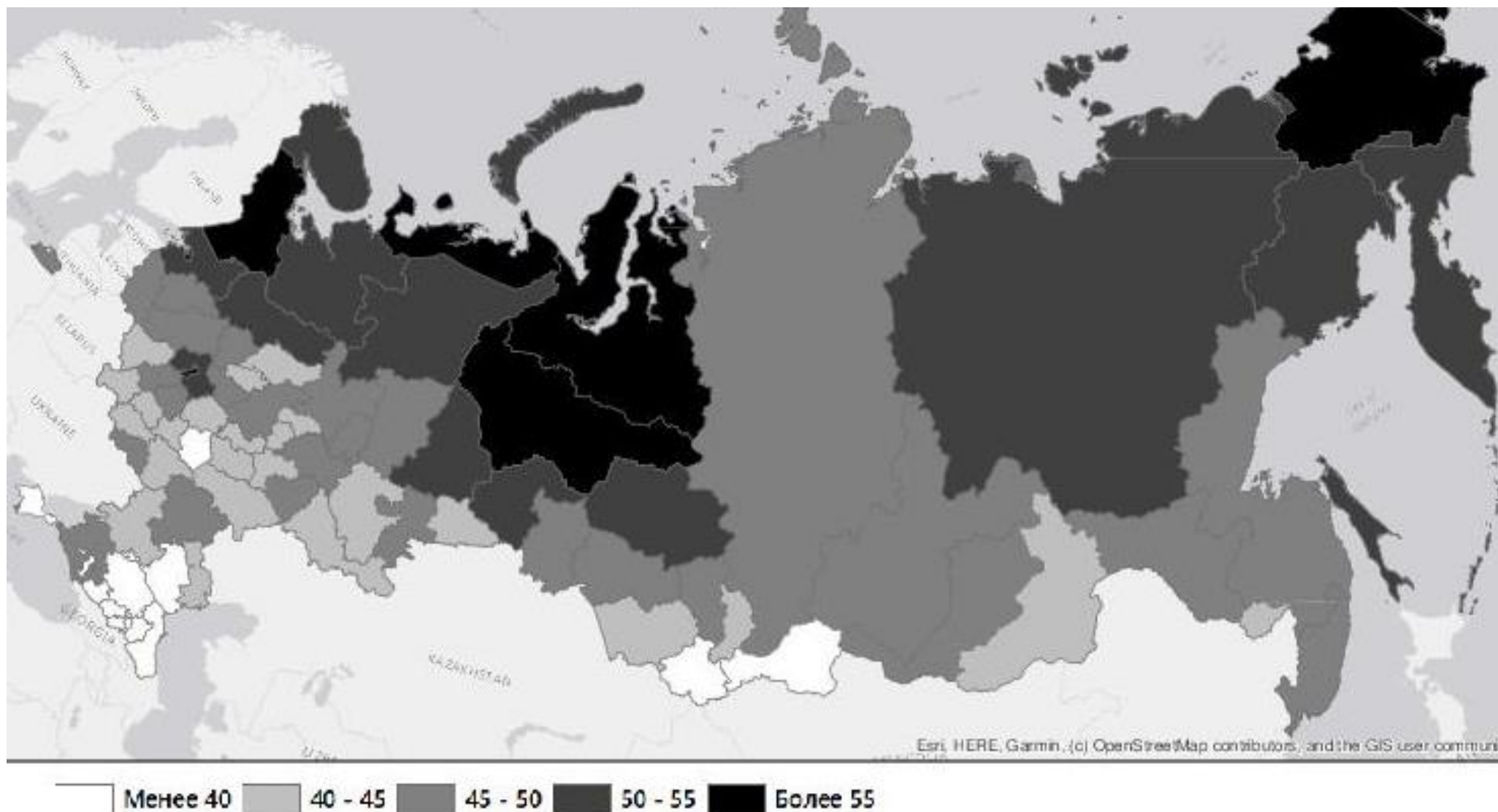
Вид деятельности	Численность работников в 2018 г., тыс. чел.	%	Число субъектов МСП в 2018 г.	%
Всего в секторе МСП	19331,9	100	5304409	100
<b>Наиболее потенциально пострадавшие отрасли</b>	1068,5	5,5	591478	11,2
гостиницы и рестораны	720	3,7	135177	2,5
образование	65	0,3	26290	0,5
культура, спорт, досуг и развлечения	124,2	0,6	206546	3,9
предоставление прочих видов услуг	159,3	0,8	223465	4,2
<b>Отрасли, которые могли пострадать в результате мультипликативного эффекта</b>	11093,6	57,4	3403121	64,2
торговля оптовая и розничная; ремонт	6516,7	33,7	2081011	39,2
строительство	1843,9	9,5	458895	8,7
деятельность по операциям с недвижимым имуществом	1252,3	6,5	356686	6,7
транспортировка и хранение	1316,9	6,8	493383	9,3
электро-, газ, пар	163,8	0,8	13146	0,2
<b>Всего затронуты</b>	<b>12162,1</b>	<b>62,9</b>	<b>3994599</b>	<b>75,4</b>

# Высокая подверженность кризису сектора МСП в 2020 г.

>50% в **северных регионах** (ЯНАО, НАО, Чукотка, Магаданская, Мурманская области, Коми, Карелия и др.): много фирм в транспорте и бизнес-услугах

Выше в **некоторых крупнейших агломерациях** (МСК, СПб, Свердловская, Новосибирская, Нижегородская и др.), где развит малый бизнес в операциях с недвижимостью, аренде и предоставлении услуг

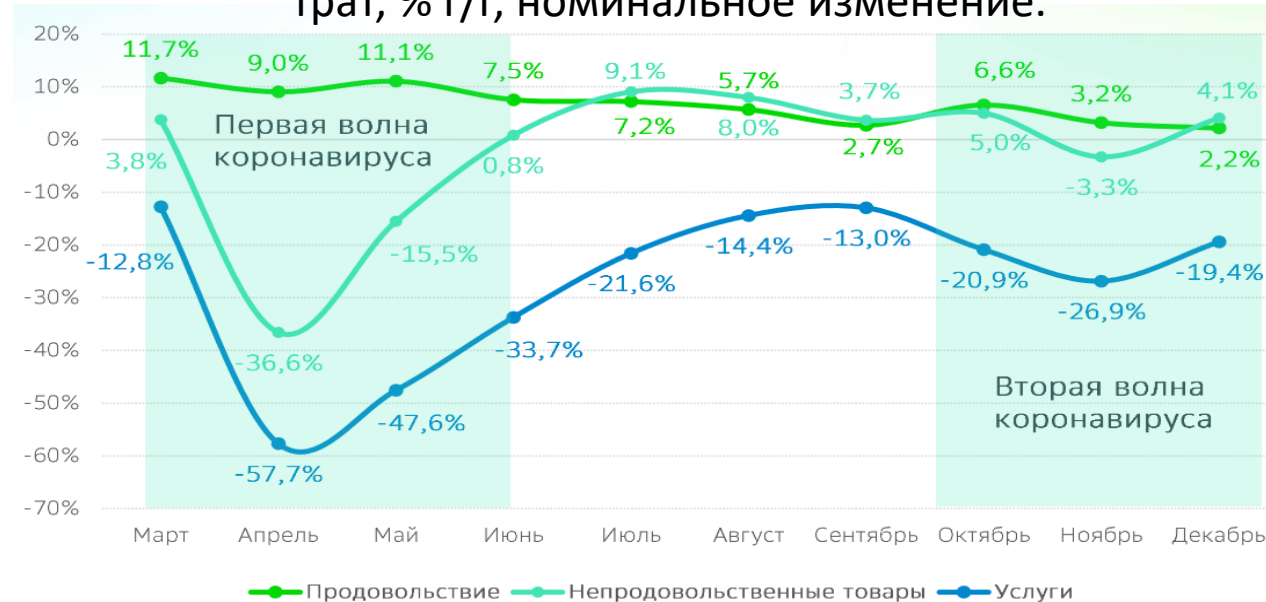
Доля наиболее пострадавших и связанных с ними отраслей в числе субъектов МСП, %



# Отрицательная динамика сектора МСП в 2020 г.

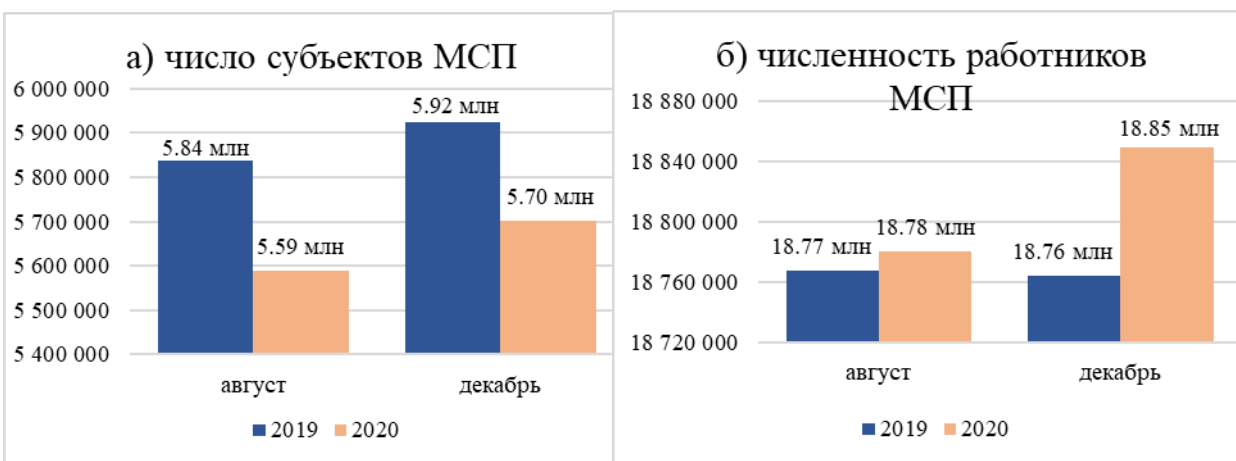
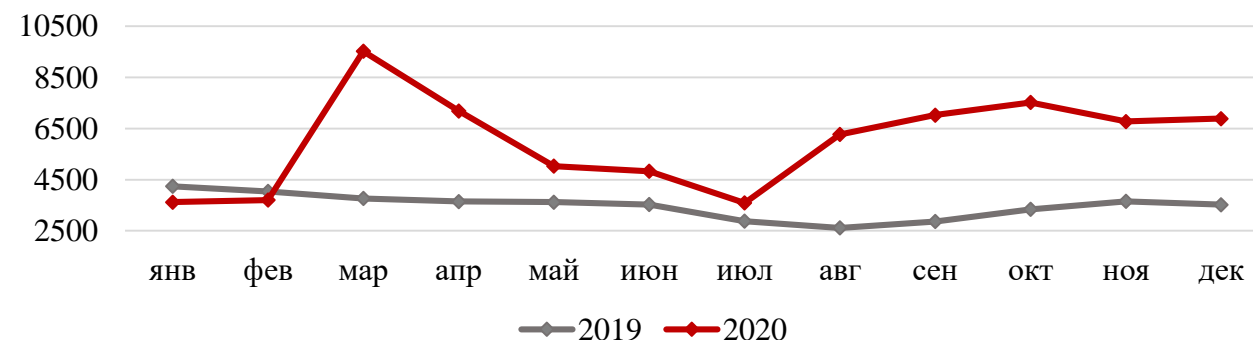
- Две волны коронакризиса напрямую отразились на МСП
- За 1-е полугодие 2020 г. в России на **-18,2** тыс. уменьшилось число ИП и на **-107,8** тыс. ЮЛ несмотря на мораторий на банкротства
- Падение числа субъектов МСП на **-4,2% по августу (-3,7 по декабрю)**, но занятость выросла (**0,4%**) – особенности статистики (!)
- Реальные масштабы падения узнаем лишь через 1-2 года (компании ждут, когда их исключат из реестра)

Динамика потребительских расходов по направлениям трат, % г/г, номинальное изменение.



Источник: данные Сбера, отчет «Итоги 2020» СберИндекса

Число поисковых запросов "Как закрыть бизнес?"





# Разная предпринимательская среда и уязвимость МСП до кризиса 2020



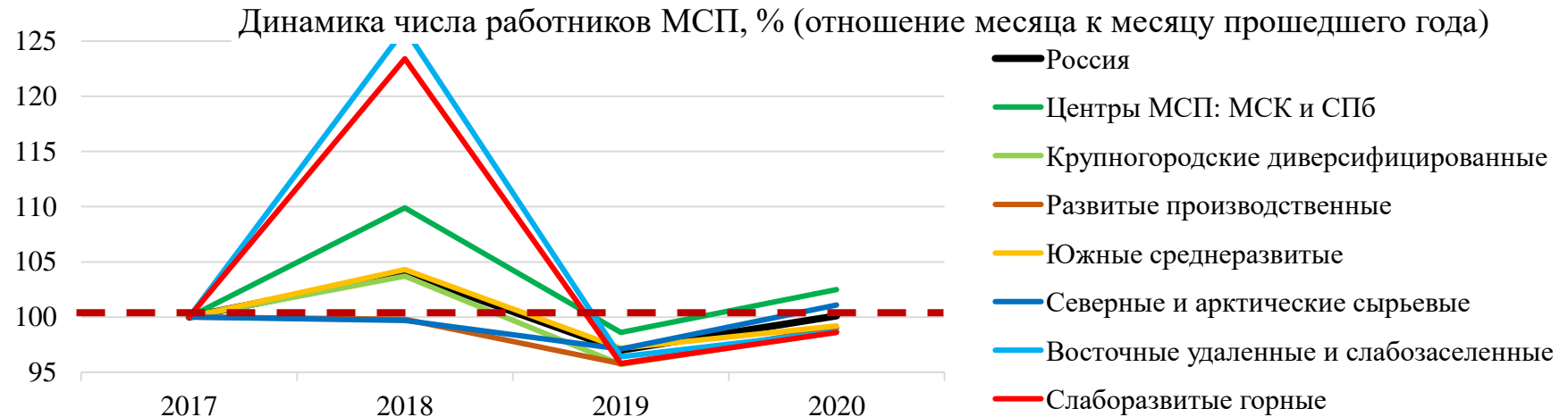
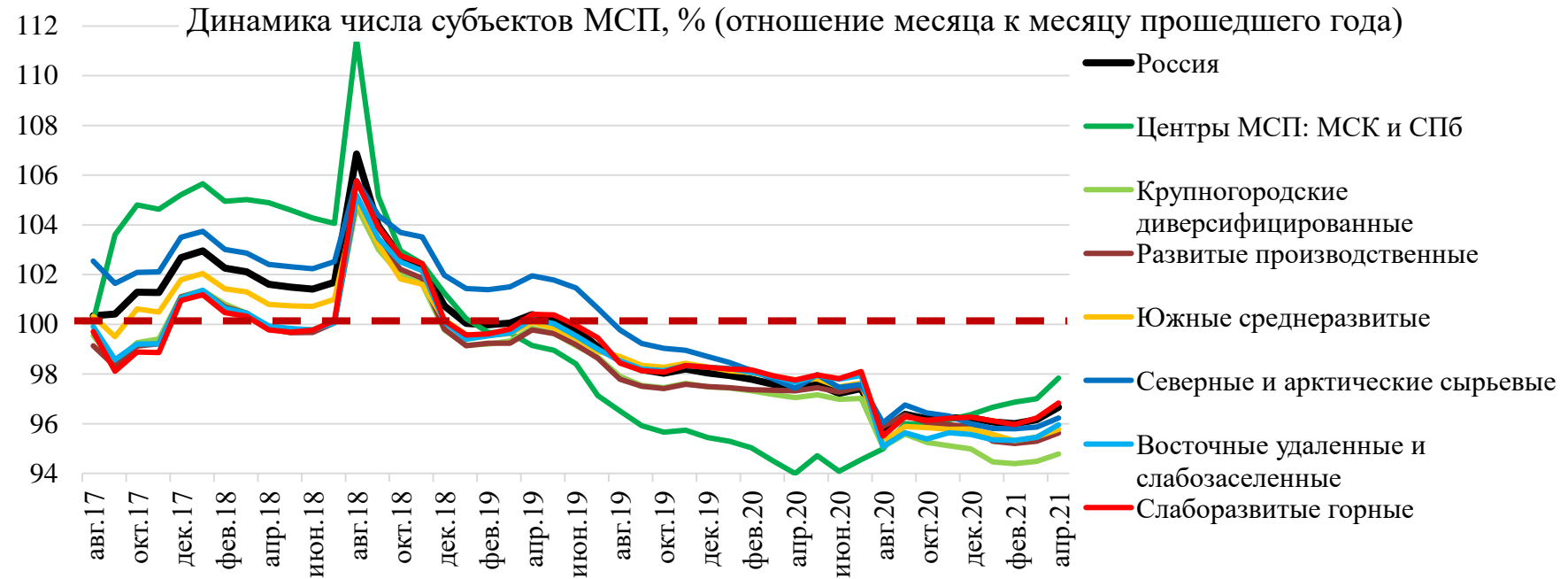
Типы региональных предпринимательских экосистем в регионах России

- |                                       |                                    |                    |                              |
|---------------------------------------|------------------------------------|--------------------|------------------------------|
| <b>1</b> Центры предпринимательства   | <b>3</b> Развитые производственные | <b>5</b> Северные  | <b>7</b> Южные слаборазвитые |
| <b>2</b> Развитые диверсифицированные | <b>4</b> Южные диверсифицированные | <b>6</b> Восточные |                              |

- Объективно высокие различия в географии и институтах
- **Лучшие условия:** крупнейшие агломерации и приморские регионы (близость рынка)
- **Слабые экосистемы:** Арктика, Северный Кавказ и Дальний Восток: природные издержки, удаленность рынков и плохие институты
- Слабые экосистемы более уязвимы в кризис (!) – падение в 2015 было выше

# Отрицательная динамика сектора МСП в регионах России в 2020 г.

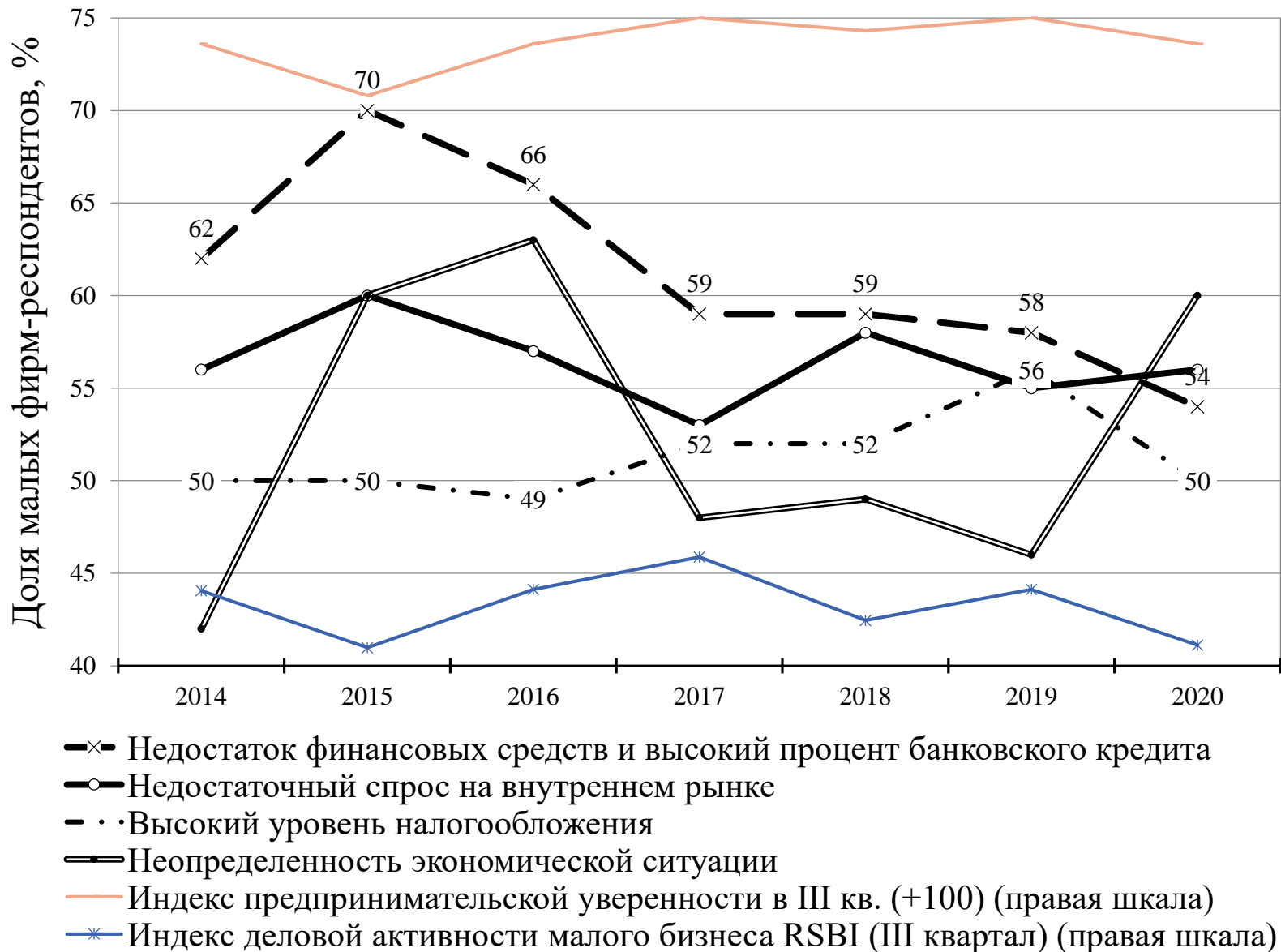
- Число субъектов МСП сократилось, но пока выше уровня 2016 г.
- Динамика по типам различалась, но **в кризис упали все (!)**
- Число МСП сократилось в МСК и СПб, но быстрее восстановились, а занятость не сокращалась
- В **августе** Реестр МСП чистится от прекративших деятельность, поэтому реальные данные за 2020 г. увидим лишь в августе 2021



Источник: Единый реестр МСП



# Барьеры развития малого бизнеса в России. Гипотезы



- **Страх** (неопределенность экономики и политики, плохие институты, нежелание инвестировать)
- **Спрос** (доходы населения падают с 2014 г., рынки зарубежные ограничены; инфраструктура транспортная растет медленно - 67-е место в мире по качеству)
- **Деньги** (процент высокий; падает, но нечем отдавать; не развиты институты для начинающих предпринимателей)
- **Налоги** (повысили НДС в 2019; помогли в кризис 2020)

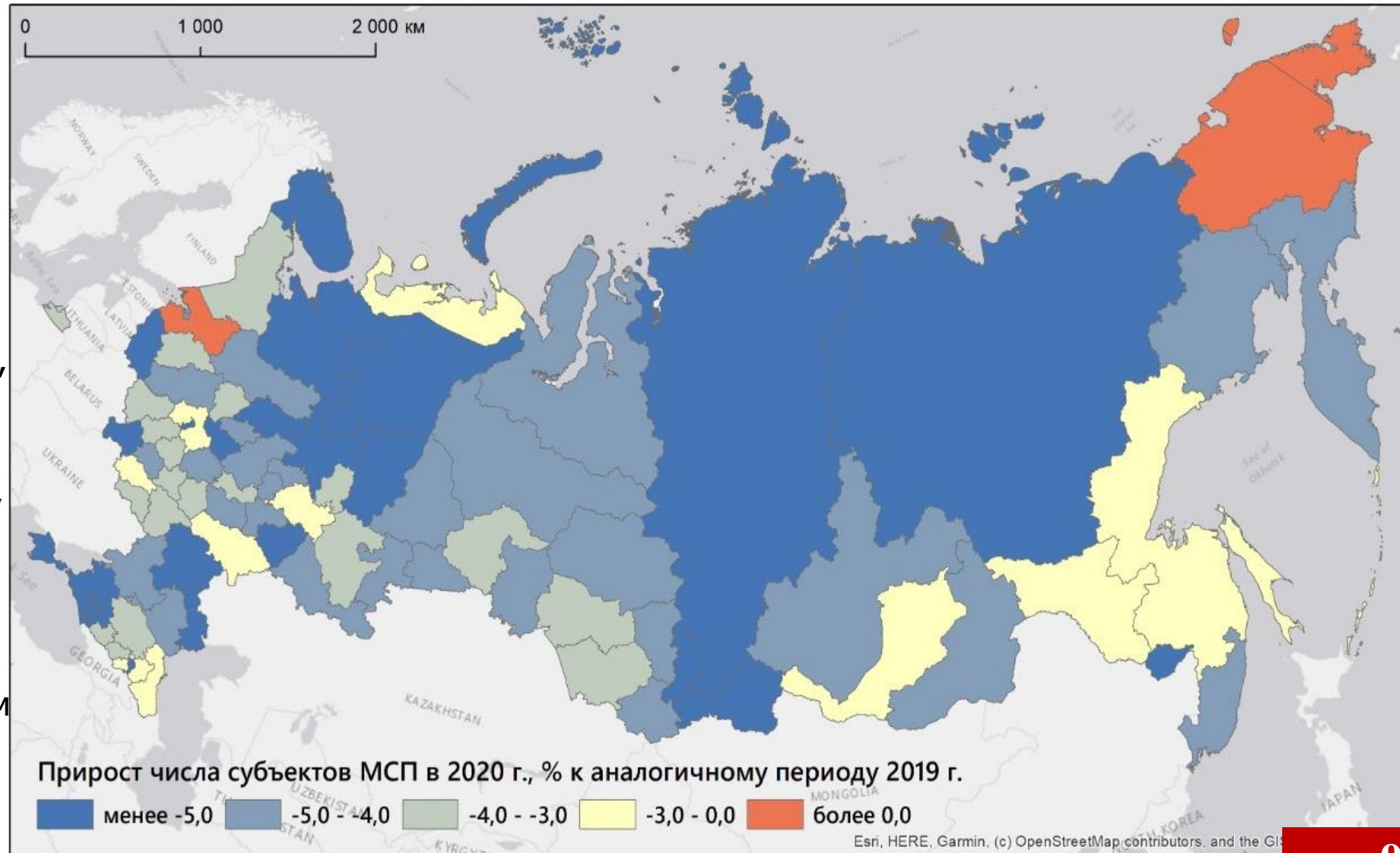


Деловая активность на уровне кризиса 2015 г.

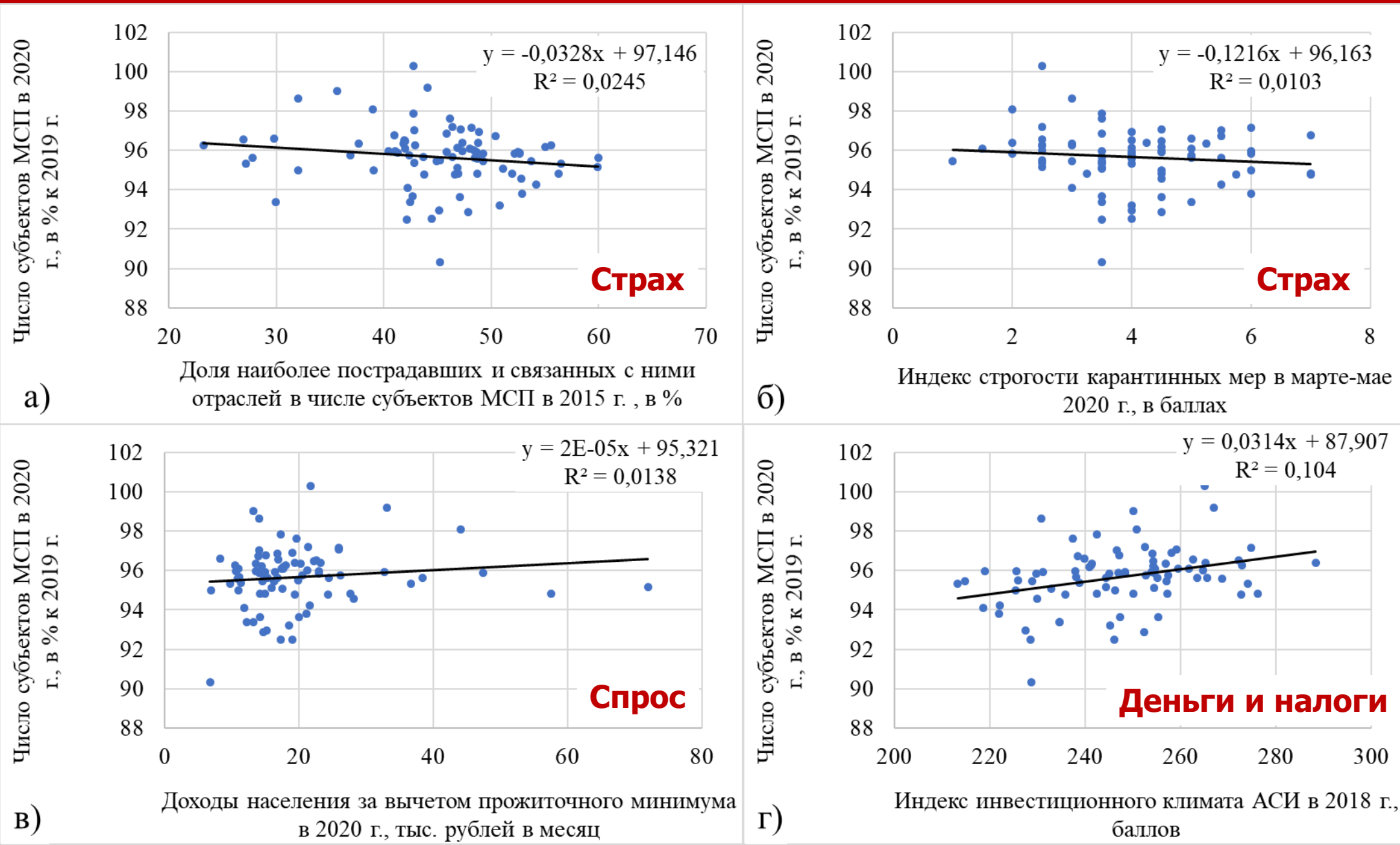
# География и динамика числа МСП в 2020 г.

## ➤ Число субъектов МСП ↓ после пандемии:

- в регионах с уязвимыми экосистемами (Ингушетия, Еврейская АО, Адыгея, Коми, Тыва, Саха, Крым)
- в крупнейших агломерациях (МСК, Пермский край, Самарская область)
- Слабый прирост в Ленинградской области и Чукотском авт. окр. (эффект низкой базы?)



# Факторы, влияющие на число субъектов МСП в регионах России



# Факторы, влияющие на число субъектов МСП в регионах России

Зависимая переменная: **число субъектов МСП в августе 2020 г., в % к августу 2019 г.**

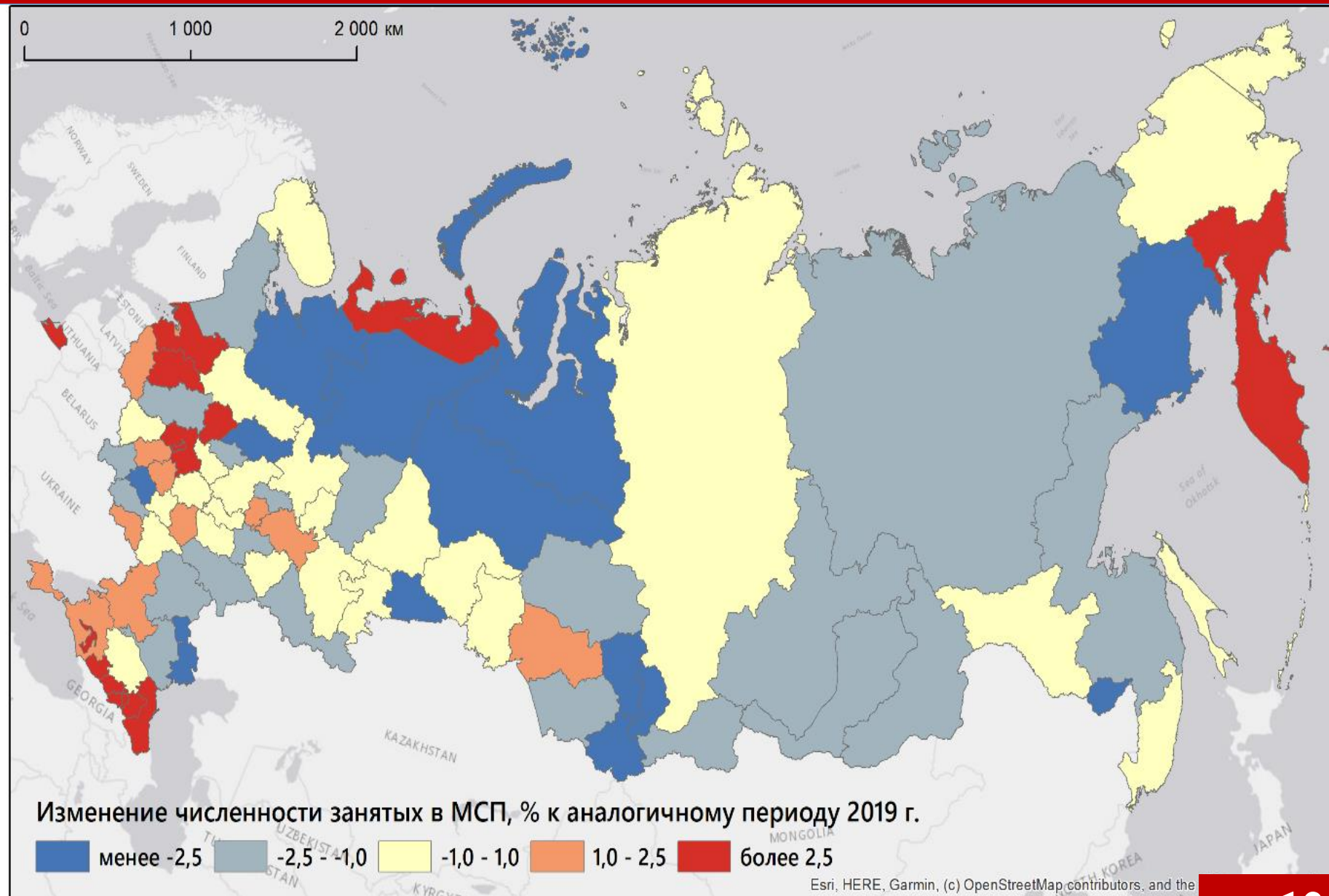
Модель МНК с поправкой на гетероскедастичность. 82 региона (за исключением выбросов: Чеченской Республики, Ненецкого и Чукотского автономных округов)

		Фактор	Переменная	Коэффициент
			Константа	4,45 (0,11)***
Страх	{	Размер сектора МСП (проверка конвергенции)	Число субъектов МСП в январе-сентябре 2019 г., ед.	−0,008 (0,002)***
		Подверженность сектора МСП кризису	Доля потенциально пострадавших и связанных с ними отраслей в числе субъектов МСП, в %	−0,016 (0,006)***
		Ковидные ограничения	Индекс строгости карантинных мер, ед.	−0,004 (0,003)*
Спрос	{	Размер рынка товаров и услуг	Численность населения региональной столицы, человек	0,01 (0,002)***
		Спрос со стороны населения	Доходы населения за вычетом прожиточного минимума, тыс. рублей	0,01 (0,003)***
		Ограничения на экспорт-импорт	Удаленность от зарубежных рынков (ВВП стран мира, деленное на расстояние до них) [1]	−0,01 (0,004)***
Поддержка	{	Проактивность властей	Индекс инвестиционного климата АСИ, баллов	0,05 (0,01)***
		Сельскохозяйственные регионы	Доля растениеводства в ВРП, в %	0,002 (0,0004)***
			R <sup>2</sup>	0,53
			Исправленный R <sup>2</sup>	0,48



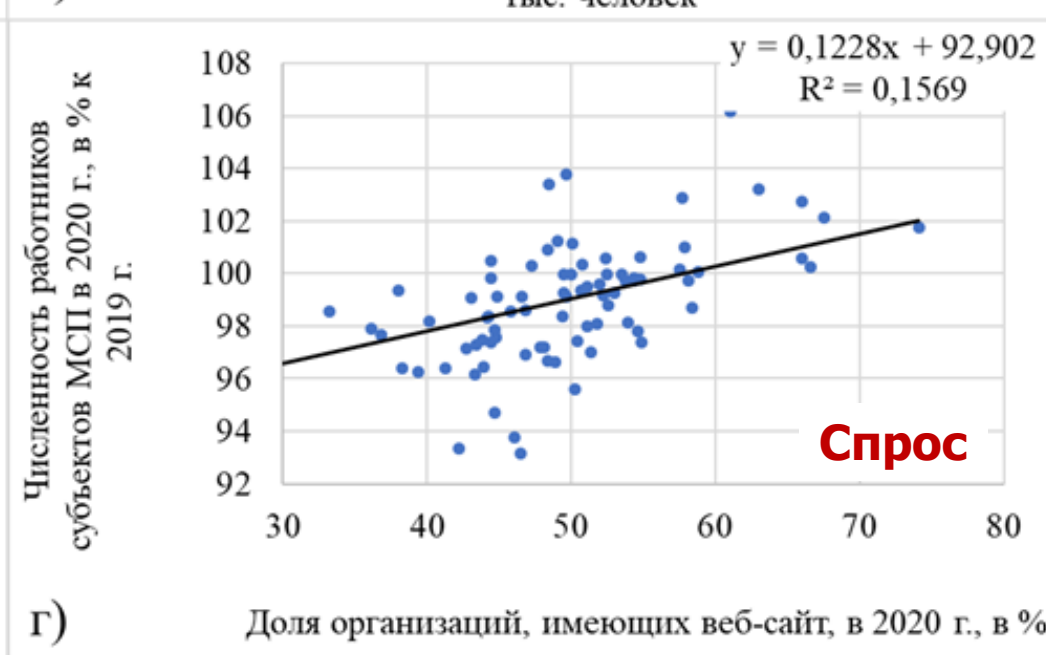
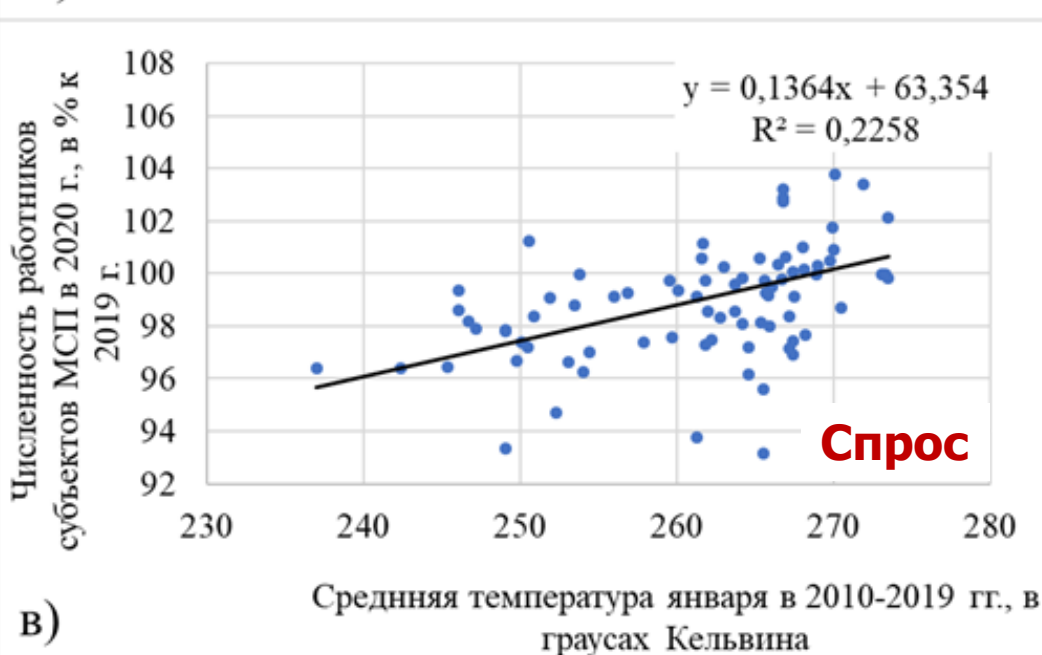
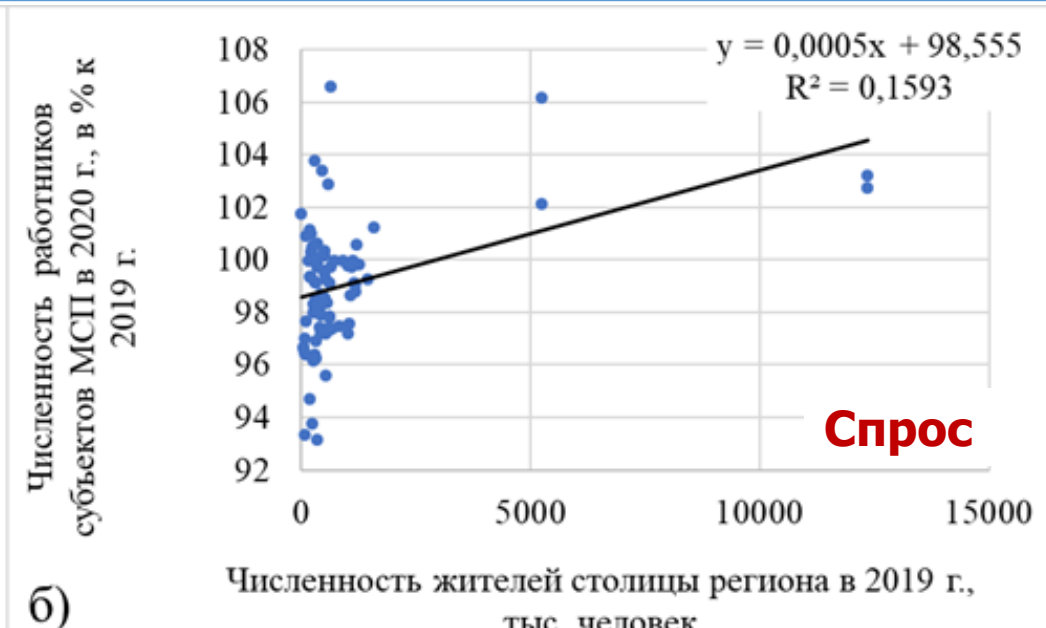
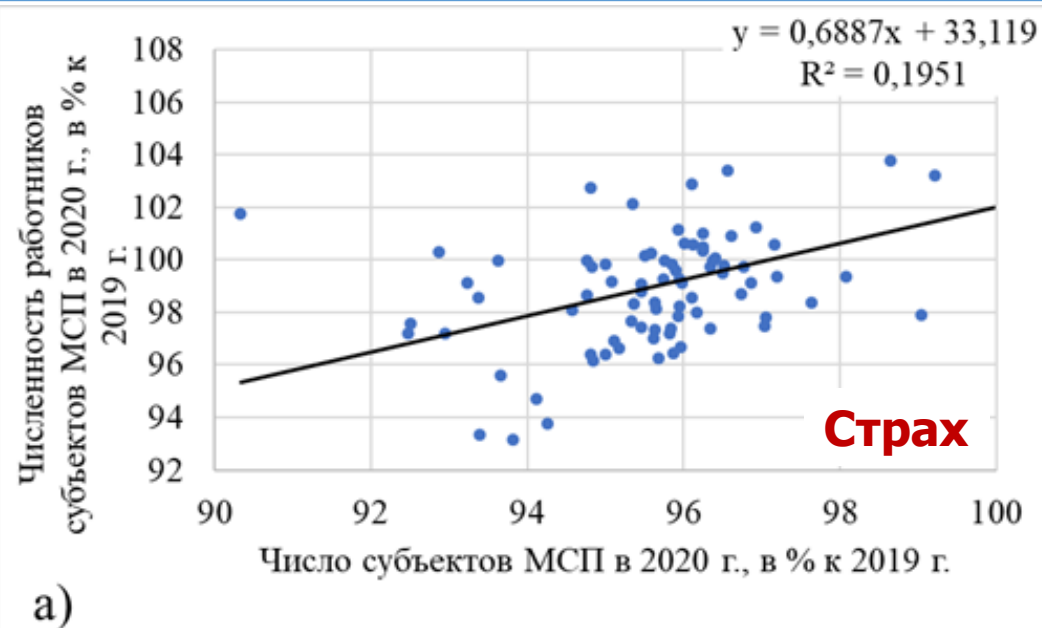
# География и динамика занятости МСП в 2020 г.

- **Число занятых МСП ↓ в 61 регионе, но выросло в 24**
- **Выросло** в Чеченской Республике (+30.2%), Дагестане (+6.6%), Ленинградской области (+6.2%), а также в агломерациях и вблизи них: Москве, Московской, Ярославской, Калининградской обл.
- **Падало:** Архангельская, Коми, Еврейская А.О., ЯНАО, Магаданская обл.
- **Три объяснения общего роста:** закрытые компании исключат в августе 2021, досдали отчетность в 2020, пришли из числа крупных (число средних фирм выросло на 5,2%)





# Факторы, влияющие на число работников в МСП в регионах России



# Факторы, влияющие на число работников в МСП в регионах России

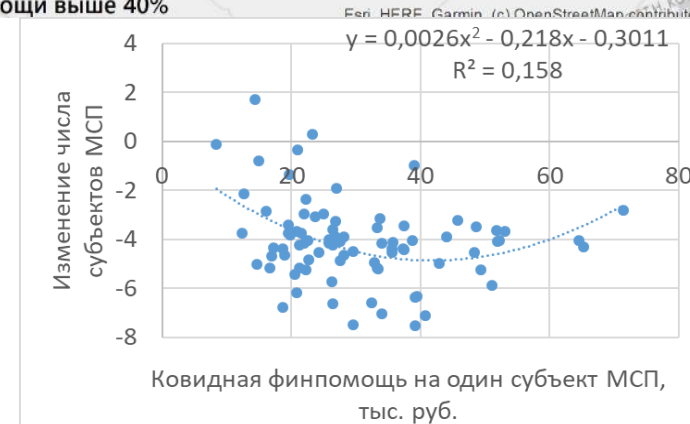
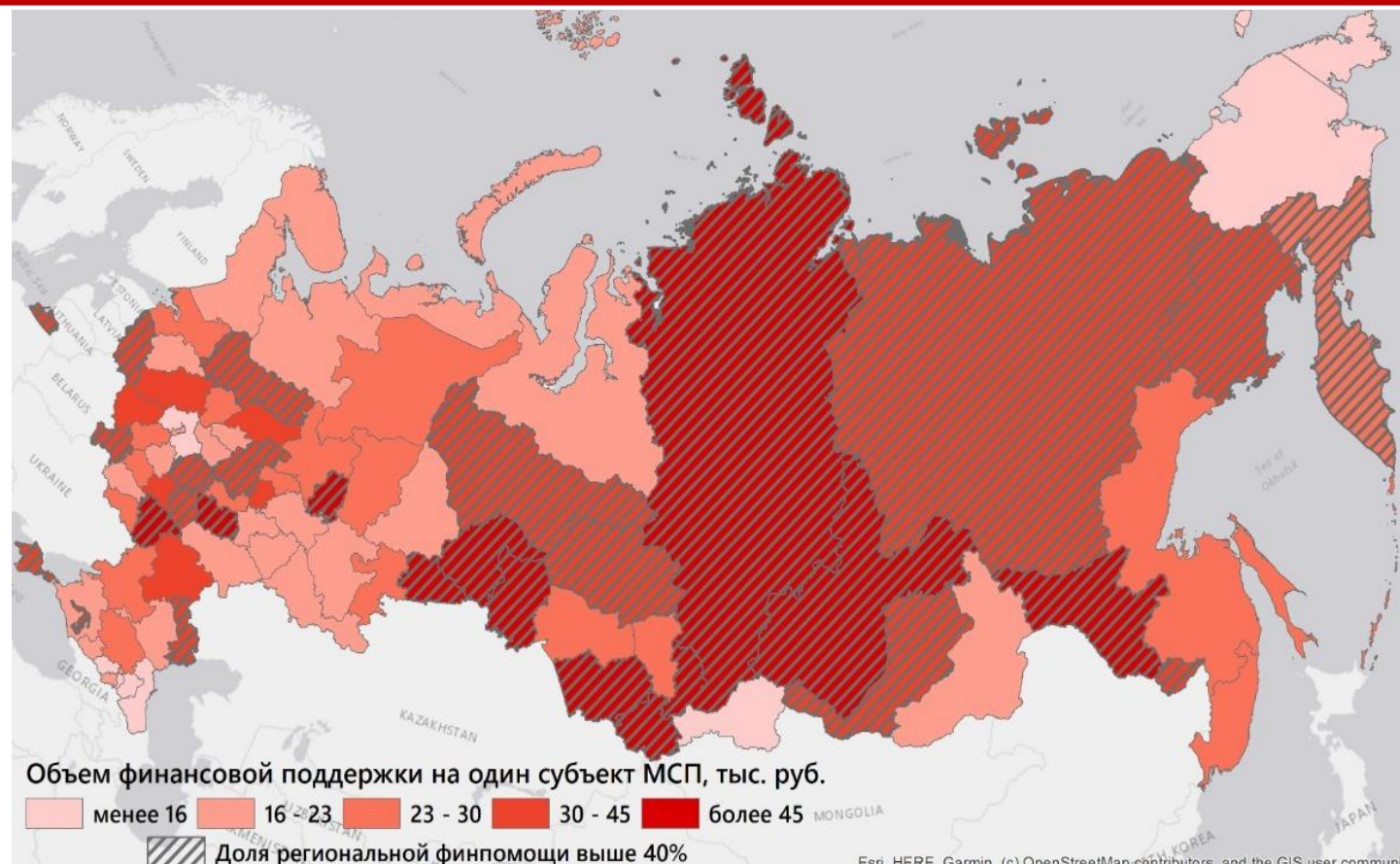
Зависимая переменная: <b>численность работников в МСП в 2020 г., в % к 2019 г.</b> Модель МНК с поправкой на гетероскедастичность. 82 региона (за исключением выбросов: Чеченской Республики, Ненецкого и Чукотского автономных округов)		
Фактор	Переменная	Коэффициент
	Константа	−0,12 (0,56)
Размер сектора МСП (проверка конвергенции)	Численность занятых в секторе МСП в 2019 г., человек	−0,007 (0,002)**
Сокращение числа субъектов МСП	Число субъектов МСП в 2020 г., в % к 2019 г.	0,75 (0,12)***
Подверженность МСП кризису	Доля потенциально пострадавших отраслей экономики в числе субъектов МСП, в %	−0,02 (0,008)**
Размер рынка товаров и услуг	Численность населения региональной столицы, тыс. человек	0,013 (0,003)***
Цифровизация бизнеса	Доля организаций, имеющих веб-сайт, в %	0,038 (0,014)***
Сельскохозяйственные регионы	Средняя температура января, в градусах Кельвина	0,22 (0,04)***
	R <sup>2</sup>	0,81
	Исправленный R <sup>2</sup>	0,8

Страх

Спрос

# А как же господдержка? Поддержка МСП в регионах России в 2020 г.

- Финпомощь  $\approx 150$  млрд руб. ( $\approx 4,5\%$  от антикризисного плана;  $20,6\%$  - доля МСП в ВВП)
- Федпомощь  $\uparrow$  в 18 раз с 2018 г.  $\approx 26,9$  тыс. руб. на один субъект МСП, или 8 тысяч руб. на каждого работника; на одно поддержанное предприятие – 128,3 тыс. руб.
- Охвачено  $24,3\%$  субъектов МСП против  $2-3\%$  в 2018 г.
- Больше выделено в тех регионах, где выше доля региональной поддержки (всего  $\approx 30\%$ )
- **Мин:** Северный Кавказ, агломерации, Арктика
- Объем финансовой помощи в среднем составил  $37,5\%$  от налоговых поступлений от сектора МСП в 2015-2019 гг. В Мск и обл -  $<20\%$ .
- **Связь финпомощи с масштабом падения МСП нелинейная**, но в целом отрицательная: поддержали больше те регионы, которые сильнее пострадали



# ЧЕГО МСП ЖДАТЬ ОТ КРИЗИСА?

- Сектор МСП ↓ и до кризиса в связи с падением доходов, введением онлайн-касс и повышением НДС, сократился в 2020 г. сильнее, но объективные данные появятся только в августе 2021 г.
- Снижение плотности малого бизнеса на 1% может вести к сокращению ВРП на душу населения на -0,22-0,67% (Земцов, Смелов, 2018) (ВВП России по оценке Росстата сократился на -3,1%)
- Сильнее падение числа МСП в крупнейших агломерациях, северных сырьевых и приграничных регионах: отрицательно повлияла строгость карантинных мер, доля подверженных ограничениям отраслей, а положительно – уровень доходов населения и индекс инвестпривлекательности АСИ
- Численность занятых в секторе МСП сократилась в 61 регионе, но выросла - в 24. Сильнее пострадали северные и слаборазвитые регионы; увеличилась занятость в крупных агломерациях с крупными рынками и с высоким уровнем цифровизации, вблизи них, а также в южных республиках. Рост занятости частично объяснялся переходом крупных компаний в статус средних
- Прямая господдержка слабо влияла с временным лагом и охватывала малое число субъектов МСП до кризиса (2-3%), но значительно увеличилась в 2020 г. по объему (не менее, чем в 2 раза) и покрытию (примерно в 10 раз). В целом поддержка выше в наиболее пострадавших регионах, где финансирование увеличивали местные власти
- Потенциальное расширение возможностей МСП за счет цифровизации и наукоемких сервисов



# ЧТО ДЕЛАЛОСЬ И ЧТО ДЕЛАТЬ?

**Краткосрочно** (меры соответствовали факторам из регрессии):

- Поддержка спроса МСП: субсидии уязвимым гражданам, рост объема госзакупок у МСП
- Льготные кредиты пострадавшим, но сохранившим занятость ( $\approx 4\%$  субъектов МСП)
- Субсидии на зарплату востребованы ( $> 18\%$  субъектов МСП ежемесячно), но невелики - 26–30% от средней зарплаты по России, в ОЭСР – 50-90% (по расчетам НИУ ВШЭ)
- Налоговые льготы и отсрочки наиболее пострадавшим отраслям (но были проблемы с ОКВЭД!)
- Мораторий на проверки значим, но не так существенно

**Долгосрочно:**

- Полная цифровизация госуслуг в регионах (нужно ехать с CD-диском из Кинешмы в Архангельск для открытия казначейского счета)
- Регуляторная гильотина, упрощение отчетности, мораторий на изменение требований к деятельности (меняются почти ежегодно, растут административные затраты)
- Внедрение экосистемного подхода в предпринимательскую политику (+цифровые экосистемы)
- Переобучение и переквалификация безработных: цифровые технологии и предпринимательство
- Снижение цифрового неравенства: развитие ИКТ-инфраструктуры, обучение населения и субсидии предпринимателям на цифровизацию
- Поддержка экспорта и снижение соответствующих таможенных барьеров
- Систематизация и сокращение числа надзорных требований, конечный онлайн-список
- Обеспечение базовой инфраструктуры (дорог, водоснабжения, интернета), особенно для менее развитых



# Спасибо за внимание!

- *Земцов С.П., Михайлов А.А.* Тенденции и факторы развития малого и среднего бизнеса в регионах России в период коронакризиса. Экономическое развитие России. 2021. №4 (готовится).
- Общество и пандемия: опыт и уроки борьбы с COVID-19 в России. — Москва: 2020. — 744 с.
- *Земцов С. П., Чепуренко А.Ю., Баринова В. А., Красносельских А. Н.* Новая предпринимательская политика для России после кризиса 2020 года // *Вопросы экономики.* 2020. №. 10. С. 44-67.
- *Земцов С.П.* Институты, предпринимательство и региональное развитие в России // *Журнал Новой экономической ассоциации.* 2020. Том 46, №2. С. 168—180.
- Российская экономика в 2020 году. Тенденции и перспективы (Выпуск 42). - М.: Изд-во Ин-та Гайдара, 2021.
- Российская экономика в 2019 году. Тенденции и перспективы (Выпуск 41). - М.: Изд-во Ин-та Гайдара, 2020. С. 279-290.
- *Земцов С.П., Царева Ю.В.* Тенденции развития сектора малых и средних предприятий в условиях пандемии и кризиса. *Экономическое развитие России.* 2020. 5(27). 71-82.
- *Smallbone D., Welter F. (ed.)* (2020) Research Agenda for Entrepreneurship Policy. Cheltenham: Edward Elgar Publishing, 224 p.
- *Антонова М.П., Баринова В.А., Громов В.В., Земцов С.П. и др.* Развитие малого и среднего предпринимательства в России в контексте реализации национального проекта. – М.: «Дело», 2020. 88 с.
- *Баринова В. А., Земцов С. П., Царева Ю. В.* Улучшение делового климата для МСП как ответ на текущий кризис и пандемию коронавируса // *Экономическое развитие России.* 2020. Том 7. №7. С. 54-65
- *Баринова В.А., Земцов С.П., Царева Ю.В.* Предпринимательство и институты: есть ли связь на региональном уровне в России? // *Вопросы экономики.* 2018. №. 6. С. 92—116
- *Земцов С.П., Бабурин В.Л.* Предпринимательские экосистемы в регионах России // *Региональные исследования.* 2019. №2. С. 4-14
- *Земцов С.П., Смелов Ю.А.* Факторы регионального развития в России: география, человеческий капитал или политика регионов // *Журнал Новой экономической ассоциации.* 2018. № 4 (40). С. 84—108.
- *Земцов С.П., Царева Ю.В.* Предпринимательская активность в регионах России // *Журнал НЭА.* 2018. 1 (37). 145—165