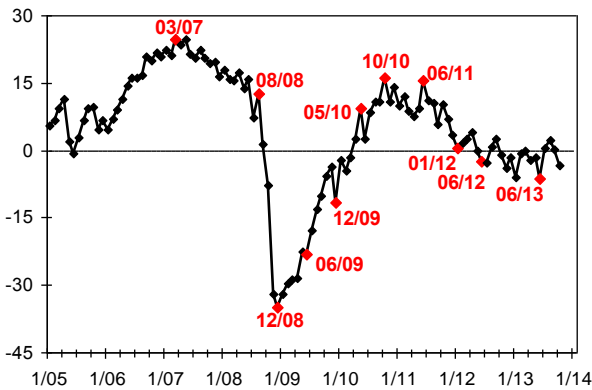


ИНДЕКС ПРОМЫШЛЕННОГО ОПТИМИЗМА ИЭП – ОКТЯБРЬ 2013

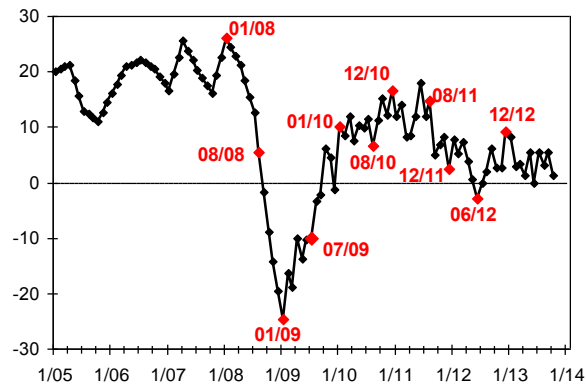
ИНДЕКС ПРОМЫШЛЕННОГО ОПТИМИЗМА ИЭП, 2005-2013гг.



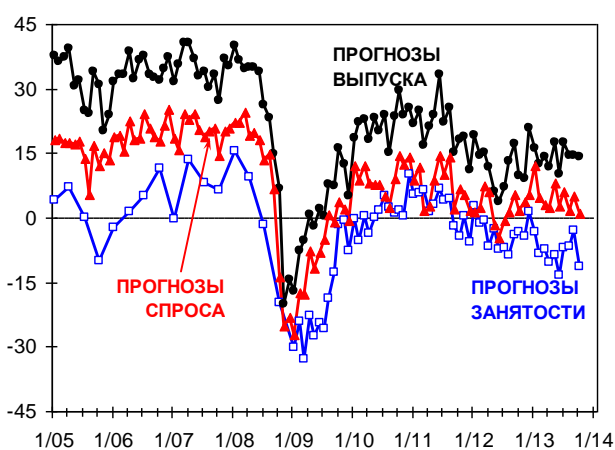
СОСТАВЛЯЮЩИЕ ИНДЕКСА ОПТИМИЗМА ИЭП, 2005-2013 гг. (БАЛАНСЫ И РАЗНОСТЬ)



ИНДЕКС ПРОГНОЗОВ ПРОМЫШЛЕННОСТИ, 2005-2013 гг.



СОСТАВЛЯЮЩИЕ ИНДЕКСА ПРОГНОЗОВ ИЭП, 2005-2013 гг.



Последняя точка графиков: ОКТЯБРЬ 2013 г.
Обновление: 23 ОКТЯБРЯ 2013 г.

КОММЕНТАРИИ

В октябре настроения промышленных предприятий продолжали ухудшаться. Индекс оптимизма ИЭП потерял за месяц еще 4 пункта и опять стал отрицательным. В промышленности вновь возобладали пессимистичные оценки ситуации. А снижение Индекса прогнозов показывает, что предприятия не ждут улучшения ситуации в конце 2013 г. По оценкам предприятий, снижение спроса на промышленную продукцию сохраняется уже семь месяцев подряд. Формальные методы очистки от сезонности показывают негативную динамику спроса уже восьмой месяц кряду.

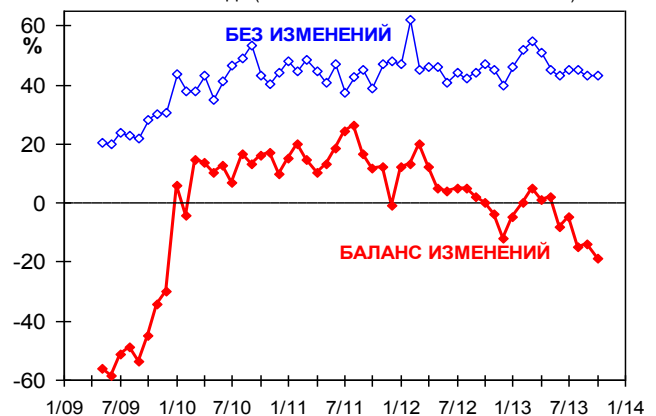
Так и не начавшийся рост спроса снизил удовлетворенность текущим объемом продаж за два последних месяца на 14 пунктов. В результате в промышленности вновь стало больше оценок «ниже нормы». Снижение этого показателя в октябре внесло самый большой вклад в падение Индекса. Отсутствие положительных изменений в динамике спроса и сохраняющийся слабый рост выпуска вновь стали давить на оценки запасов готовой продукции. За сентябрь-октябрь они ухудшились на 5 пунктов и тоже привели к снижению сводного Индекса.

И только планы выпуска (правда, после очистки от сезонности) сохраняют удивительную стабильность в последние три месяца. Причем – в положительной зоне. Этот показатель – единственный, удержавший оба сводных Индекса (оптимизма и прогнозов) от более существенных снижений в октябре.

Индекс прогнозов тоже потерял несколько пунктов и вновь стал близок к нулю. В промышленности резко ухудшились прогнозы изменения занятости. За месяц исходные ожидания снизились на 13 пунктов, очищенные от сезонности – на 8. Такого падения показателя не было ни разу после перехода на ежемесячный мониторинг с конца 2008 г. Предприятия, похоже, резко пересмотрели свою политику на рынке труда. Возможно – под влиянием публично заявленной позиции главы Правительства о том, что власти не будут бороться с увольнениями в случае нового кризиса.

Исходные прогнозы продаж стабильно ухудшаются в течение всего 2013 г, очищенные от сезонности – неустойчивы и вновь близки к нулю.

ОЖИДАЕМЫЕ ИЗМЕНЕНИЯ КАПВЛОЖЕНИЙ В ОСНОВНЫЕ ФОНДЫ, К ПРОШЛОМУ ГОДУ (БАЛАНС = %РОСТА -- %СНИЖЕНИЯ)



Инвестиционные планы дополняют негативную картину ожиданий предприятий и добивают надежды на рост инвестиций в конце года.

Методика расчёта

Индекс строится как среднее арифметическое балансов (разностей ответов) четырех вопросов ежемесячной конъюнктурной анкеты ИЭПП:

1. Фактическое изменение спроса, баланс = %роста - %снижения
2. Оценка спроса, разность оценок = % выше нормы + % норма - % ниже нормы
3. Оценка запасов готовой продукции, баланс = % выше нормы - % ниже нормы, противоположный знак.
4. Планы изменения выпуска, баланс = %роста - %снижения.

Балансы 1 и 4 вопросов очищаются от сезонного и календарного факторов, а для отраслевых индексов – ещё и от случайных колебаний.

Интерпретация индекса

Индекс может изменяться от -100 до +100 пунктов.

Положительные значения индекса – позитивные оценки преобладают.

Отрицательные значения индекса – преобладают негативные оценки ситуации.

Снижение значений индекса – ухудшение ситуации. Увеличение значений индекса – улучшение ситуации.