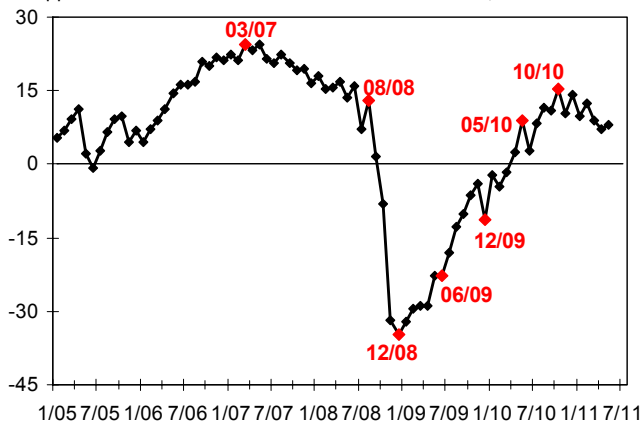
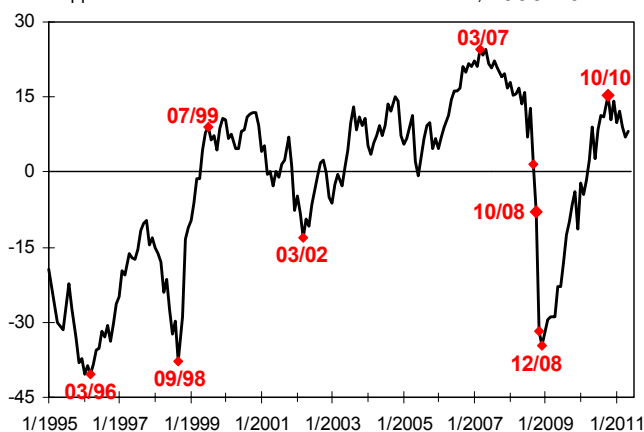


ИНДЕКС ПРОМЫШЛЕННОГО ОПТИМИЗМА ИЭП – МАЙ 2011

ИНДЕКС ПРОМЫШЛЕННОГО ОПТИМИЗМА ИЭП, 2005-2011 гг.



ИНДЕКС ПРОМЫШЛЕННОГО ОПТИМИЗМА ИЭП, 1995-2011 гг.



СОСТАВЛЯЮЩИЕ ИПО, 2005-2011 гг.
(БАЛАНСЫ И РАЗНОСТЬ)



Последняя точка графиков: МАЙ 2011 г.
Обновление: 26/05/2011

КОММЕНТАРИИ

Обновленное майское значение Индекса не изменило принципиальную картину положения дел в российской промышленности. Оптимизм предприятий упал до минимальных значений за последние 11 месяцев. С октября 2010 г. (когда был зарегистрирован пик выхода из кризиса) Индекс потерял почти 8 пунктов и откатился на уровень годовой давности. Промышленность определенно нуждается в новых позитивных импульсах.

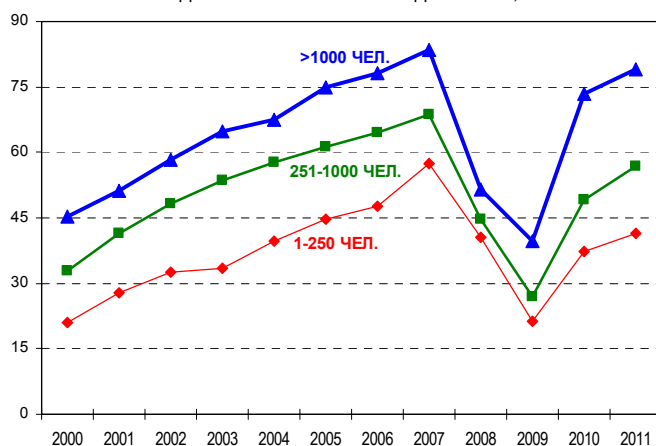
Основной вклад в утрату оптимизма в промышленности внесла динамика спроса на продукцию. Темп роста продаж с декабря 2010 г. снизился на 16 пунктов. При этом определенный рост спроса сменился столь же определенным снижением. А майские значения показателя оказались самыми худшими с осени 2009 (!) г. Но в ближайшие месяцы предприятия рассчитывают на перлом этого негативного тренда. По крайней мере, таковы их прогнозы. Которые вполне могут реализоваться в предвыборный год не без помощи конкурирующих центров власти.

Умеренно негативную динамику имели оценки запасов готовой продукции. После определенного недостатка осенью 2010 г. они стали немного избыточными.

Планы выпуска после падения в марте 2011 г. до двенадцатимесячного минимума улучшаются второй месяц подряд. Но пока они опираются только на майские прогнозы спроса. Ни фактическая динамика продаж, ни предшествующие прогнозы спроса, ни фактическая динамика выпуска (а майский темп роста производства останется, похоже, на уровне апрельского) не дают оснований для такого роста оптимизма производственных планов. Впрочем, власти вполне могут бросить очередной «спасательный круг(и)» отечественной промышленности в предвыборном 2011 г.

Удовлетворенность спросом тоже перестала снижаться в апреле-мае. Но рост этого показателя отражает, скорее, адаптацию промышленности к особенностям текущего момента, чем его улучшение

ДОЛЯ ПРЕДПРИЯТИЙ С НОРМАЛЬНОЙ ДОСТУПНОСТЬЮ КРЕДИТОВ ПО РАЗМЕРАМ ПРЕДПРИЯТИЙ, %



Среднегодовые данные о доступности кредитов демонстрируют почти полное (-4 пункта к 2007 г.) восстановление этого показателя в 2011 г. в группе очень крупных предприятий, умеренное в группе крупных (-12 пунктов) и минимальное в группе средних и малых (-16 пунктов).

Цухло Сергей Владимирович, e-mail: tsukhlo@iet.ru
Институт экономической политики, <http://www.iet.ru>

Методика расчета

Индекс строится как среднее арифметическое балансов (разностей ответов) четырех вопросов ежемесячной конъюнктурной анкеты ИЭПП:

1. Фактическое изменение спроса, баланс = %роста - %снижения
2. Оценка спроса, разность оценок = % выше нормы + % норма - % ниже нормы
3. Оценка запасов готовой продукции, баланс = % выше нормы - % ниже нормы, противоположный знак.
4. Планы изменения выпуска, баланс = %роста - %снижения.

Балансы 1 и 4 вопросов очищаются от сезонного и календарного факторов, а для отраслевых индексов – еще и от случайных колебаний.

Интерпретация индекса

Индекс может изменяться от -100 до +100 пунктов.

Положительные значения индекса – позитивные оценки преобладают.

Отрицательные значения индекса – преобладают негативные оценки ситуации.

Снижение значений индекса – ухудшение ситуации. Увеличение значений индекса – улучшение ситуации.