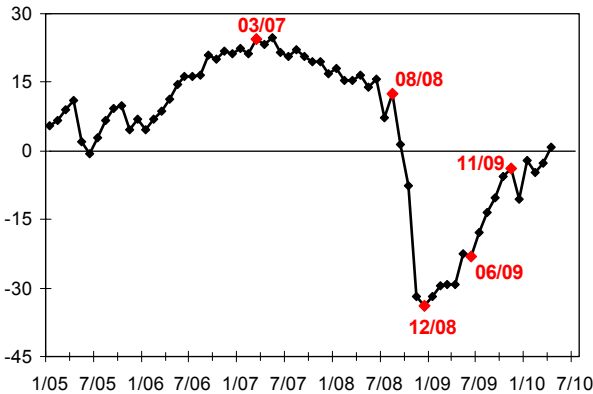


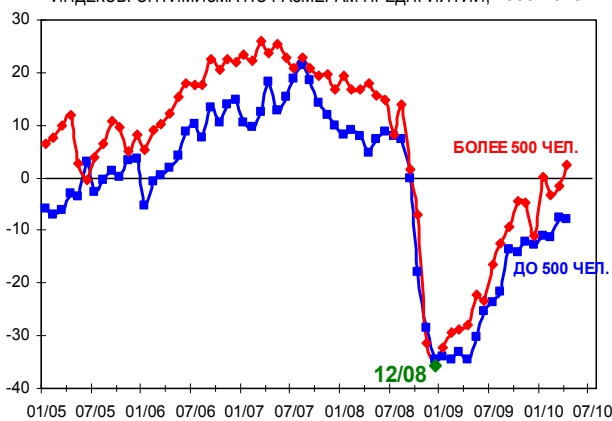
ИНДЕКС ПРОМЫШЛЕННОГО ОПТИМИЗМА ИЭПП – АПРЕЛЬ 2010

РАЗМЕРЫ ПРЕДПРИЯТИЙ

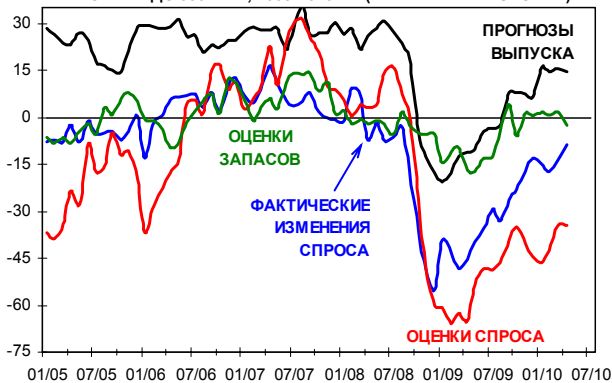
ИНДЕКС ПРОМЫШЛЕННОГО ОПТИМИЗМА ИЭПП, 2005-2010 гг.



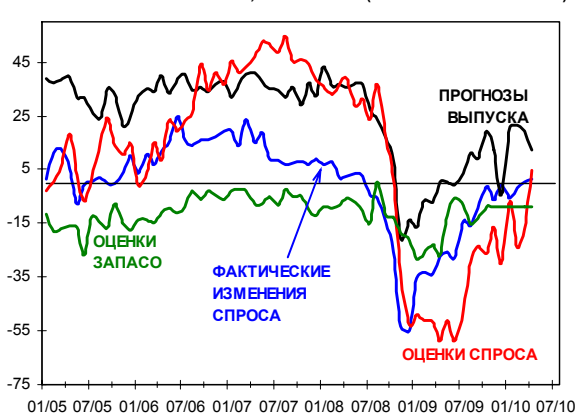
ИНДЕКСЫ ОПТИМИЗМА ПО РАЗМЕРАМ ПРЕДПРИЯТИЙ, 2005-2010



СОСТАВЛЯЮЩИЕ ИПО ДЛЯ ПРЕДПРИЯТИЙ С ЧИСЛЕННОСТЬЮ ПЕРСОНАЛА ДО 500 ЧЕЛ., 2005-2010 ГГ. (БАЛАНСЫ И РАЗНОСТЬ)



СОСТАВЛЯЮЩИЕ ИПО ДЛЯ ПРЕДПРИЯТИЙ С ЧИСЛЕННОСТЬЮ ПЕРСОНАЛА БОЛЕЕ 500 ЧЕЛ., 2005-2010 ГГ. (БАЛАНСЫ И РАЗНОСТЬ)



Последняя точка графиков: АПРЕЛЬ 2010 г.
Обновление: 17/05/2010

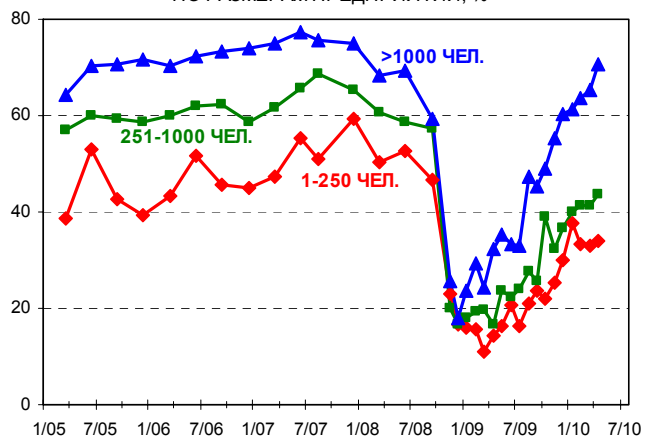
КОММЕНТАРИИ

Слабый рост Индекса промышленного оптимизма, регистрируемый в марте-апреле 2010 г., произошел исключительно за счет больших предприятий. Небольшие производители в целом не изменили свои оценки ситуации.

На предприятия с численностью занятых до 500 чел. в апреле изменились два показателя из четырех, но - крайне незначительно и в противоположных направлениях. Небольшие предприятия отметили улучшение на 5 пунктов динамики спроса на свою продукцию. В результате этот индикатор достиг кризисного максимума, но остается отрицательным - спрос у них продолжает снижаться, хотя и с меньшей интенсивностью. На те же 5 пунктов в группе ухудшились оценки запасов готовой продукции, однако изменение баланса с +2 до -3 говорит об отсутствии каких-либо проблем с запасами. Прогнозы выпуска стабильны и максимальны для текущего кризиса у небольших предприятий с начала года, оценки спроса - второй месяц подряд. В итоге Индекс для этой группы остался на прежнем уровне, значительно уступающем выросшему оптимизму предприятий с занятостью свыше 500 чел.

Увеличение оптимизма на больших предприятиях произошло в основном за счет роста удовлетворенности объемами продаж. За март-апрель этот показатель увеличился на 29 пунктов и вышел «в плюс». Причина - прекращение падения спроса на продукцию данных предприятий. Запасы готовой продукции, хотя и остаются в группе «в минусе», но - относительно небольшом, аналогичном предкризисному и очень стабильном. Ухудшение прогнозов выпуска в марте-апреле на 9 пунктов предотвратило более существенное улучшение группового Индекса.

НОРМАЛЬНАЯ ДОСТУПНОСТЬ КРЕДИТОВ ПО РАЗМЕРАМ ПРЕДПРИЯТИЙ, %



Доступность кредитов для очень крупных предприятий вернулась в апреле на предкризисный уровень. Другие размерные категории заемщиков из российской промышленности по-прежнему малоинтересны российской банковской системе.

Методика расчета

Индекс строится как среднее арифметическое балансов (разностей ответов) четырех вопросов ежемесячной конъюнктурной анкеты ИЭПП:

1. Фактическое изменение спроса, баланс = %роста - %снижения
2. Оценка спроса, разность оценок = % выше нормы + % норма - % ниже нормы
3. Оценка запасов готовой продукции, баланс = % выше нормы - % ниже нормы, противоположный знак.
4. Планы изменения выпуска, баланс = %роста - %снижения.

Балансы 1 и 4 вопросов очищаются от сезонного и календарного факторов, а для отраслевых индексов – еще и от случайных колебаний.

Интерпретация индекса

Индекс может изменяться от -100 до +100 пунктов.

Положительные значения индекса – позитивные оценки преобладают.

Отрицательные значения индекса – преобладают негативные оценки ситуации.

Снижение значений индекса – ухудшение ситуации. Увеличение значений индекса – улучшение ситуации.