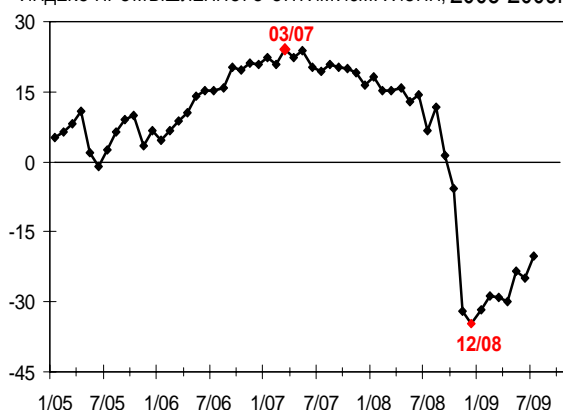


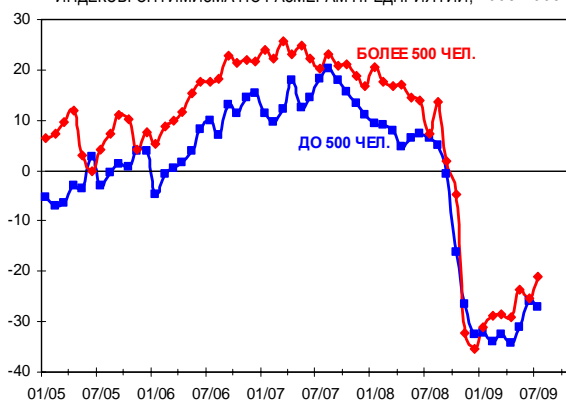
ИНДЕКС ПРОМЫШЛЕННОГО ОПТИМИЗМА ИЭПП – ИЮЛЬ 2009

РАЗМЕРЫ ПРЕДПРИЯТИЙ

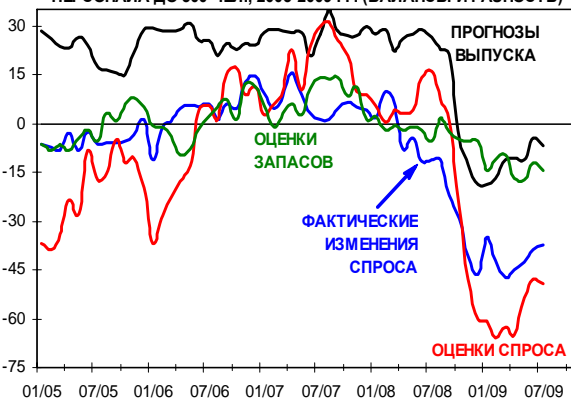
ИНДЕКС ПРОМЫШЛЕННОГО ОПТИМИЗМА ИЭПП, 2005-2009гг.



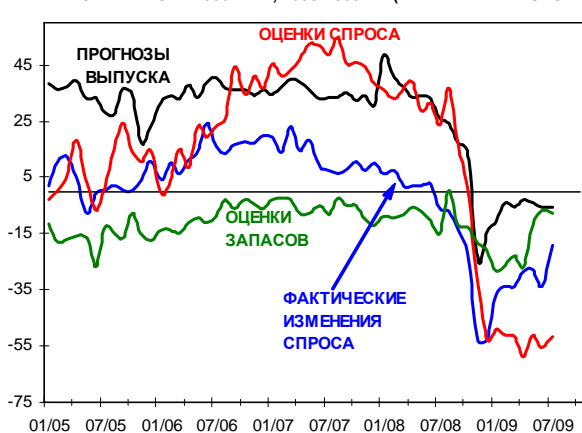
ИНДЕКСЫ ОПТИМИЗМА ПО РАЗМЕРАМ ПРЕДПРИЯТИЙ, 2005-2009



СОСТАВЛЯЮЩИЕ ИПО ДЛЯ ПРЕДПРИЯТИЙ С ЧИСЛЕННОСТЬЮ ПЕРСОНАЛА ДО 500 ЧЕЛ., 2005-2009 ГГ. (БАЛАНСЫ И РАЗНОСТЬ)



СОСТАВЛЯЮЩИЕ ИПО ДЛЯ ПРЕДПРИЯТИЙ С ЧИСЛЕННОСТЬЮ ПЕРСОНАЛА БОЛЕЕ 500 ЧЕЛ., 2005-2009 ГГ. (БАЛАНСЫ И РАЗНОСТЬ)



Последняя точка графиков: ИЮЛЬ 2009 г.

Обновление: 22/07/2009

Следующее обновление: 29/07/2009

КОММЕНТАРИИ

За истекшую с первой публикации июльского значения Индекса неделю пессимизма на российских предприятиях стало меньше. Текущее значение Индекса промышленного оптимизма составляет -20.3 пункта, остается лучшим с ноября 2008 г. и превосходит прежний кризисный максимум уже на 3 пункта. Улучшение произошло за счет роста удовлетворенности объемами продаж.

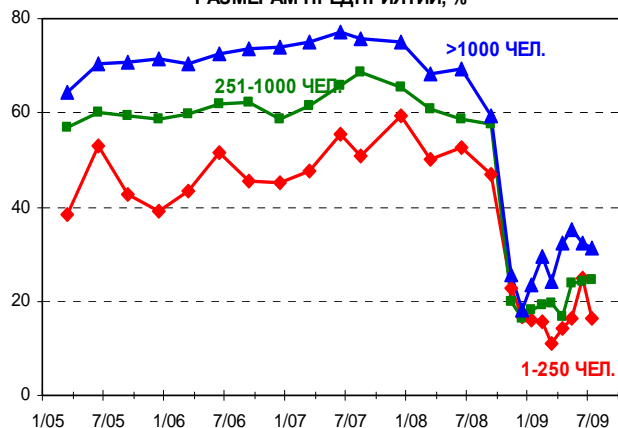
Снижение пессимизма в промышленности в июле обеспечили большие предприятия (свыше 500 чел. занятых). Индекс этой группы улучшился за месяц на 4 пункта и достиг кризисного максимума. Небольшие предприятия (до 500 чел. занятых) почти не изменили оценки своего положения. В результате крупный бизнес чувствует себя опять лучше.

Основной вклад в улучшение самочувствия больших предприятий внесла динамика спроса. В июле этот показатель вырос сразу на 15 балансовых пунктов и оказался лучшим с октября 2008 г. Т.е. спрос, конечно, снижается, но уже не так интенсивно как в предыдущие 9 месяцев. При этом в группе небольших предприятий июльский темп снижения спроса оказался в два раза хуже.

На 5 пунктов улучшилась удовлетворенность спросом среди больших предприятий. Сейчас 23% этих производителей считают свои объемы продаж нормальными. В другой группе этот показатель за месяц не изменился, и в результате рассматриваемые группы предприятий по нему в июле не различаются.

По оценкам запасов готовой продукции крупные предприятия превосходят «братьев меньших» на 7 пунктов, т.е. последние имеют больше избытков на складах готовой продукции и - никакого прогресса по этому показателю за кризисные месяцы. Большие же предприятия смогли преодолеть затоваривание ноября-апреля и второй месяц подряд удерживают запасы на уровне кризисного минимума, сопоставимого со средним значением 12 предкризисных месяцев.

НОРМАЛЬНАЯ ДОСТУПНОСТЬ КРЕДИТОВ ПО РАЗМЕРАМ ПРЕДПРИЯТИЙ, %



Только предприятия с занятостью 251-1000 чел. смогли сохранить в июле расположение кредитных организаций. Другие группы производителей утратили кредитное доверие банков, особенно – малые и средние.

Методика расчета

Индекс строится как среднее арифметическое балансов (разностей ответов) четырех вопросов ежемесячной конъюнктурной анкеты ИЭПП:

1. Фактическое изменение спроса, баланс = %роста - %снижения
2. Оценка спроса, разность оценок = % выше нормы + % норма - % ниже нормы
3. Оценка запасов готовой продукции, баланс = % выше нормы - % ниже нормы, противоположный знак.
4. Планы изменения выпуска, баланс = %роста - %снижения.

Балансы 1 и 4 вопросов очищаются от сезонного и календарного факторов.

Интерпретация индекса

Индекс может изменяться от -100 до +100 пунктов.

Положительные значения индекса – позитивные оценки преобладают.

Отрицательные значения индекса – преобладают негативные оценки ситуации.

Снижение значений индекса – ухудшение ситуации. Увеличение значений индекса – улучшение ситуации.