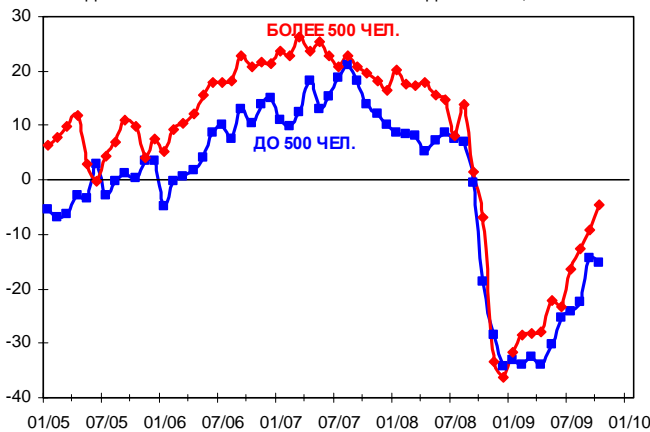


ИНДЕКС ПРОМЫШЛЕННОГО ОПТИМИЗМА ИЭПП – ОКТЯБРЬ 2009

РАЗМЕРЫ ПРЕДПРИЯТИЙ

ИНДЕКСЫ ОПТИМИЗМА ПО РАЗМЕРАМ ПРЕДПРИЯТИЙ, 2005-2009



Последняя точка графиков: **ОКТЯБРЬ 2009 г.**

Обновление: **05/11/2009**

Следующее обновление: **~11/11/09**

КОММЕНТАРИИ

Рост оптимизма (точнее – снижение пессимизма) в российской промышленности в октябре произошел исключительно за счет крупных предприятий (с численность персонала свыше 500 чел.). Небольшие производства (до 500 чел.) сохранили прежний уровень оценки ситуации. В результате разрыв в настроениях на рассматриваемых типах предприятий достиг максимальных за кризисные месяцы 11 пунктов в пользу крупных предприятий.

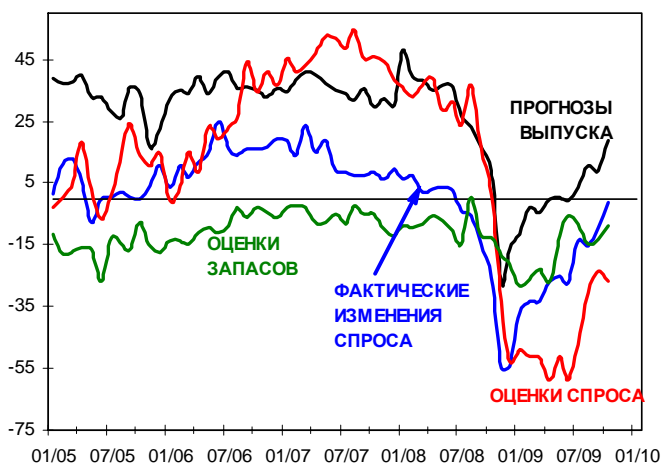
Отсутствие прогресса в группе небольших предприятий объясняется резким (на 11 пунктов) ухудшением оценок запасов готовой продукции. Причиной этого стало сохранение прежних достаточно высоких темпов снижения спроса и стабилизация планов изменения выпуска. Рост на 5 пунктов удовлетворенности продажами объясняется положительной динамикой спроса и ростом оптимизма планов выпуска в предыдущие месяцы.

Крупные предприятия продемонстрировали в октябре улучшение трех составляющих Индекса из четырех. На 10 пунктов стало больше оптимизма в планах выпуска, на 8 пунктов снизился темп падения спроса на продукцию крупных предприятий. В результате сейчас эти производства планируют в ноябре-декабре обеспечить самый интенсивный рост производства за последние 14 месяцев. А покупатели в октябре уже почти остановили падение продаж продукции этой размерной группы предприятий. Улучшение оценок запасов готовой продукции составило здесь «только» 4 пункта. И лишь удовлетворенность объемами продаж снизилась у крупных предприятий в октябре, но – крайне незначительно и слишком мало, чтобы остановить устойчивый рост оптимизма, продолжающийся уже четвертый месяц подряд.

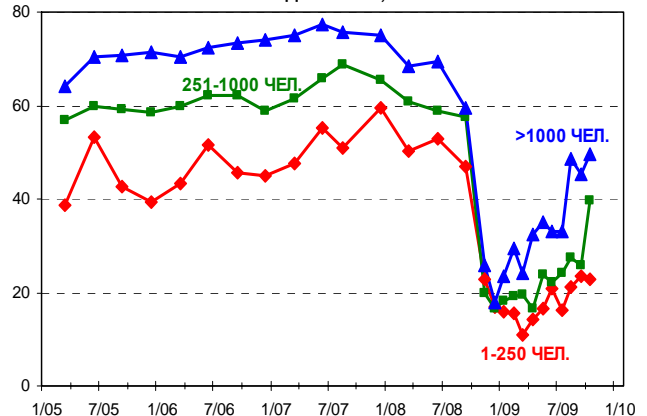
СОСТАВЛЯЮЩИЕ ИПО ДЛЯ ПРЕДПРИЯТИЙ С ЧИСЛЕННОСТЬЮ ПЕРСОНАЛА ДО 500 ЧЕЛ., 2005-2009 ГГ. (БАЛАНСЫ И РАЗНОСТЬ)



СОСТАВЛЯЮЩИЕ ИПО ДЛЯ ПРЕДПРИЯТИЙ С ЧИСЛЕННОСТЬЮ ПЕРСОНАЛА БОЛЕЕ 500 ЧЕЛ., 2005-2009 ГГ. (БАЛАНСЫ И РАЗНОСТЬ)



НОРМАЛЬНАЯ ДОСТУПНОСТЬ КРЕДИТОВ ПО РАЗМЕРАМ ПРЕДПРИЯТИЙ, %



Цухло Сергей Владимирович, e-mail: tsukhlo@iet.ru

Институт экономики переходного периода, <http://www.iet.ru>

Октябрьский рост доступности кредитов, зарегистрированный опросами ИЭПП, произошел за счет предприятий с численностью занятых от 250 до 1000 чел. Это уже второй в 2009 г. резкий пересмотр банками отношения к кредитованию реального сектора. Первый - августовский скачок – произошел за счет очень крупных предприятий. Теперь дело дошло до следующей по численности занятых группы производств. Хочется надеется, что скоро банки начнут кредитовать и малые и средние предприятия (1-250 чел. занятых).

Методика расчета

Индекс строится как среднее арифметическое балансов (разностей ответов) четырех вопросов ежемесячной конъюнктурной анкеты ИЭПП:

1. Фактическое изменение спроса, баланс = %роста - %снижения
2. Оценка спроса, разность оценок = % выше нормы + % норма - % ниже нормы
3. Оценка запасов готовой продукции, баланс = % выше нормы - % ниже нормы, противоположный знак.
4. Планы изменения выпуска, баланс = %роста - %снижения.

Балансы 1 и 4 вопросов очищаются от сезонного и календарного факторов, а для отраслевых индексов – еще и от случайных колебаний.

Интерпретация индекса

Индекс может изменяться от -100 до +100 пунктов.

Положительные значения индекса – позитивные оценки преобладают.

Отрицательные значения индекса – преобладают негативные оценки ситуации.

Снижение значений индекса – ухудшение ситуации. Увеличение значений индекса – улучшение ситуации.