



РАНХиГС

РОССИЙСКАЯ АКАДЕМИЯ НАРОДНОГО ХОЗЯЙСТВА
И ГОСУДАРСТВЕННОЙ СЛУЖБЫ
ПРИ ПРЕЗИДЕНТЕ РОССИЙСКОЙ ФЕДЕРАЦИИ

Лаборатория исследований
проблем предпринимательства
ИПЭИ РАНХиГС

ИНСТИТУТЫ И РАЗВИТИЕ ПРЕДПРИНИМАТЕЛЬСТВА В РЕГИОНАХ РОССИИ

Докладчик:

Земцов Степан Петрович,
к.г.н./ведущий научный сотрудник
E-mail: zemtsov@ranepa.ru

Институт экономики РАН (Москва)
08.10.2019



Малое и среднее предпринимательство (МСП) выполняют две ключевые функции:

- **социальную:** решение проблем безработицы, самозанятости, бедности, особенно в слаборазвитых регионах
- **экономическую:** производство товаров и услуг, диверсификация за счет стартапов, трансформация идей в готовые продукты и услуги

Предпринимательство – потенциальный источник занятости, диверсификации и роста экономики

Механизмы влияния на экономику:

- через повышение конкуренции и снижение цены
- через формирование новых рынков и создание спроса
- через механизм «посредничества» (связь производителя с потребителем)
- аутсорсинг непрофильных функций организации (повышение эффективности)
- через трансформацию идей, знаний, компетенций в готовый продукт (стартапы)

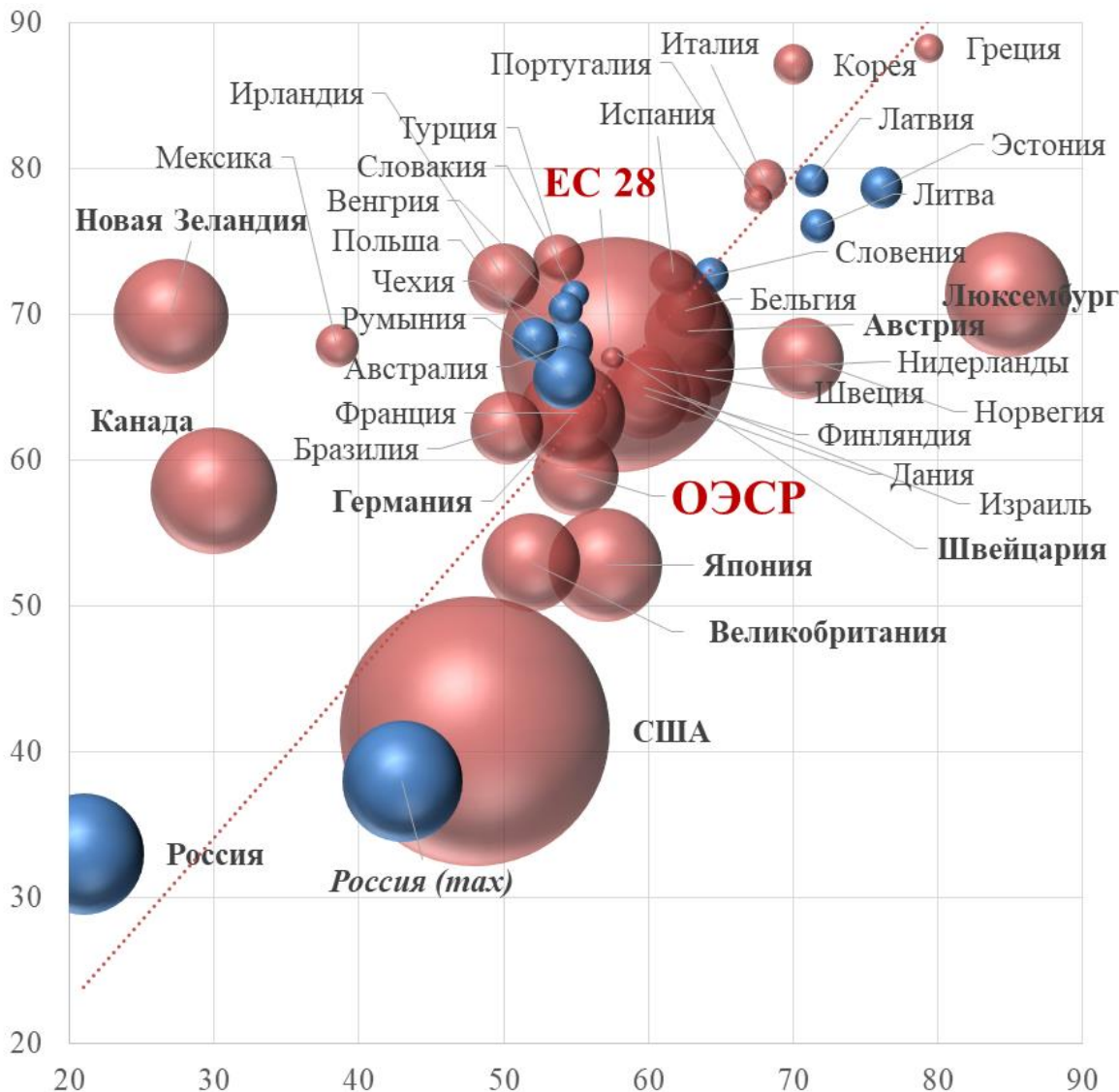
Повышается актуальность развития и поддержки МСП:

- старение населения и повышение пенсионного возраста – *серебряное предпринимательство*
- повышение рисков автоматизации и цифровой экономики – *рост роли творчества и предприимчивости*
- изменение технологического уклада – рост роли технологических стартапов и формирование *предпринимательской экономики*



Так ли уж в России мало предпринимательства?

Доля малых и средних фирм в занятости, %



Доля малых и средних фирм в ВВП (бизнес-сектор), %

Доля сектора МСП в экономике России < чем в ОЭСР

! Но это доля в бизнес-секторе и без учета ИП и самозанятых

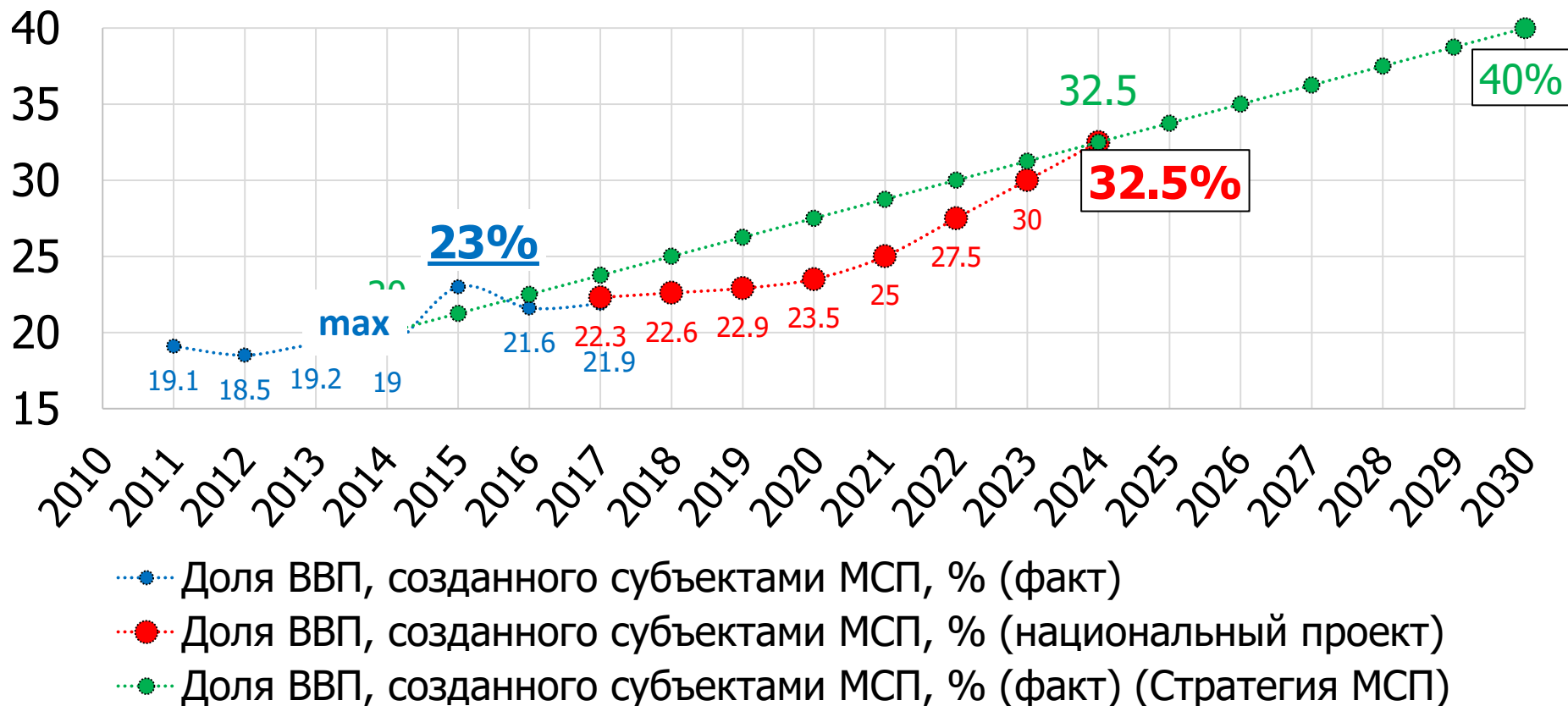
При корректном сравнении:

- 43% ВВП бизнес-сектора
- 38% работников

У нас не мало МСП, у нас много государства и теневого сектора

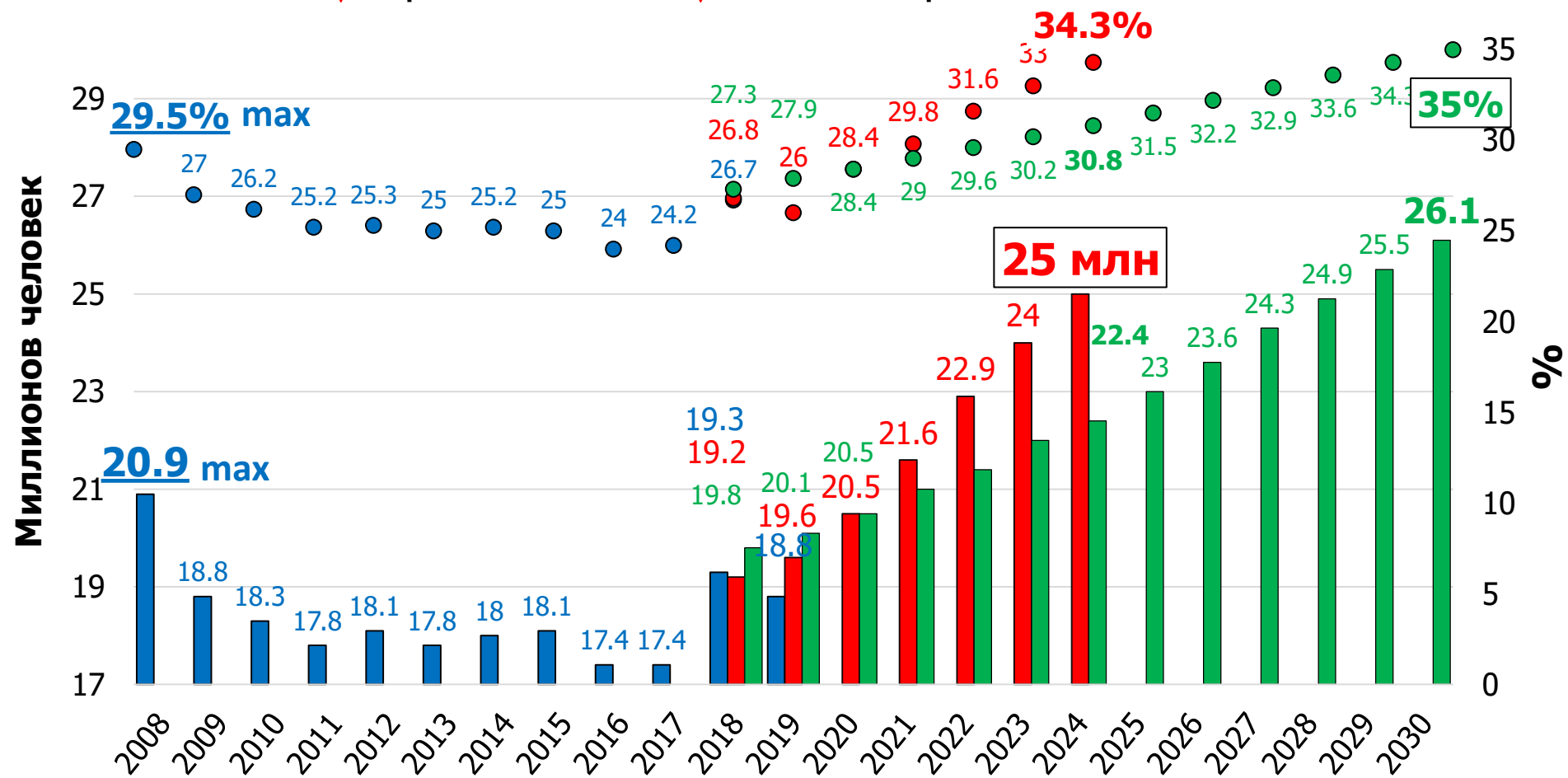
Цель – повышение доли МСП в ВВП

- Один из приоритетов в Указе Президента, отдельный Нацпроект
- 481,4 млрд руб. (1,9 % от всех НП) – в 2 р. > чем выделено с 2008 г.
- !Но ежегодный ↑ на **1,25%** при усилении контроля, росте госсектора (≈46%) и снижении доходов населения → риск невыполнения



Цель – повышение занятости в МСП

На 2,6 млн > чем в Стратегии МСП (+6 млн занятых), но ↓ с 2008 г.
Занятость МСП ↓ и рабочая сила ↓ 3 года → риск невыполнения



- Численность занятых в МСП (факт)
- Численность занятых в МСП (нацпроект)
- Численность занятых в МСП (Стратегия МСП)
- Доля занятых в МСП, % (факт)
- Доля занятых в МСП, % (нацпроект)
- Доля занятых в МСП, % (Стратегия МСП)

Предпринимательство – деятельность по созданию и развитию бизнеса на свой страх и риск путем поиска и освоения новых рыночных ниш

Нет качественных индикаторов: занятость, число ИП не подходят, а данных о доле в ВРП нет

Плотность предпринимательской деятельности – *отношение числа малых фирм к рабочей силе*

Одновременно измеряет число малых фирм и косвенно – вовлеченность населения в создание бизнеса

Критерии малой фирмы (среднее значение в выборке):

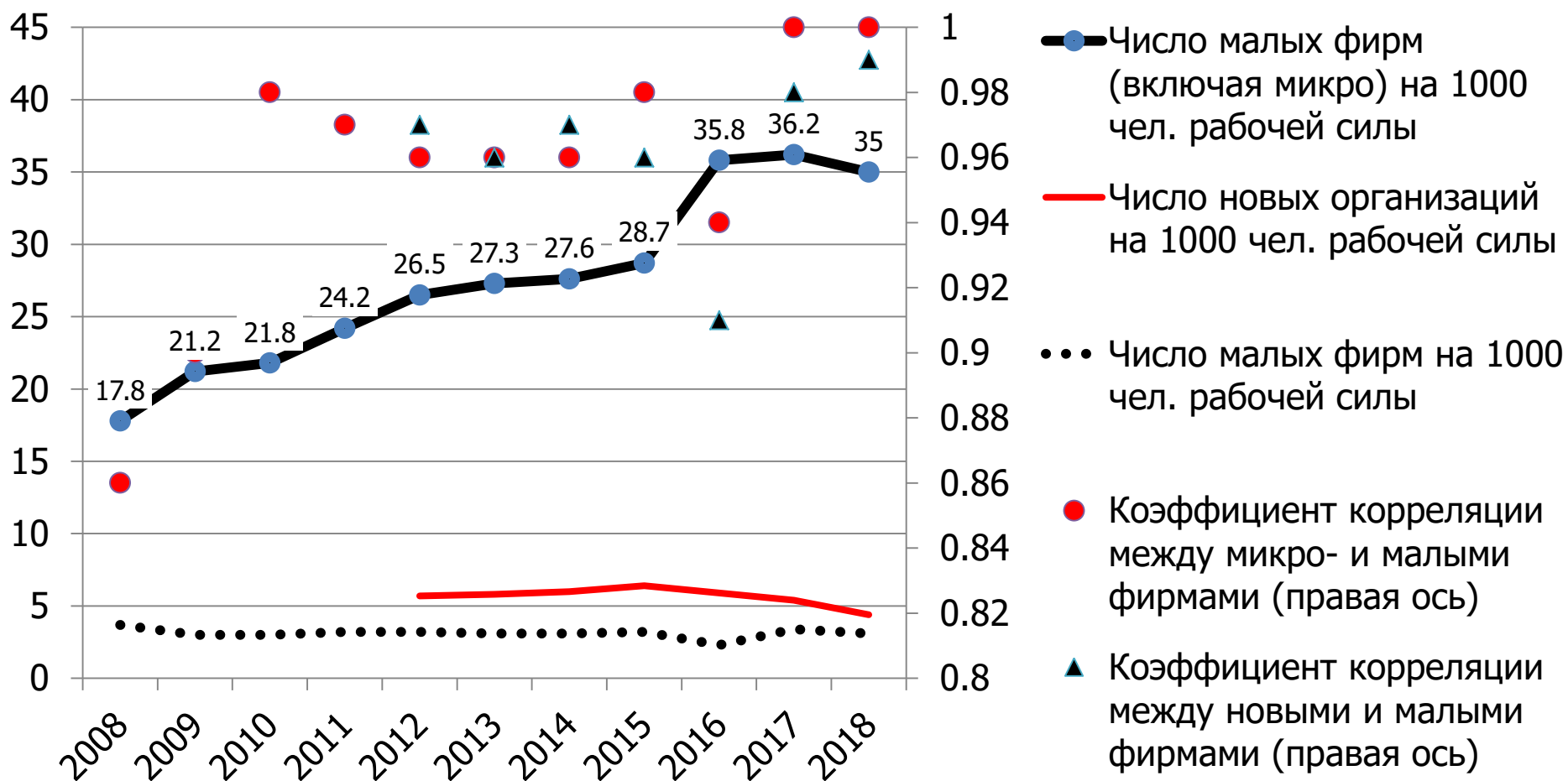
- ✓ <100 работников (≈ 4.4 чел. в среднем)
- ✓ <800 млн руб. (≈ 9.7 млн руб. в среднем)

Ограничения:

- Изменение критериев
- Дробление фирм для налоговой оптимизации
- Один собственник у многих фирм
- Высокая доля торговли (непроизводительное предпринимательство?)



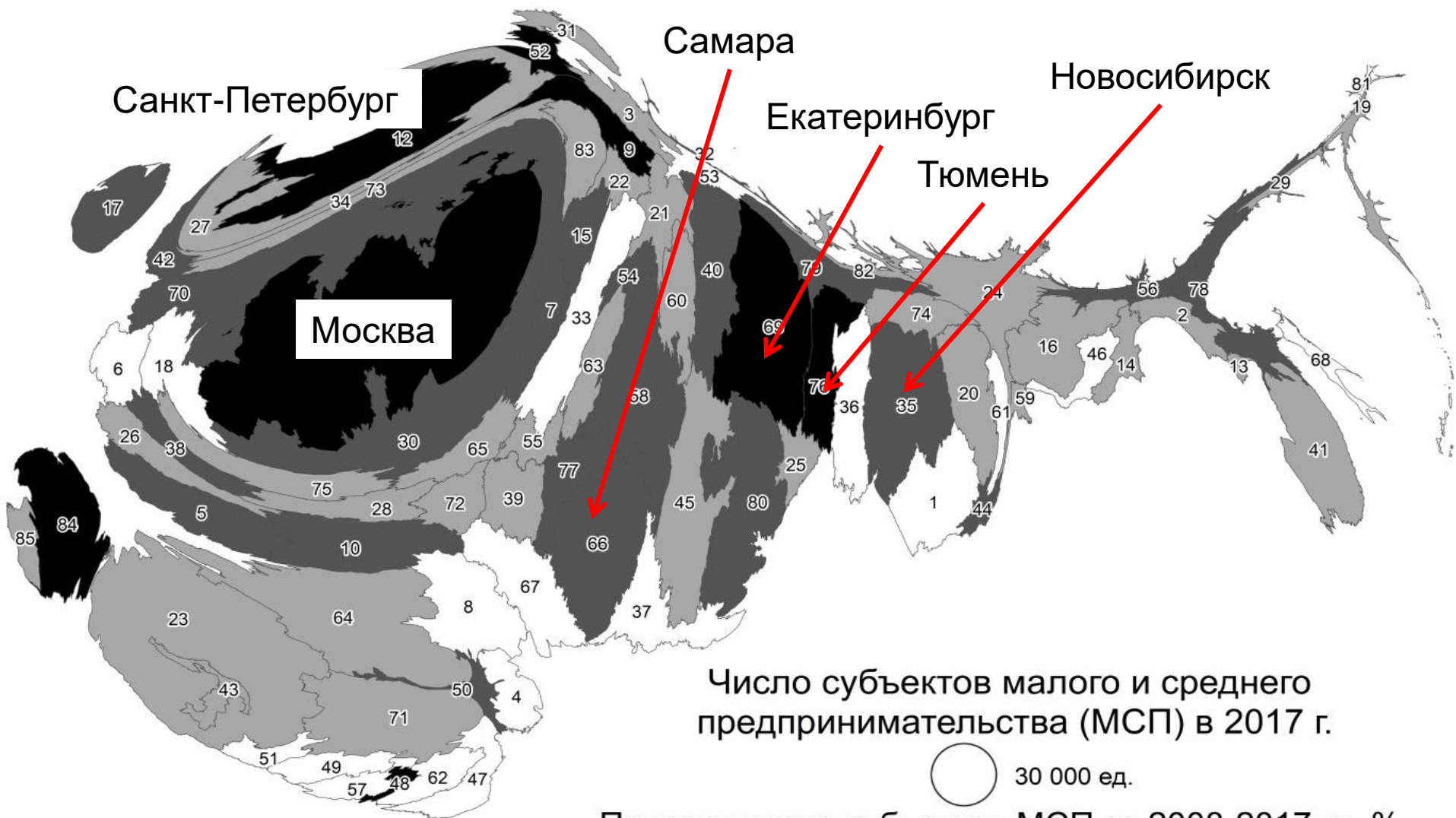
Динамика плотности малого бизнеса

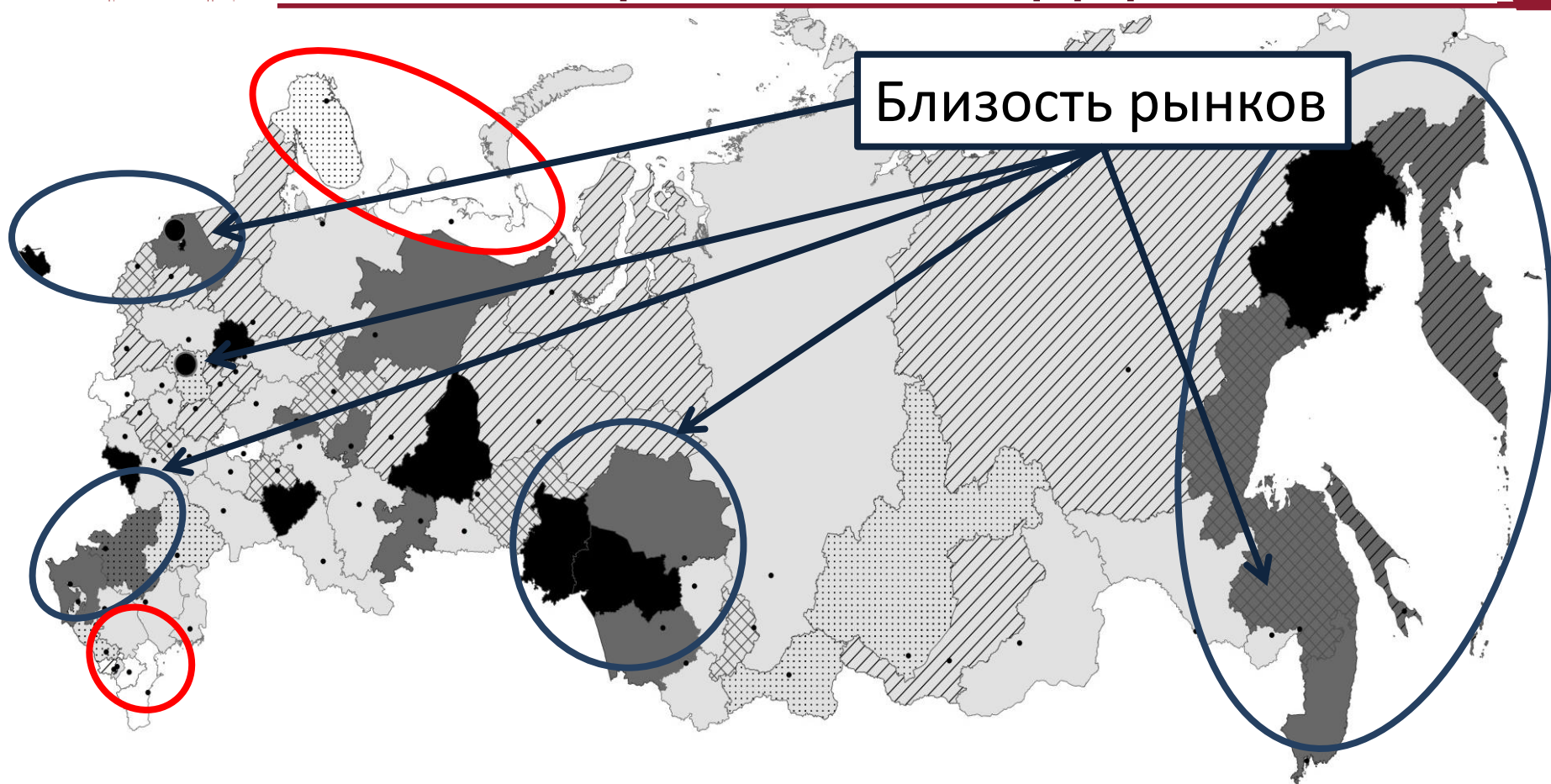


- Число микро-, малых фирм и новых организаций тесно взаимосвязано - существуют одинаковые региональные факторы (?)
- Нет увеличения числа малых фирм (без масштабирования бизнеса?)
- Изменение статистики МСП в 2016 году



Концентрация и динамика МСП в России



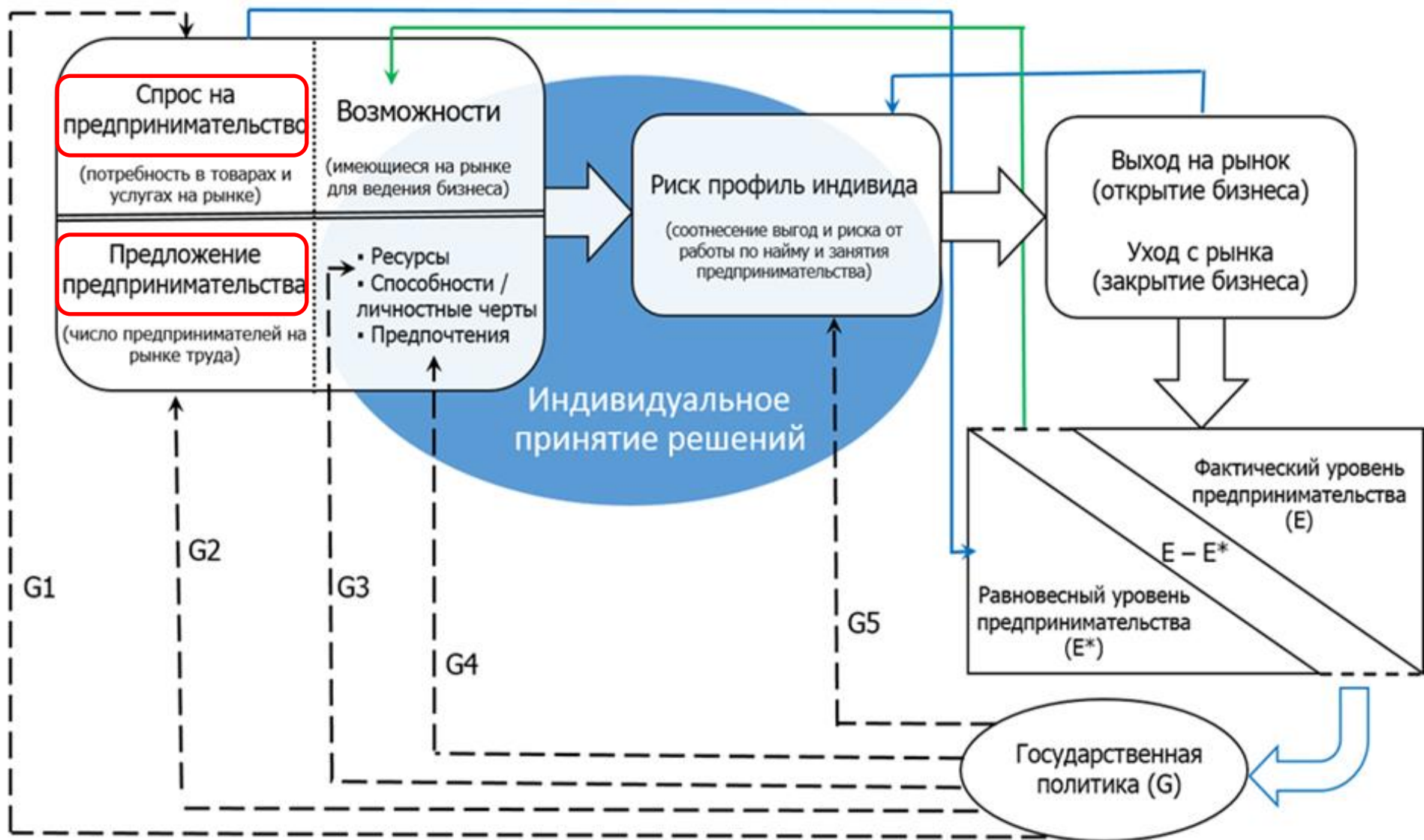


Группы регионов по уровню и динамике предпринимательской активности в регионах России в 1998-2014 гг.

- регионы, которые четырежды входили в 1 и 2 группы регионов-лидеров на начало и конец подпериодов (1998-2007; 2008-2014)
- регионы, которые трижды входили в 1 и 2 группы регионо-лидеров на начало и конец подпериодов (1998-2007 и 2008-2014)
- регионы, входившие в различные группы по предпринимательской активности на протяжении двух подпериодов
- регионы, которые четырежды входили в 5 и 6 группы регионов-аутсайдеров на начало и конец подпериодов (1998-2007 и 2008-2014)



Модель спроса и предложения





Внешние условия



Доступ к рынкам



Экономическое развитие



Политика поддержки



Институты и культура



Человеческий капитал



Безработица

Спрос на
новые фирмы



Число фирм в
регионе



Предложение
новых фирм

Индивидуальные характеристики

Пол, возраст



Психологические
черты



Семья



Образование

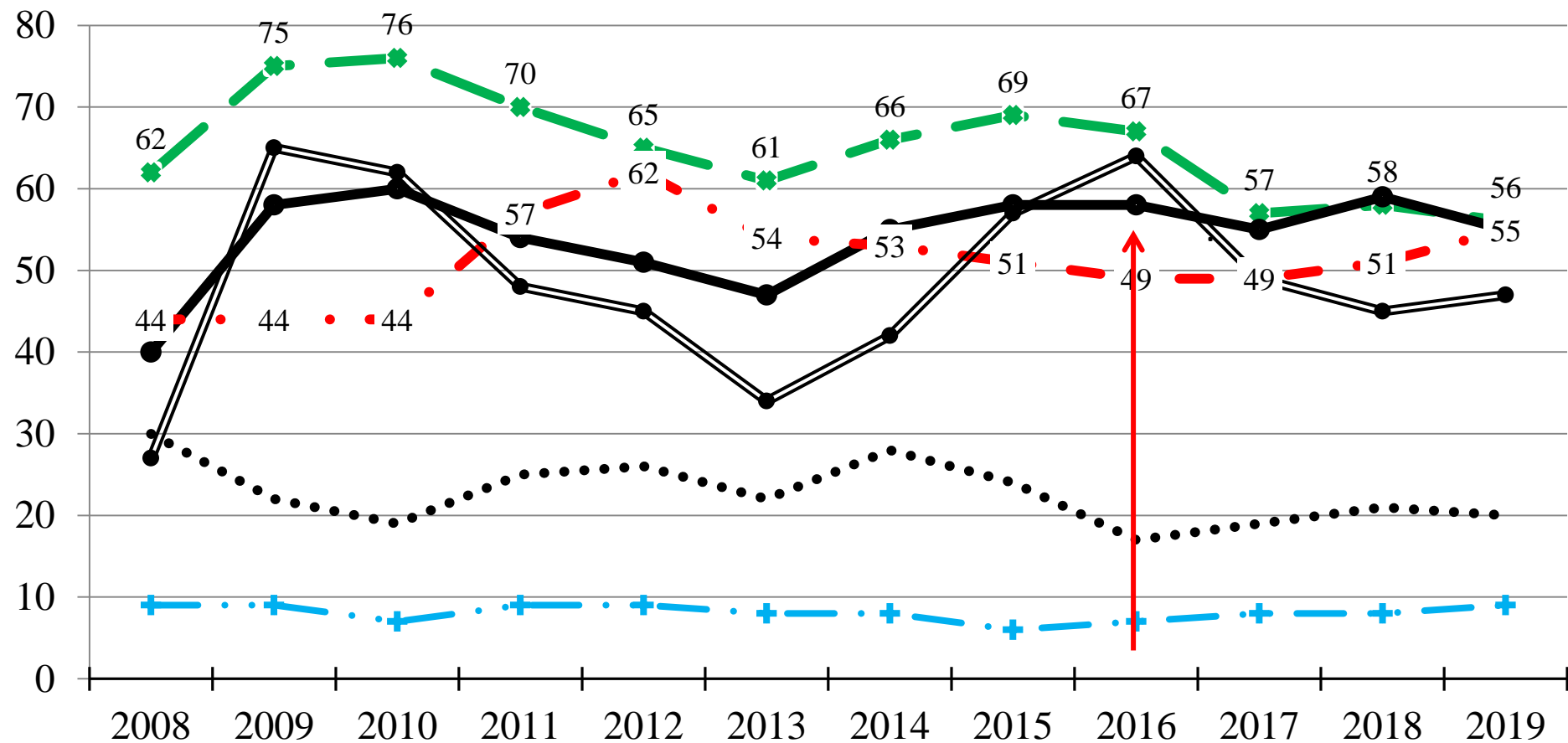


Опыт и
компетенции





Ограничения развития малых фирм



- ◆ Недостаток финансовых средств и высокий процент банковского кредита
- Недостаточный спрос на внутреннем рынке
- Высокий уровень налогообложения
- Неопределенность экономической ситуации
- ... Недостаток квалифицированных рабочих
- + Отсутствие или несовершенство нормативно-правовой базы



- **Доступ к финансовым ресурсам**, в т.ч. к банковским кредитам (*Kuzilwa, 2005; Nielsen, 2014*)
- **Инвестиционные риски**: неопределенность в экономике, защита собственности, уровень коррупции, преступность (*Anokhin, Schulze, 2008; Xheneti, Bartlett, 2012; Yakovlev, Zhuravskaya, 2013*)
- **Регулирование**: налоги, контрольно-надзорная деятельность (*Bruce, Mohsin, 2006; Van Stel et al., 2007; Djankov et al., 2010*)
- **Политика поддержки** (*Reynolds et al., 1994; Storey, 2003; Chepureenko, 2012, 2017*)
- **Доступ к кадрам и институты образования** (*Verheul et al., 2002; Lee et al., 2004; Stuetzer et al., 2013*)
- **Государственная поддержка** (*Audretsch, 2004; Storey, 2006; Leitão, Baptista, 2009*)
- **Неформальные институты и культурные нормы**: отношение к предпринимательству, отношение к риску, укорененность предпринимательской деятельности (*Aidis et al., 2008; Méon, Weill, 2010; Aparicio et al., 2016; Fritsch, 2017*)



$$ED_{it} = const + \alpha_1 * unempl_{it} + \alpha_2 * POPdensity_{it} + \alpha_3 * citizens_{it} + \alpha_4 * marketPOT_{it} + \alpha_5 * extractIND_{it} + \alpha_6 * GRP_{it} + \alpha_7 * inst_{it} + \varepsilon_{it}$$

i – регион России

t – год

ED – плотность предпринимательской деятельности

marketPOT – рыночный потенциал

unempl – уровень безработицы

POPdensity – плотность населения

citizens – доля горожан

extractIND – доля добывающей промышленности

GRP – ВРП на душу населения

Inst – институциональные факторы:

- Индекс обеспеченности банковскими услугами
- Инвестиционный риск
- Число лиц, совершивших экономические преступления на 100000 жителей
- Число проведенных выездных проверок ФНС
- Объем субсидий в расчете на 1 МСП

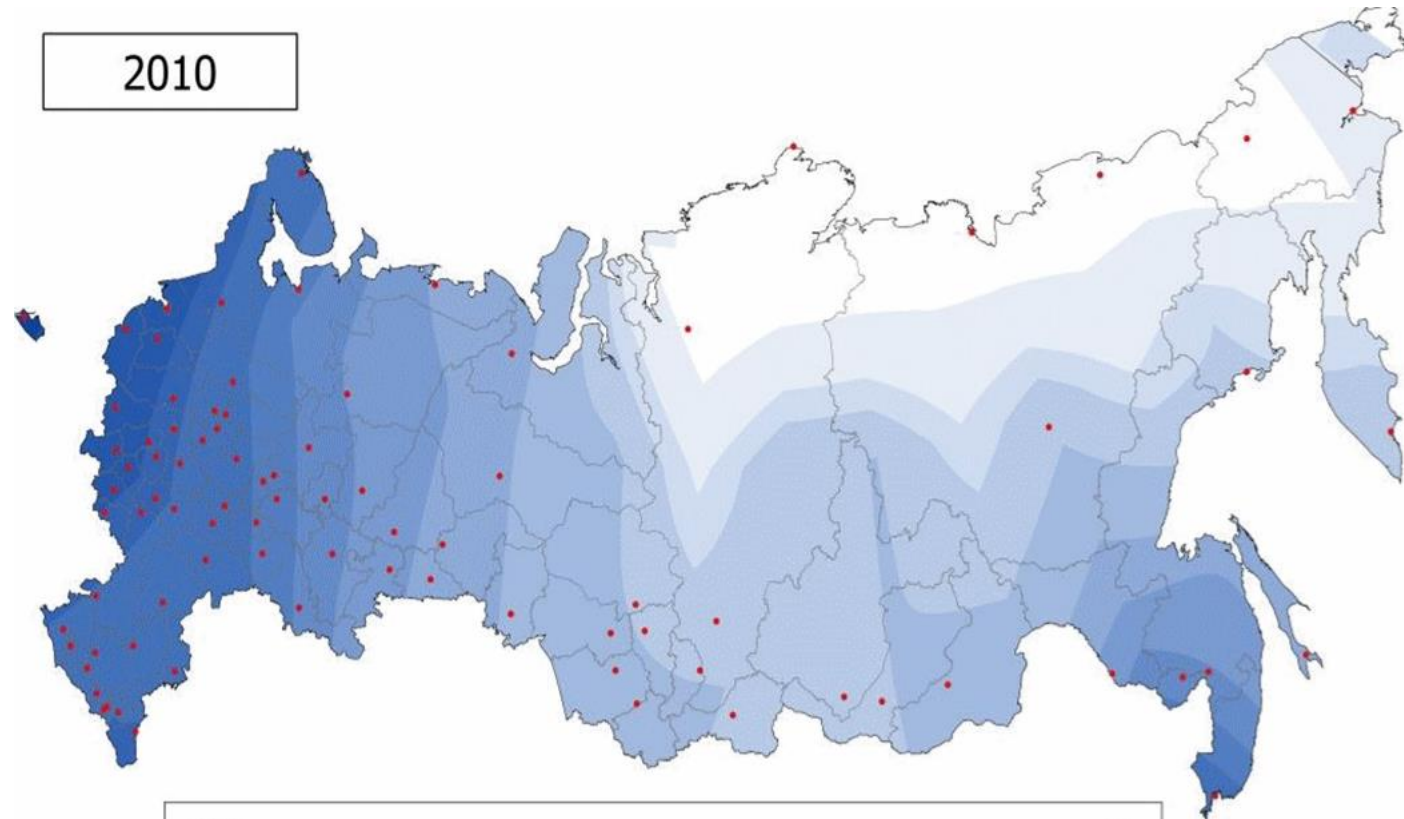
Баринаева В., Земцов С., Царева Ю. Предпринимательство и институты: есть ли связь на региональном уровне в России // Вопросы экономики. – 2018. – №. 6. – С. 92-116.

См. также (Anokhin, Schulze, 2008; Bosma, Schutjens, 2011; Stuetzer et al., 2013; Autio, Fu, 2015; Aparicio et al., 2015 и др.)



$$MP_i = GRP_i + \sum \frac{GRP_j}{0,01 \times d_{ij}} + \sum \frac{GDP_z}{0,05 \times d_{iz}}$$

- GRP_i – ВРП искомого региона i , трлн руб.
- GRP_j – ВРП других регионов, трлн руб.
- GDP_z – ВВП других стран, трлн руб.
- d – расстояние от искомого региона до региона j или страны z , км

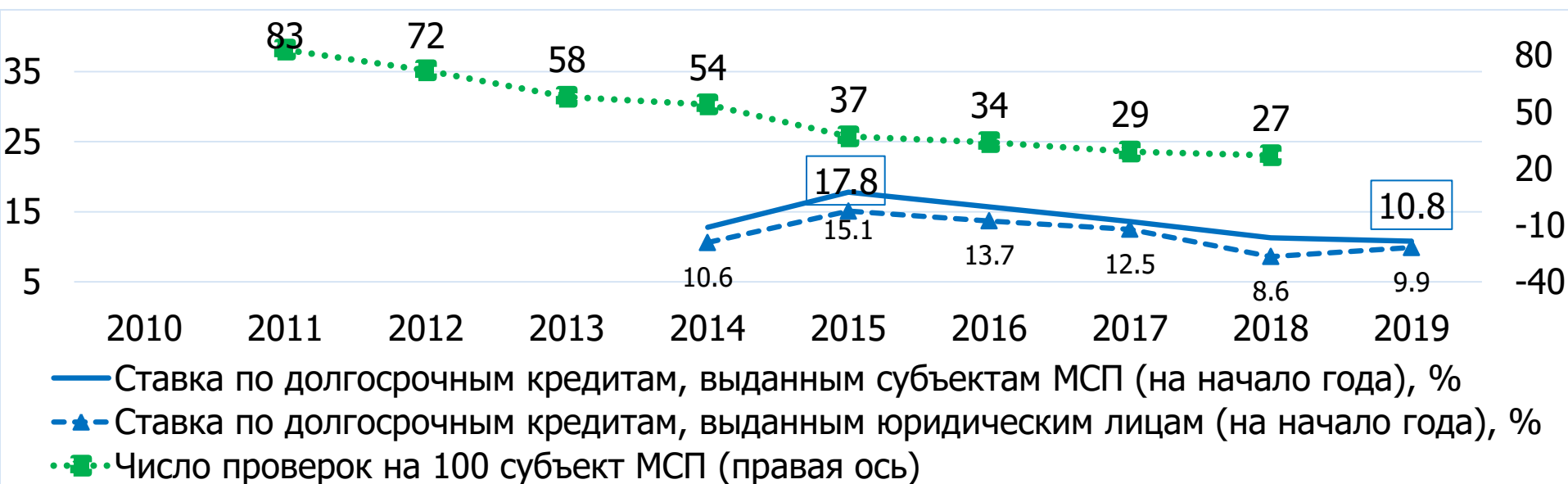


Объем потенциально доступных рынков, трлн руб.

0 - 3	6 - 7,5	10 - 11	13 - 15	18 - 20
3 - 5	7 - 9	11 - 12	15 - 16	20 - 22
5 - 6	9 - 10	12 - 13	16 - 18	22 - 25



- Россия ↑ со 124-го места в 2010 г. на **31-е** место в Doing Business
- Надзорные каникулы → число проверок ↓ ≈ в 3 р. до **0,27** на 1 МСП
- Усилен контроль за коррупцией: ↑ на 15 мест в рейтинге WB, число преступлений ↓ → ВЦИОМ и ФОМ фиксируют ↓
- Создание гарантийной системы, программа 6,5% → разница между ставкой кредита МСП и ЮЛ ↓ с 2,7 в 2015 до 0,9% в 2019 г. (в ОЭСР – 1,4%); объем кредитов МСП ↑ на **10%** в 2018 г.
- Опросы подтверждают повышение доступности финансов с 2016 г.





Зависимая переменная: число малых фирм к рабочей силе. ФЭ. 83 региона. 2013-2015.

Институциональные переменные

Инвестиционный риск	-2,90***		
Индекс обеспеченности банковскими услугами	7,90**		
Число лиц, совершивших экономических преступления на 100000 жителей	-0,04***		

Государственная поддержка

Объем субсидий на господдержку МСП (на одно МСП), руб.			-1,9×10-6
Общая сумма налоговых льгот (на одну организацию), руб.		-1,6×10-6	

Контрольные переменные

Константа	2,87	12,01**	37,02***
Рыночный потенциал	0,12***	0,20***	0,07***
Безработица	0,06	-0,47**	0,01
ВРП на душу населения	0,01*	0,02**	-0,19
Плотность населения	0,01*	0,01	-0,04
Доля добывающей промышленности	0,01	0,23**	-0,04

Критерии качества модели

LSDV R-квадрат	0,871	0,828	0,936
Within R- квадрат	0,493	0,321	0,099
Крит. Шварца	4081,03	4252,3	2043,7



Субсидии и госзакупки (прямые меры поддержки) преобладают, но охвачено лишь 2,8% всех фирм

Поддерживаются регионы с заведомо низким уровнем развития МСП

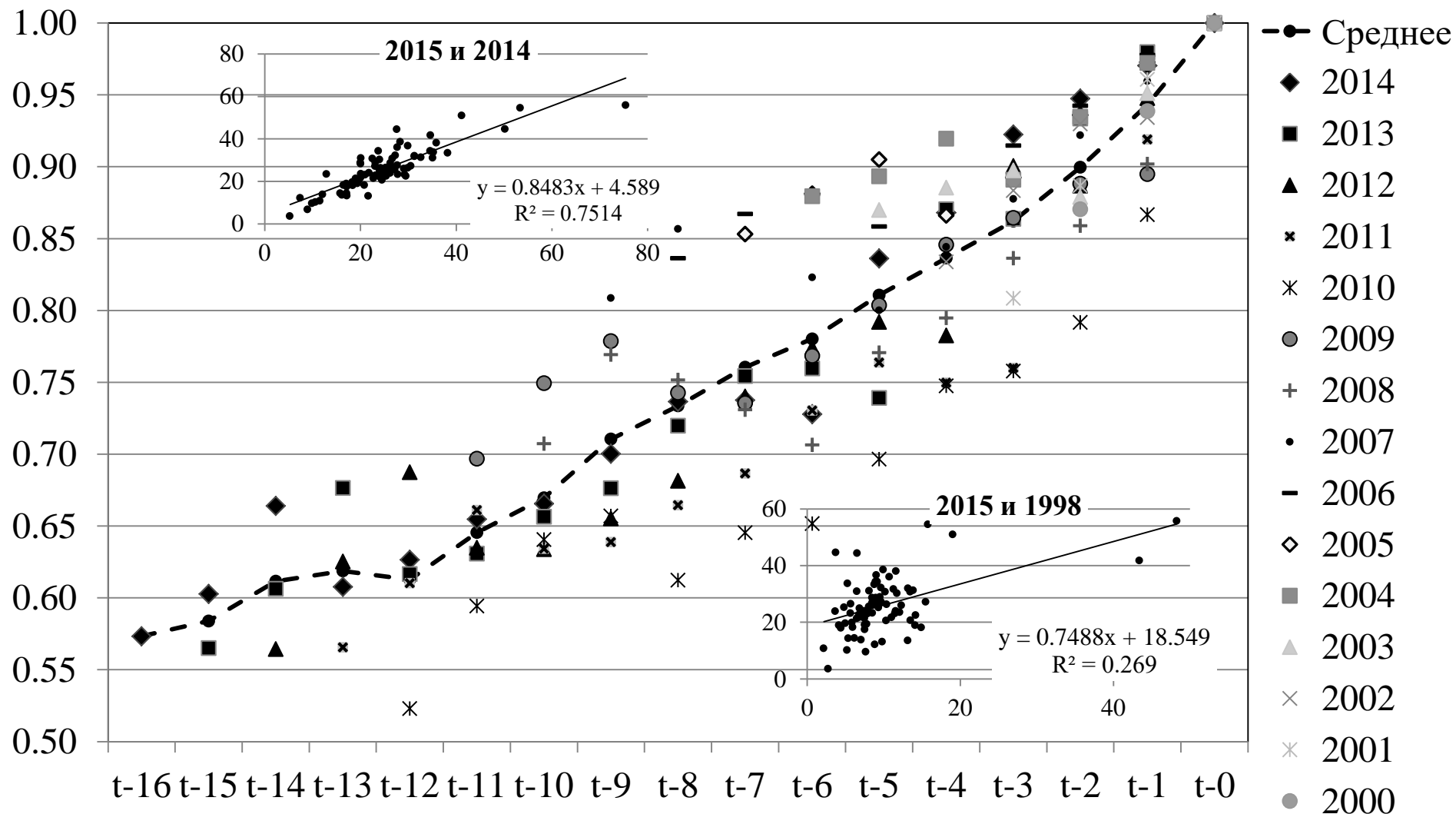
МСП не знает о господдержке и не пользуются ею, нет доверия (опрос ИОН РАНХИГС)

Пользовались ли Вы программами господдержки?	Σ
Нет, не пользовались	91%
Субсидии от центра занятости	2%
Грантовая поддержка	3%
Федеральные программы	1%
Региональные программы	1%
Возмещение процентов по кредиту	2%

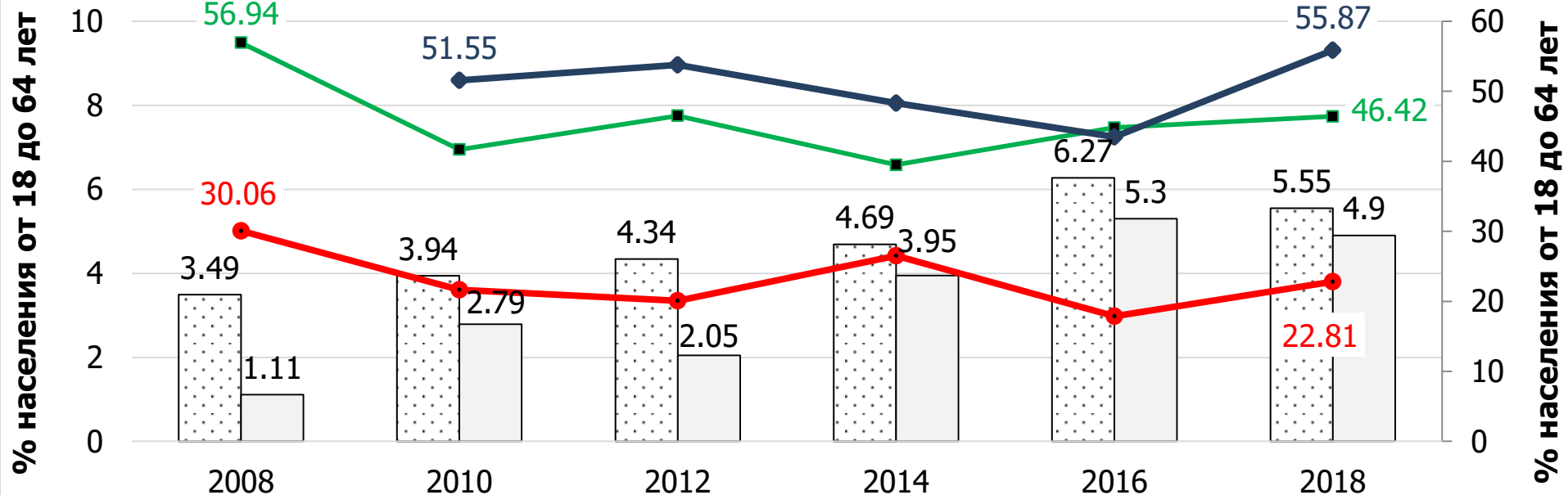
Пытались ли Вы воспользоваться программами господдержки?	Σ
Да	4%
Нет, т.к. не владеете нужной информацией	92%
Нет, т.к. не доверяете	45%
Нет, т.к. чрезмерная отчетность, бюрократия	34%
Нет, т.к. это маленькие суммы	51%
Нет, т.к. высокая конкуренция	11%

В условиях слабого развития институтов социального контроля (независимые СМИ, защита собственности, профсообщества, НКО, и т.д.) ПРЯМЫЕ МЕРЫ ПОДДЕРЖКИ могут быть **НЕЭФФЕКТИВНЫ:** возникает эффект замещения, неэффективный отбор, коррупция

Коэффициент корреляции между плотностью малого бизнеса в искомом году (2014, 2013...) и активностью в предыдущие годы (t1 – предыдущий год, t2 и т.д.)



Риск сохранения неблагоприятных культурных норм



▣ Доля ранних предпринимателей и владельцев бизнеса (ТЕА), %

▣ Доля владельцев бизнеса, %

● Доля лиц, видящих возможности открытия бизнеса, % (правая шкала)

■ Доля лиц опасующихся провала, хотя и видящих возможности для открытия бизнеса, % (правая шкала)

◆ Доля вынужденных предпринимателей в числе ранних предпринимателей (ТЕА), % (правая шкала)

➤ Вовлеченность населения ↑, но < большинства стран

➤ >50% - вынужденные предприниматели, также ↑

➤ Низкий уровень доверия (<22%), страх провала → риски нацпроекта ↑₂₀



- Наблюдается существенная **региональная дифференциация** предпринимательской деятельности, не учитываемая в полной мере при принятии НПА и проведении предпринимательской политики
- Существенную роль играют **региональные институты**, способствующие формированию отдельных типов предпринимательских экосистем
- Наиболее развитые **предпринимательские экосистемы** с высокой плотностью и разнообразием малых и средних предприятий сформированы в регионах с доступом к крупным потребительским рынкам и капиталу с низкими рисками для инвесторов: в Москве, Санкт-Петербурге, Новосибирске, Белгородской, Калининградской, Самарской областях, Татарстане и др
- Наименее развитые предпринимательские экосистемы находятся в районах с высокими издержками ведения бизнеса: Северный Кавказ, Дальний Восток и арктическая зона
- Есть **объективные географические факторы**: доступ к рынку, транспортные издержки, энергозатраты и т.д. Социально-экономические ограничения в развитии МСП не всегда могут быть преодолены путем улучшения институциональных условий или государственной поддержки.



- В регионах с повышенными **инвестиционными рисками**, в т.ч. высоким уровнем преступности плотность предпринимательской деятельности ниже
- **Доступность банковских услуг** и высокое качество человеческого капитала, напротив, положительно влияют на развитие предпринимательства в регионе
- Не выявлено связи между прямой государственной поддержкой МСП и плотностью бизнеса, что связано с низким охватом МСП (<3%) и поддержкой регионов со слабым развитием предпринимательства
- Хотя наблюдалось формирование более благоприятной среды с точки зрения формальных институтов (упрощение регистрации, доступность капитала, давление контрольно-надзорных органов и т.д.), сохраняются **ограничения** с точки зрения **культурных норм**
- Прослеживается **зависимость** предпринимательской деятельности **от предшествующего развития**, что может быть связано укорененностью предпринимательства в регионах, сохранением культурных норм на протяжении десятилетий
- Есть **риски невыполнения национального проекта по МСП** в условиях снижения доходов населения, усиления контроля, роста доли госсектора, а главное - сохранения неблагоприятных для предпринимательства культурных норм



Лаборатория исследований проблем предпринимательства РАНХиГС
Лаборатория инновационной экономики ИЭП им. Е.Т. Гайдара
Лаборатория статистики МСП ВАВТ Минэкономразвития РФ

Земцов Степан Петрович

zemtsov@ranepa.ru

https://www.researchgate.net/profile/Stepan_Zemtsov

- *Баринова В.А., Земцов С.П.* Международный сравнительный анализ роли малых и средних предприятий в национальной экономике // Вопросы статистики, 2019, том 26, № 6, с. 55-71
- *Земцов С.П., Бабурин В.Л.* Предпринимательские экосистемы в регионах России // Региональные исследования. 2019. №2
- *Баринова В., Земцов С., Царева Ю.* Государственная поддержка предпринимательства в России / Российская экономика в 2018 г. Тенденции и перспективы. – М.: ИЭП, 2019.
- *Баринова В., Земцов С., Царева Ю.* Предпринимательство и институты: есть ли связь на региональном уровне в России // Вопросы экономики. – 2018. – №. 6. – С. 92-116.
- *Земцов С.П., Царева Ю.В.* Предпринимательская активность в регионах России // Журнал Новой экономической ассоциации. 2018. № 1 (37). С.145—165.
- *Баринова В., Земцов С., Коцюбинский В., Красносельских А., Царева Ю.* Выполнение стратегии развития МСП в России // Экономическое развитие России. 2018. Т. 25. № 11. С. 36-45.
- *Баринова В., Земцов С., Царева Ю.* Малое и среднее предпринимательство в экономике России / Российская экономика в 2017 г. Тенденции и перспективы. – М.: ИЭП, 2018.
- *Земцов С.П., Бабурин В.Л.* Оценка потенциала экономико-географического положения регионов России // Экономика региона. 2016. Том 2. № 1. С. 117-138.