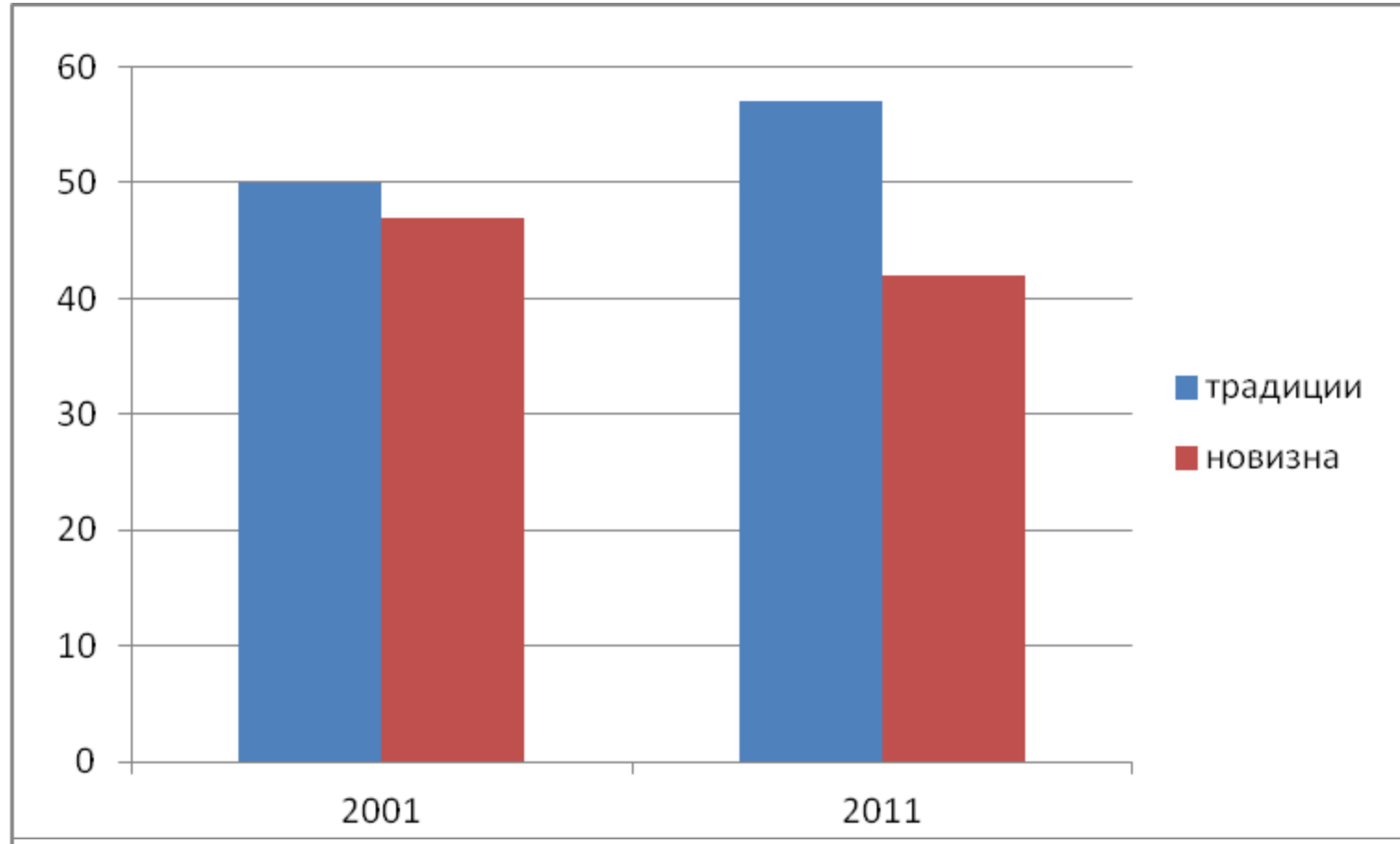


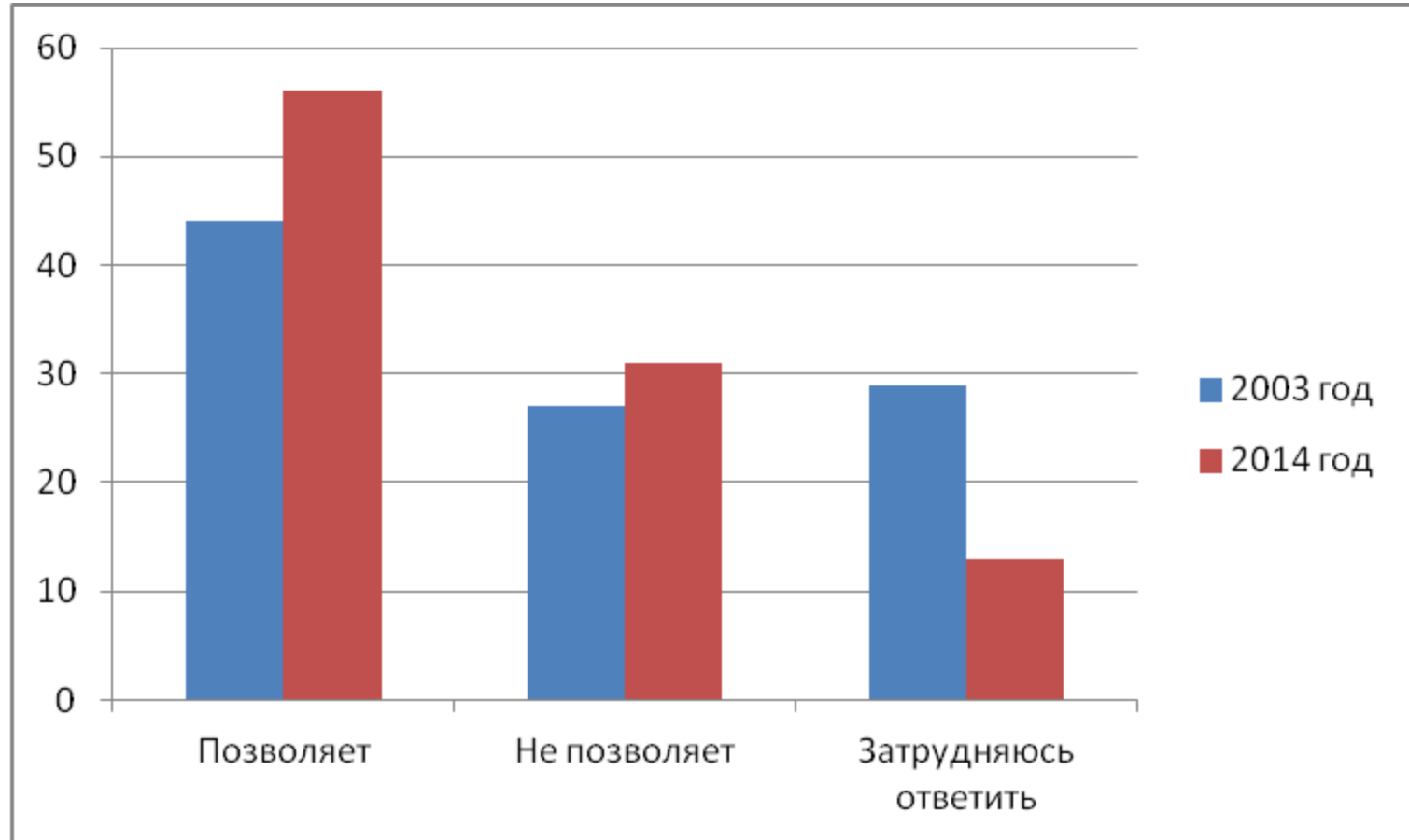
# **Возрастная структура российского общества и "консервативный поворот" в российской политике**

**Кирилл Новиков, РАНХиГС**

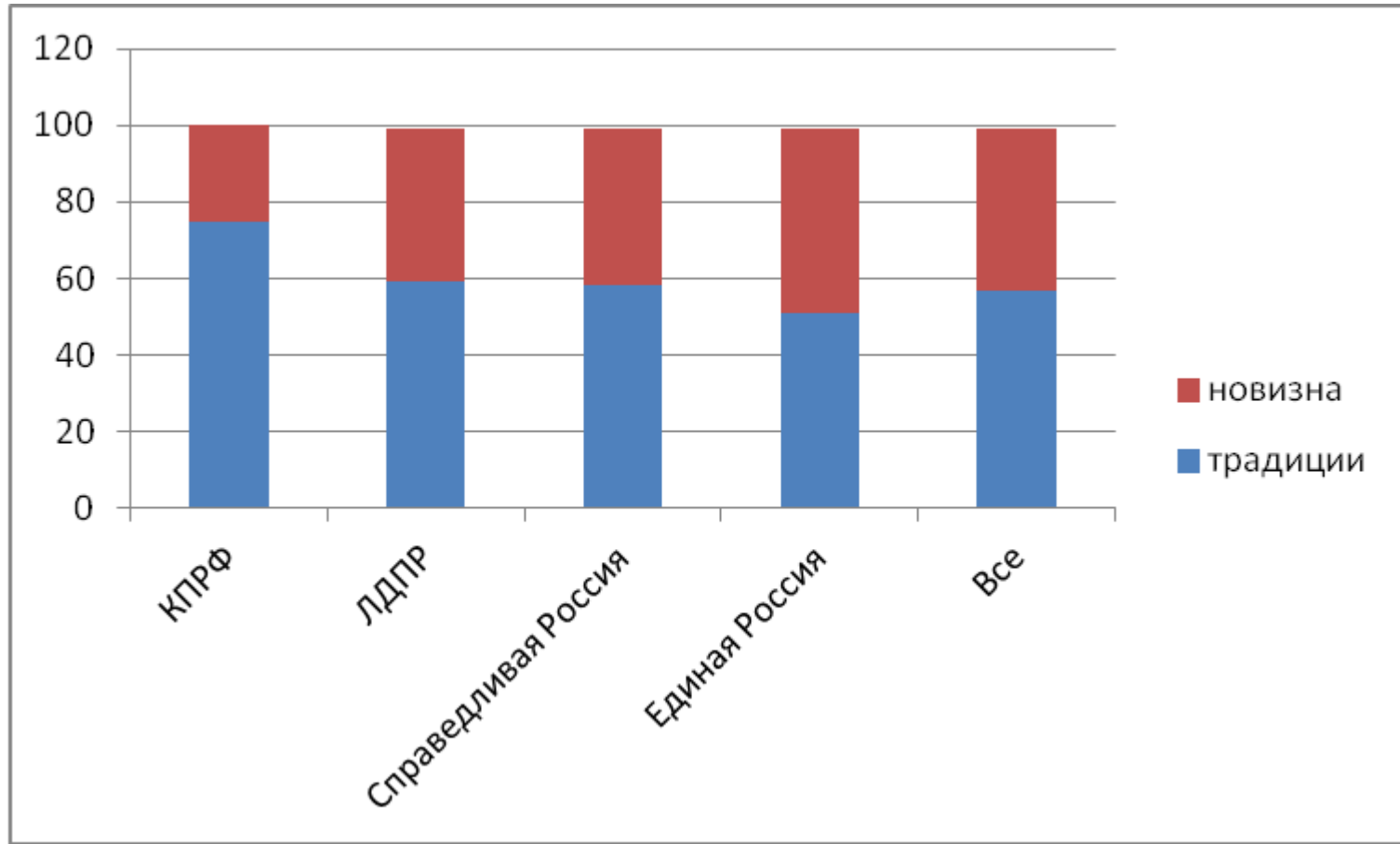
# Традиция-новизна



# Позволяет ли консерватизм стране двигаться вперед?



# Приверженность новизне или традиции среди электората партий:



- **Какие ценности важны для российских пенсионеров?**
- **Какие демографические процессы способствовали укреплению в обществе консервативной идеологии?**
- **Что заставило политическое руководство страны избрать эту идеологию?**

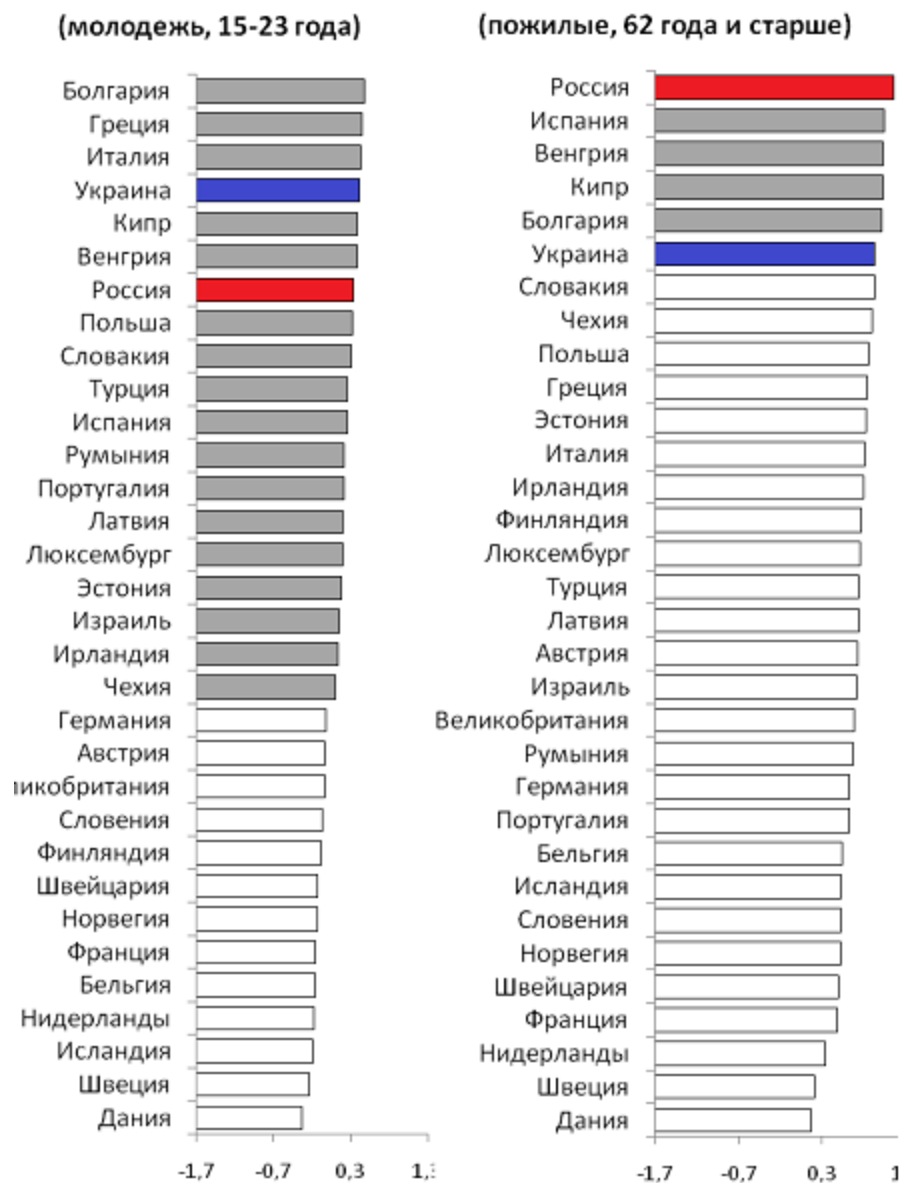
# Гипотеза:

- а) Консерватизм российских пенсионеров является более радикальным, чем консерватизм пожилых людей в других странах, что объясняется особенностями жизненного опыта конкретных возрастных когорт.
- б) Нынешняя политическая ситуация отчасти может быть объяснена через движение поколений. Важными факторами являются численность когорт, выходящих на пенсию, и ценностный багаж этих когорт.
- в) Идеология пожилых стала доминировать благодаря высокому протестному потенциалу российских пенсионеров и специфике форм протеста, характерных именно для пожилых.

# Количество лиц пенсионного возраста:

- 9 704 505 мужчин      23 848 869 женщин
- 22,9% от всего населения страны

# Безопасность





- Конформность-традиция

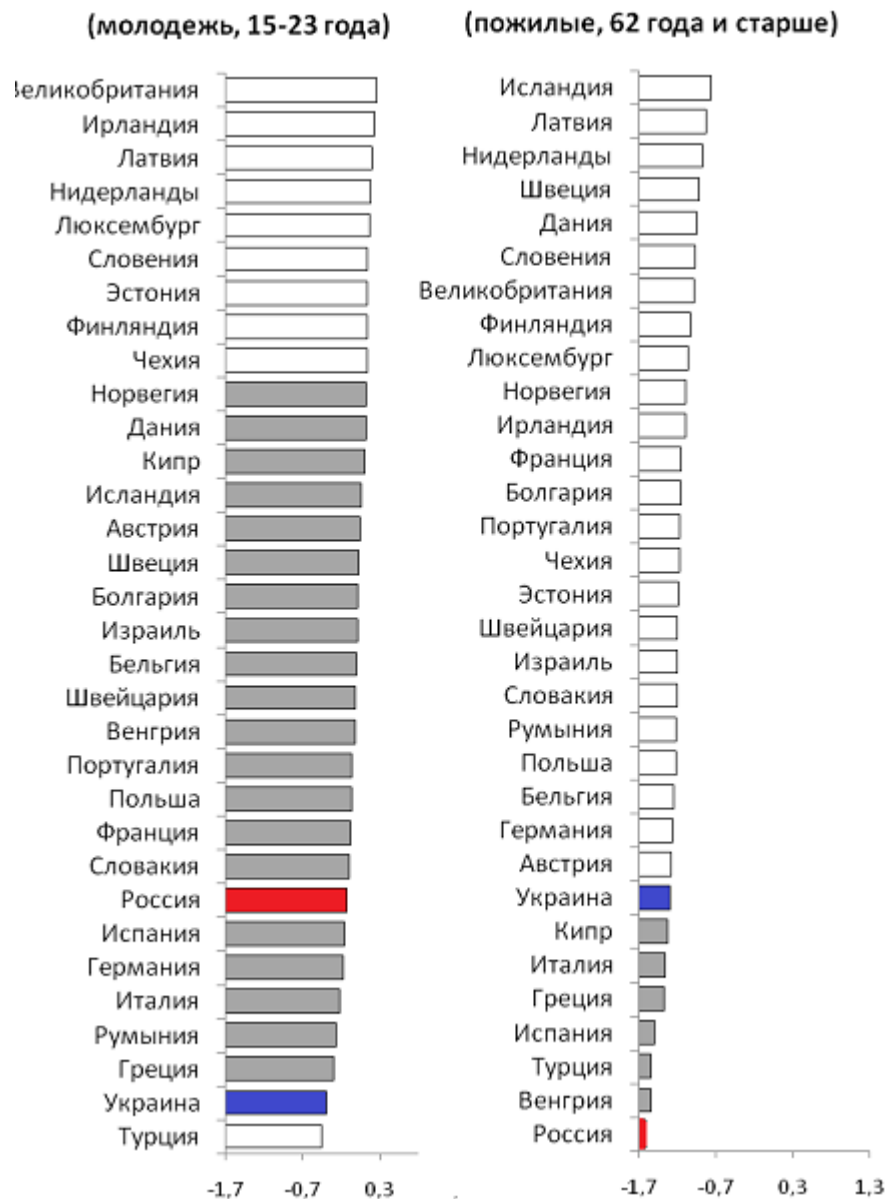
(молодежь, 15-23 года)



(пожилые, 62 года и старше)

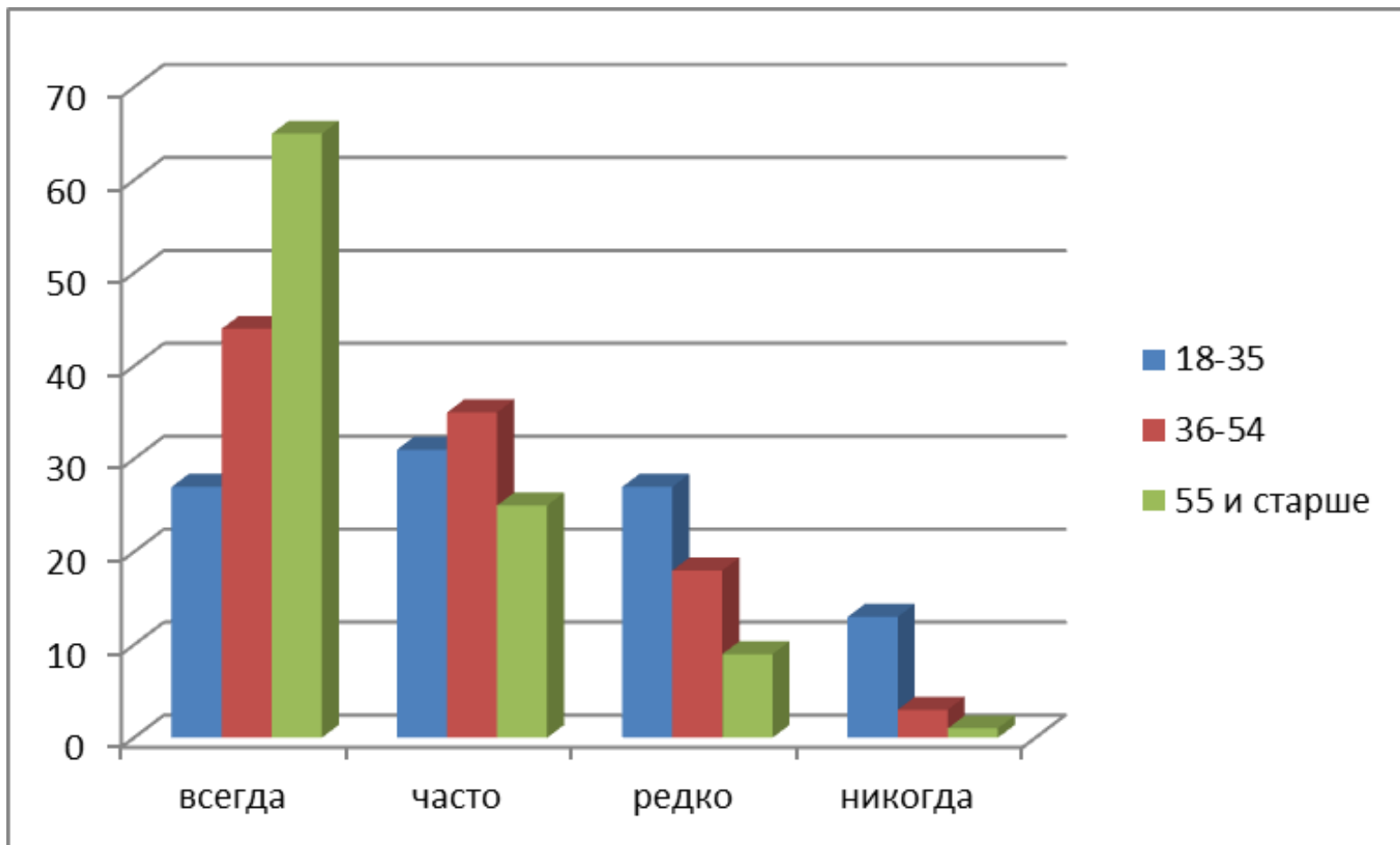


- Риск-Новизна



# Опрос ФОМ (2008)

## Как часто вы ходите на выборы

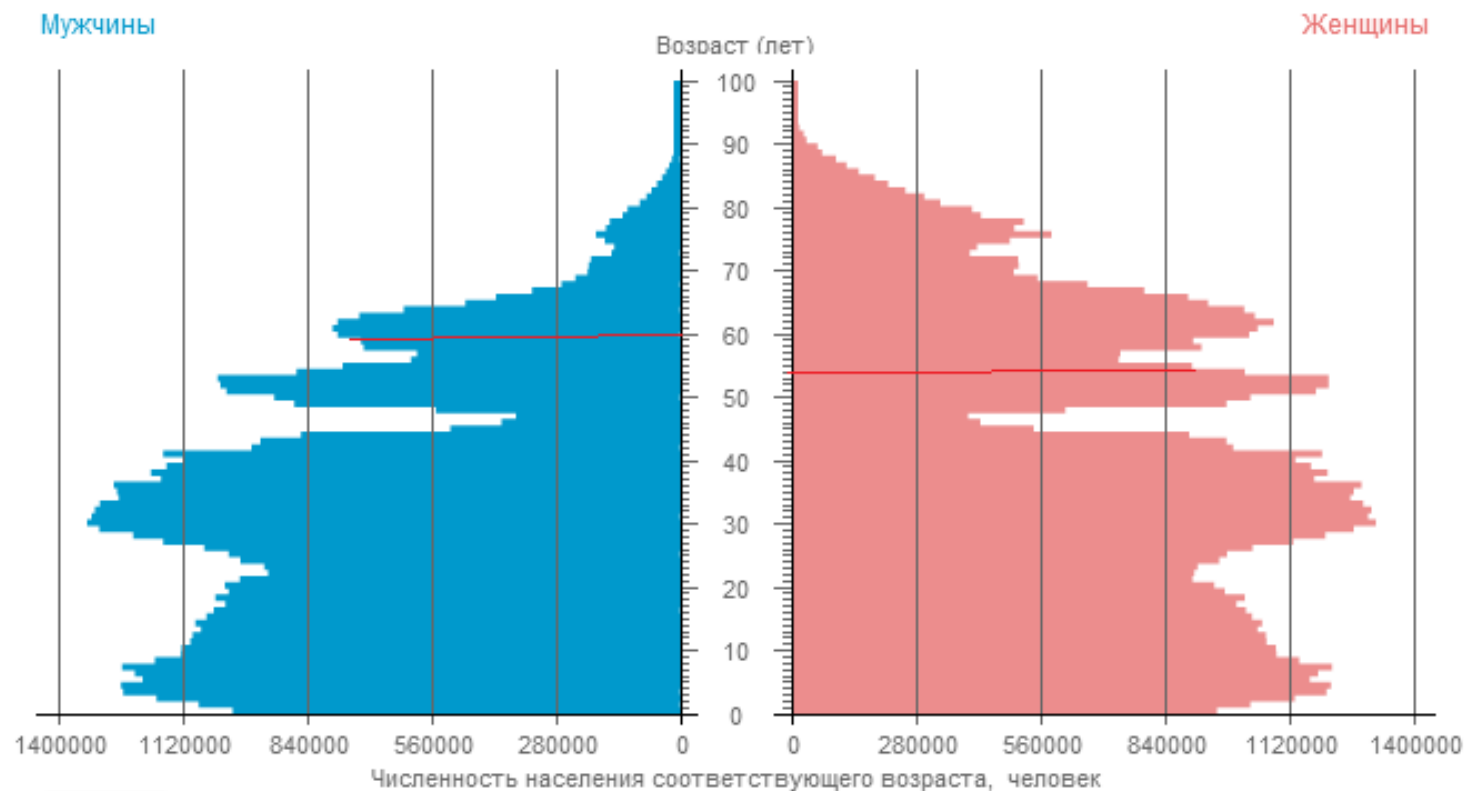


# Первый этап – Этап противостояния (1992-1999)



## Численность и состав населения

Население России по полу и возрасту на 1991г.



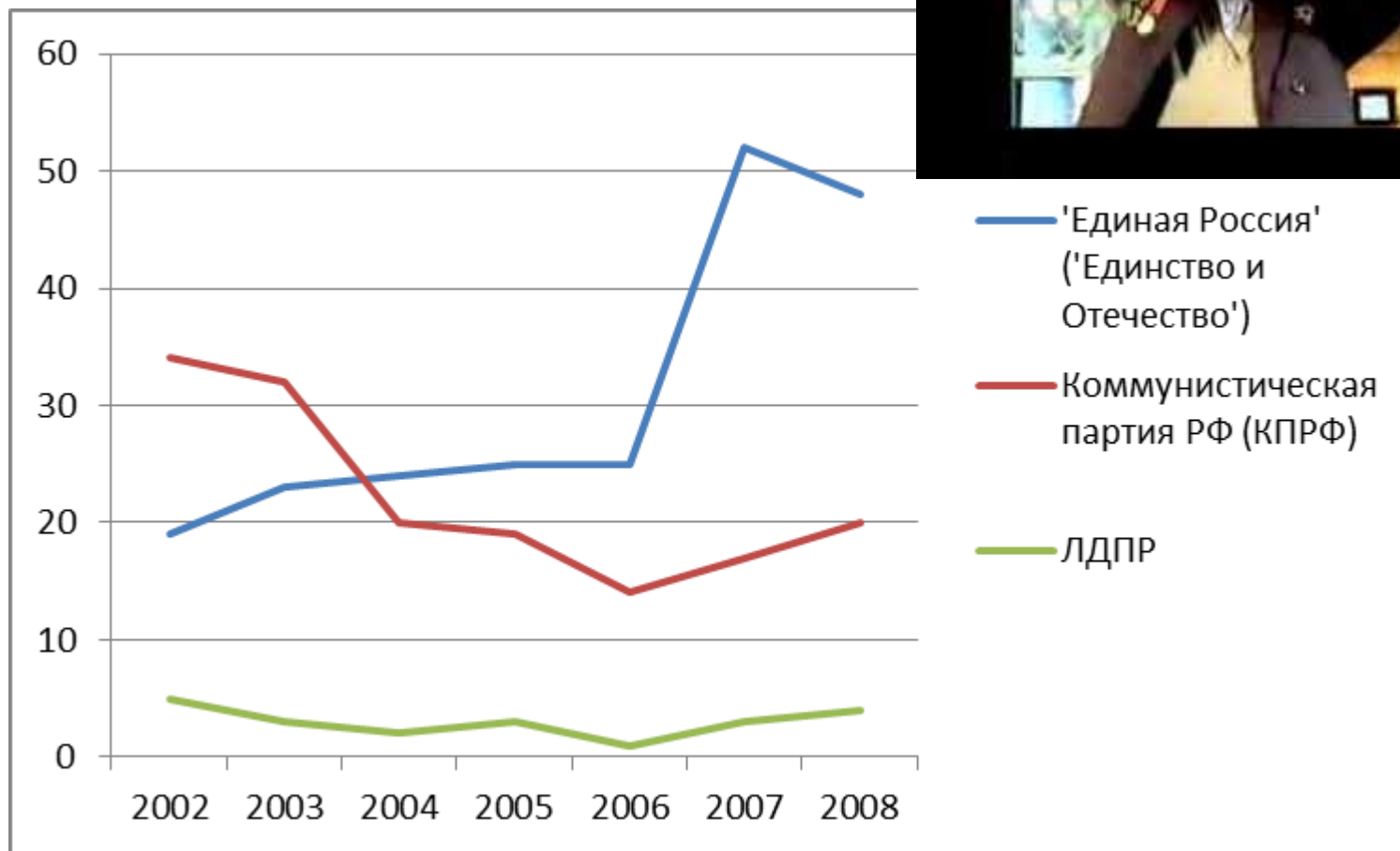
Год: 1991

Разрезы: Мужчины и женщины

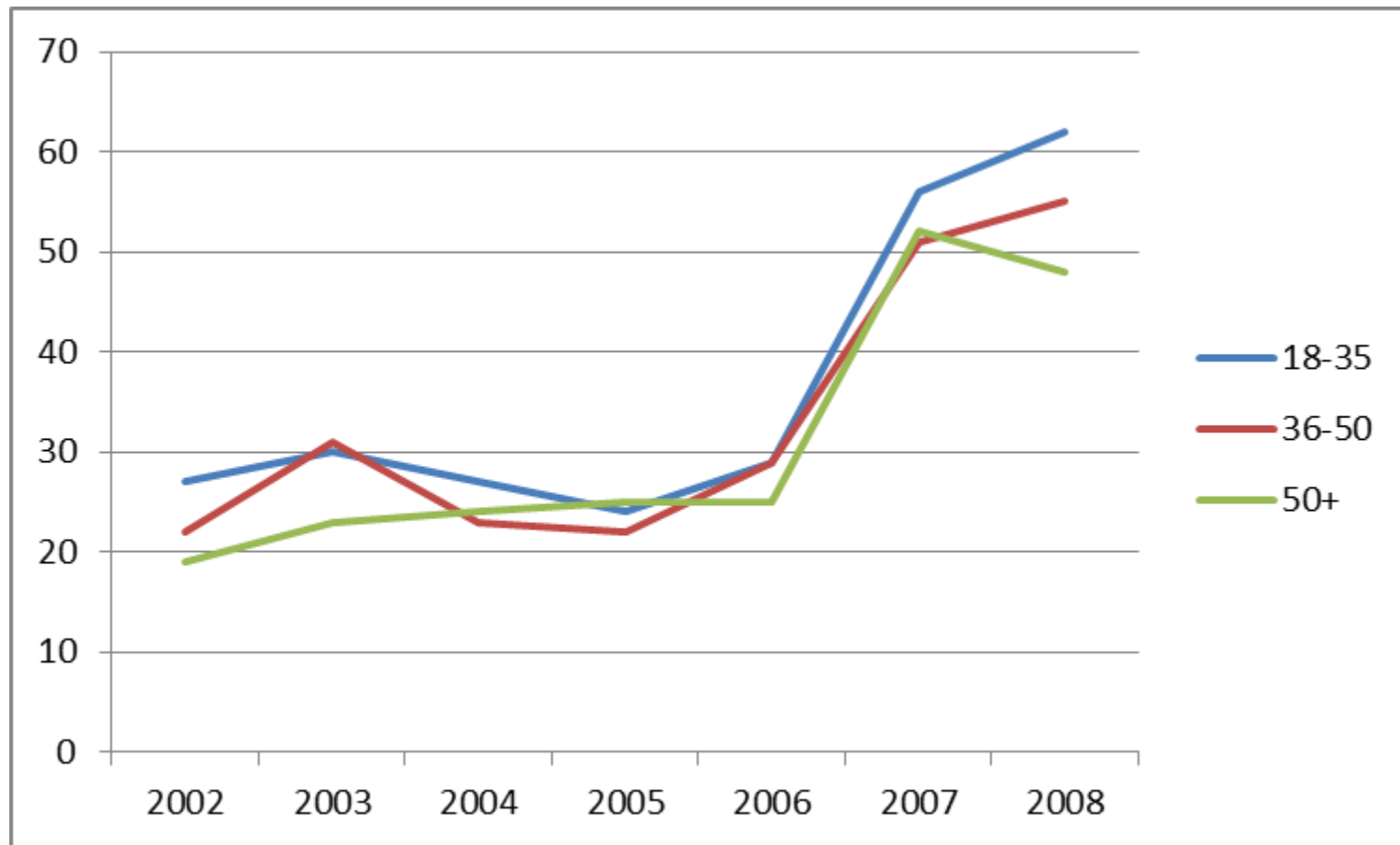
Сравнить с годом: Выберите год

# Второй этап – Этап успокоения (2000-2004)

- Рейтинг партий



# Готовность голосовать за «Единую Россию» среди разных возрастных групп.

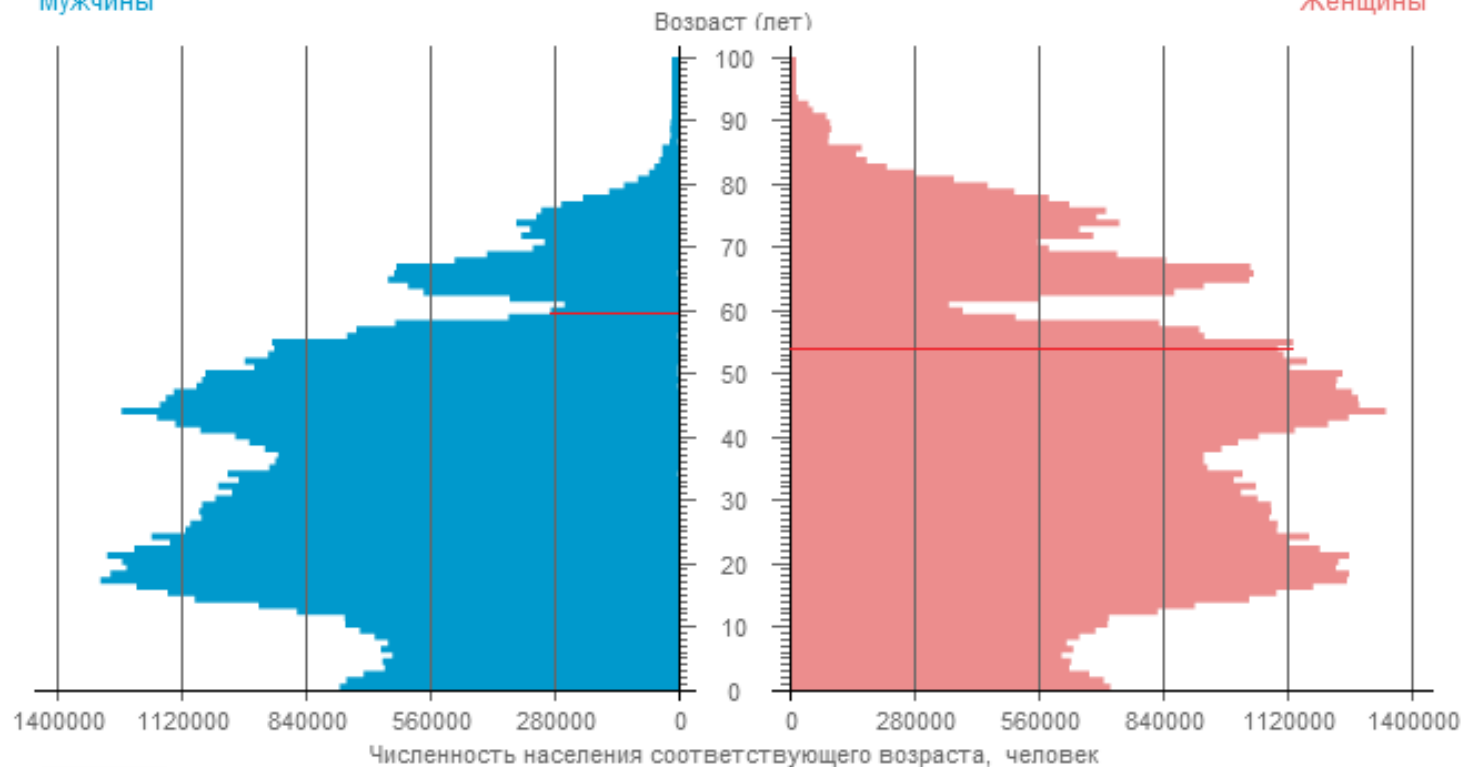


## Численность и состав населения

Население России по полу и возрасту на **2005г.**

Мужчины

Женщины



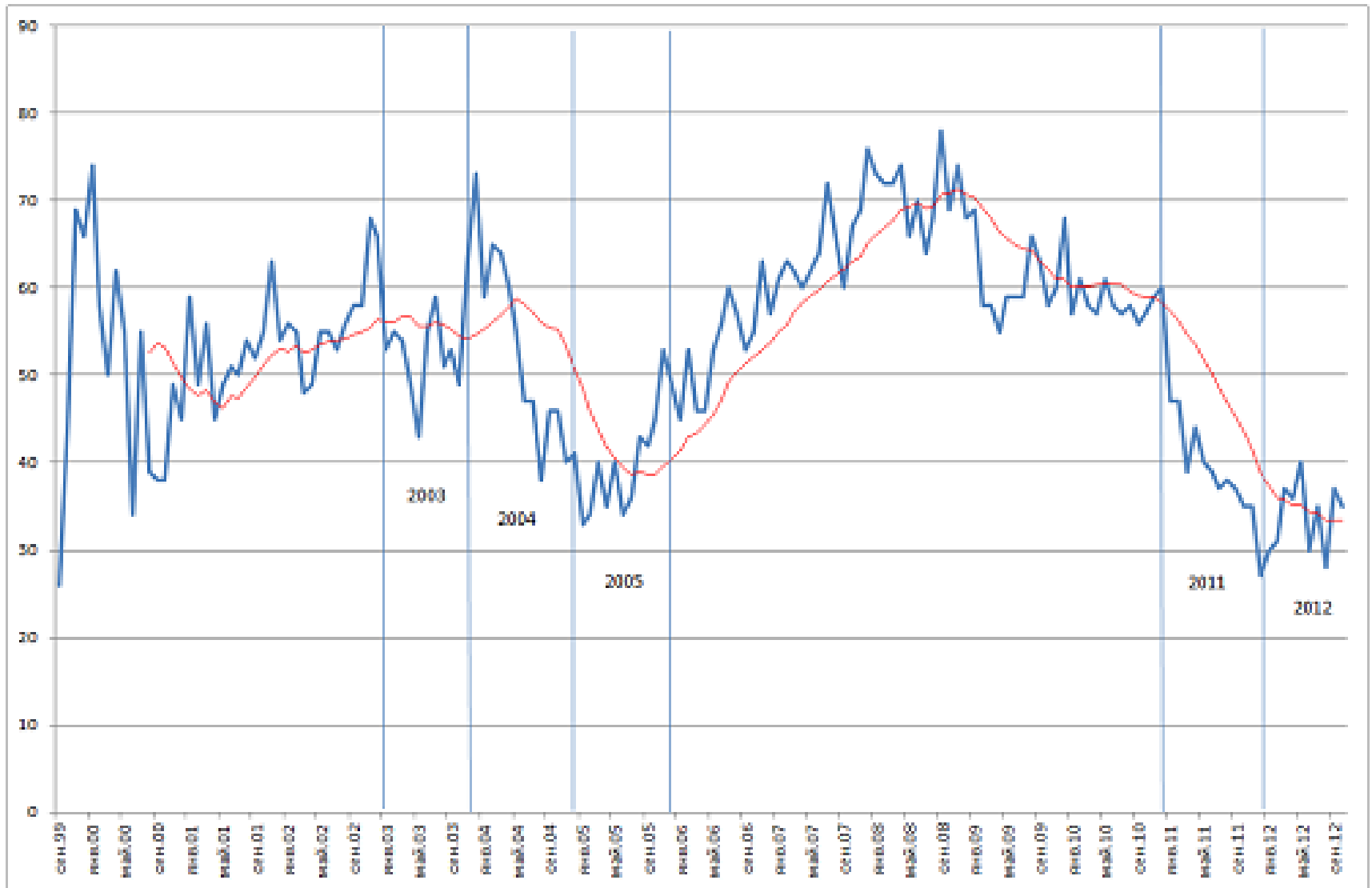
Год: 2005

Разрезы: Мужчины и женщины

Сравнить с годом: Выберите год



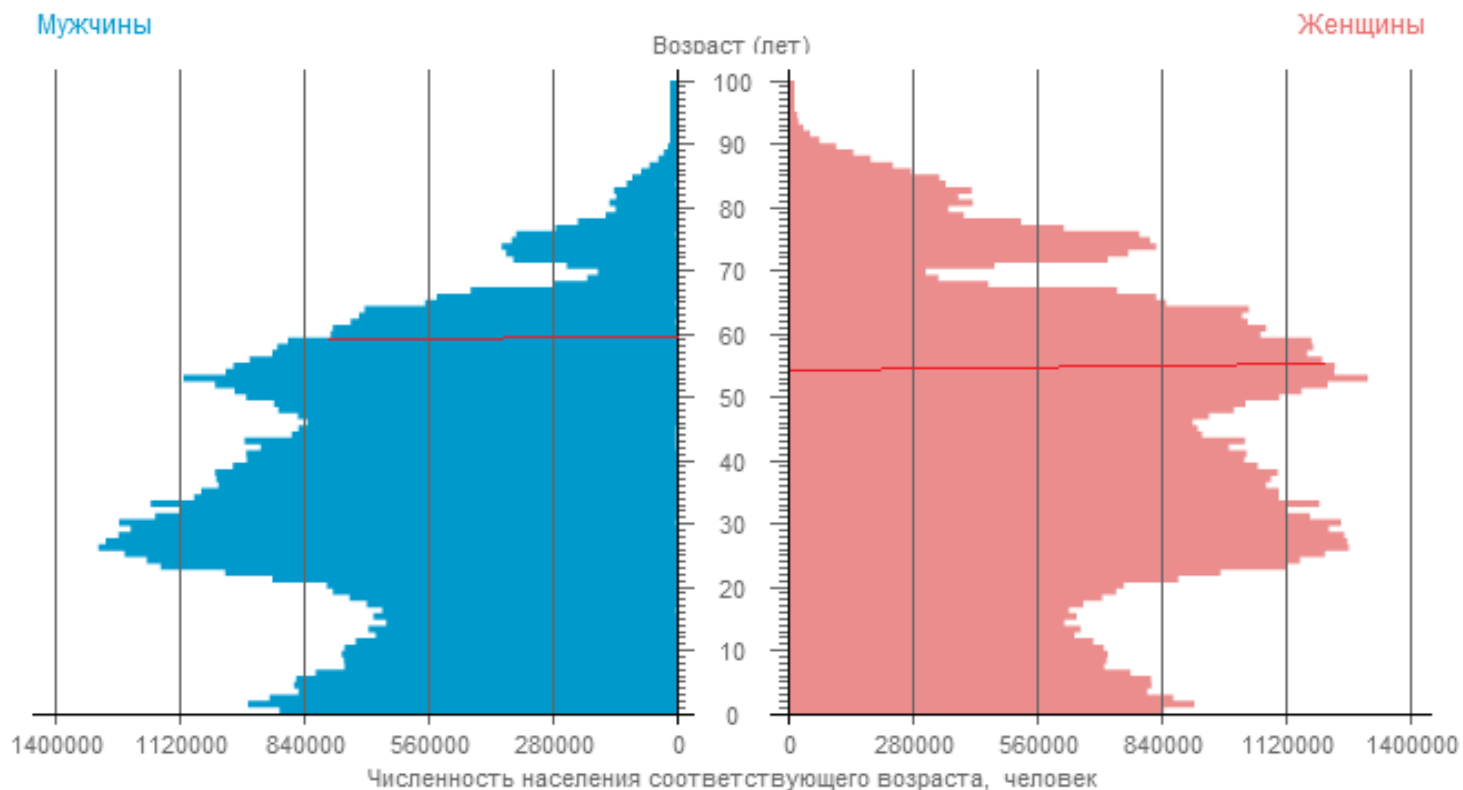
# Рейтинг В.В. Путина





## Численность и состав населения

Население России по полу и возрасту на 2014г.



Год: 2014

Разрезы: Мужчины и женщины

Сравнить с годом: Выберите год