



РАНХиГС
РОССИЙСКАЯ АКАДЕМИЯ НАРОДНОГО ХОЗЯЙСТВА
И ГОСУДАРСТВЕННОЙ СЛУЖБЫ
ПРИ ПРЕЗИДЕНТЕ РОССИЙСКОЙ ФЕДЕРАЦИИ

Лаборатория исследования
корпоративных стратегий и
поведения фирм ИПЭИ РАНХиГС

Факторы предпринимательской активности в регионах России в 1998-2014 гг.

Авторы: Земцов С.П., Баринова В.А., Царева Ю.В.
Докладчик: Царева Юлия Викторовна, н.с.

XVIII Апрельская конференция НИУ ВШЭ
12.04.2017

ОБЩИЕ СВЕДЕНИЯ ОБ ИССЛЕДОВАНИИ

Актуальность:

- Предпринимательская активность: почему появляются новые предприятия?
- Региональная дифференциация: регионы России
- Период – долгосрочные тренды и факторы

Цель:

выявление факторов предпринимательской активности

Индивидуальные

ФАКТОРЫ

Региональные

Возраст

Пол

Образование

Занятость

Опыт и компетенции

Восприятие
предпринимательства

Способность
начать свое
дело

Число фирм
в регионе

Институты (в т.ч. культура
предпринимательства)

Человеческий (знаний) капитал

Финансы (инвестиции)

Доступ к рынкам (продуктов,
сырья, услуг, технологий)

Инфраструктура (в т.ч.
инновационная)

Политика (в т.ч. господдержка)

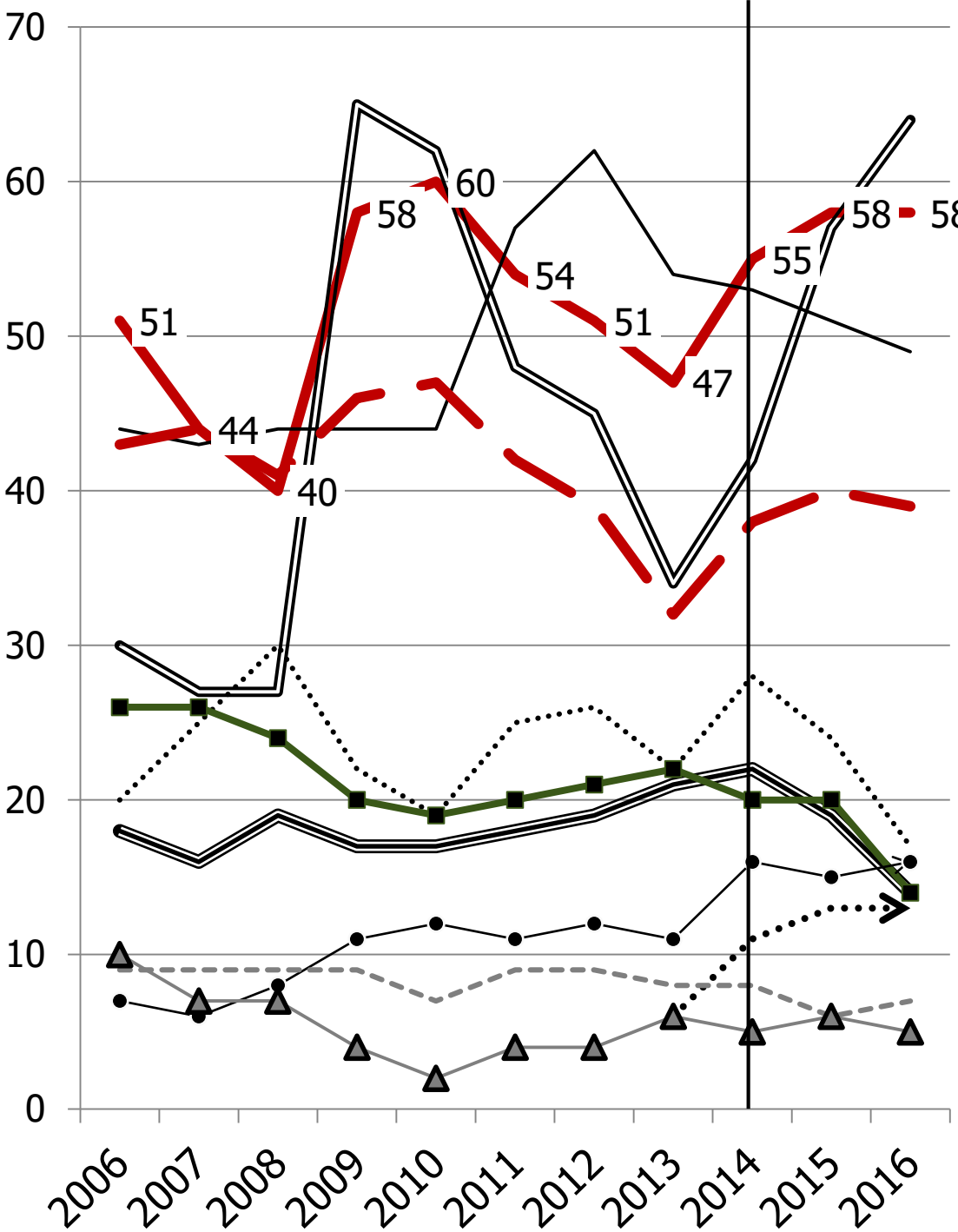
Агломерационные, кластерные
эффекты + структура экономики

Wagner, Sternberg, 2004
Fritsch, Wyrwich, 2014
Nielsen, 2014

+ Пространственные эффекты

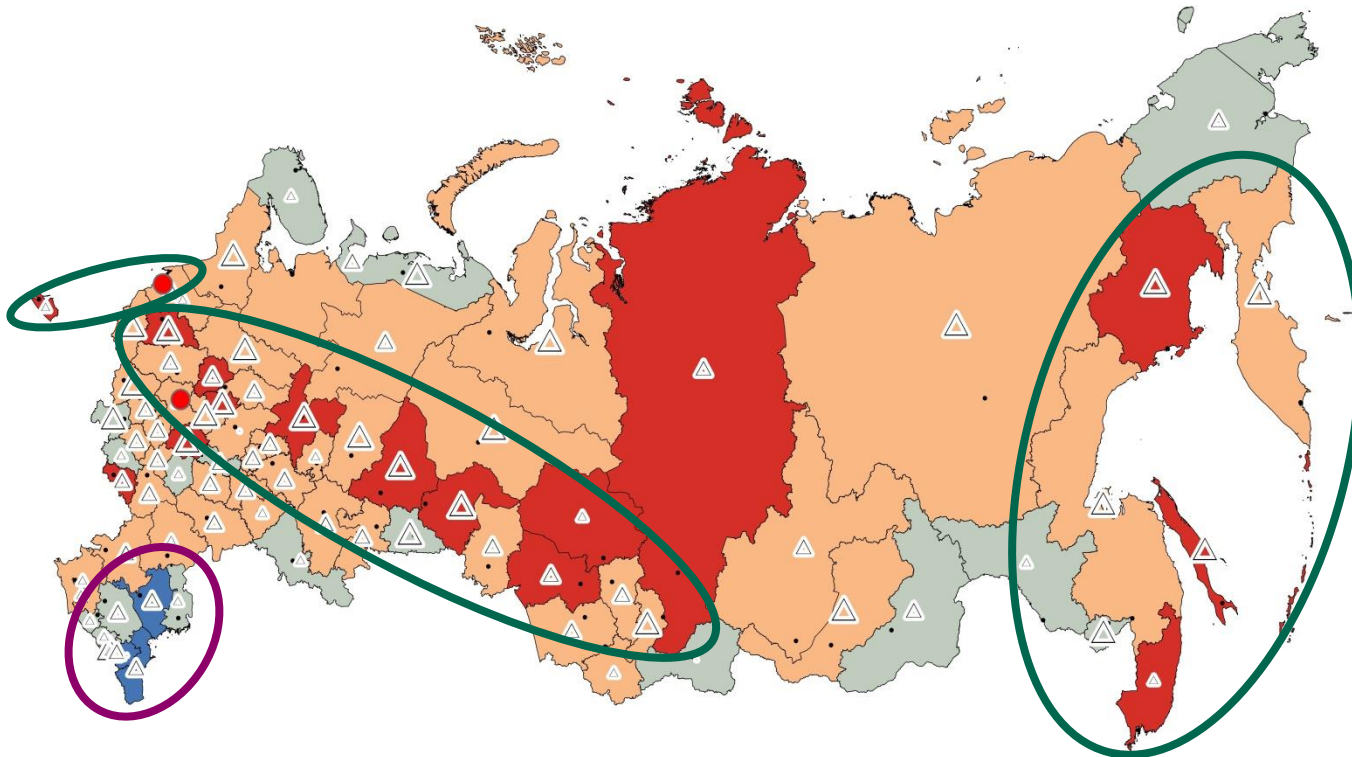
+ Временные эффекты

Доля фирм, отметивших ограничение роста, %



- Недостаточный спрос на внутреннем рынке
- Высокий уровень налогообложения
- == Неопределенность экономической ситуации
- - - Недостаток финансовых средств
- Недостаток квалифицированных рабочих
- === Конкурирующий импорт
- Изношенность и отсутствие оборудования
- Недостаточный спрос на продукцию на внешнем рынке
- Недостаток сырья и материалов
- - - Отсутствие или несовершенство нормативно-правовой базы
- ▲ Нет ограничений

Предпринимательская активность в регионах России



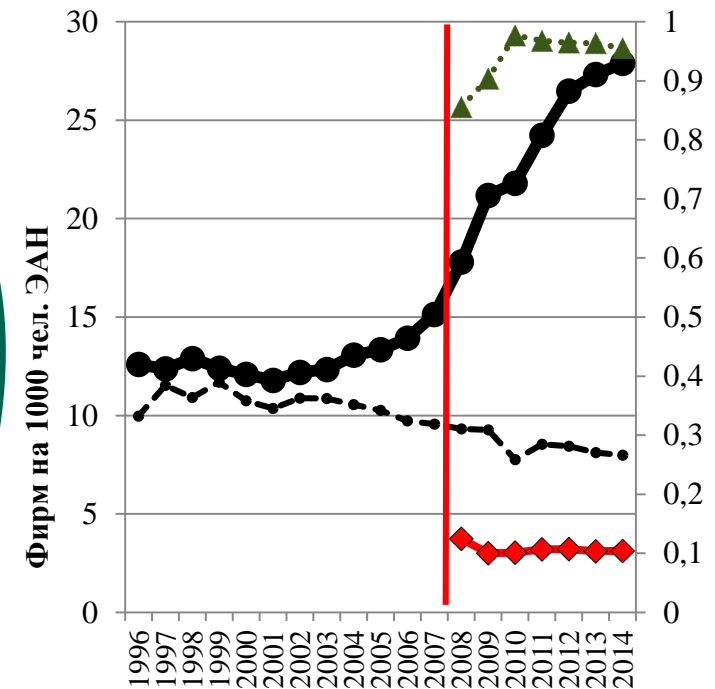
Предпринимательская активность в регионах России

Число малых предприятий (включая микро) на 1000 человек экономически активного населения в 2014 г.

5 - 9 10 - 19 20 - 29 30 - 75

Динамика предпринимательской активности (2014/2008), %

78 - 100 △ 101 - 150 △ 151 - 200 △ 201 - 350



● Число малых предприятий к ЭАН

◆ Число малых (без микро) предприятий к ЭАН

●▲ Коэффициент корреляции между числом малых и микрофирм

- - Коэффициент вариации по регионам (правая шкала)

ГИПОТЕЗЫ

1. Предпринимательская активность в регионе в текущем периоде зависит от предпринимательской активности в регионе в прошлых периодах.
2. Высокая предпринимательская активность в соседних регионах положительно влияет на предпринимательскую активность в данном регионе.
3. Снижение инвестиционных рисков и рост доступности банковских кредитов в регионе ведут к росту предпринимательской активности.
4. Близость региона к крупным рынкам увеличивает предпринимательскую активность в регионе.

$$\ln Entr_act_{i,t} = const + \beta_i' \times \ln WEntr_act_{i,t} + \beta_i'' \times \ln Entr_act_{i,t-n} + \beta_i''' \times \ln Inst_{i,t} + \beta_i'''' \times \ln Human_cap_{i,t} + \beta_i''''' \times \ln Market_pot_{i,t} + \beta_i'''''' \times \ln Support_{i,t} + \beta_i'''''''' \times X_{i,t} + \varepsilon_{i,t}$$

Entr_act – число малых фирм, включая микропредприятия, на 1000 ЭАН

WEntr_act – пространственные эффекты предпринимательской активности (*Klotz, 2004*)

Inst – развитие институтов (*Yakovlev, Zhuravskaya, 2011; Nielsen, 2014*)

Human_cap – человеческий капитал (*Fritsch, Wyrwich, 2014; Acs, Armington, 2004*)

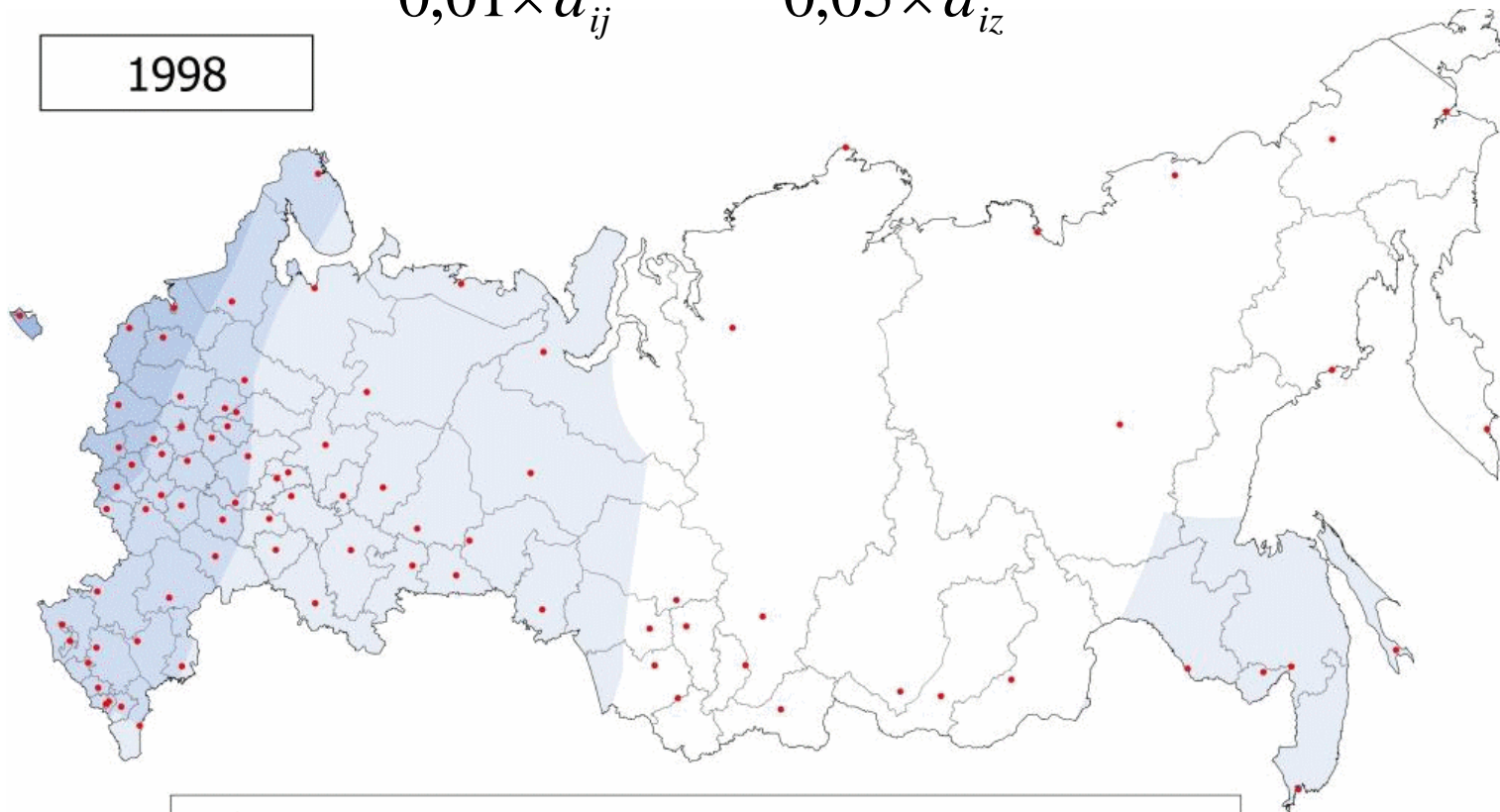
Market_pot – рыночный потенциал (объемы доступных рынков)

Support – объемы государственной поддержки (*Storey, 2008*)

Фактор	Индикатор
Институты	Оценка инвестиционного риска РАЕХ
	Индекс обеспеченности банковскими услугами Банка России
География	Пространственные эффекты (матрица соседства*предпр. активность)
Человеческий капитал	Уровень безработицы (по методике МОТ), %
	Среднее число лет обучения занятых, %
Рыночный потенциал	Объем доступных рынков, трлн руб.
Поддержка МСП	Объем субсидий на поддержку МСП на одно предприятие, млн руб.
Контрольные переменные	Плотность населения, чел./кв. км
	Урбанизация (доля горожан), %
	Доля добывающей промышленности в ВРП, %

$$MP_i = GRP_i + \sum \frac{GRP_j}{0,01 \times d_{ij}} + \sum \frac{GDP_z}{0,05 \times d_{iz}}$$

1998



Объем потенциально доступных рынков, трлн руб.

0 - 3	6 - 7,5	10 - 11	13 - 15	18 - 20
3 - 5	7 - 9	11 - 12	15 - 16	20 - 22
5 - 6	9 - 10	12 - 13	16 - 18	22 - 25

- GRP_i – ВРП искомого региона i , трлн руб.
- GRP_j – ВРП других регионов, трлн руб.
- GDP_z – ВВП других стран, трлн руб.
- d – расстояние от искомого региона до региона j или страны z , км

Зависимая переменная: предпринимательская активность	1. OMM (двухшаг.) 1998-2007	2. OMM (двухшаг.) 1998-2007
Число наблюдений	600	600
Первый лаг зависимой переменной	0,708 *** (0,040)	0,691 *** (0,041)
Пространственные эффекты для зависимой переменной	0,155 *** (0,043)	0,144 *** (0,044)
Оценка инвестиционного риска RAEX	-0,299 *** (0,048)	-0,315 *** (0,049)
Безработица	0,073 *** (0,021)	0,067 *** (0,021)
Плотность населения		-0,481 (0,299)
Урбанизация (доля горожан)		-0,267 (0,366)
Константа	0,028 *** (0,003)	0,025 *** (0,003)
Ст. ошибка модели	0,210	0,208
Тест на AR(1) ошибки (p-значение)	-4,170 (0)	-4,159 (0)
Тест на AR(2) ошибки (p-значение)	-1,19 (0,2)	-1,19 (0,2)
Тест Саргана. Нулевая гипотеза: все инструменты экзогенны (p-значение)	45,833 (0,104)	46,257 (0,097)

Гипотеза 1

Гипотеза 2

Гипотеза 3

Зависимая переменная: предпринимательская активность	1. OMM 2008-2014	2. OMM 2008-2014
Число наблюдений	375	355
Первый лаг зависимой переменной	0,325*** (0,059)	0,387*** (0,064)
Пространственные эффекты для зависимой переменной	0,212** (0,096)	-0,005 (0,107)
Совокупный индекс обеспеченности банковскими услугами	0,132* (0,073)	0,180** (0,088)
Безработица		-0,138** (0,055)
Рыночный потенциал		0,490** (0,208)
Плотность населения		-0,385 (0,385)
Урбанизация (доля горожан)		-0,200*** (0,056)
Доля добывающей промышленности в ВРП		0,013 (0,024)
Константа	0,013* (0,008)	-0,020 (0,014)
Ст. ошибка модели	0,174	0,171
Тест на AR(1) ошибки (p-значение)	-3,2 (0,0)	-2,9 (0,0)
Тест на AR(2) ошибки (p-значение)	-0,03 (1)	-0,7 (0,5)
Тест Саргана. Нулевая гипотеза: все инструменты экзогенны (p-значение)	20,041 (0,129)	19,786 (0,137)

Гипотеза 1

Гипотеза 2 не подтвердилась

Гипотеза 3

Гипотеза 4

ВЫВОДЫ

- В периоды экономического роста 1998-2007 и неопределенной экономической ситуации 2008-2014 разные факторы обуславливали предпринимательскую активность.
- Зависимость предпринимательской активности от предшествующего развития в период экономического роста выше, чем в период неопределенной экономической ситуации (временные эффекты)
- Предпринимательская активность в соседних регионах оказывает положительное влияние на предпринимательскую активность в первый период и не оказывает влияние во второй (пространственные эффекты)
- Инвестиционные риски оказались значимы в период экономического роста, а доступность банковских услуг в период экономической неопределенности (институциональные факторы)
- Близость крупных рынков оказалась важна в посткризисный период



РАНХиГС
РОССИЙСКАЯ АКАДЕМИЯ НАРОДНОГО ХОЗЯЙСТВА
И ГОСУДАРСТВЕННОЙ СЛУЖБЫ
ПРИ ПРЕЗИДЕНТЕ РОССИЙСКОЙ ФЕДЕРАЦИИ

Спасибо за внимание!

- *Земцов С., Баринова В.* Смена парадигмы региональной инновационной политики в России: от выравнивания к «умной специализации» // Вопросы экономики. 2016. № 10. С. 70-77.
- *Zemtsov S., Barinova V., Pankratov A., Kutsenko E.* Potential High-Tech Clusters in Russian Regions: From Current Policy to New Growth Areas // Foresight and STI Governance. 2016. №3. P. 34 – 52.
- *Zemtsov S., Muradov A., Wade I., Barinova V.* Determinants of regional innovation in Russia: are people or capital more important? // Foresight-Russia. 2016. №2. С. 29 – 42.
- *Земцов С.П., Бабурин В.Л.* Оценка потенциала экономико-географического положения регионов России // Экономика региона. 2016. Том 2. № 1. С. 117-138.
- *Чепуренко А. Ю.* Что такое предпринимательство и какая политика в отношении предпринимательства нужна России? (Заметки на полях работ современных зарубежных классиков) // Журнал Новой экономической ассоциации. 2012. №. 2. С. 102-124.
- *Fossen F., Martin T.* Entrepreneurial spillovers over space and time, DIW Disc. Papers, 2016. No. 1618
- *Klotz S.* Cross sectional dependence in spatial econometric models with an application to German start-up activity data. Applied Econometrics. 2014. Vol. 2.
- *Fritsch M.* Regional differences in new firm formation: evidence from West Germany // Regional Studies. 1992. T. 26. №. 3. С. 233-241.
- *Fritsch M., Storey D. J.* Entrepreneurship in a regional context: historical roots, recent developments and future challenges // Regional Studies. 2014. T. 48. №. 6. – С. 939-954.
- *Fritsch M., Wyrwich M.* The long persistence of regional levels of entrepreneurship: Germany, 1925–2005 // Regional Studies. 2014. T. 48. №. 6. С. 955-973.
- *Acs Z.J., Audretsch D.B., Braunerhjelm P., Carlsson B.* The missing link: The knowledge filter and entrepreneurship in endogenous growth. 2004.
- *Anselin L.* Local indicators of spatial association-LISA // Geographical analysis. 1995. 27(2). С. 93-115.
- *Moran P. A. P.* Notes on continuous stochastic phenomena // Biometrika. 1950. T. 37. №. 1/2. С. 17-23.

КРИТЕРИИ ОПРЕДЕЛЕНИЯ МСП

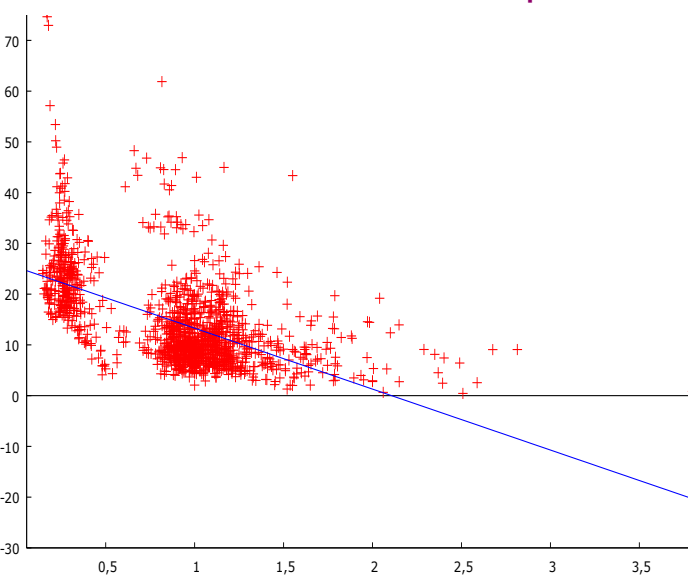
- До 2008 г. – малые предприятия (<25% иной собственности): в промышленности – до 100 чел., с.х. и НИОКР – до 60, в розничной торговле – до 30, в оптовой торговле и др. – 50
- 2007 – ФЗ N 209 «О развитии малого и среднего предпринимательства в Российской Федерации» (<49%) по занятости: до 15 чел. – микро, 16-100 – малые, 101-250 – средние (по выручке соответственно 60 млн. руб., 400 и 1000)
- 2016 – Постановления Правительства РФ N 265: по выручке соответственно 120 млн. руб., 800 и 2000

Категория	Средняя численность работников за предшествующий календарный год	Доход от предпринимательской деятельности за предшествующий календарный год (млн руб.)	Доля участия в уставном капитале ("независимость происхождения")
Микропредприятие	до 15 человек	До 60 млн - > до 120	до 25% для хозяйствующих субъектов, не являющихся малыми и средними предприятиями, иностранных юридических лиц, Российской Федерации, субъектов Российской Федерации, муниципальных образований, а также общественных и религиозных организаций. - > до 25% для Российской Федерации, субъектов Российской Федерации, муниципальных образований, общественных и религиозных организаций (объединений), благотворительных и иных фондов (за исключением суммарной доли участия, входящей в состав активов инвестиционных фондов и до 49% для иностранных юридических лиц и (или) юридических лиц, не являющихся субъектами малого и среднего предпринимательства
Малые предприятия	16 - 100 человек	До 400 млн - > до 800 млн	
Средние предприятия	101 - 250 человек	до 1000 млн - > до 2 000 млн	

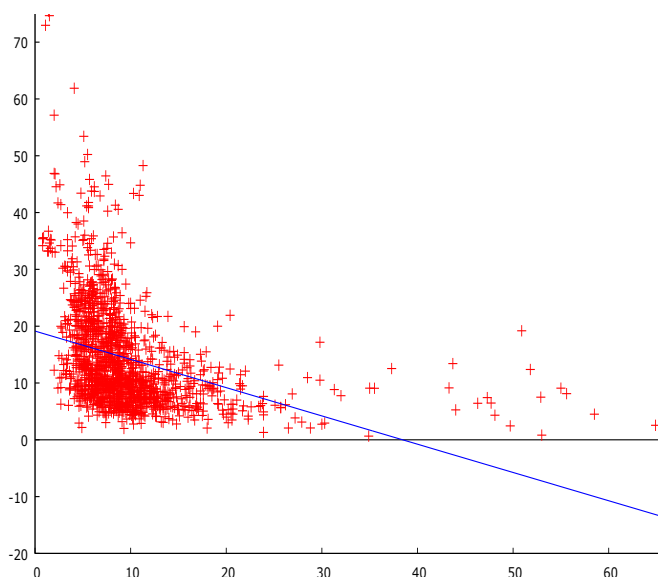
Графики рассеяния между факторами и предпринимательской активностью (1998-2014)



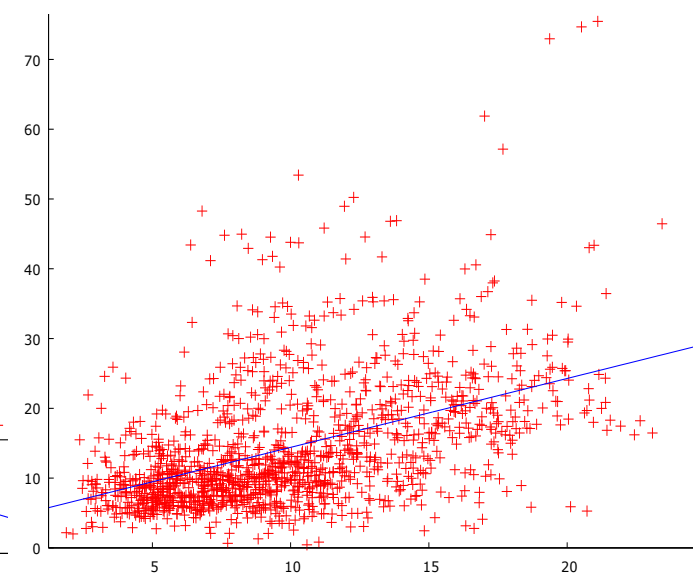
Оценка инвестиционного риска RAEX



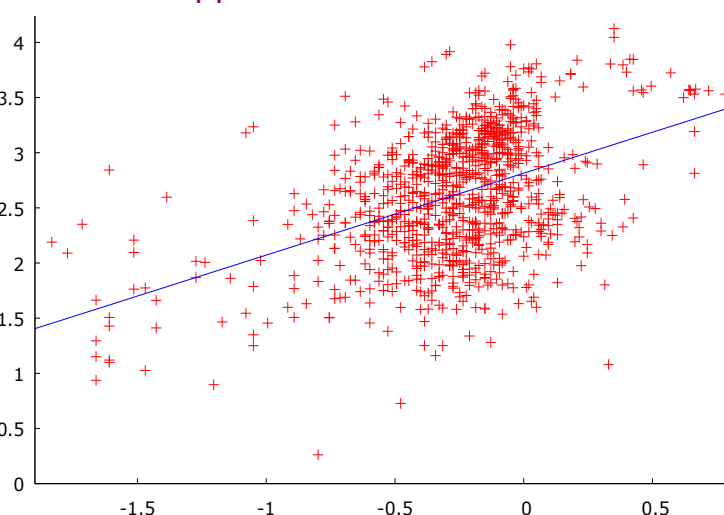
Безработица



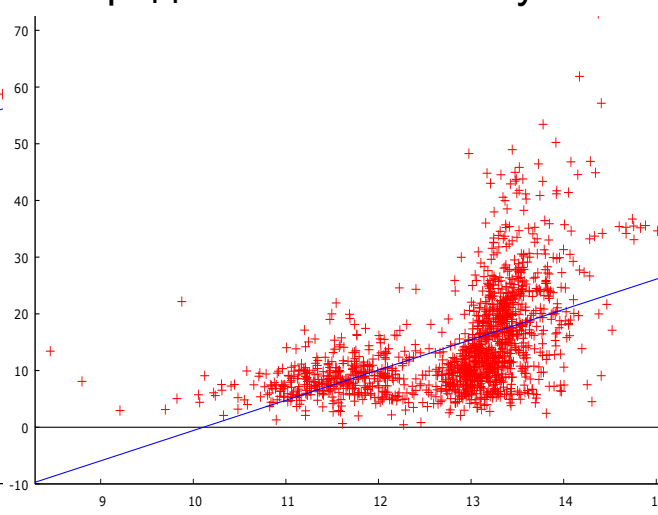
Рыночный потенциал, трлн руб.



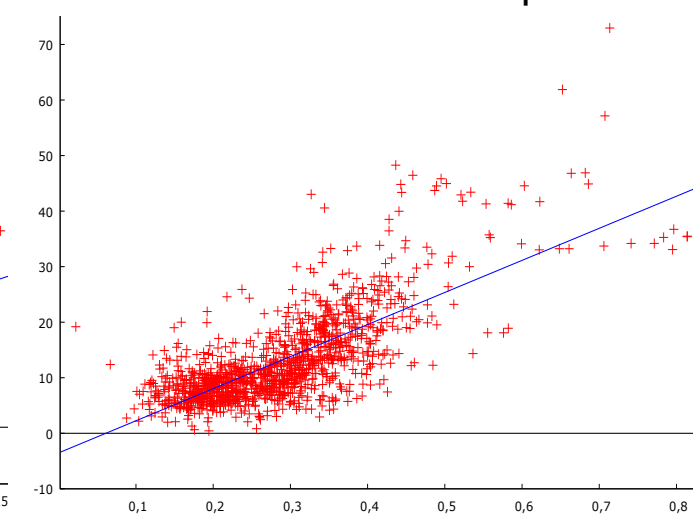
Индекс Банка России

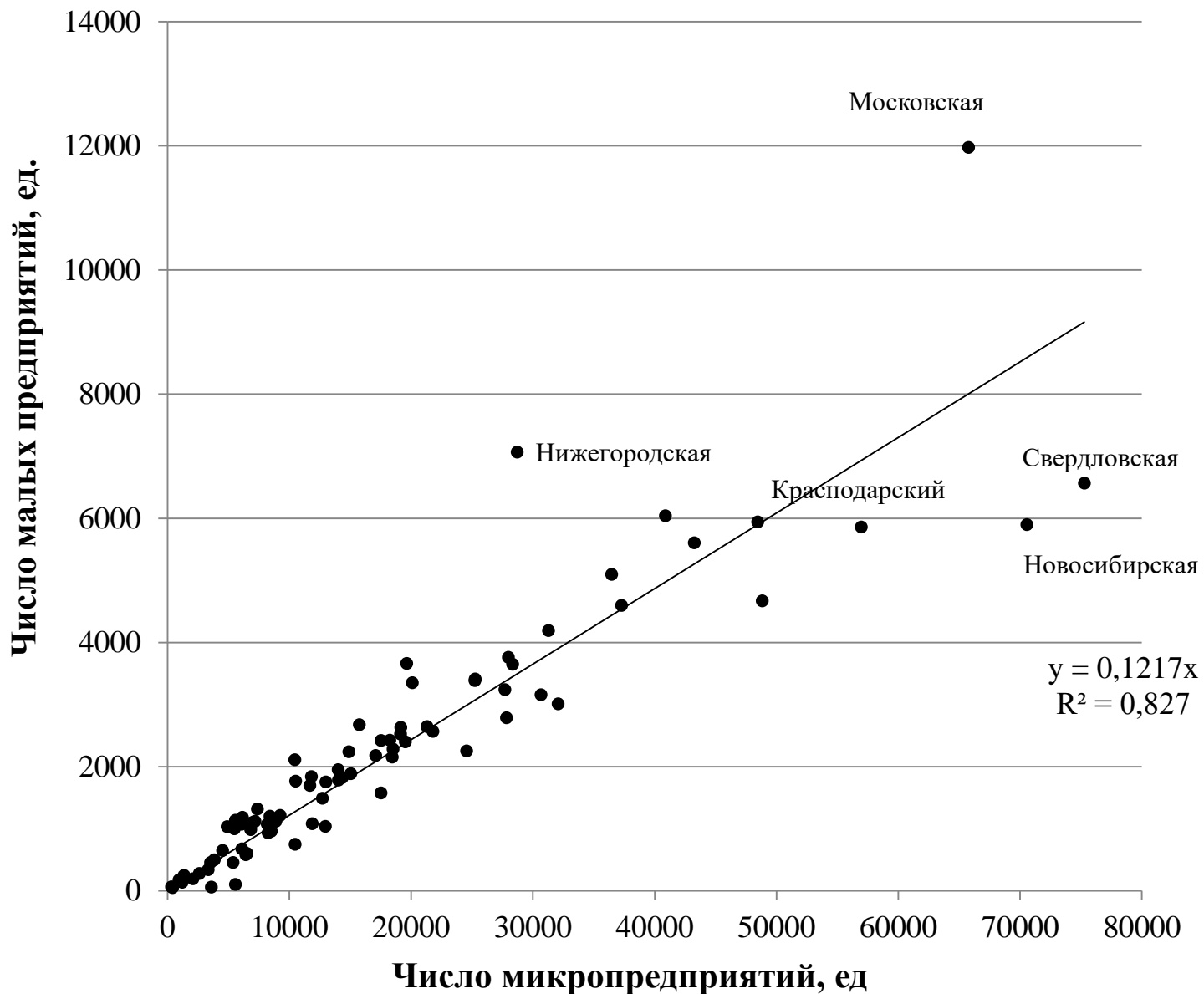


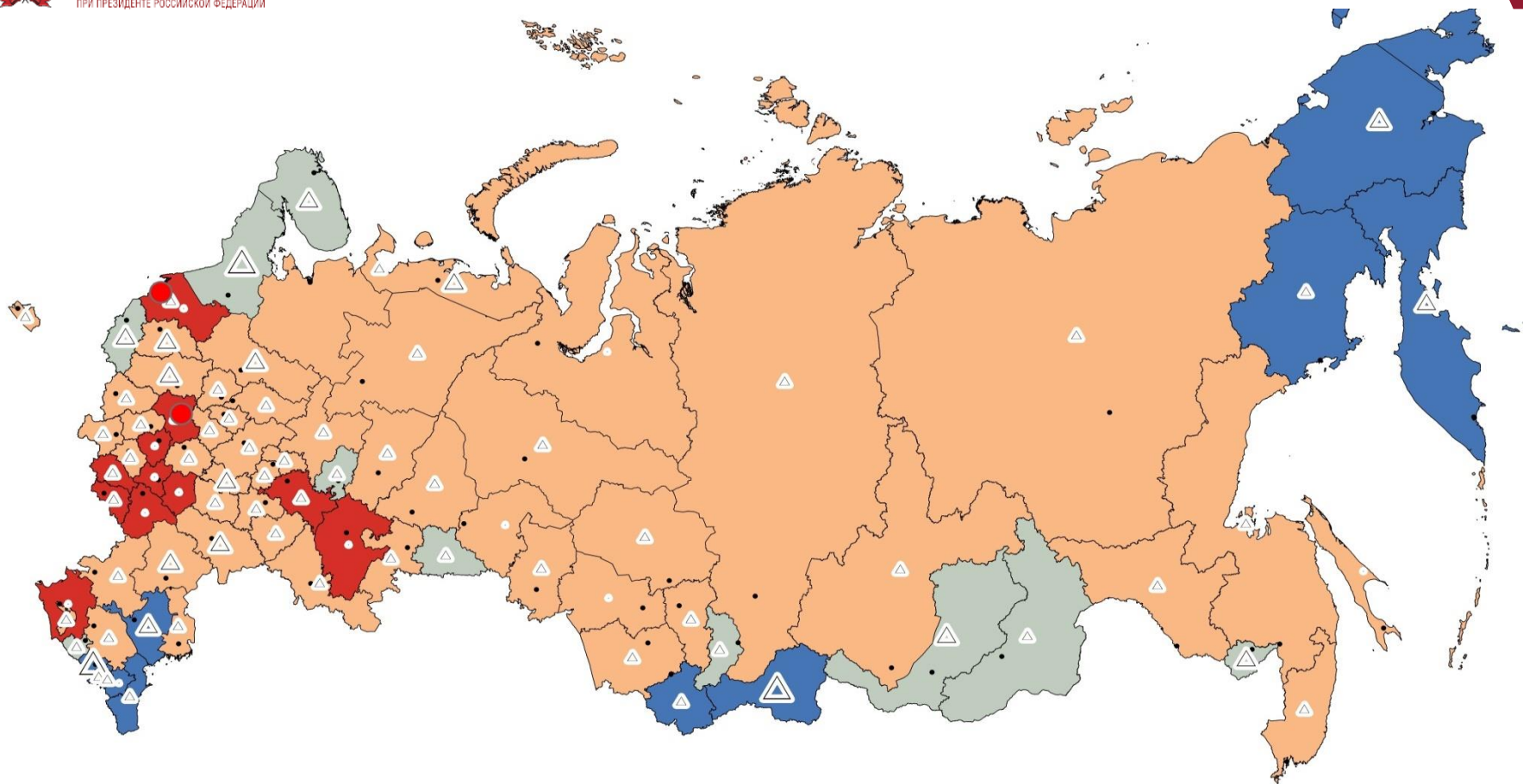
Среднее число лет обучения



Патенты / экон. акт. горожане







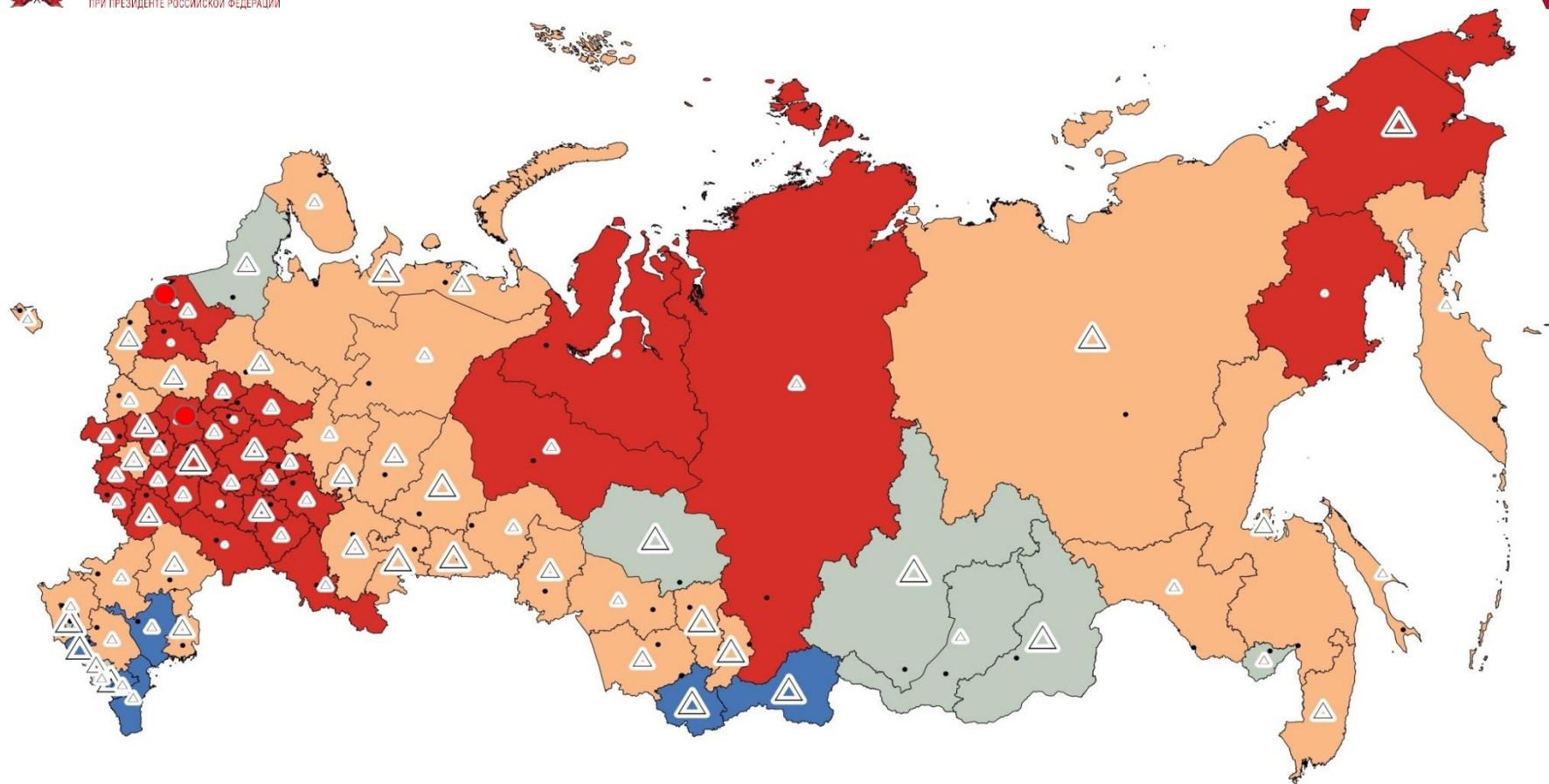
Инвестиционный риск

Индекс инвестиционного риска (по методике RAEX) в 2014 г., баллов из 100



Динамика инвестиционного риска (2014/1998), %





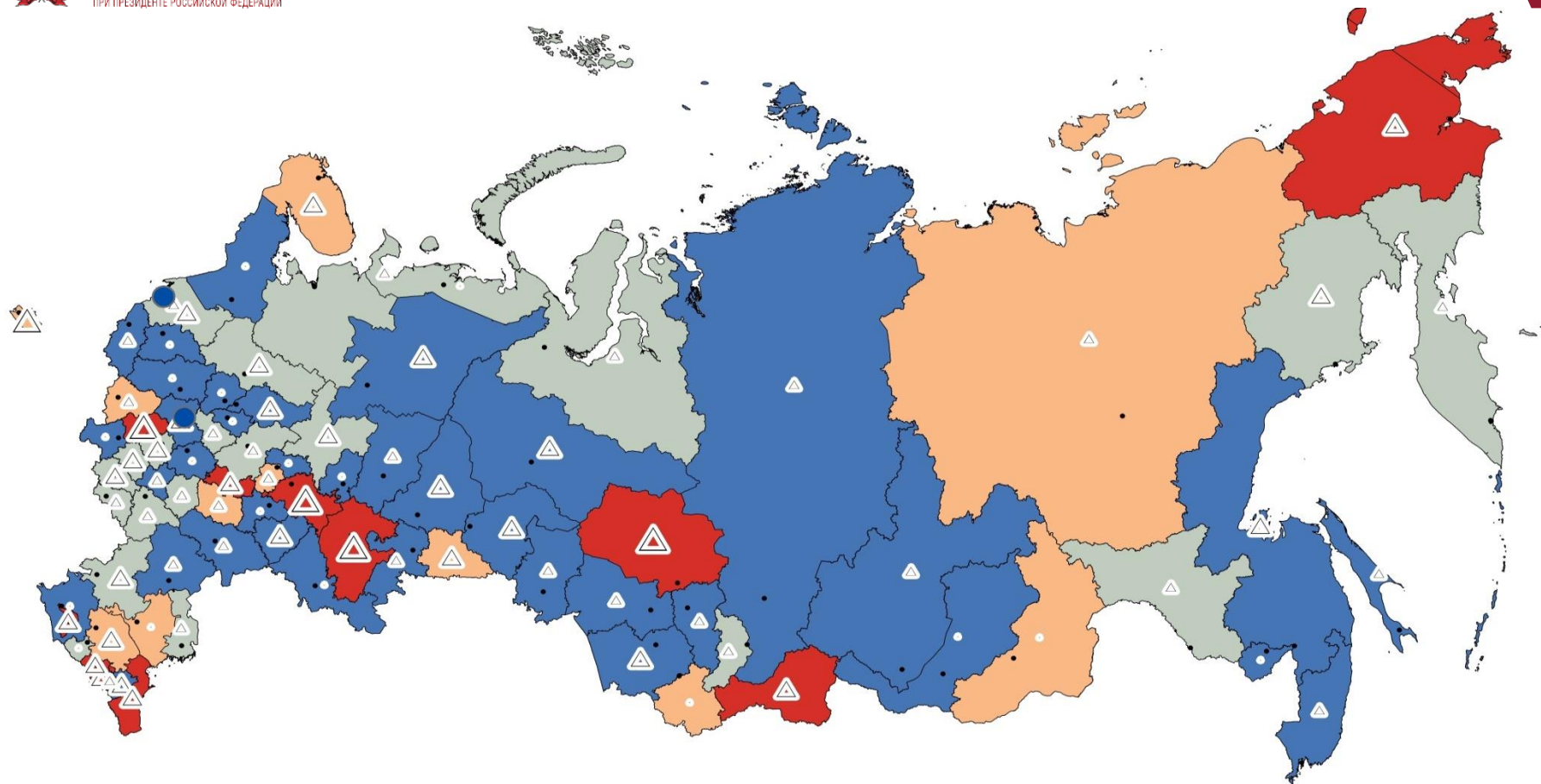
Безработица

Уровень безработицы по методике Международной организации труда в 2014 г., %



Динамика безработицы (2014/1998), %





Государственная поддержка сектора малых и средних предприятий (МСП)

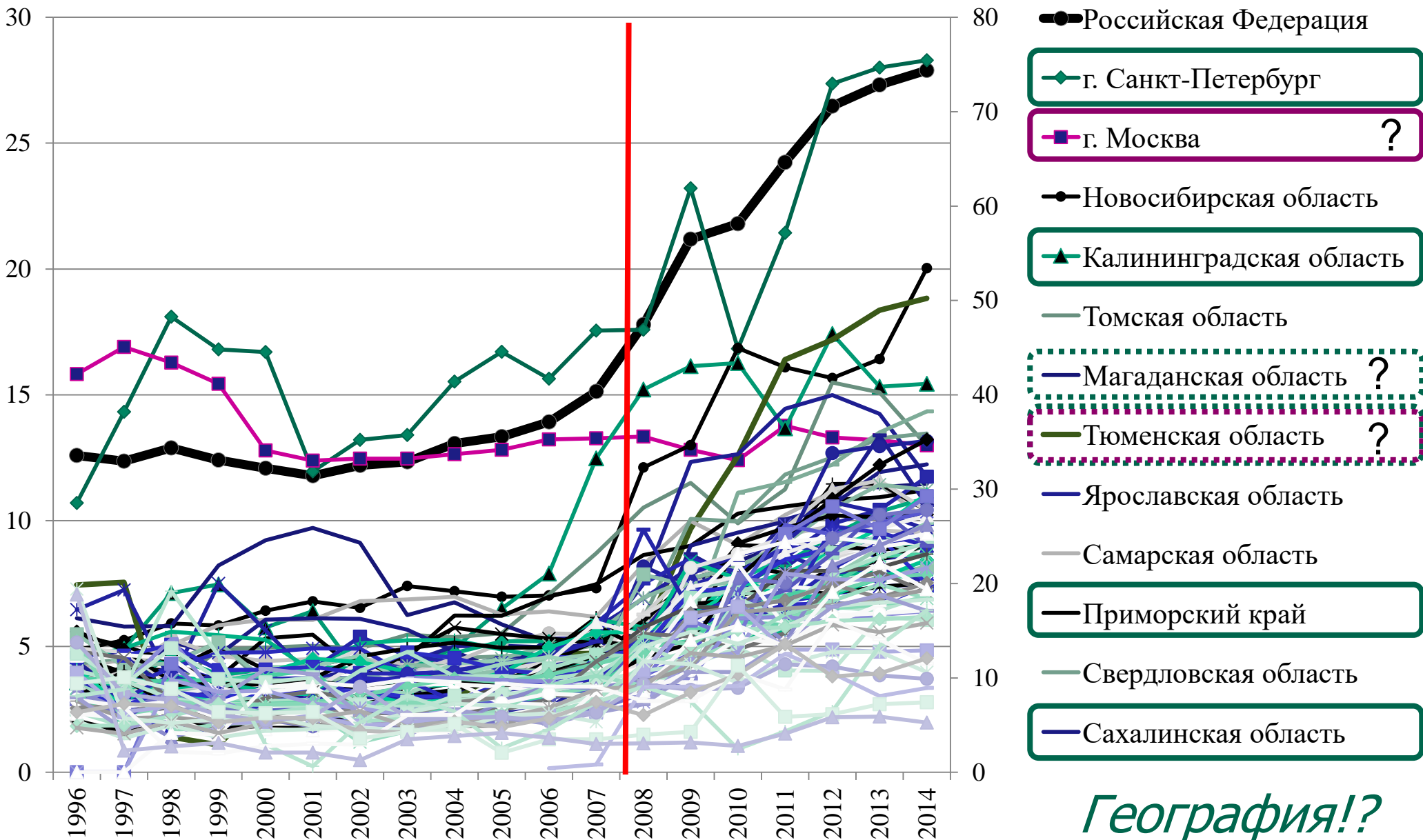
Объем субсидий выделенных на поддержку МСП в 2014 г., тыс. руб. на одно малое предприятие



Динамика поддержки (2014/2012), %



Динамика активности в регионах Стохастический процесс?



География!?