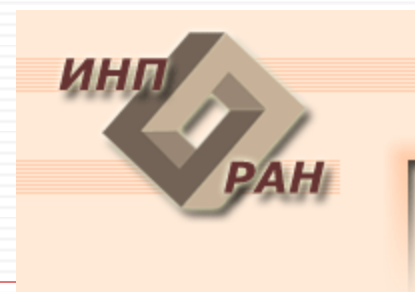

Прогноз спроса на рабочую силу и производительности труда по видам деятельности на кратко- и среднесрочную перспективу



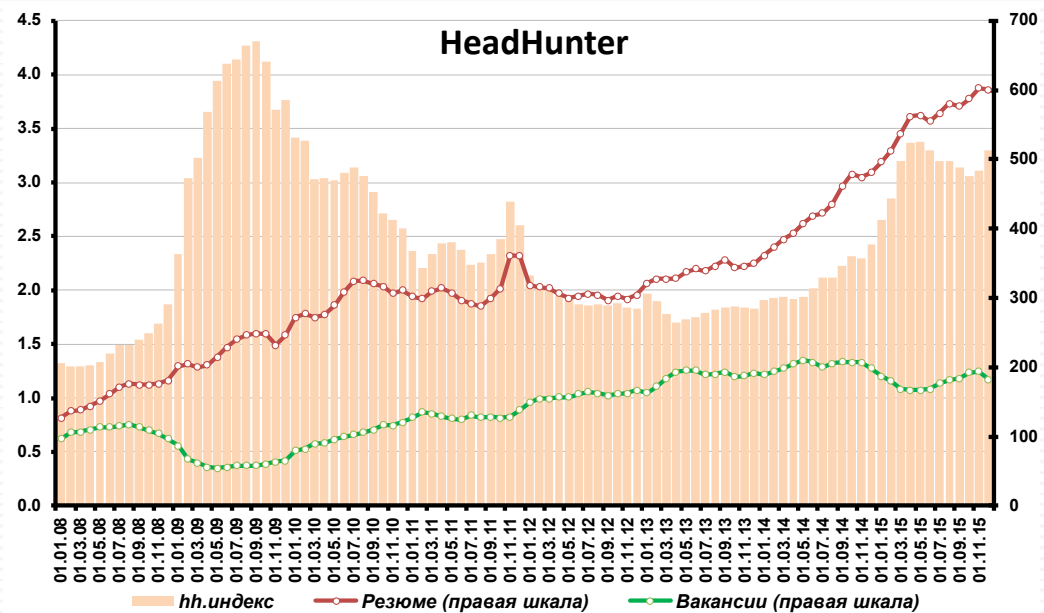
Круглый стол "Проблемы прогнозирования
и моделирования рынка труда в России"
Гайдаровский Форум - 2016



Численность занятых по основным секторам: об оценке текущей ситуации

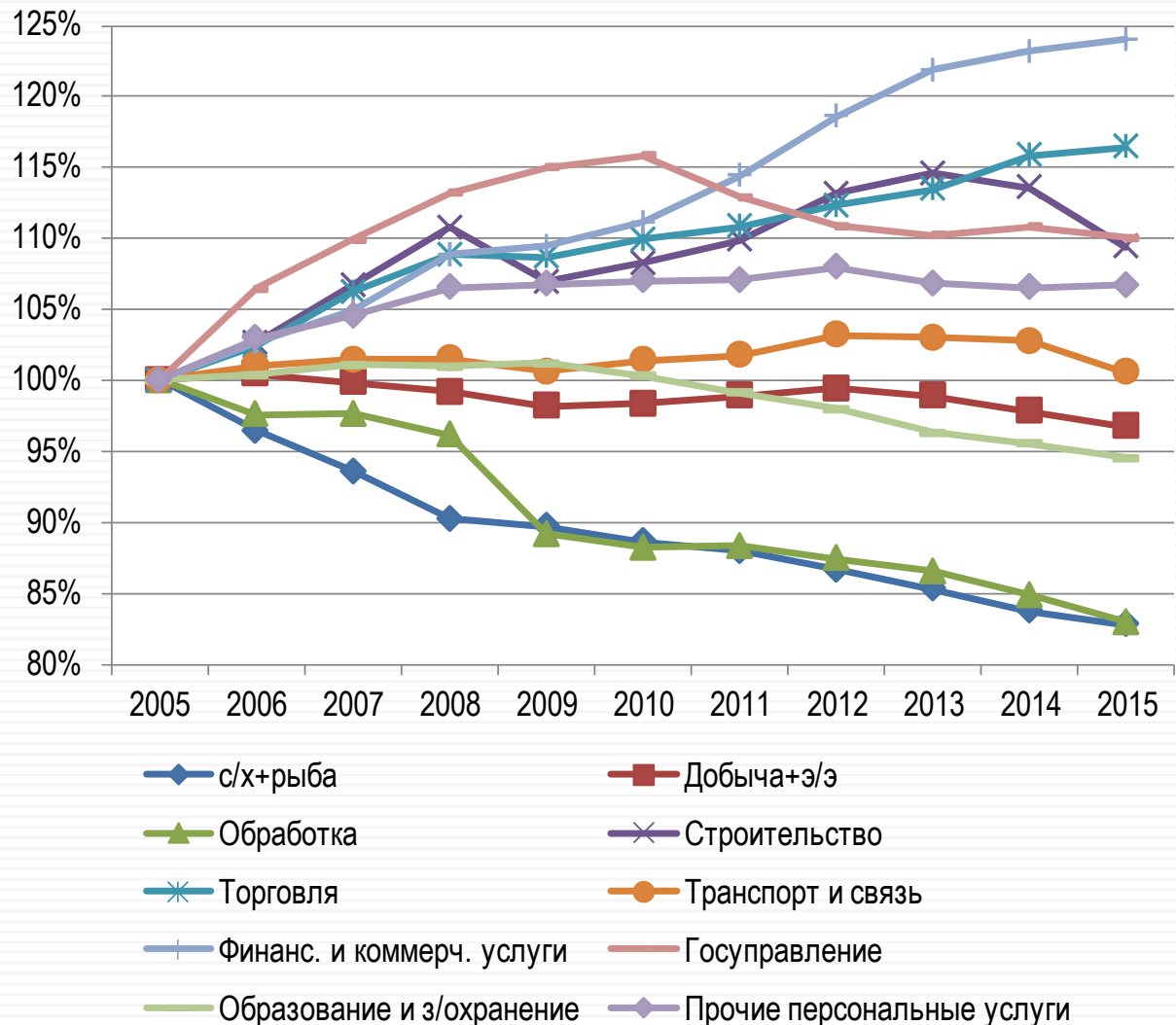
- Согласно Росстату, всё спокойно
- Согласно другим источникам (НН), напряжённость есть, но до 2009 г. далеко
- Впрочем, с учётом особенностей источников данных, особого противоречия здесь нет

- Однако, по большому счёту, необходимо констатировать, что хорошего показателя нет

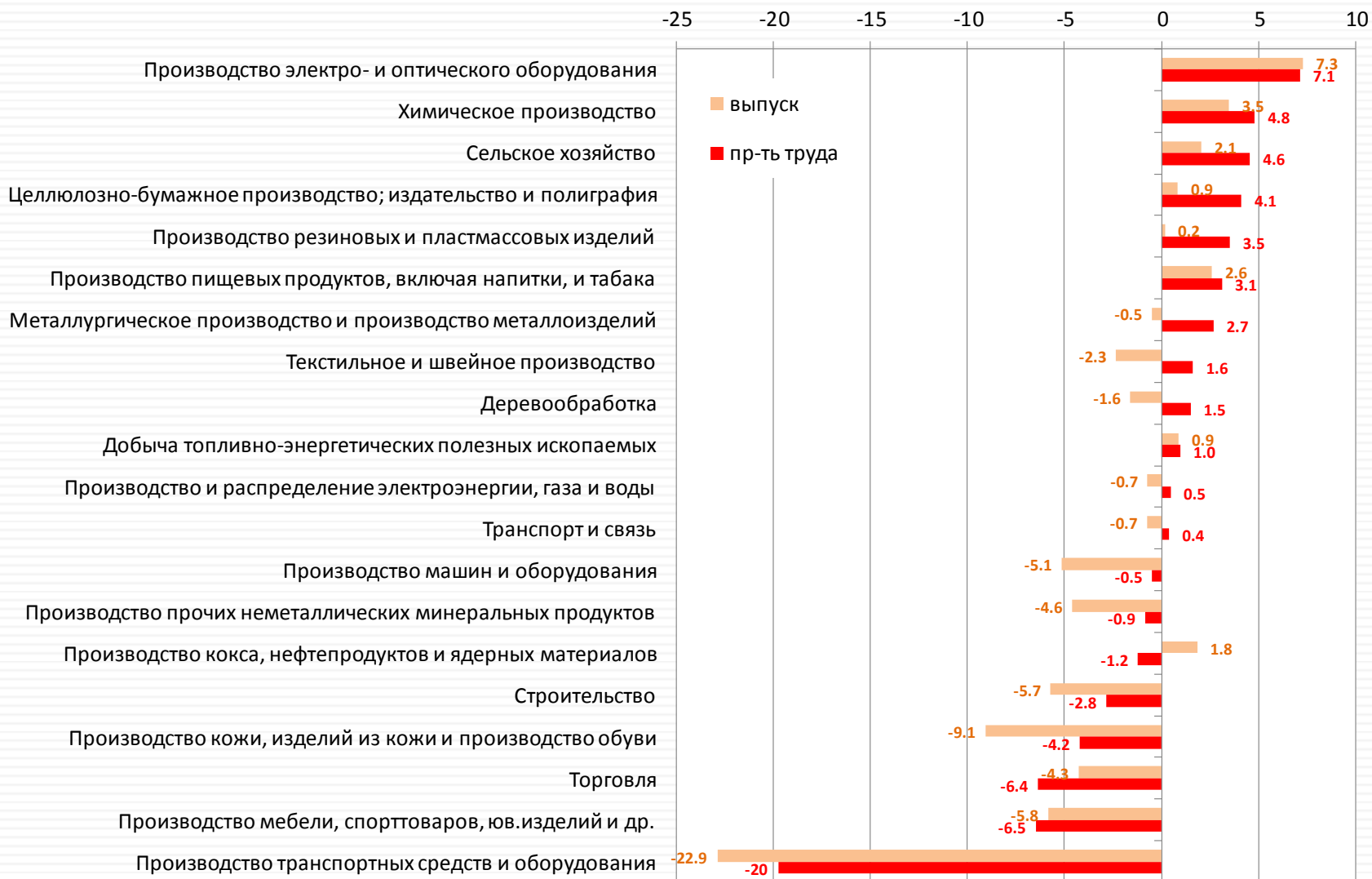


Численность занятых по основным секторам: о долгосрочных трендах

- Основной тренд – переток из обр.промышленности и с/х в сектор коммерческих услуг
- Кризисы влияли слабо (!)
- До последнего времени признаки дефицита предложения т/ресурсов почти не проявлены
- Есть признаки "самостоятельности" тренда на рост производительности в ряде секторов услуг (не говоря уже об о/п и с/х)
- По-видимому, есть "запас" трудовых ресурсов в финансовых и коммерческих услугах, госуправлении

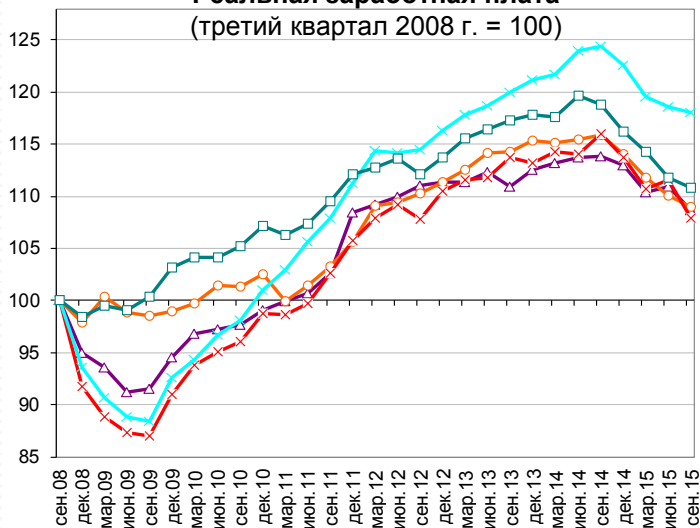


Производительность труда растёт даже при падающем выпуске

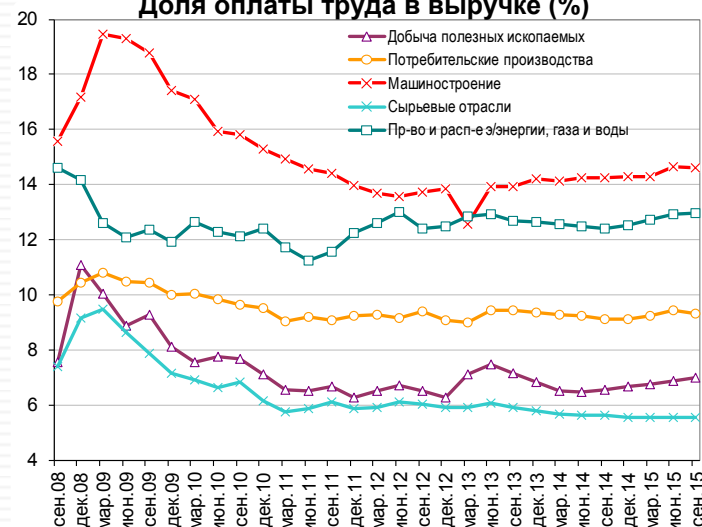


Динамика зарплат, производительности труда и рентабельности в промышленности

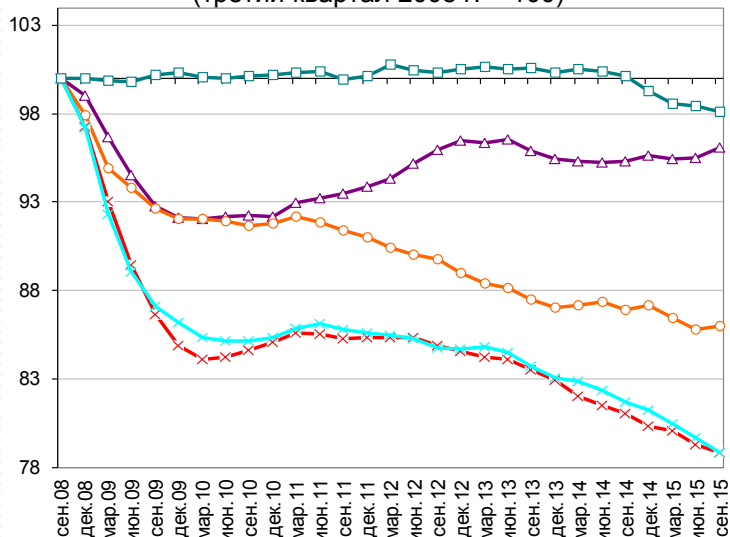
Реальная заработная плата
(третий квартал 2008 г. = 100)



Доля оплаты труда в выручке (%)



Численность работников
(третий квартал 2008 г. = 100)



Кризис особо "не ощущается".

Единственное проявление – стабилизация номинальной оплаты труда.

В условиях высокой инфляции это ведёт к снижению реальной з/платы.

Стабилизация номинальной зарплаты (в ряде отраслей – при одновременном снижении численности работников) не позволили полностью сдержать рост удельных трудовых издержек. В ряде отраслей к середине год доля оплаты труда в выручке начала увеличиваться. Однако, «запас прочности» – существенен.

Разработка методики прогноза изменения спроса на рабочую силу

$$IL = a1 * IQ^{a2} * Iinv^{a3}$$

где IL – темп роста занятых (или работников), IQ – темп роста физического объема выпуска продукции, $Iinv$ – темп роста инвестиций в основной капитал (с подобранным лагом)

Факторы, которые определили выбор именно такой модели:

- Крайне короткие – с точки зрения требований эконометрических методов анализа – непрерывные временные ряды данных
- Отсутствие необходимых данных на микроуровне
- Устаревание информации
- Неудовлетворительные результаты тестирования КИМ
- Неудовлетворительные результаты тестирования возрастной структуры
- Особенности изменения средней фактической продолжительности рабочего дня (только в кризис, но мало данных для оценки, потенциал роста ограничен)
- Объективные сложности с оценкой эффектов организационно-управленческих новаций
- Необходимость иметь прогнозные оценки объясняющих переменных
- Удовлетворительное качество моделей на ретроспективном периоде

Характеристики уравнений модели для отдельных видов деятельности

«Сельское хозяйство, охота и лесное хозяйство»

Для численности занятых				Для числ. работников		
Переменная	Значение	Ст.ошибка	Вер-ть ошибки (P)	Значение	Ст.ошибка	Вер-ть ошибки (P)
Инвестиции	-0.034	0.023	0.206	-0.154	0.030	0.014
Выпуск	-0.142	0.057	0.067	0.374	0.095	0.029
Константа(ln)	-0.024	0.005	0.007	-0.110	0.008	0.001
Вер-ть ошибки в опр-ии значимости модели (F-stat)	0.06	R ²	0.758	Вер-ть ошибки / R ²	0.02	0.921

«Оптовая и розничная торговля»

Для численности занятых				Для числ. работников		
Переменная	Значение	Ст.ошибка	Вер-ть ошибки (P)	Значение	Ст.ошибка	Вер-ть ошибки (P)
Инвестиции	0.000	0.021	0.997	-0.084	0.035	0.097
Выпуск	0.212	0.074	0.047	0.246	0.116	0.123
Константа(ln)	0.009	0.005	0.147	0.005	0.010	0.626
Вер-ть ошибки в опр-ии значимости модели (F-stat)	0.05	R ²	0.782	Вер-ть ошибки / R ²	0.11	0.772

«Обработывающие производства»

Для численности занятых				Для числ. работников		
Переменная	Значение	Ст.ошибка	Вер-ть ошибки (P)	Значение	Ст.ошибка	Вер-ть ошибки (P)
Инвестиции	-0.212	0.029	0.000	-0.383	0.348	0.352
Выпуск	0.265	0.043	0.000	0.451	0.149	0.057
Константа(ln)	-	-	-	0.010	0.049	0.859
Вер-ть ошибки в опр-ии значимости модели (F-stat)	0.00	R ²	0.929	Вер-ть ошибки / R ²	0.12	0.760

«Производство транспортных средств и оборудования»

Для численности занятых				Для числ. работников		
Переменная	Значение	Ст.ошибка	Вер-ть ошибки (P)	Значение	Ст.ошибка	Вер-ть ошибки (P)
Инвестиции	0.130	0.033	0.007	0.303	0.051	0.002
Выпуск	0.136	0.020	0.001	0.232	0.032	0.001
Константа(ln)	-0.025	0.005	0.003	-0.060	0.008	0.001
Вер-ть ошибки в опр-ии значимости модели (F-stat)	0.00	R ²	0.883	Вер-ть ошибки / R ²	0.00	0.922

Об актуальном...

- Анализ различных аспектов спроса на труд и – что особенно важно – его структурных характеристиках весьма актуален даже в нынешних условиях
- Необходимо совершенствование статистики и желателен доступ к микроуровневым данным
- К сожалению, необходимых данных становится всё меньше:
 - с 2007 г. нет данных об объёме инвестиций в основной капитал по юрлицам
 - с 2012 г. нет численности занятых по юрлицам
 - наверное, будет ещё хуже (см., например, ситуацию с 282-ФЗ от 29.11.2007)
- Можно ли возлагать надежды на ГИСП (ФРП) – наверное, да, но охват...

Спасибо за внимание!
