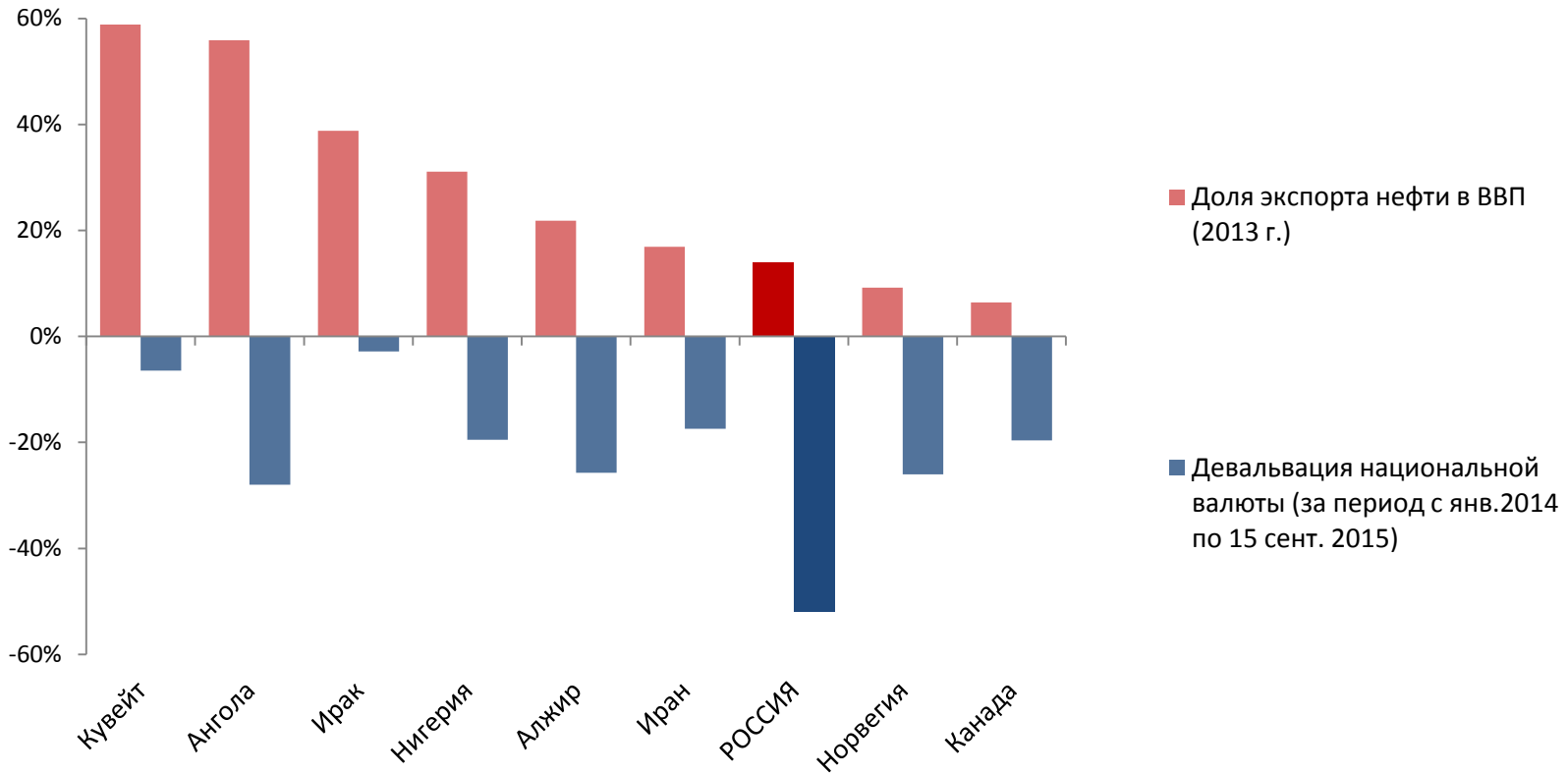


An aerial photograph of a city skyline, likely Moscow, featuring a mix of modern glass skyscrapers and older, ornate buildings. A semi-transparent blue banner is overlaid across the middle of the image, containing white text. The background shows a dense urban landscape with various building styles and a clear sky.

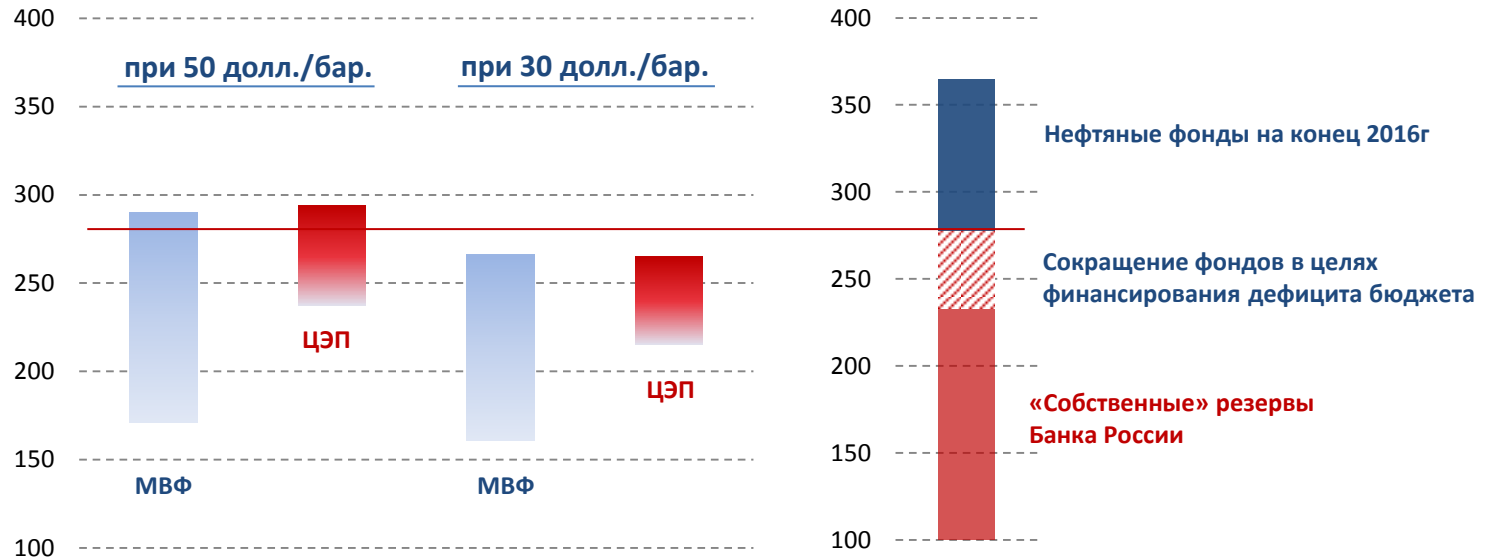
ИНФЛЯЦИОННОЕ ТАРГЕТИРОВАНИЕ В УСЛОВИЯХ КРИЗИСА

ДОЛЯ ЭКСПОРТА НЕФТИ В ВВП И РАЗМЕР ДЕВАЛЬВАЦИИ НАЦИОНАЛЬНОЙ ВАЛЮТЫ



Источник: М. Ершов

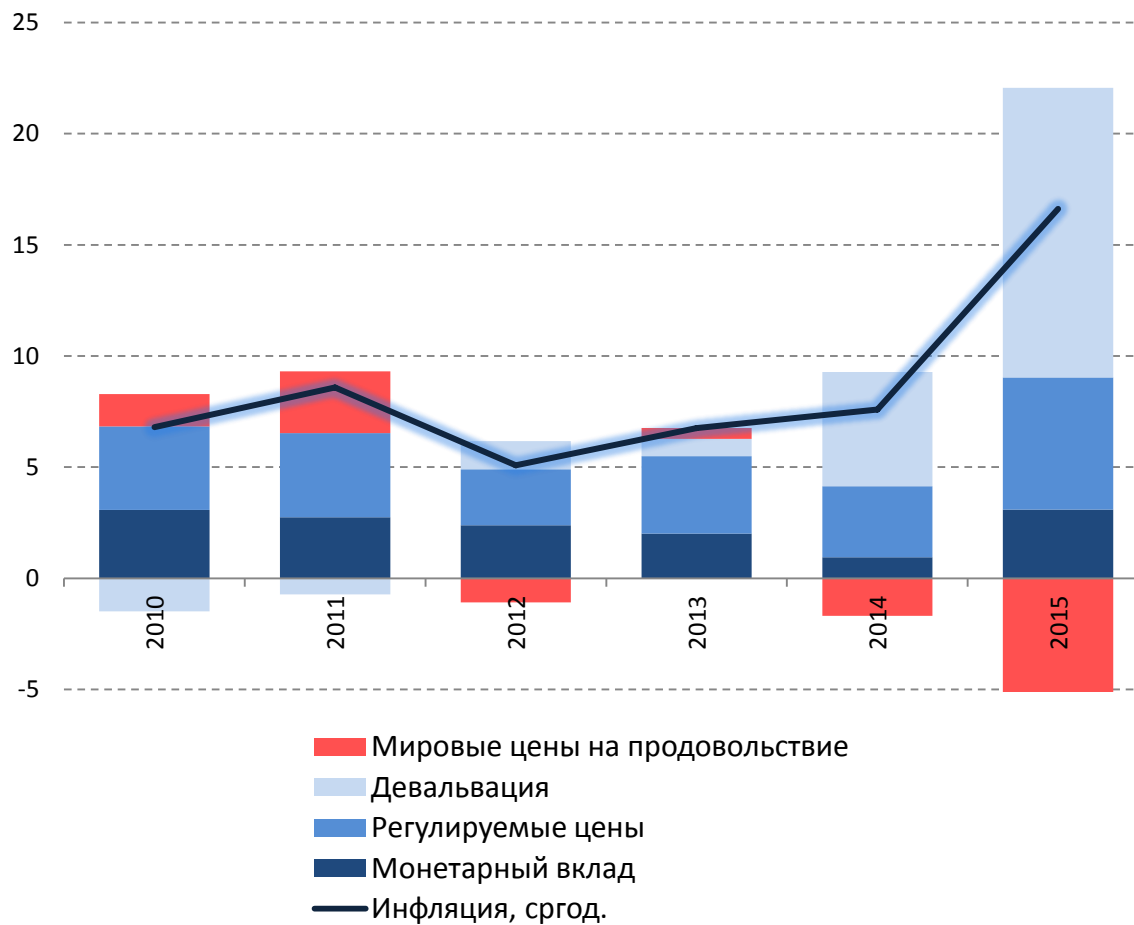
НЕОБХОДИМЫЙ ОБЪЕМ РЕЗЕРВОВ И МЕЖДУНАРОДНЫЕ РЕЗЕРВЫ БАНКА РОССИИ



Факторы риска	Экспорт	Краткосрочный долг	Долгосрочный долг	Валютизация активов (M2Y)
Веса, %				
Критерий МВФ	5...10%	30%	10...15%	5...10%
Веса, более характерные для кризисных ситуаций в России (ЦЭП)	25...30%	50% ⁽¹⁾	15% ⁽¹⁾	10...15%

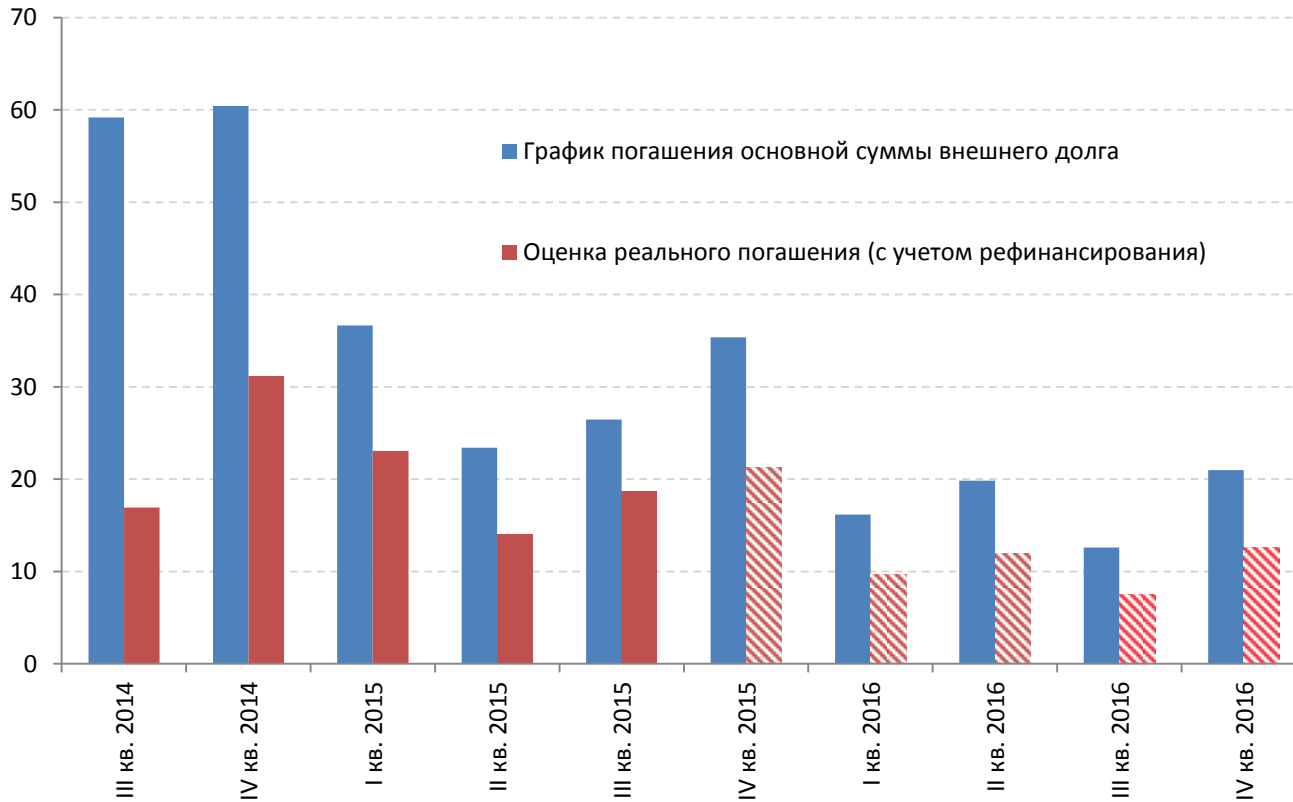
⁽¹⁾ от объема внешнего долга, номинированного в иностранной валюте

ДИНАМИКА СРЕДНЕГОДООВОГО ПРИРОСТА ПОТРЕБИТЕЛЬСКИХ ЦЕН



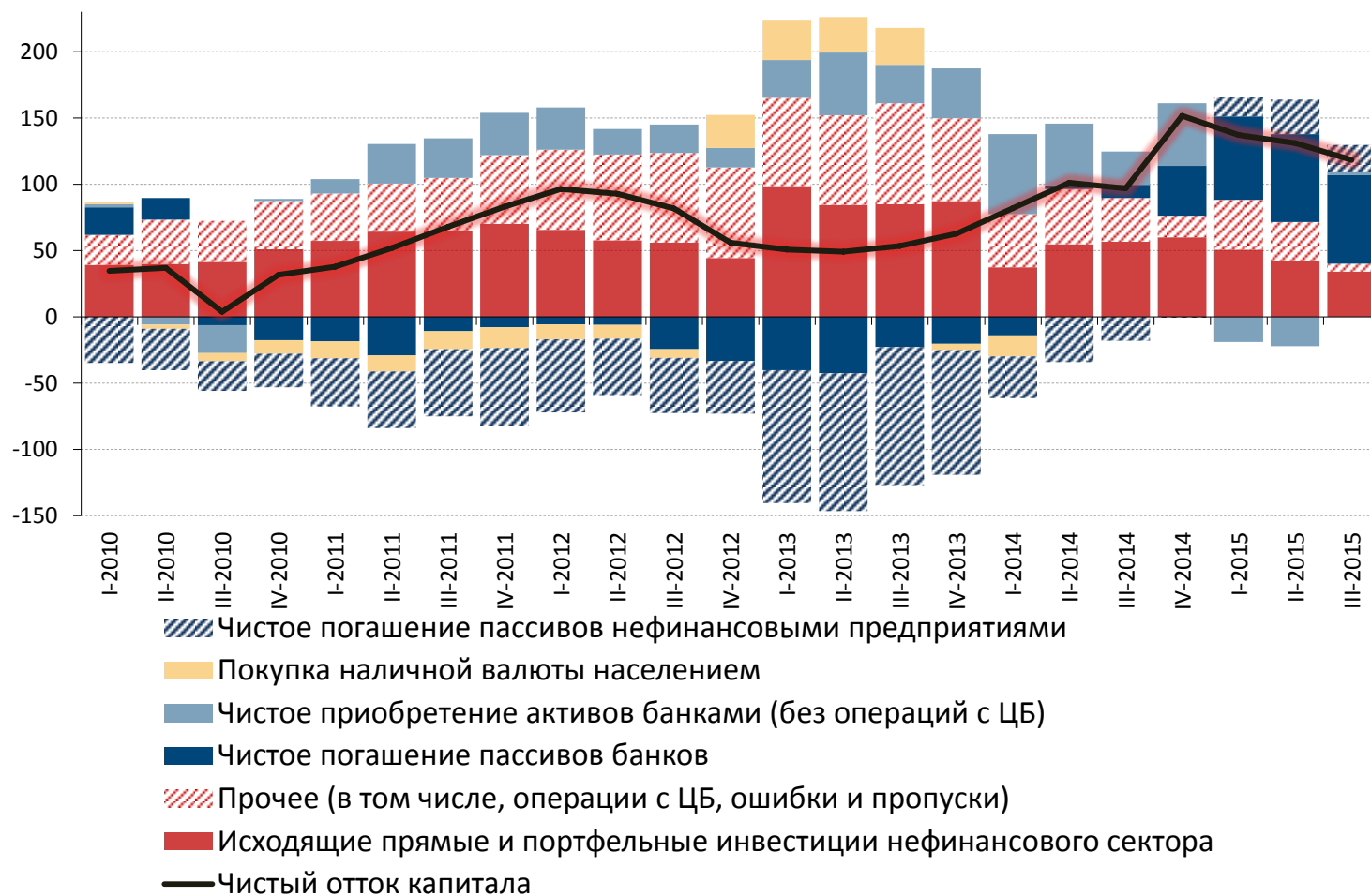
Объем погашения частного долга в 2016 году оценивается в 45-50 млрд. долл.

ОЦЕНКА ПОГАШЕНИЯ ОСНОВНОЙ СУММЫ ВНЕШНЕГО ДОЛГА, МЛРД ДОЛЛ.



Источник: Центральный банк РФ, расчеты ЦЭП ГПБ

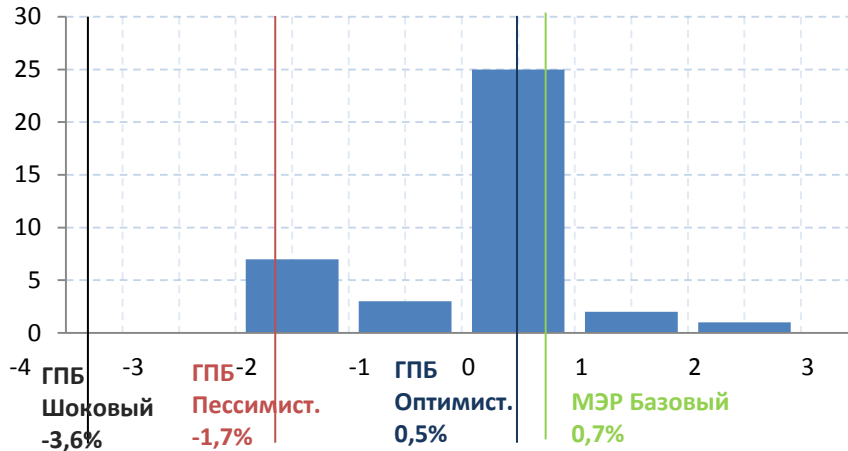
КОМПОНЕНТЫ ЧИСТОГО ОТТОКА КАПИТАЛА ИЗ ЧАСТНОГО СЕКТОРА, МЛРД ДОЛЛ. (СКОЛЬЗЯЩИЙ ГОД)



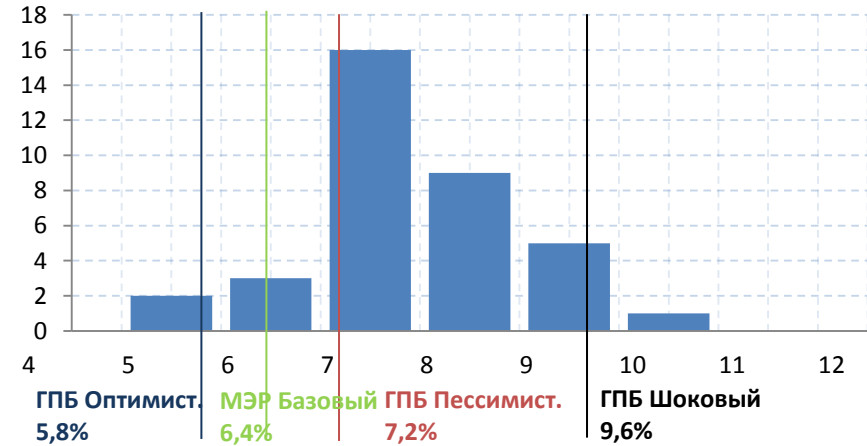
Источник: Центральный банк РФ, расчеты ЦЭП ГПБ

Макроэкономические условия для бюджетного планирования: прогноз МЭР достаточно жесткий?

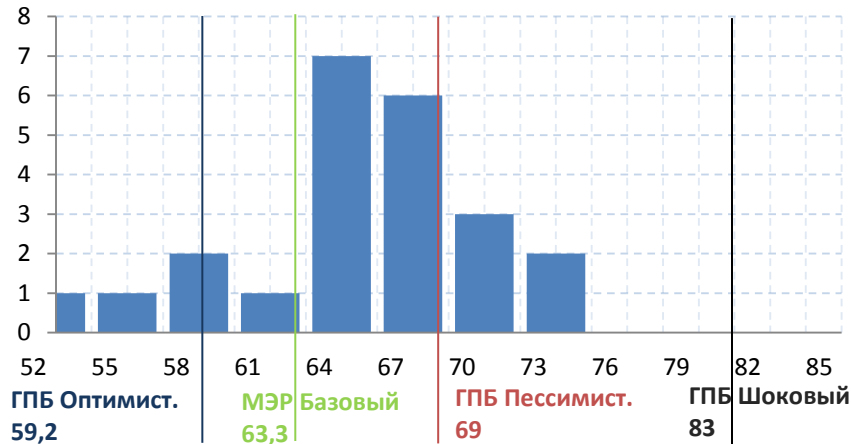
ТЕМПЫ ПРИРОСТА РЕАЛЬНОГО ВВП, % Г/Г



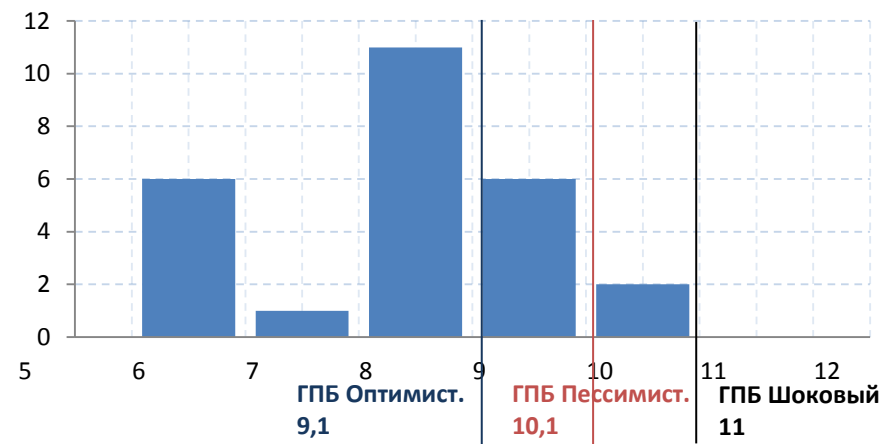
ИНФЛЯЦИЯ, % ДЕК./ДЕК.



КУРС USDRUB НА КОНЕЦ ГОДА



КЛЮЧЕВАЯ СТАВКА, %



Источник: консенсус Bloomberg, МЭР, расчеты ЦЭП ГПБ