



**ГАЗПРОМБАНК**

*В масштабах страны, в интересах каждого*

ЦЕНТР ЭКОНОМИЧЕСКОГО ПРОГНОЗИРОВАНИЯ

## МАКРОЭКОНОМИЧЕСКИЙ ОБЗОР

- Требования к модели
- Модель ЦЭП
- Адаптация к рыночной волатильности

Кирилл Кононов  
Ведущий аналитик  
[kirill.kononov@gazprombank.ru](mailto:kirill.kononov@gazprombank.ru)



## Требования к модели

---

### Общие особенности моделирования российской экономики

- ❑ Короткие ряды.
- ❑ Нехватка специфических показателей.
- ❑ Росстат.

### Специфические требования к модели

- ❑ Бизнес-задачи банка
  - Учет финансовых показателей, используемых при планировании бюджета банка.
  - Учет требований бизнес-подразделений, работающих с многолетними промышленными проектами.
- ❑ Согласованность макроэкономического прогноза с отраслевыми прогнозами
  - Интеграция в модель отраслевых показателей и наоборот.
    - Модульная структура модели.
- ❑ Высокий темп работы
  - Автоматизация работы с данными
  - Сценарное прогнозирование



## Модель ЦЭП

---

### Макроэкономический блок

- Горизонт прогнозирования – 5 лет.
- Плановое обновление 3 раза в год.
- Регрессионный анализ на годовых данных.
- Модель частичного равновесия спроса-предложения (предпосылка о доминирующей роли спроса).
  
- Прогнозируется больше 150 показателей.
- Используется около 500 показателей.
  
- Некоторые экзогенные показатели задаются экспертно.

### Отраслевые блоки

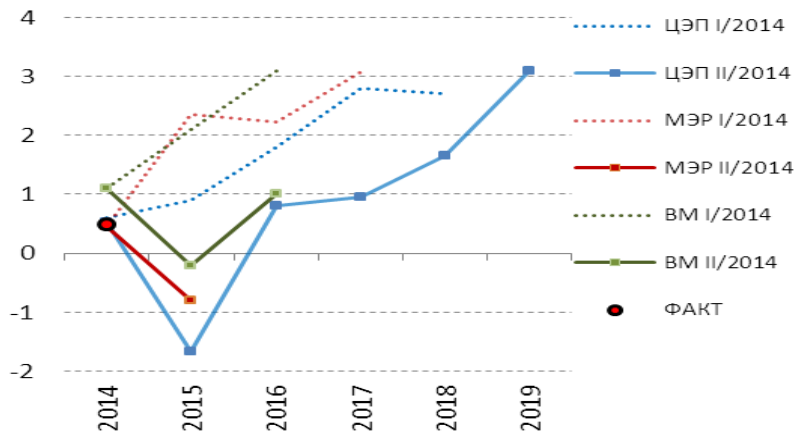
- Глобальная экономика, другие страны
- Демография
- Сельскохозяйственный сектор
- Электроэнергетика
- Транспорт
- Черная металлургия
- Недвижимость

Единый график обновления прогнозов.

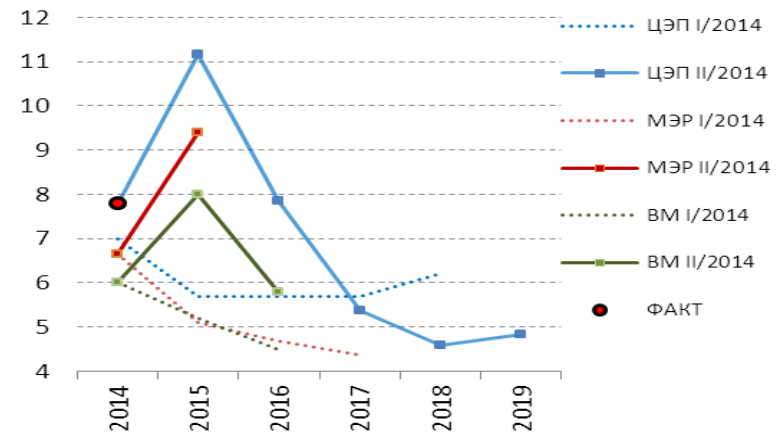


## Пересмотр прогнозов в конце 2014 г.

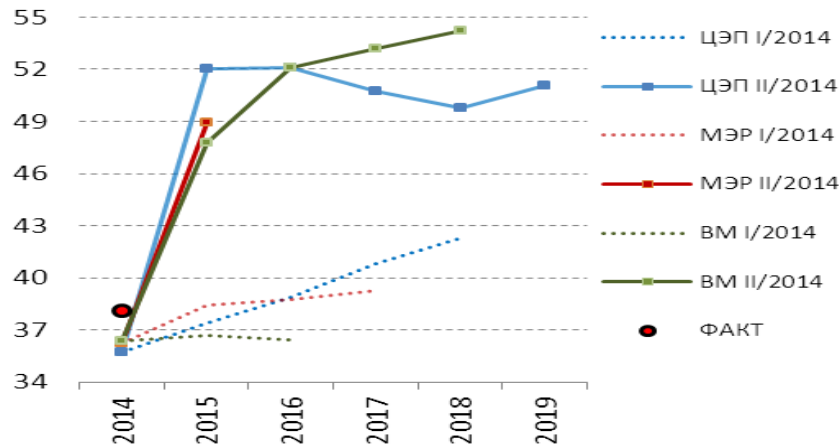
### ВВП, %



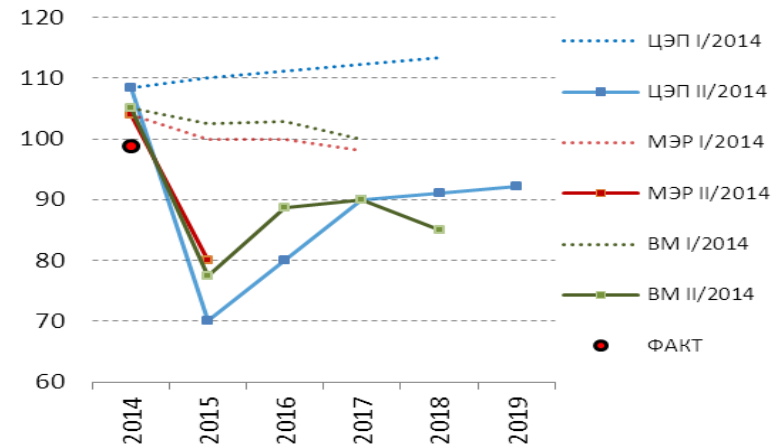
### Инфляция, %



### Курс рубля, руб./долл.



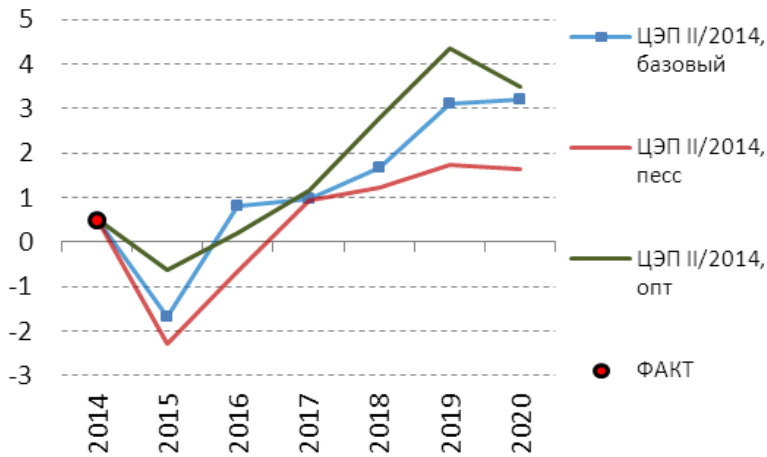
### Цены на нефть Urals, \$ за баррель





## Ответ на неопределенность – сценарный анализ

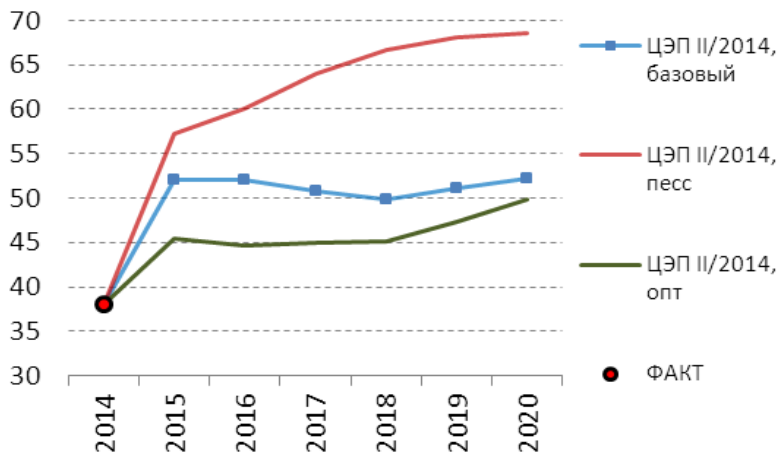
ВВП, %



Инфляция, %



Курс рубля, руб./долл.



Цены на нефть Urals, \$ за баррель

