

Факторы устойчивого развития экономики России в среднесрочной перспективе

Ведев А. Л.

Основные параметры прогноза МЭР

	2018	2019	2020	2021	2022	2023	2024
ВВП (% г/г)	2.3	1.3	1.7	3.1	3.2	3.3	3.3
Инфляция (% г/г)	4.3	3.8	3.0	4.0	4.0	4.0	4.0
Инвестиции (% г/г)	4.3	2.0	5.0	6.5	5.8	5.6	5.3
<i>доля инвестиций в ВВП, %</i>	<i>20.6</i>	<i>21.6</i>	<i>22.6</i>	<i>23.4</i>	<i>24.0</i>	<i>24.5</i>	<i>25.0</i>
Промышленность (% г/г)	2.9	2.3	2.4	2.7	2.9	3.0	3.1
Обрабатывающие производства	2.6	2.0	2.6	3.1	3.5	3.6	3.7
Оборот розничной торговли (% г/г)	2.8	1.3	0.6	2.2	2.5	2.6	2.7
Реальная заработная плата, % г/г	8.5	1.5	2.3	2.3	2.5	2.5	2.6
Реальные доходы, % г/г	1.1	0.8	1.7	2.3	2.4	2.5	2.6
Реальные располагаемые доходы, % г/г	0.1	0.1	1.5	2.2	2.3	2.3	2.4
Уровень бедности, % населения	12.6	12.5	11.7	10.8	9.4	7.9	6.6
Уровень безработицы, %	4.8	4.6	4.5	4.5	4.5	4.4	4.3
Экспорт товаров, млрд. долл.	443	407	406	426	448	478	516
<i>% ВВП</i>	<i>26.7</i>	<i>24.5</i>	<i>23.6</i>	<i>23.4</i>	<i>23.2</i>	<i>23.2</i>	<i>23.5</i>
Импорт товаров, млрд. долл.	249	248	259	276	296	318	344
<i>% ВВП</i>	<i>15.0</i>	<i>14.9</i>	<i>15.1</i>	<i>15.1</i>	<i>15.3</i>	<i>15.5</i>	<i>15.7</i>
Счет текущих операций, млрд. долл.	113.5	71.5	55.7	56.7	48.5	49.5	52.5
<i>% ВВП</i>	<i>6.8</i>	<i>4.3</i>	<i>3.2</i>	<i>3.1</i>	<i>2.5</i>	<i>2.4</i>	<i>2.4</i>
USDRUB	62.5	65.4	65.7	66.1	66.5	66.9	67.4
Urals	70.0	62.2	57.0	56.0	55.0	54.0	53.0

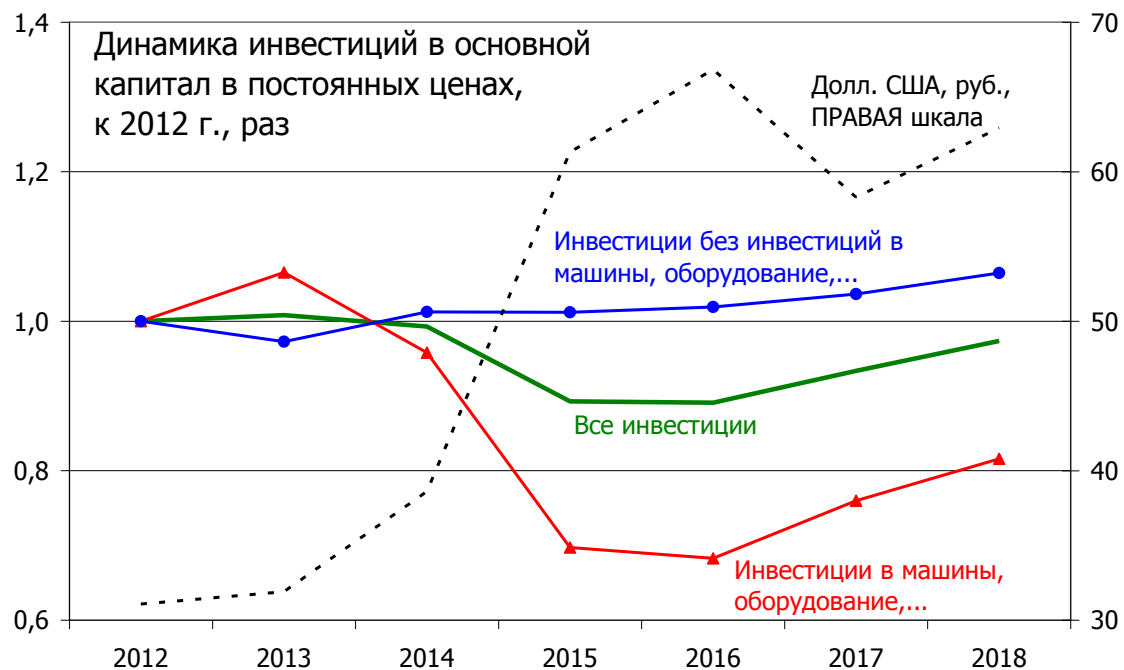
Инвестиции в машины, оборудование, включая хоз.инвентарь и другие объекты, – решающее воздействие на динамику инвестиционного процесса

Сокращение и начало роста инвестиций в целом – результат реального падения инвестиций в оборудование на треть, а затем их роста на 17%

В остальной части инвестиций динамика без провалов и рывков – просто слабая

U-образную конструкцию инвестиционной паузы сделали инвестиции в оборудование

Насколько система нацпроектов стимулирует рост инвестиций в оборудование - ??



Инвестиции в здания и сооружения – возможен импульс роста в рамках инвестиционной модели развития,

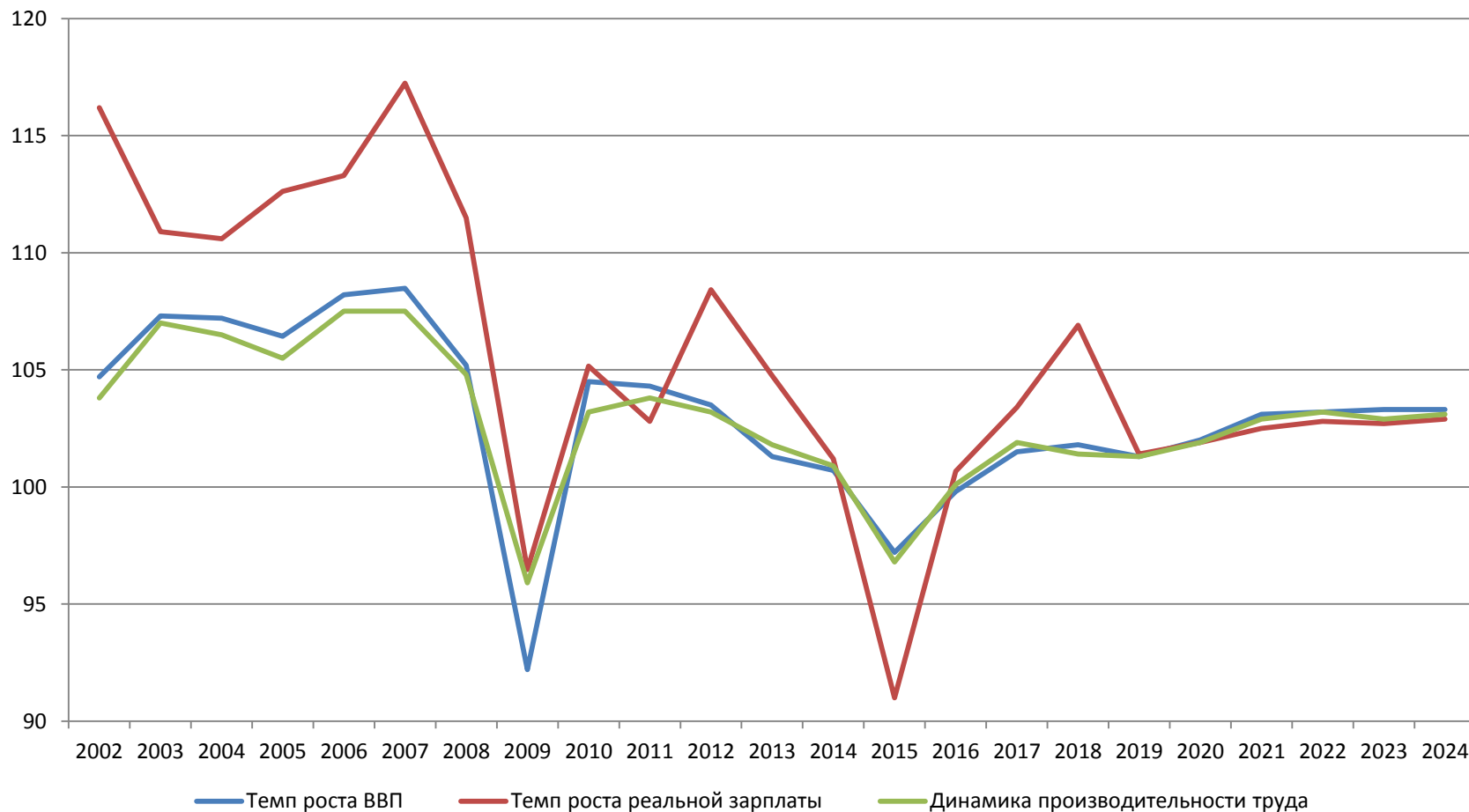
Прочие инвестиции – сохранение темпов роста благодаря статистическим новациям и госрасходам на науку и культуру,

Инвестиции в оборудование:

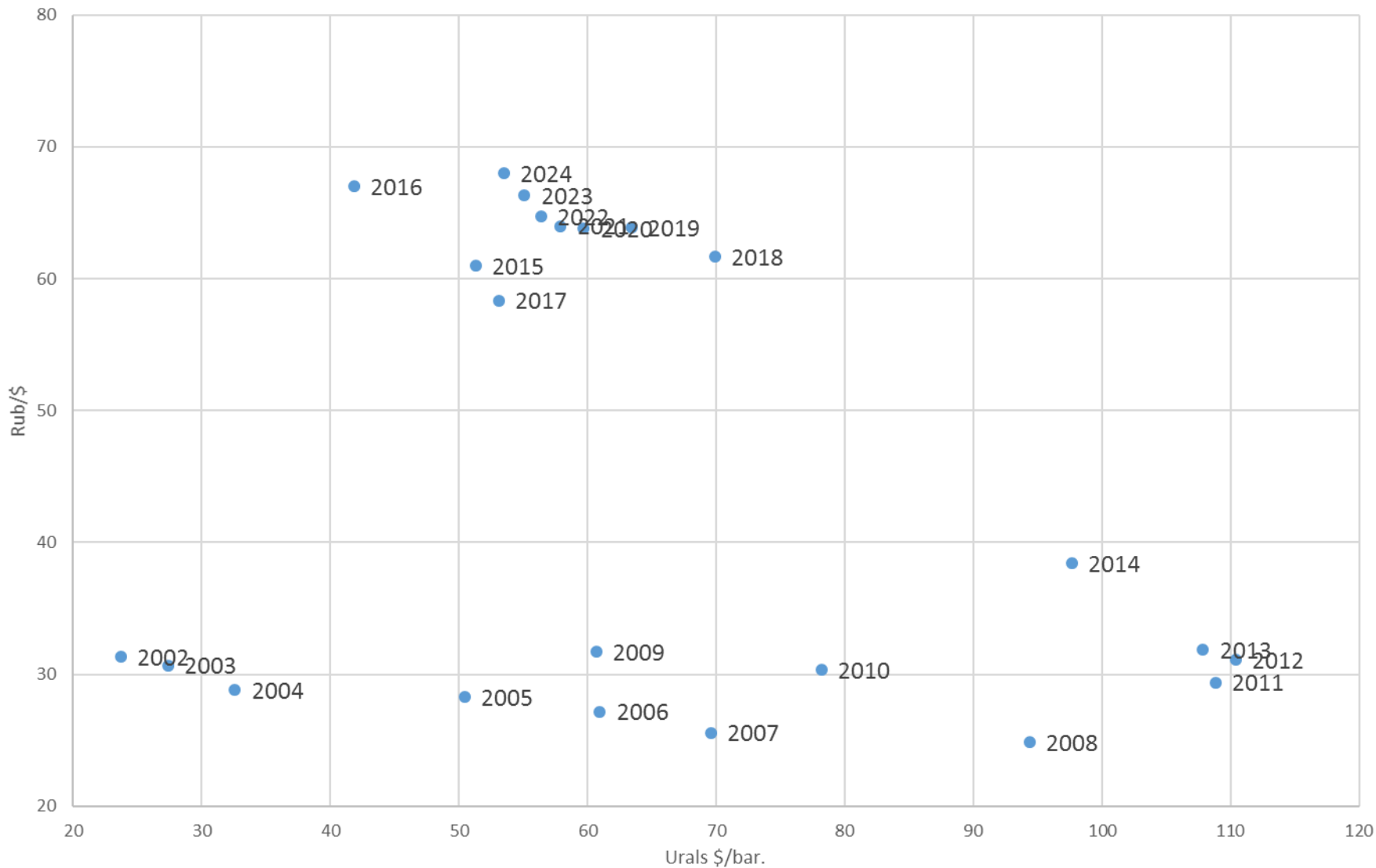
- ключевая проблема, не обсуждаемая и усугубляющаяся,
- спад на четверть в физическом выражении за 2013 – 2018 гг.,
- восстановившаяся зависимость от импорта (2008, 2012, 2017 – 2018 гг. одинаковы),
- сохранение деградиционной динамики в ряде отраслей машиностроения, слабая динамика импортозамещения – и даже не на уровне сложного оборудования,
- самый осмысленный выбор в рамках инвестиционных проектов,
- неочевидные перспективы в рамках инвестиционной модели развития

Технологическое отставание, импортозависимость инвестиций и риски для устойчивости инвестиционного процесса

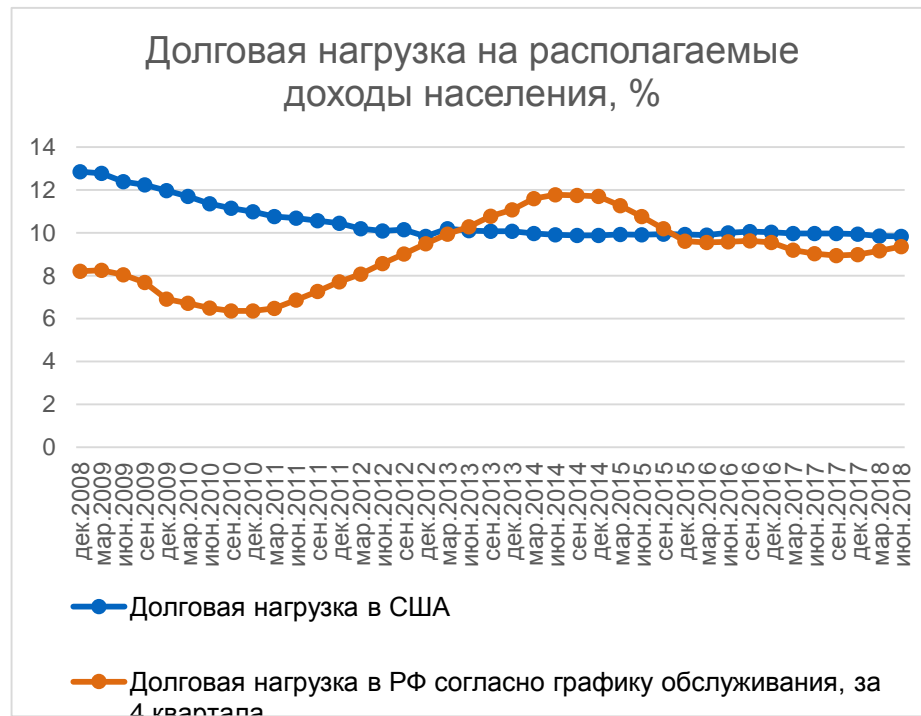
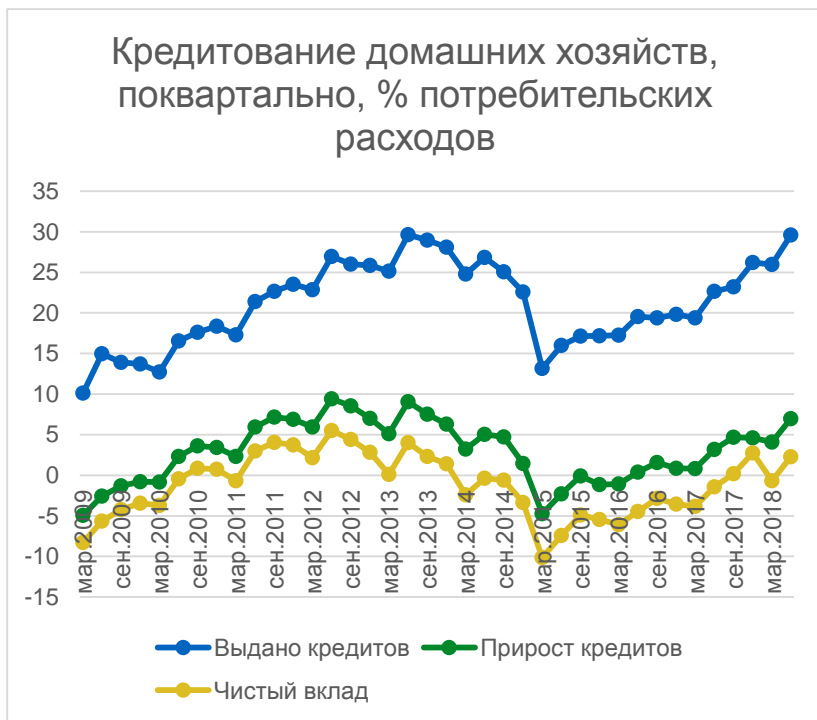
Темпы роста производительности труда и реальной заработной платы, в %



Новый коридор для обменного курса рубля



Ускорение банковского кредитования физических лиц



- Выдача новых кредитов физическим лицам по отношению к потребительским расходам в 2018 г. достигла уровня 2013 г. – около 30% от объема расходов домашних хозяйств на товары и услуги (розничная торговля, платные услуги и расходы на общественное питание)
- Долговая нагрузка на располагаемые доходы домашних хозяйств возобновила рост с конца 2017 г. Сейчас российские домашние хозяйства тратят на обслуживание долга перед банками около 9% своих доходов. (В США – 10% при гораздо большем соотношении долг / доходы)

Закредитованность населения

Темпы роста объема банковских кредитов и номинальных денежных доходов населения

